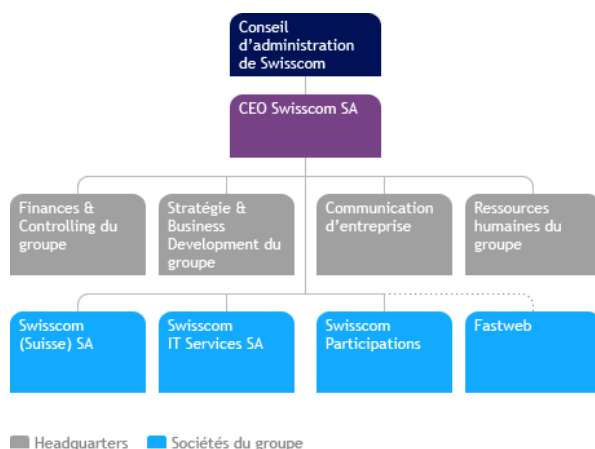


Factsheet sur l'organisation de l'entreprise

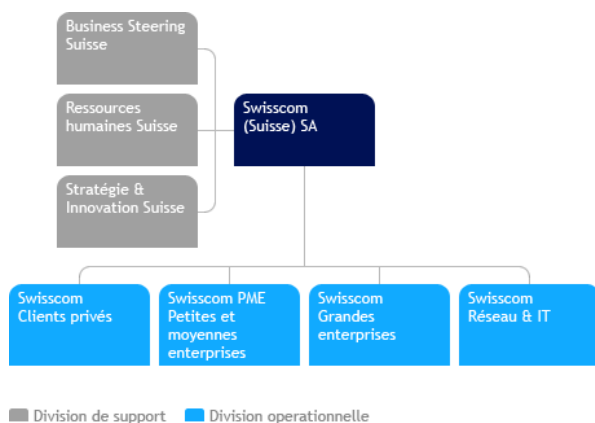
Swisscom se concentre sur trois divisions opérationnelles: Swisscom Suisse, Swisscom IT Services et Fastweb. Swisscom Suisse est le point de contact pour les services de télécommunications et de données en Suisse, Fastweb assumant la même fonction en Italie. Swisscom IT Services soutient les grandes entreprises dans le domaine informatique.

Structure d'entreprise du groupe Swisscom



La nouvelle structure du groupe permet à la clientèle de profiter de toute la palette d'offres d'un seul tenant. Elle prend en compte l'évolution technologique, avec le rapprochement des communications fixe et mobile, de l'informatique, des médias et du divertissement (marché TIME), et garantit aux clients un seul et même interlocuteur au sein de l'entreprise, pour des solutions simples et rapides.

Structure d'entreprise de Swisscom (Suisse) SA



Sous le faite de Swisscom Suisse, les divisions opérationnelles «Clients privés», «Petites et moyennes entreprises», «Grandes Entreprises» et «Réseau & IT» ainsi que les fonctions de support concentrent leurs efforts sur leur groupe-cible respectif. La Direction du groupe se compose du CEO de Swisscom SA, des responsables des divisions du groupe, du CEO de Swisscom IT Services SA et des responsables des divisions opérationnelles de Swisscom (Suisse) SA.