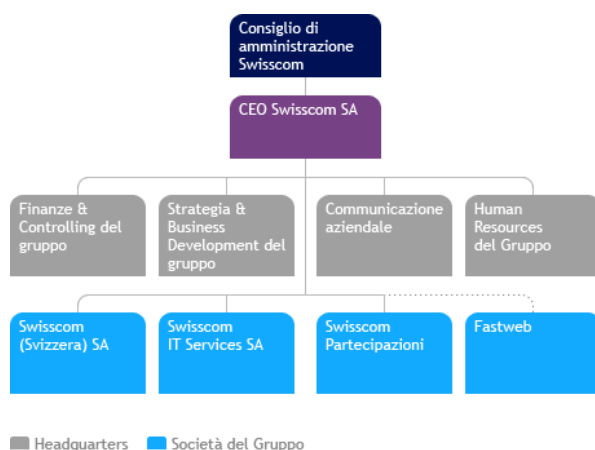


Factsheet relativo all'organizzazione aziendale

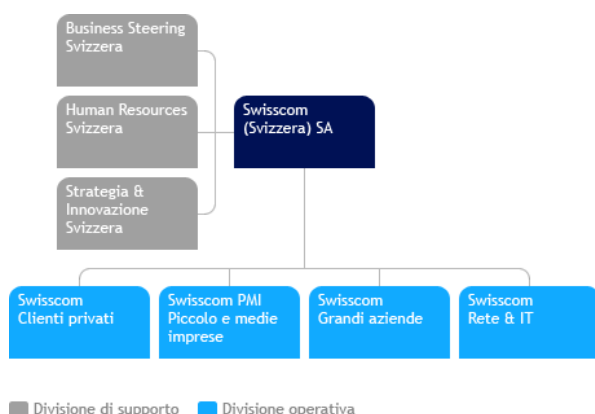
Swisscom è focalizzata sulle seguenti tre divisioni operative: Swisscom Svizzera, Swisscom IT Services e Fastweb. La prima è l'interlocutrice per servizi di telecomunicazione e dati in Svizzera, mentre Fastweb è la sua omologa in Italia. Swisscom IT Services affianca le grandi aziende nelle loro esigenze informatiche.

Struttura del Gruppo Swisscom



La nuova struttura del Gruppo consente ai clienti di ricevere l'intera gamma di offerte da un'unica fonte. Questa struttura tiene conto dell'evoluzione tecnologica, che vede l'integrazione di rete fissa, comunicazione mobile, IT come pure media e intrattenimento (mercato TIME), e assicura ai clienti un unico interlocutore all'interno dell'azienda nonché soluzioni semplici e rapide.

Struttura di Swisscom (Svizzera) SA



Swisscom Svizzera raggruppa i segmenti operativi «Clienti privati», «Piccole e medie imprese», «Grandi Aziende» e «Rete & IT» include le funzioni di supporto con orientamento ai rispettivi gruppi target. La Direzione del Gruppo si compone del CEO di Swisscom SA, dei responsabili delle divisioni del Gruppo, del CEO di Swisscom IT Services SA e dei responsabili delle divisioni operative di Swisscom (Svizzera) SA.