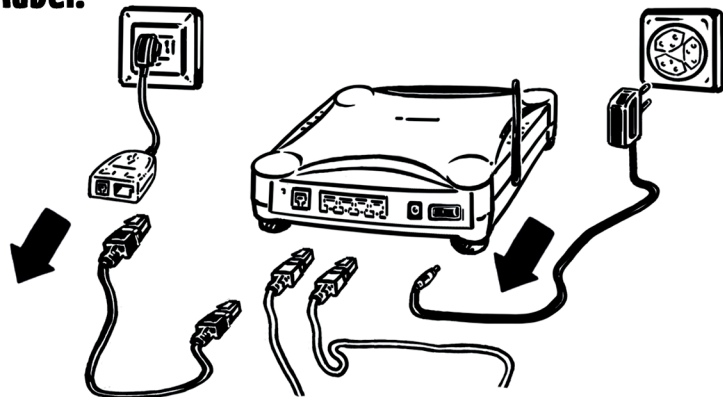


ROUTERTAUSCH SCHNELL ERKLÄRT!

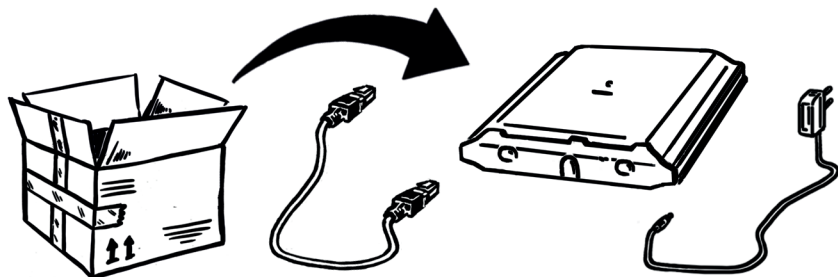
Swisscom verbessert Ihr Netz. Deshalb muss Ihr Router ersetzt werden. Das geht ganz einfach!

1 Bauen Sie den alten Router ab und entfernen Sie alle Kabel.



! Den alten Router, das Stromkabel und das violette Kabel benötigen Sie nicht mehr.

2 Packen Sie Ihren neuen Router, das Stromkabel und das Kabel mit den violetten Steckern aus.



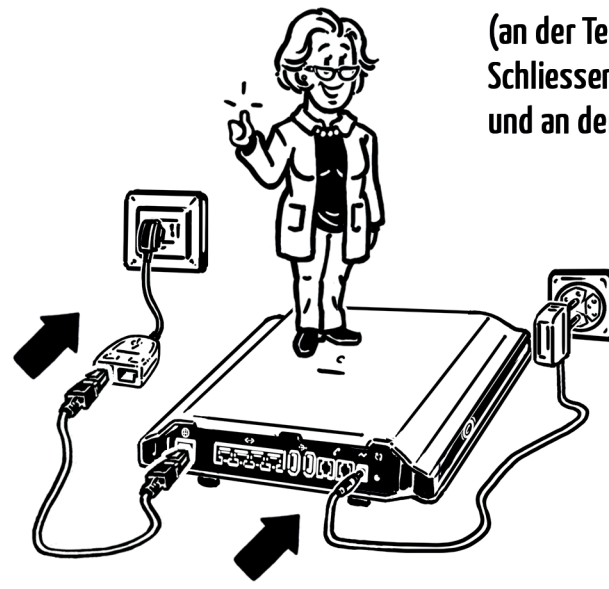
3 Nehmen Sie die Kabelabdeckung ab.



Drücken Sie auf die markierten Stellen und ziehen Sie leicht daran, um die Kabelabdeckung wegzunehmen.

4 Schließen Sie den neuen Router an.

Verbinden Sie das weisse Kabel mit violetten Steckern mit dem Mikrofilter (an der Telefonbuchse) und dem Router. Schliessen Sie das Netzgerät am Router und an der Steckdose an.

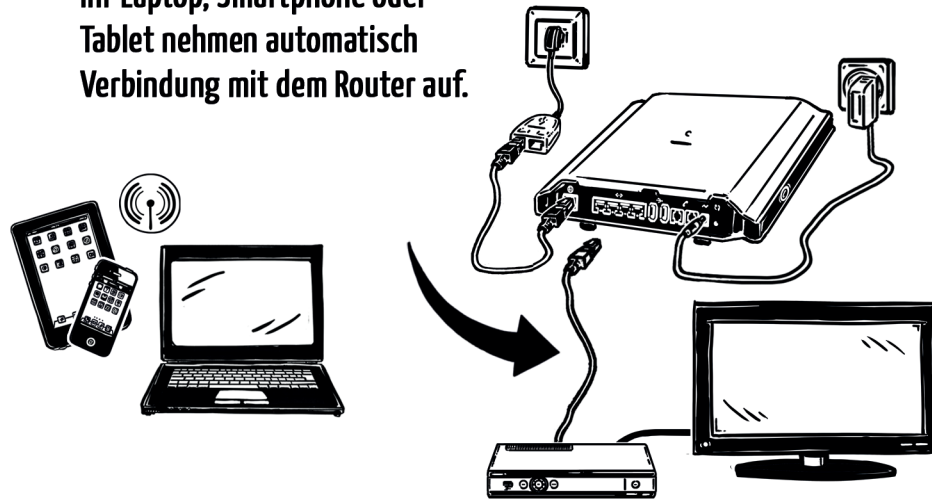


! Warten Sie bis auf der Vorderseite zwei weisse Lämpchen aufleuchten.

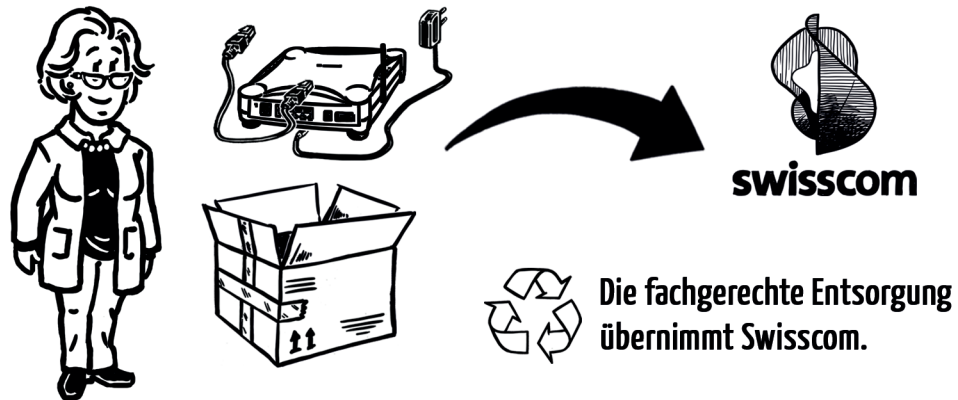
✓ Ihr neuer Router ist jetzt betriebsbereit.

5 Wenn Sie SwisscomTV haben, schließen Sie die SwisscomTV-Box mit dem alten Kabel an.

Ihr Laptop, Smartphone oder Tablet nehmen automatisch Verbindung mit dem Router auf.



6 Schicken Sie Ihren alten Router zurück. Nutzen Sie dafür die beiliegende vorfrankierte Etikette und das Paket von Swisscom.



Weitere Informationen sowie ein simpleshow-Video zum Routertausch finden Sie unter: www.swisscom.ch/router

Centro Grande

Router und Internet einrichten

