

WLAN Connection Adapter einrichten

(English on reverse)



Zusätzliche Informationen

LEDs und Störungsbehebung

- LED blinkt grün – **Verbindungsaufbau**
Warten Sie, bis die LED durchgängig grün leuchtet.
- LED leuchtet grün – **gute Verbindung**
Sollte Ihre TV-Box dennoch keine Internet Verbindung haben, stecken Sie die Ethernet-Kabel kurz aus und dann wieder ein.
- LED blinkt rot – **Verbindungsaufbau fehlerhaft**
Führen Sie einen Reset durch und versuchen Sie die Verbindung nochmals herzustellen. Verringern Sie dazu den Abstand zwischen den beiden Adapters.
- LED leuchtet rot – **schwache Verbindung**
Eventuell hilft es bereits, wenn Sie die Adapter drehen (besser aufeinander ausrichten). Wenn die LED immer noch rot leuchtet, müssen Sie die Adapter näher zueinander platzieren.
- LED leuchtet weiss – **ein**
Der Adapter hat Strom.
- LED blinkt weiss – **das Gerät startet oder erhält ein Update** – bitte warten.

Reset

Wenn der Verbindungsaufbau nicht gelingt, können Sie einen Reset des Adapters durchführen.

Drücken Sie während 4 Sekunden mit einer Büroklammer die Reset-Taste auf der Rückseite des Adapters. Die LED beginnt weiss zu blinken. Sobald die LED weiss leuchtet, ist der Reset durchgeführt. Sie können nun die Installation neu Schritt für Schritt durchführen.

Anschlüsse und Tasten

- 2 Ethernet-Anschlüsse
Sie können ein weiteres Gerät am zweiten Ethernet-Anschluss anschliessen.
- Adapter ein- und ausschalten
- Reset: Auf Werkeinstellungen zurücksetzen
- Netzteil-Anschluss
- Verbindungs-LED
- Störungs-LED
- Power-LED
- WPS-Taste für das automatische Verbinden von Adapters

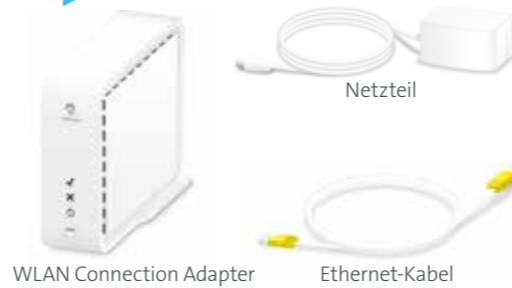
www.swisscom.ch

Swisscom (Schweiz) AG
Contact Center
CH-3050 Bern

www.swisscom.ch
0800 800 800

KKD+JM (RES-CWE-UID) 03/2015 DE

Start Das haben Sie erhalten:



Zwei Einsatzmöglichkeiten – eine Installation:
1. Der Adapter erweitert die Reichweite eines bestehenden WLAN Connection Kits.
2. Versorgen Sie einen zusätzlichen Raum mit Internet, z.B. für eine zweite TV-Box.

1 Der WLAN Connection Adapter ist eine Ergänzung zu einem bestehenden Kit.



Ein WLAN Connection Kit (A1 und A2) muss bereits installiert sein, bevor Sie den WLAN Connection Adapter (A3) installieren.

2 Schliessen Sie den neuen Adapter in der Nähe Ihres Routers am Strom an.



In der Beispielinstallation ist das der Raum 1. Nach dem Verbinden mit dem bestehenden Kit, können Sie den Adapter später an dem gewünschten Ort aufstellen.

Beispielinstallation



Sie haben den WLAN Connection Adapter fertig eingerichtet.



Sobald die LED durchgängig grün leuchtet können Sie den Adapter ausstecken und am gewünschten Ort platzieren.



Nach dem Einstecken des Adapters am Bestimmungsort dauert es ca. 2 Min. bis die Internetverbindung wieder hergestellt wird.

3 Schalten Sie den Adapter ein.
Drücken Sie die weisse Ein-/Aus-Taste, so dass sie nicht mehr heraussteht. Warten Sie bis die LED rot blinkt. Dies dauert ca. 5 Minuten.



Die LED beginnt grün zu blinken.

4 Drücken Sie ca. 2 Sek. lang auf die WPS-Taste eines bereits installierten Adapters.



Die LED beginnt grün zu blinken. Warten Sie ca. 5 Minuten.

5



Die LED beginnt grün zu blinken. Warten Sie ca. 5 Minuten.

Installing a WLAN Connection Adapter

(Deutsch auf der Rückseite)



Additional Information

LEDs and troubleshooting

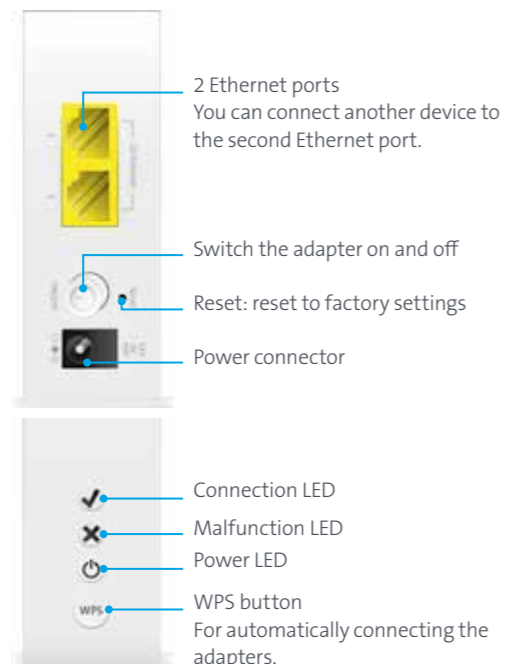
- LED is blinking green – **connection in progress**
Please wait until the LED lights up continuously in green.
- LED is green – **good connection**
If your TV-Box is still not connected to the Internet, disconnect then reconnect the Ethernet cables.
- LED is blinking red – **connection error**
Please reset your adapter and try to establish a connection again. To do so, reduce the distance between both adapters.
- LED lights up in red – **weak connection**
It is sometimes enough to just rotate the adapters (for better alignment). But if the LED is still red, you need to place the adapters closer to each other.
- LED is white – **on**
The adapter has power.
- LED blinks in white – **the adapter is starting up or is being updated** – please wait.

Reset

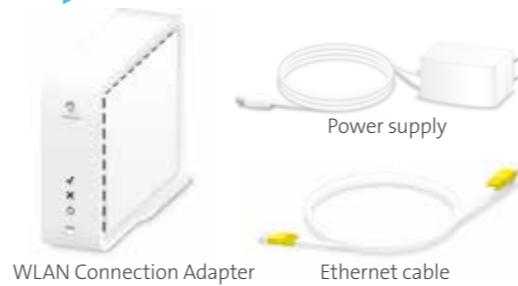
If the connection cannot be established, you can reset the adapter.

Using a paper clip, you can push the reset button at the back of the adapter for 4 seconds. The LED will start blinking in white. As soon as the LED becomes white, the reset is completed. You can now follow the installation instructions step by step.

Ports and buttons



Start



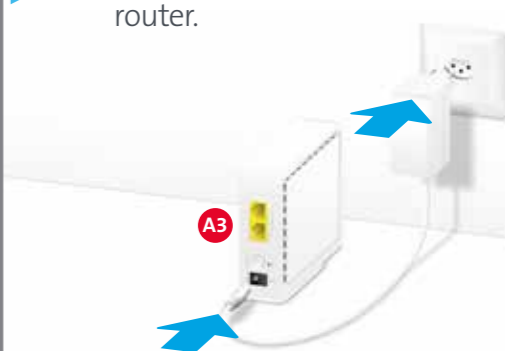
- Two ways to use – one installation:**
1. The adapter extends the range of an existing WLAN Connection Kit.
 2. You can allow Internet connection in an additional room, for example for a second TV-Box.

1



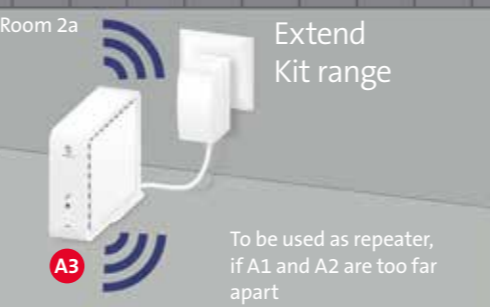
A WLAN Connection Kit (A1 and A2) must already be installed before you can install the WLAN Connection Adapter (A3).

2



In the installation example it's room 1. After connecting it to the existing Kit you can plug the new adapter wherever you want.

Installation example



3



Push the white on/off button – it should no longer stick out. Wait until the LED blinks in red. This lasts ca. 5 minutes.



4



The LED starts to blink in green.

7



When the LED lights up continuously in green, you can unplug the adapter and plug it wherever you want.



6

5



The LED starts to blink in green. Please wait ca. 5 minutes.

