



Swisscom

Glasfasererschliessung

Geschoss- und Wohnungsnummerierung



Hinweis: Geschosse und Wohnungen sind nummeriert gemäss den Richtlinien aus dem Dokument des [Bundesamtes für Kommunikation BAKOM](#) (siehe Kapitel 6.6).

Identifikationscode der Wohnung

Hier finden Sie ein Beispiel, wie die einzelnen Wohnungen in einem Wohnblock nummeriert sind:

05.03

05: Geschosnummer

03: Wohnungsnummer

Definition Erdgeschoss

Im Erdgeschoss befindet sich der Haupteingang mit Hausnummer sowie die Briefkästen und/oder Wohnungsklingeln.

Liegt der Haupteingang zwischen zwei Wohngeschossen, dann gilt folgende Regel (wenn die Anzahl der Treppenstufen abwärts gleich oder mehr beträgt als aufwärts):

Untere Etage = Untergeschoss

Obere Etage = Erdgeschoss

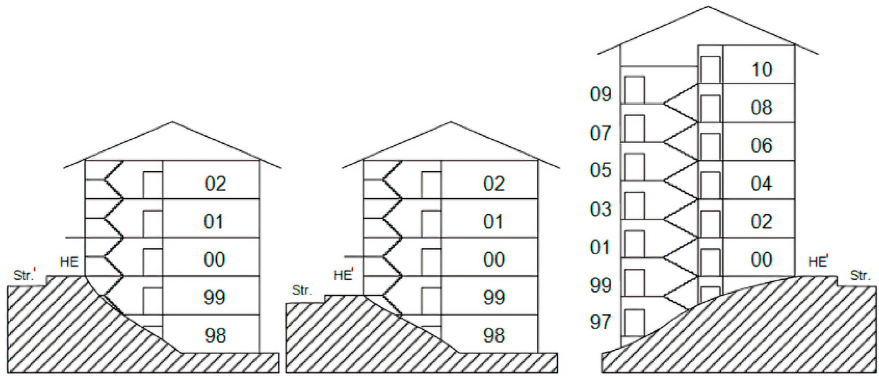
Geschosnummerierung

Es handelt sich um eine fortlaufende aufsteigende Nummerierung; einstelligen Zahlen wird eine Null vorangestellt:

00 – 89, Erdgeschoss = 00

Für das **Untergeschoss** werden absteigende Zahlen verwendet (keine negative Nummerierung):

99 – 90, erstes Untergeschoss = 99, zweites Untergeschoss = 98, usw.



Legende: Str. = Strasse; HE =Hauseingang

Wohnungsnummerierung

Die Wohnungen werden vom Haupteingang links beginnend im Uhrzeigersinn nummeriert.

Es werden zweistellige Zahlen vergeben (mit einer Null im einstelligen Bereich): 01 – 99.

