



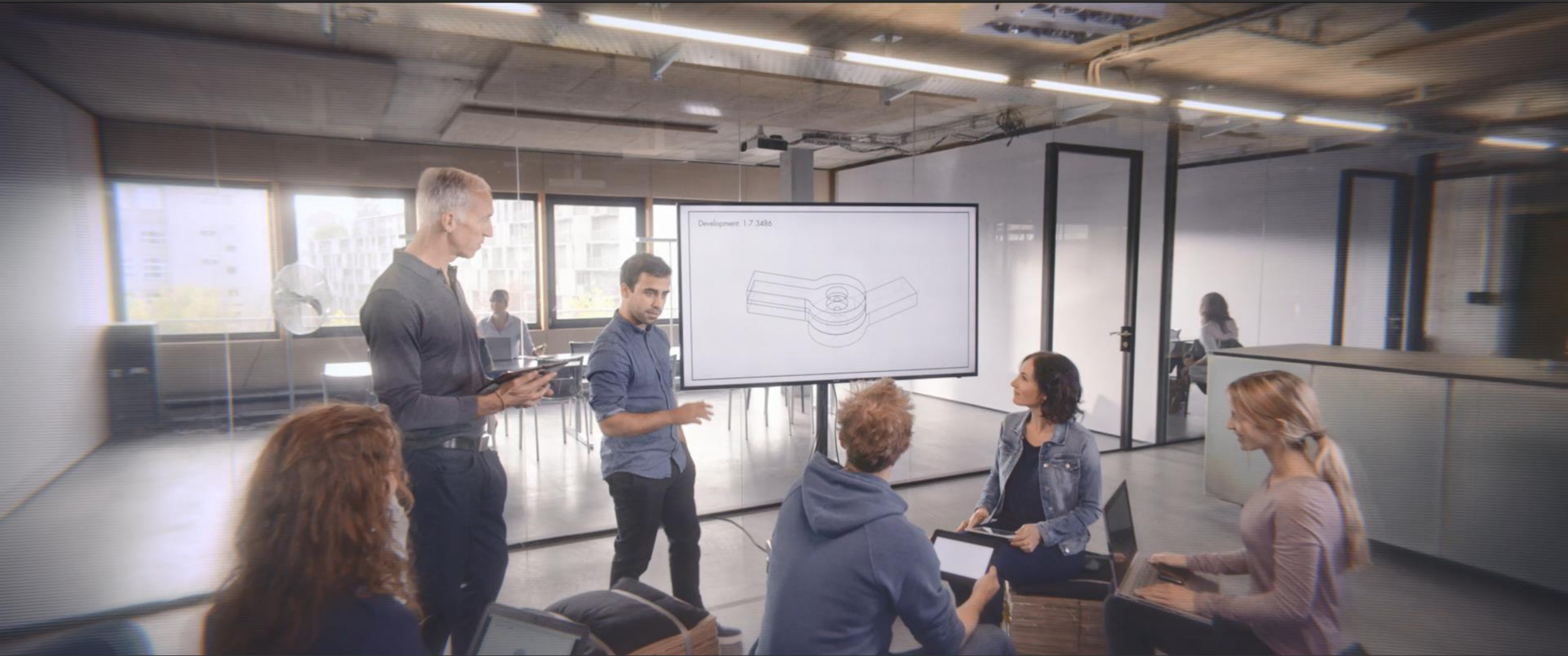
TREUHAND
FIDUCIAIRE | SUISSE
FIDUCIARI

Smart ICT

Présentation pour membres FIDUCIAIRE|SUISSE

09.2019

swisscom





La 1ère place

des plus grands défis pour les entreprises suisses est occupée par les **processus commerciaux performants**. La sécurité TIC et la pression des coûts croissante occupent les 2^e et 3^e places.

71%

des PME suisses privilégient la localisation des données en Suisse pour les postes de travail depuis le cloud.

200 jours

en moyenne sont requis avant qu'une **cyberattaque ne soit identifiée**.

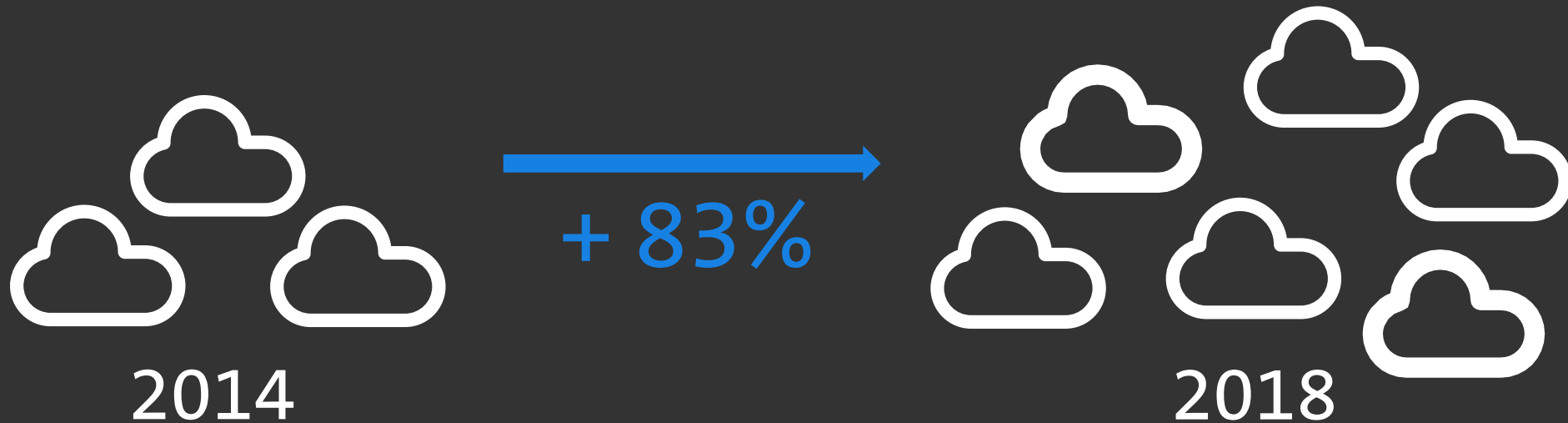
Responsables informatiques estimant que la sécurité informatique est **prioritaire** en 2018.

69%



57% des entreprises suisses recourent à des services cloud et des Managed Services

Soit une augmentation de 83% par rapport à 2014.



Seulement 31% des entreprises recourent à des services cloud et des Managed Services

57% des entreprises recourent à des Managed Services depuis le cloud en 2018



Services Swisscom pour PME



Services & Support



Logiciels et applications

Microsoft Office 365
Site web

Business Software
(Application métier)

Espace de travail & Bureau
Centre de support PME
Assistance sur site par le
partenaire Swisscom régional

Conseils pour projets IT
Managed Services
Externalisation de l'IT
Gestion des services IT



Cloud Services

Sauvegarde et restauration
Hébergement web
Services email

Centres de données en Suisse
Serveur cloud & Stockage
Fileshare (Partage de fichiers)



Sécurité IT & Réseau

Réseau & VPN
Sécurité des données & Chiffrement
Firewall (Pare-feu)

Sécurité de l'espace de travail
WAN, LAN, WLAN
Remote Access (Accès à distance)
Hardware (Matériel)

Connectivité
Communication

Mobile
TV



Internet & Téléphonie



Vos avantages avec une solution d'externalisation IT Swisscom

Partenaire de confiance: Swisscom PME

En qualité de prestataire suisse de services TIC leader à l'échelle nationale et ancré au niveau local, Swisscom communique avec les clients sur un pied d'égalité.

Tout d'un seul tenant

Swisscom fournit des services informatiques et de téléphonie parfaitement compatibles sous forme de solution de bout en bout. Vous économisez du temps et de l'argent tout en vous épargnant bien des soucis. De plus, vous disposez d'un seul interlocuteur pour tous vos besoins.

Evolutivité

Nos services informatiques sont modulaires et évolutifs. Composez vos services TIC sur mesure et développez-les de manière simple et rapide.





Swisscom PME – votre partenaire solide pour l'IT



- **Expérience de longue date** dans les services Cloud .
- **Basé** sur les solutions de téléphonie, d'Internet et de réseau de Swisscom, désormais également des **solutions professionnelles Cloud & IT pour les PME.**
- Un Helpdesk IT dédié spécialement aux PME pour **toutes les demandes.**
- Tout sous le même toit et dans un réseau pour une **sécurité maximum.**



Smart ICT

Externalisation des services IT pour votre PME



« Bénéficiez d'une solution complète et modulable combinant services informatiques, Internet et téléphonie. »

IT Management professionnel – Swisscom assure l'exploitation sécurisée de votre informatique à un prix mensuel fixe. Vous décidez quels éléments informatique vous transférez vers le cloud ou si l'exploitation doit encore avoir partiellement lieu sur votre site.

Assistance à distance illimitée – Vous avez à tout moment accès à un Helpdesk IT PME pour toutes vos questions IT. Votre infrastructure informatique bénéficie d'un suivi informatique proactif et est optimisée en continu si besoin.

Spécialiste informatique individuel – Avec votre partenaire Swisscom près de chez vous, vous disposez sur site d'un interlocuteur informatique personnel pour vos demandes.



Smart ICT – Externalisation des services IT pour votre PME

Bénéficiez d'une solution complète et modulable combinant services informatiques, Internet et téléphonie.

Dès CHF 140.-* par utilisateur et par mois



IT & Cloud



Internet



Réseau



Téléphonie

Exploitation sûre de
votre informatique
depuis le Cloud

Business IT Services

Internet
fiable

Business Internet Services

Réseau
virtualisé

Business Network Solutions

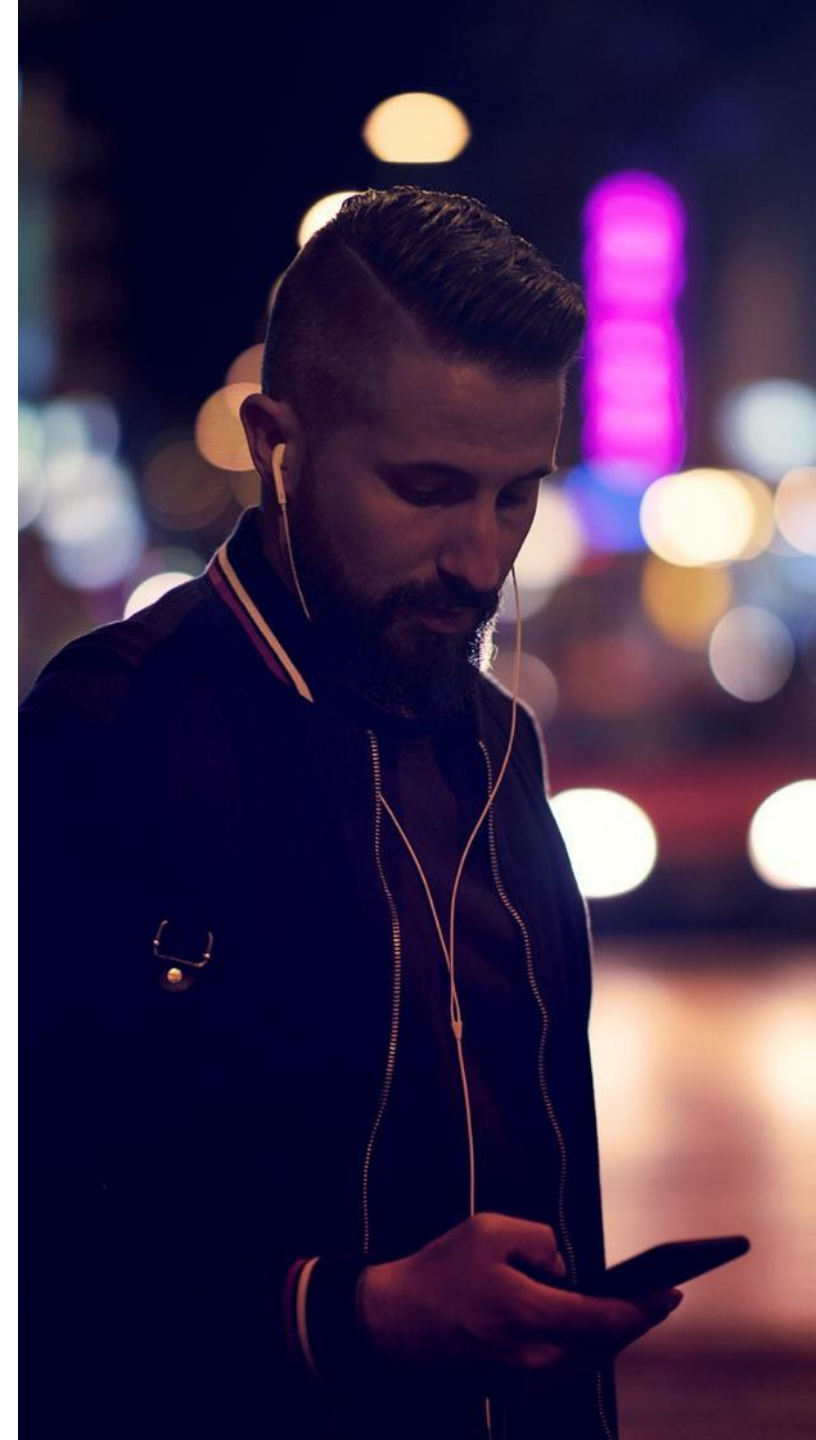
Téléphonie IP
avec UCC

Business Communication Services



Smart ICT

Les conditions idéales pour votre **sécurité** et la **localisation des données** en Suisse.





Vos avantages avec Smart ICT

1 Tout obtenir d'un seul tenant.

Swisscom vous fournit des services informatiques, Internet et la téléphonie sous la forme d'un pack complet aux composants parfaitement compatibles. Vous économisez du temps et de l'argent tout en vous épargnant bien des soucis. De plus, vous avez un seul interlocuteur pour tous vos besoins.

2 Economiser malin.

Utiliser des services informatiques dans le cloud s'avère payant puisque vous réduisez vos coûts de près de 20%.

3 Respecter un budget précis.

Avec la facturation Swisscom à prix fixe mensuel, vous payez uniquement ce que vous utilisez, vous évitez de nouveaux investissements et vos coûts restent prévisibles.

4 Développer facilement.

Votre pack complet est modulaire et évolutif. Vous configurez vos postes de travail TIC en fonction de vos besoins. Il vous suffit d'ajouter de nouveaux postes au fur et à mesure de la croissance de votre PME.



Vos avantages avec Smart ICT

5 Recevoir une assistance rapide.

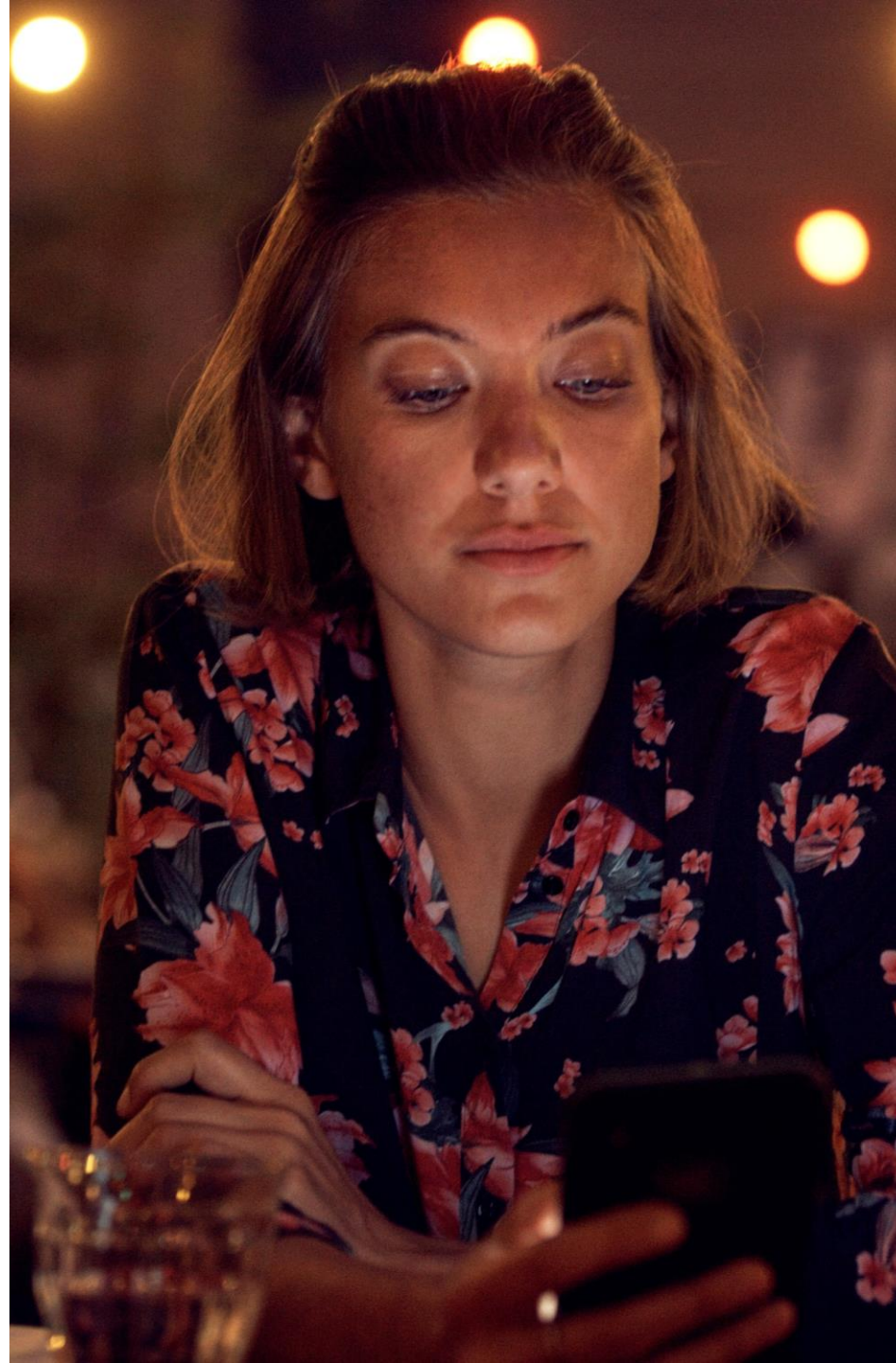
Lorsque tout ne fonctionne pas comme prévu, notre service d'assistance est à vos côtés: il vous aide de manière rapide et professionnelle, si nécessaire dans vos locaux.

6 Travailler l'esprit tranquille.

Vous travaillez avec efficacité dans le cloud Swisscom sécurisé. Vos données restent en Suisse et sont stockées en lieu sûr.

7 Collaborer en réseau dynamique.

Avec les services du cloud Swisscom, vous accédez à vos données actuelles partout et à tout moment. Vos équipes collaborent de manière mobile, efficiente et aisée.





Success Story de Trewitax St. Gallen AG



Le défi

La société Trewitax AG est active sur plusieurs sites dans le domaine des opérations fiduciaires, du conseil fiscal et des audits. L'archivage physique des documents nécessite beaucoup d'espace et ne permet pas l'accès externe. Un premier pas vers la numérisation a donc dû être opéré dans le respect des prescriptions légales.



La solution

Grâce à son pack Smart ICT, Swisscom propose à Trewitax une solution complète pour l'informatique et la téléphonie. Les données clients sensibles sont sauvegardées dans des centres de calcul en Suisse et le réseau Swisscom garantit la sécurité nécessaire. Avec le cloud Swisscom, l'entreprise dispose de la téléphonie IP et de la transmission sécurisée des données sur tous les appareils et serveurs, le tout à un prix mensuel fixe.



Plus-values

- Respect des exigences en matière de protection des données
- Accès aux données clients et analyses, même en déplacement
- Externalisation de la mise à jour des systèmes et de la sécurité des données pour davantage de rentabilité et d'efficacité des ressources
- Prix mensuel fixe



Smart ICT

Autres références

Ingénierie mécanique | 32 collaborateurs

«L'externalisation de l'informatique nous rend plus flexibles. En parallèle, nous avons pu réduire les coûts.»

Martin Sturzenegger, directeur

[Success story, Koller + Morger SA](#)



Société fiduciaire | 7 collaborateurs

«Pour nous, la sécurité des données sensibles est cruciale. Le cloud Swisscom offre un environnement sûr.»

Hermann Rothauer, expert-comptable

[Succes story, Trewitax SA](#)



St-Gall

Flawil

Nebikon

Breganzona

Entreprise de peinture | 12 collaborateurs

«Le cloud nous laisse les coudées franches pour mieux innover.»

Michele di Cosmo, directeur

[Success story, Colortime SA Isella et Folletti SA](#)



Spitex | 8 collaborateurs

"Grâce à Smart ICT, nos ressources sont utilisées à bon escient et nous avons l'esprit tranquille."

Marie-Therese Anliker, Directrice Spitex Nebikon-Altishofen

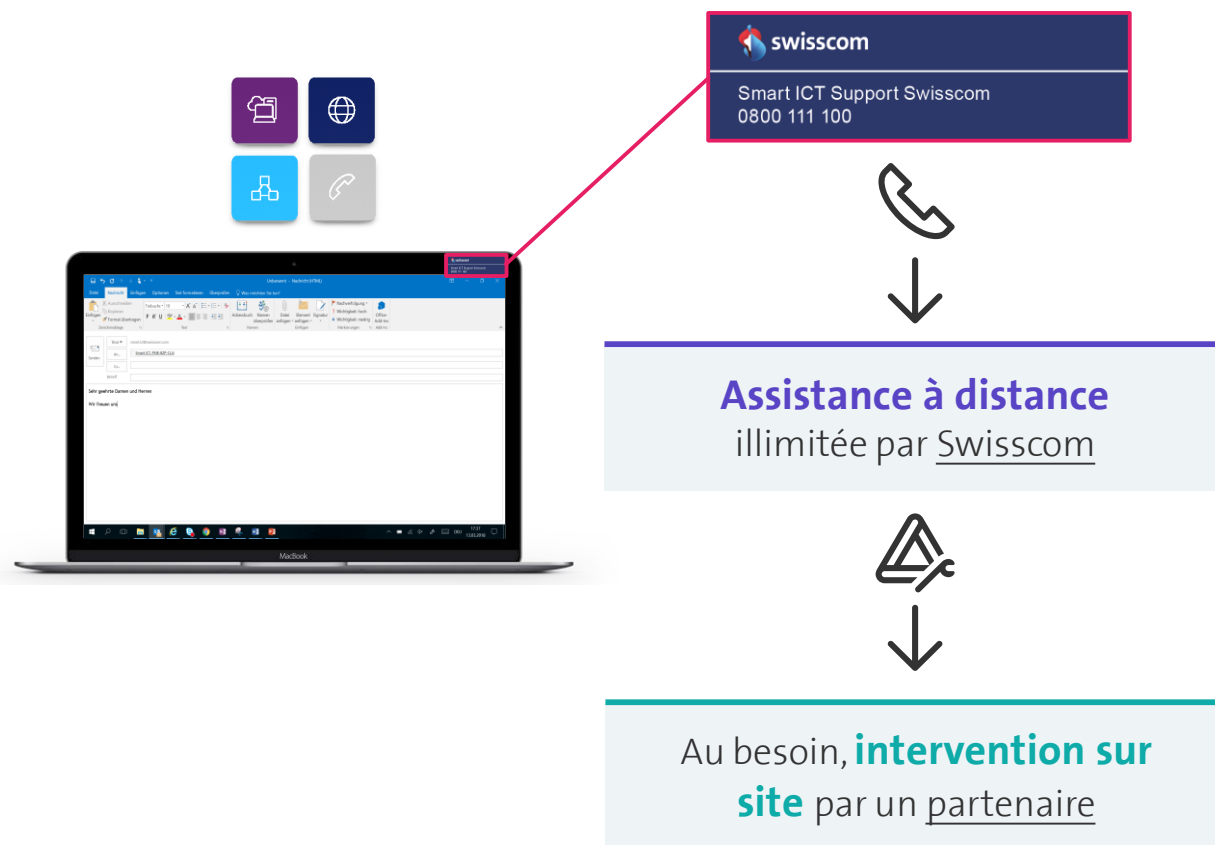
[Success story, Spitex Nebikon-Altishofen](#)





Helpdesk IT PME

Meilleur service – un interlocuteur pour toutes les demandes





Smart ICT – Business IT Services + Smart Business Connect

À p. de CHF 140.-* par utilisateur et par mois

IT Service Management



Helpdesk IT PME
avec assistance à
distance illimitée



Heures d'assistance et
délais d'intervention
définis



Suivi & assistance
personnalisés sur place par
un partenaire Swisscom



Monitoring, antivirus &
maintenance de
l'infrastructure informatique

Modules de solution IT préconfigurés



Packs User Cloud

L / M / S



Microsoft Office (Word, Excel,
Outlook, PowerPoint, etc.)



Microsoft Exchange (mail,
calendrier, contacts, antispam, etc.)



Adobe Acrobat Reader, 7-Zip,
Google Chrome, VLC



Company Cloud Services

L / M / S

- Managed Windows Server
- Cloud Storage & Backup
- Remote Desktop Solution
Windows / Mac OS
- MS-SQL Server Licences



Packs User Hardware

5 packs - individuel, imprimante ou serveur selon besoin

Management

Sales

Mobile
Worker

Office
Worker+

Office
Worker



Business IT Services

Business Network Solutions

Business Internet Services



Business IT Services

Le modèle tarifaire – IT Service Management



Company Service Management	L	M	S
Heures d'assistance	Lun-Sam, 6-22h	Lun-Ven, 8-19h; Sam, 8-17h	Lun-Ven, 8-17h
<ul style="list-style-type: none">– Call Acceptance Helpdesk IT PME– Délai d'intervention 8 h– Active Directory pour la gestion des utilis.– Serveur de fichiers pr l'archiv. de données *– 1 visite par an par un partenaire attitré de Swisscom sur site	compris	compris	compris
Tarif mensuel (en CHF)	450.–	400.–	300.–

* Il s'agit ici uniquement du serveur. De l'espace mémoire, y c. back-up, peut être obtenu avec Cloud Storage & Backup (Company Cloud Services).

User Service Management	Tarif mensuel (en CHF)
Assistance à distance illimitée par utilisateur	15.–
Exploitation par laptop/PC pour Remote Management, y c. antivirus	15.–

Options Service Management	Tarif mensuel (en CHF)
Facturation de toutes les interventions sur site incl.	+200.– par serveur physique +60.– par laptop/PC
Exploitation par serveur physique sur site	+360.–
Délai l'intervention raccourci à 4h	+100.–
Visite suppl. par an par partenaire Swisscom sur site	+45.–
Exploitation par imprimante réseau	+10.–



Business IT Services

Le modèle tarifaire – Cloud Services

Packs User Cloud	L	M	S
Microsoft Office (Word, Excel, Outlook, etc.)	✓	✓	–
Microsoft Exchange (mail, calendrier, carnet d'adresses et antispham)	✓	–	✓
Applications (Adobe Acrobat Reader, 7-Zip, Google Chrome, VLC Media Player, etc.)	✓	✓	✓
Tarif par utilisateur (en CHF/mois)	23.–	20.–	14.–
Tarif par utilisateur avec RDS* (en CHF/mois)	41.–	31.–	24.–

* La solution Remote Desktop Services (RDS) à p. de 30 utilisateurs peut entraîner des coûts supplément. pour les serveurs Windows additionnels. Compatible avec [Windows / Mac OS](#).

Company Cloud Services	L	M	S
Managed Windows Server (en CHF/mois)	310.– (8 processeurs, 16 Go RAM)	190.– (4 processeurs, 8 Go RAM)	140.– (2 processeurs, 4 Go RAM)
Cloud Storage pour fichiers et Managed Windows Server par 100 Go (en CHF/mois)	36.– / 30.– (Ultrafast Storage / Fast Storage)		
+ Cloud Backup par 100 Go de Cloud Storage (en CHF/mois)	+ 40.– (conservation 12 mois)	+ 30.– (conservation 6 mois)	+ 24.– (conservation 4 semaines)
MS-SQL Server licences (en CHF/Monat)	161.– (SQL Server Standard Edition par 2 Core Licence)	19.– (SQL Server Standard SAL par Subscriber Licence)	

* La licence est disponible en 2 Core Pack. au moins 4 cores par serveur virtuel doivent faire l'objet d'une licence.



Business IT Services

Le modèle tarifaire – Packs User Hardware & pool d'heures



Packs User Hardware	Management	Sales	Mobile Worker	Office Worker+	Office Worker
Laptop	HP EliteBook x360 1030 G2	HP Elite X2 1012 G1	HP EliteBook 840 G3	HP ProBook 640 G2	HP ProDesk 600 G3 Mini
Écran*	HP EliteDisplay e240	HP EliteDisplay e240	HP EliteDisplay e240	HP EliteDisplay e240	HP EliteDisplay e240
Station d'accueil, Wireless Keyboard & Mouse	HP Elite USB-C Docking Station	HP Elite USB-C Docking Station	HP UltraSlim Docking	HP UltraSlim Dockin	HP Mounting Bracket
Tarif sur 48 mois** (en CHF/mois)	67.–	60.–	55.–	52.–	35.–

* Un écran est inclus dans le paquet. Deuxième écran si nécessaire (+ CHF 6.-/mois).

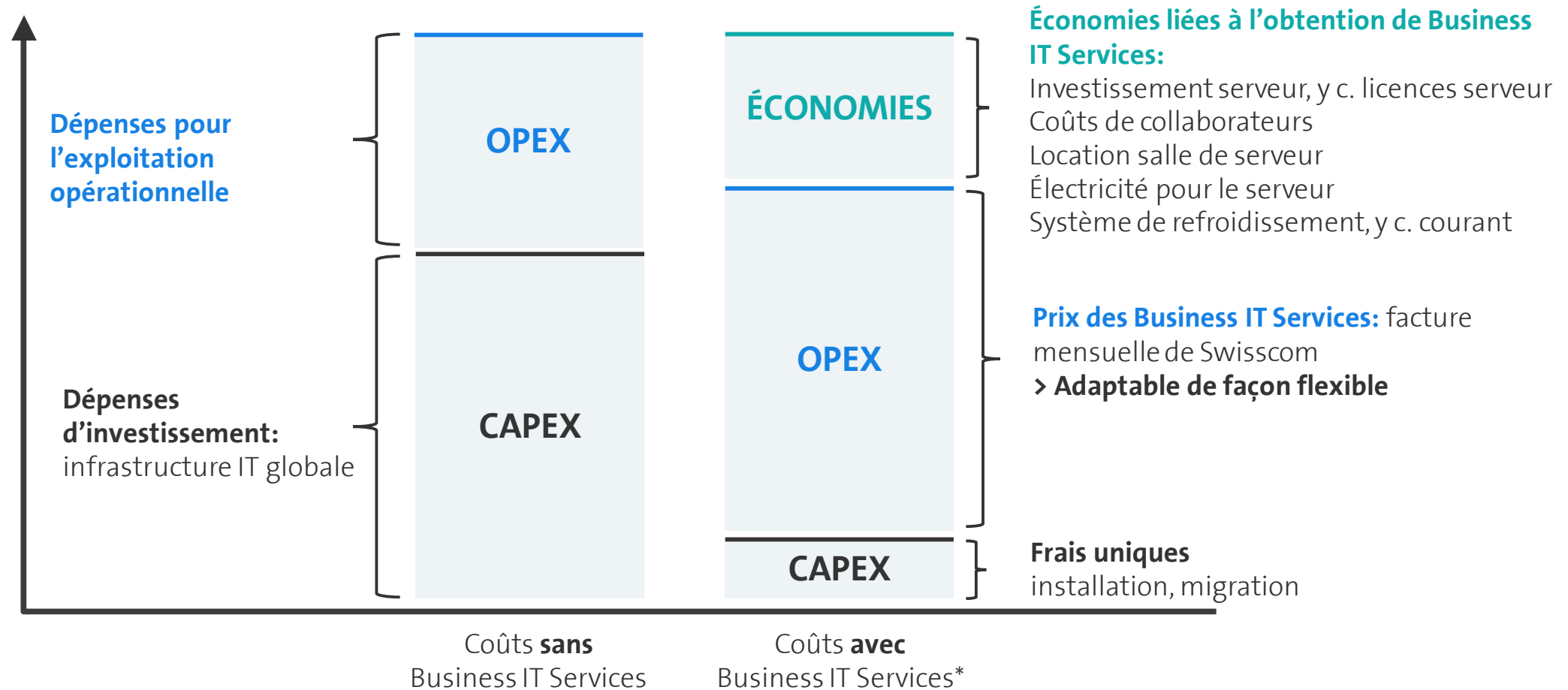
** Plans tarifaires possibles également sur 24 mois (107.-/97.-/87.-/69.-/58.-) ou 36 mois (78.-/70.-/63.-/60.-/42.-). Deuxième écran + CHF 11.-/mois. (24 mois) / +CHF 8.-/mois. (36 mois)-

Pool d'heures pour interventions sur site	Montant unique (en CHF)
10 heures	1944.–
20 heures	3672.–
50 heures	8640.–
100 heures	16200.–



Comparatif des coûts de votre IT

Coûts sans Business IT Services vs coûts avec Business IT Services





Comment les PME profitent du cloud

*Se **concentrer sur ses activités principales** au lieu de s'occuper des problèmes informatiques tout en améliorant la sécurité des données?*

***L'externalisation des services informatiques dans le cloud** le rend possible. Un guide de démarrage.*



3 raisons pour lesquelles les entreprises ont tout à gagner à miser sur **Managed Services**

Les entreprises de toutes branches confondues sont faces à de nouveaux défis: les besoins des clients, collaborateurs et fournisseurs évoluent sous l'effet de la numérisation. Toutefois, une transformation numérique offre aussi de belles opportunités de se démarquer de la concurrence.



[Votre entreprise est-elle numérique?](#)



1. Flexibilité

Les Managed IT Services s'adaptent facilement à vos besoins commerciaux et peuvent être modulés de manière dynamique.

2. Prévisibilité budgétaire

Grâce aux frais récurrents pour votre infrastructure informatique, vous ne payez que les prestations que vous utilisez sur la base des tâches mensuelles. Ainsi, vous n'avez plus besoin de réaliser des investissements importants.

3. Sécurité et stabilité

Vous renforcez la sécurité ainsi que la disponibilité de vos services et de vos applications avec Managed IT Services. Exploitée de manière professionnelle, votre infrastructure informatique est toujours à la pointe.



Tout ce que vous devez savoir sur le cloud

*Le **cloud computing** est une des plus grandes tendances en informatique et il facilite aussi le travail quotidien des petites entreprises.*

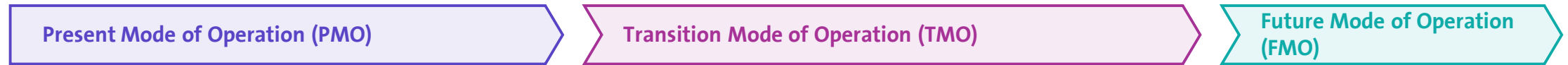
*Mais en fait, **qu'est-ce que le cloud?**
Qu'apporte-t-il et que se cache-t-il derrière des termes tels que «SaaS» ou «public cloud»?*





Marche à suivre

Prochaines étapes



Définition des besoins, offre indicative



Conception détaillée planification



Migration et mise à disposition des ressources



Test, réception, intégration



Prise en charge du projet et phase d'exploitation

Ensemble, nous discutons de vos besoins en matière d'infrastructure informatique, puis vous faisons parvenir une offre indicative.

Les exigences spécifiques en matière d'orientation future de l'infrastructure informatique sont prises en charge et la migration de la configuration existante est planifiée.

La migration est effectuée au moment convenu.

Le projet et toutes les branches d'infrastructures sont contrôlés, réceptionnés et remis dès l'achèvement.

Vous exploitez votre nouvelle infrastructure et en cas de questions, prenez contact avec notre Helpdesk IT PME.



Nous nous réjouissons de vous conseiller en matière d'externalisation de l'informatique de votre organisation fiduciaire

Laissez-vous conseiller sans engagement par
un expert et prenez rendez-vous ici:

www.swisscom.ch/fiduciaire