

Kit rame Internet-Box (IP)

Per passare ad un allacciamento di rete fissa (IP)

(Français au verso)



Start

Contenuto della confezione:



1

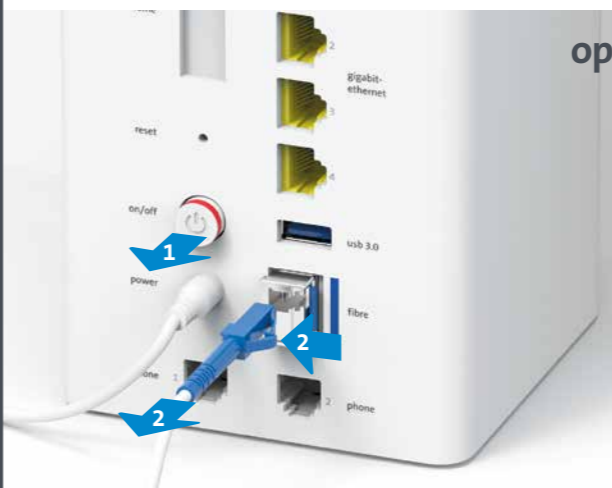
Avete una di queste Internet-Box.



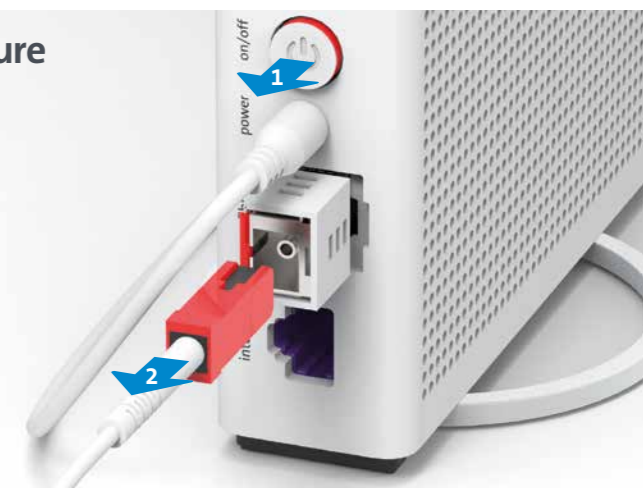
L'installazione è uguale per tutti gli Internet-Box. In questa descrizione viene utilizzato come esempio l'Internet-Box 2.

2

Spegnere l'Internet-Box ed estrarre il cavo in fibra ottica precedente.



oppure



7

Il collegamento internet è nuovamente configurato.

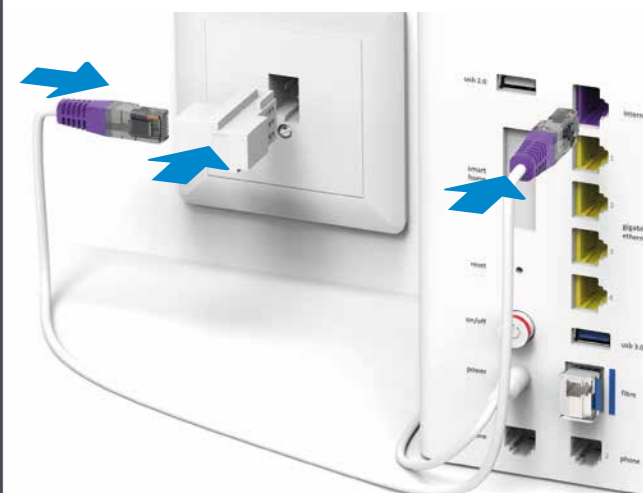
Panoramica dell'installazione

(I telefoni vanno ora collegati esclusivamente all'Internet-Box!)



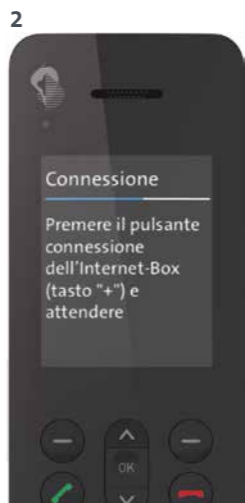
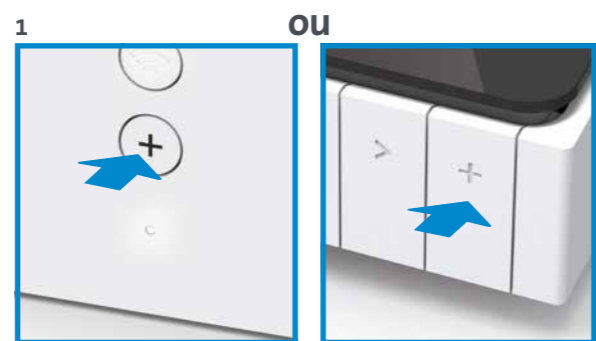
3

Collegare il nuovo cavo DSL all'adattatore bianco.



Collegamento senza fili dell'HD-Phone (opzione)

Visita [www.swisscom.ch/hdphones](http://www.swisscom.ch/hdphones) per informazioni sugli HD Phones di Swisscom.

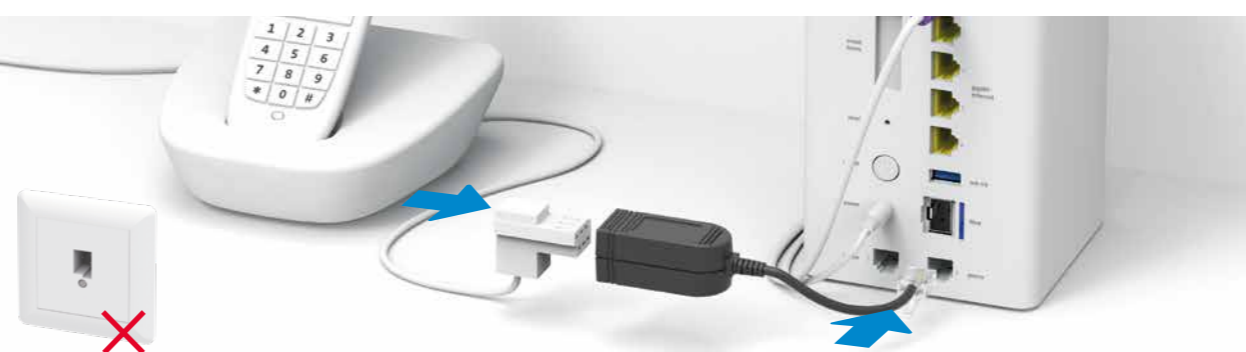


1 Internet-Box: premere il tasto +  
2 HD-Phone: Selezionare la modalità di connessione nelle impostazioni

Attenzione: il collegamento senza fili all'Internet-Box non è possibile con i tradizionali telefoni cordless DECT. Utilizzare le porte «phone 1 / 2».

6

Collegare il telefono. (se si dispone di un abbonamento di telefonia fissa)



Collegare il proprio telefono / fax **solamente all'Internet-Box** (phone 1 e 2) – non più alla presa del telefono – se necessario utilizzando l'adattatore nero.  
Eccezione: È possibile utilizzare tutte le prese telefoniche per telefoni e fax dell'abitazione solo dopo aver installato la presa digitale (vedere passo 4).

5

4

Collegare l'Internet-Box alla corrente e accenderlo. Attendere 5 minuti.



Dopo 5 minuti proseguire al passo 5.