

Internet-Box Glasfaser-Kit

Rüsten Sie auf 1 Gbit/s Glasfaser-technologie um

(English on reverse)



Swisscom (Schweiz) AG
Postfach
3050 Bern
www.swisscom.ch/internetbox-hilfe
0800 800 800

KKD-HJM (B2CTSP-UID) 10203081 11/2020 DE

Start Das haben Sie erhalten:



Glasfaserkabel sind empfindlich. Knicken Sie es nicht und berühren Sie es nicht an den ungeschützten Enden.

1 Sie haben eine dieser Internet-Boxen.

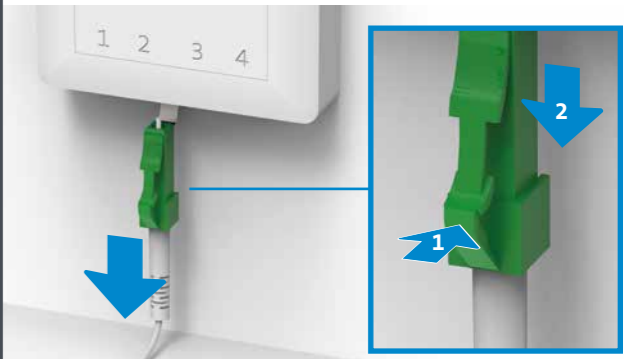


Die Installation funktioniert für alle Internet-Boxen gleich. Erklärt wird sie in den Schritten anhand der Internet-Box 2.

2 Schalten Sie die Internet-Box aus.



3a Ziehen Sie das Glasfaser- oder DSL-Kabel aus der Dose.



Merken Sie sich die Steckplatz Nummer. Drücken Sie den Hebel an den Stecker (1), dann lässt sich das Kabel leicht herausziehen (2).



8 Ihr Internetanschluss ist wieder eingerichtet.

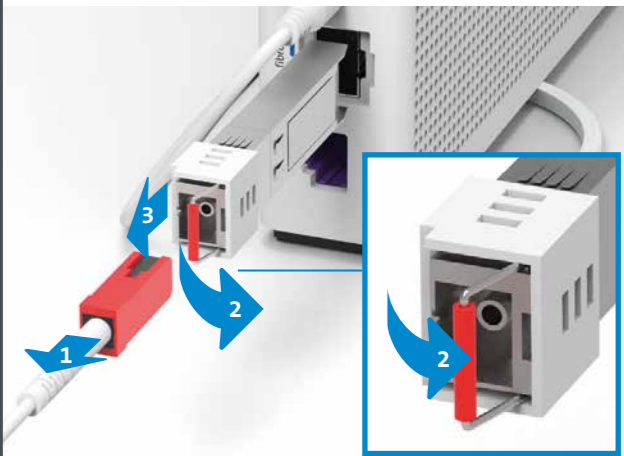
Installationsübersicht



Schalten Sie die Internet-Box ein und warten Sie 5 Minuten bis die LED weiss leuchtet.



3b Entfernen Sie dann das Glasfaserkabel und -Modul aus der Internet-Box ...



... oder das DSL-Kabel.

Verbinden Sie das andere Ende des Glasfaserkabels mit der Glasfasersteckdose.



Verwenden Sie den gleichen Steckplatz, wie für das bisherige Kabel (siehe Schritt 3a).

Verbinden Sie das (neue) Glasfaserkabel mit der Internet-Box.



Nehmen Sie die Schutzkappen ab und schliessen Sie das blaue Ende des Glasfaserkabels an der Internet-Box an.

Setzen Sie das blaue Glasfaser-Modul ein.



Schieben Sie das Glasfaser-Modul in den «fibre» Einschub ein, bis es einrastet. Die blauen Markierungen auf Glasfaser-Modul (Bügel) und Internet-Box gehören auf die gleiche Seite.

Falls Sie ein G.fast Modul haben, entfernen Sie es ebenfalls.

