

Kit fibre optique pour Internet-Box

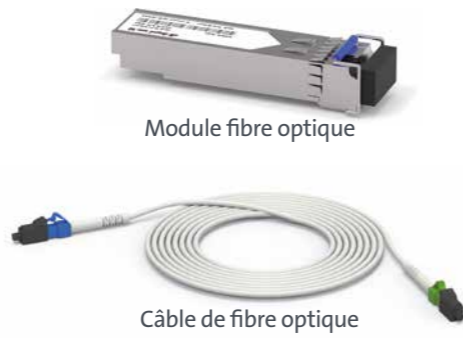
Utilisez la technologie fibre optique 1 Gbit/s

(italiano sul retro)



Start

Contenu de votre paquet:



Module fibre optique

Câble de fibre optique

Le câble à fibre optique est fragile. Ne le pliez pas et ne touchez pas les extrémités dénudées.

1

Vous avez l'une de ces Internet-Box.



Internet-Box 3

Internet-Box 2

Internet-Box plus

L'installation est identique sur toutes les Internet-Box. Elle est détaillée dans les étapes en prenant exemple sur l'Internet-Box 2.

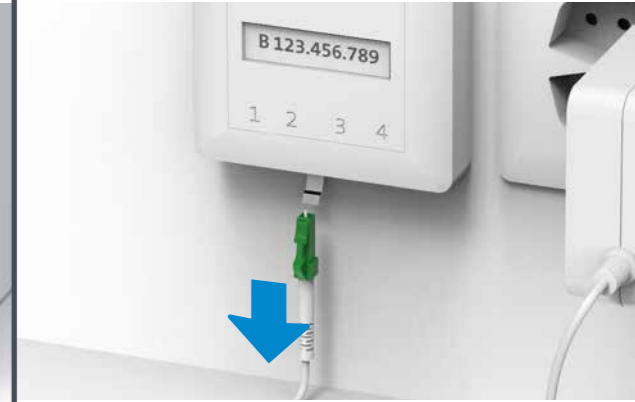
2

Eteignez l'Internet-Box.



3a

Débranchez le câble à fibre optique ou DSL.



Notez l'emplacement et débranchez l'extrémité verte du câble à fibre optique.



8

Votre connexion Internet est maintenant configurée.

Allumez l'Internet-Box et patientez 5 minutes, jusqu'à ce que le voyant LED sur la face avant s'allume en blanc.



7

Raccordez l'autre extrémité du câble fibre optique à la prise fibre optique.



Utilisez le même emplacement que celui de l'ancien câble (voir étape 3a).

6

Raccordez le (nouveau) câble fibre optique à l'Internet-Box

5



Retirez les embouts de protection et raccordez l'extrémité bleue du câble à l'Internet-Box.

4

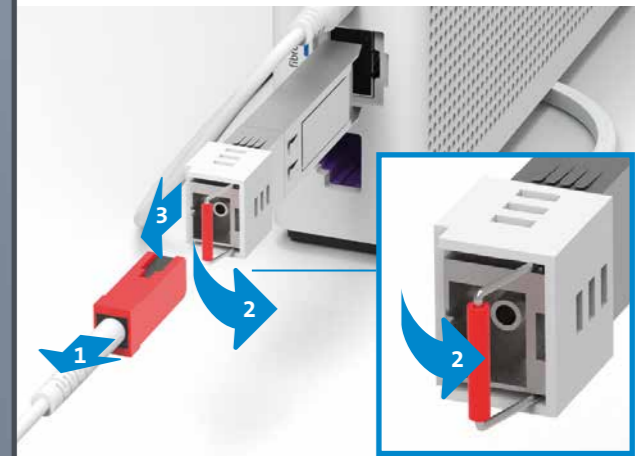
Installez le module fibre optique bleu.



Insérez le module fibre optique dans le port «fibre» jusqu'à ce qu'il s'encastre. Les marquages en bleu sur le module fibre optique (étrier) et l'Internet-Box figurent du même côté.

3b

Retirez ensuite le module et le câble à fibre optique de l'Internet-Box ...



... ou le câble DSL.



Si vous avez un module G.fast, retirez-le également.

