

Kit fibra ottica Internet-Box

Per passare ad un allacciamento fibra ottica 1 Gbit/s

(Français au verso)



Start

Contenuto della confezione:



Modulo per fibra ottica

Cavo in fibra ottica

I cavi in fibra ottica sono delicati. Non piegare il cavo e non toccare le estremità scoperte.

1

Avete una di queste Internet-Box.



Internet-Box 3

Internet-Box 2

Internet-Box standard

L'installazione è uguale per tutti gli Internet-Box. In questa descrizione viene utilizzato come esempio l'Internet-Box 2.

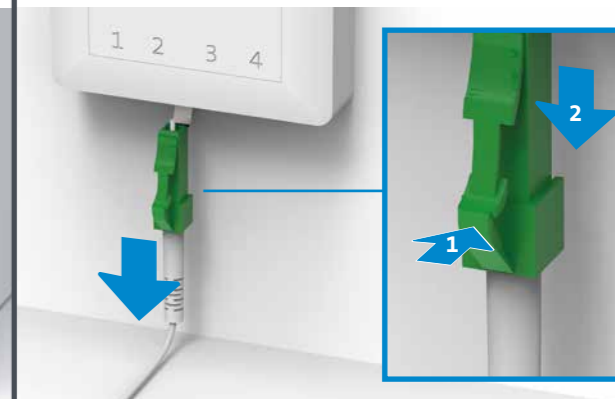
2

Spegnere l'Internet-Box.



3a

Estrarre il cavo DSL o in fibra ottica dalla presa.



Annotare il numero della presa. Premere la leva sulla spina (1) e il cavo può essere quindi estratto facilmente (2).



8

Il collegamento internet è nuovamente configurato.

Accendere l'Internet-Box e attendere 5 minuti fino a quando il LED sul lato anteriore diventa bianco.



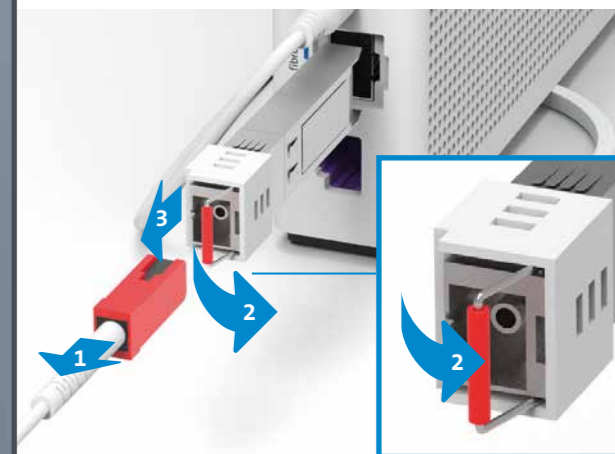
7

Panoramica dell'installazione



3b

Rimuovere quindi dall'Internet-Box il modulo e il cavo in fibra ottica ...



... o il cavo DSL.

Collegare l'altra estremità del cavo in fibra ottica alla presa per fibra ottica.

6



Utilizzare la stessa porta impiegata per il vecchio cavo (v. passo 3a).

Collegare il (nuovo) cavo in fibra ottica all'Internet-Box.

5



Rimuovere le protezioni e collegare l'estremità **blu** del cavo all'Internet Box.

Montare il modulo per fibra ottica blu.

4



Inserire il modulo per fibra ottica nello slot «fibre» fino a quando scatta. I contrassegni blu sul modulo per fibra ottica (levetta) e su l'Internet-Box devono trovarsi sullo stesso lato.

Se utilizzate un modulo G.fast, rimuovere anche quello.



KKD-HJM (B2CTSP-UID) 10203081 11/2020 IT