



Gigaset CL660HX

Configurer facilement et rapidement

(Italiano sul retro)

➔ Contenu de votre paquet:



1 Vous avez l'un de ces routeurs:



2 Insérez les piles et fermez le compartiment.



Aperçu de l'installation



3 Choisissez votre langue.



4 Prenez votre téléphone et allez à l'endroit où se trouve votre routeur.

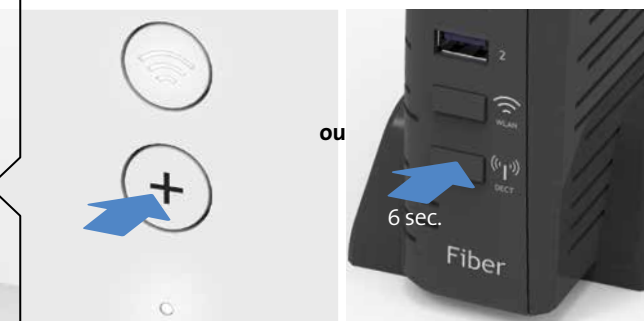


6 Branchez l'adaptateur à la prise électrique de votre choix.



Après la mise en service, nous vous recommandons de recharger le téléphone en intégralité jusqu'à ce que le symbole ⚡ disparaisse de l'écran.

5 Appuyez sur la touche de connexion de votre routeur.



Attendez que le téléphone se connecte. Si la connexion n'a pas fonctionné, recommencez les étapes 4 et 5. Vous trouverez le mode de connexion du téléphone au menu > Réglages > Enregistrement > Inscrire combiné > OK



Votre Gigaset CL660HX est maintenant configurée.

KKD+JM (B2C-TSP-UID) 04/2021 FR