

Supporto Internet-Box 3
armadio di distribuzione di
rete

Installate l'Internet-Box 3 nell'armadio di distribuzione

(Français au verso)



Swisscom (Svizzera) SA
Postfach
3050 Bern
www.swisscom.ch/aiuto
0800 800 800

B2CTSP-UID 02/2020 IT

Start

Contenuto della confezione:



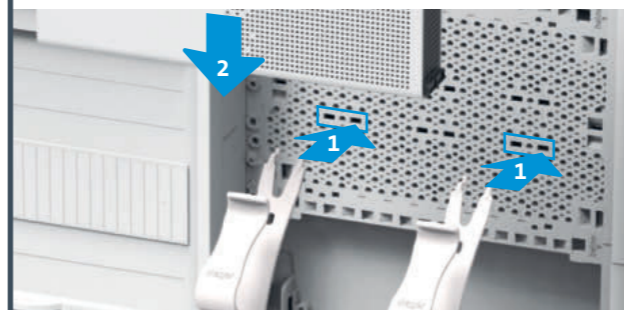
1

Svitare la base dell'Internet-Box 3.



2

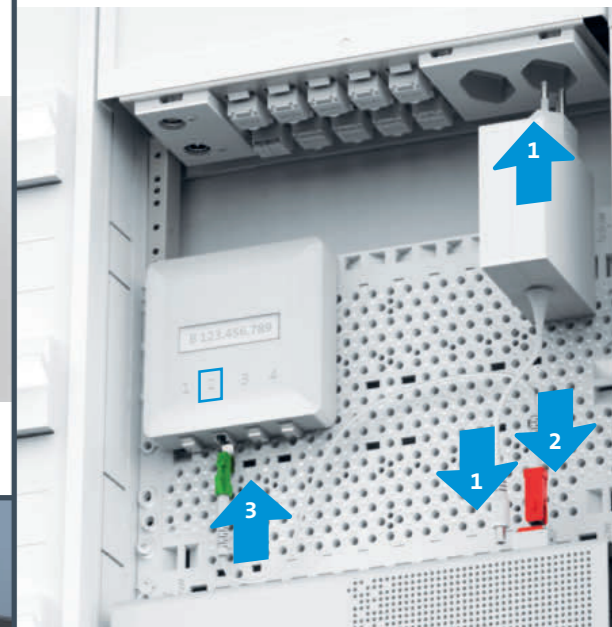
Montare i due supporti di montaggio e appendere l'Internet-Box nell'armadio di distribuzione.



Opzionale: utilizzare le viti in dotazione per fissare il supporto.

3

Collegare l'alimentatore e il cavo in fibra ottica ...



Maggiori informazioni sono disponibili su www.swisscom.ch/rete-domestica



8

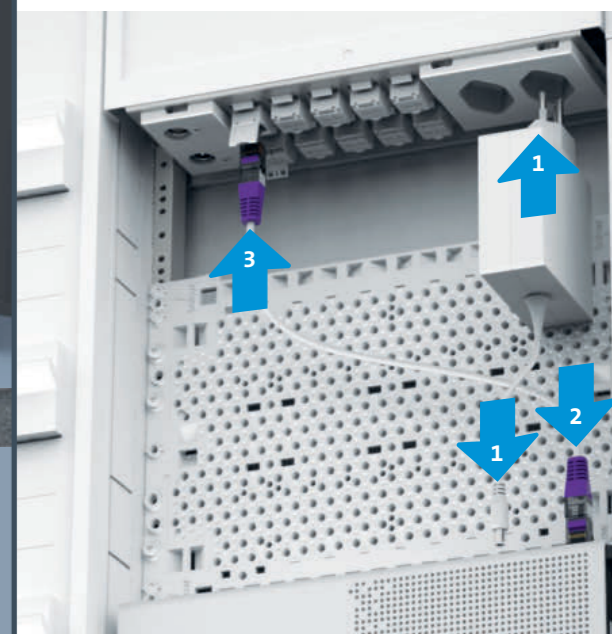
L'installazione dell'Internet-Box 3 è conclusa.

Esempio di installazione

Preso di rete in una stanza



... o il cavo DSL.



Consultare anche le istruzioni dell'Internet-Box.

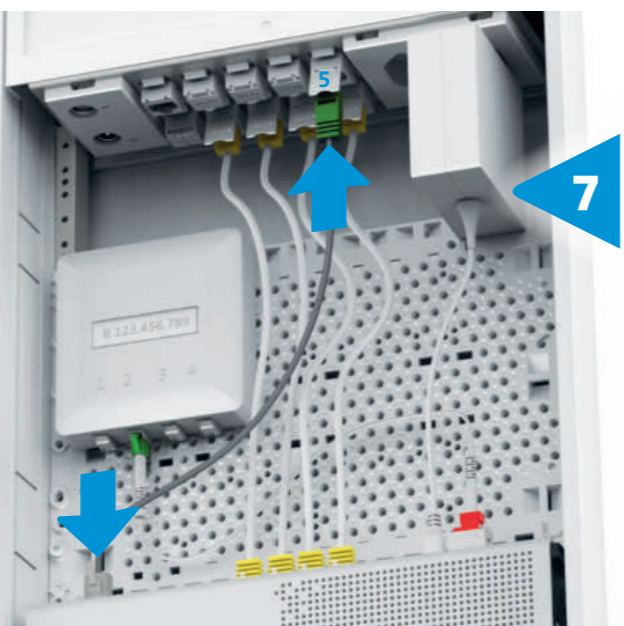
Opzionale: collegare un telefono con il cavo all'Internet-Box.



Armadio di distribuzione

4

Collegare le prese di rete all'Internet-Box.



7

Opzionale: collegare l'HD-Phone.



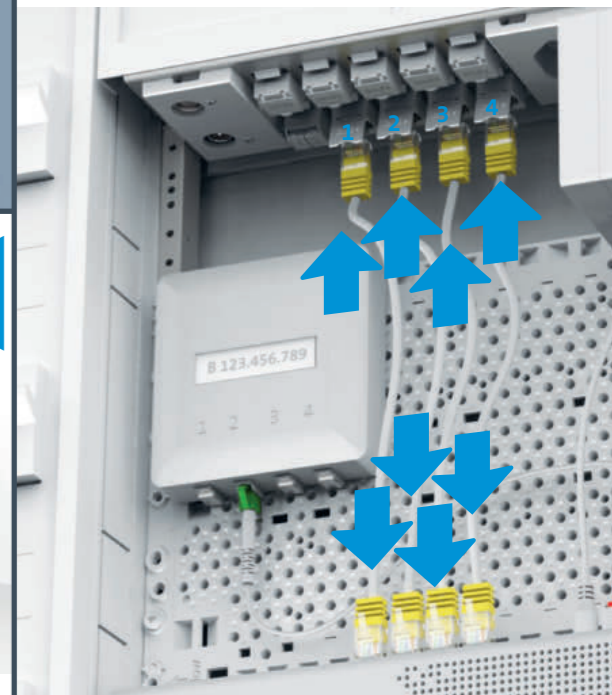
6

Opzionale: collegare un WLAN-Box.

5



Nota: nell'armadio di distribuzione, la ricezione WLAN e DECT viene fortemente attenuata. Per migliorare le prestazioni della WLAN, si raccomanda di collegare un WLAN-Box 2 in una stanza centrale. Maggiori informazioni sul WLAN-Box: swisscom.ch/wlan-box2



Le prese nell'armadio di distribuzione corrispondono alle prese di rete nelle stanze (stesso numero). Tramite queste ultime è possibile connettere gli apparecchi a internet via cavo.

Collegare il telefono a una presa di rete. Con il cavo telefonico collegare la porta «phone» dell'Internet-Box alla corrispondente presa di rete.

Gli HD-Phone si collegano all'Internet-Box anche se si trova nell'armadio di distribuzione. Qualora la distanza fosse troppa, è possibile impiegare un ripetitore DECT, disponibile nell'Online Shop con il nome «Gigaset Repeater HX».