

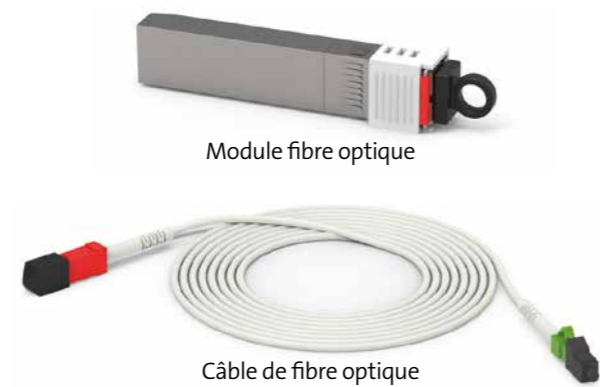


Kit fibre optique pour Internet-Box 3

Utilisez la technologie fibre optique 10 Gbit/s

(Italiano sul retro)

➔ Contenu de votre paquet:

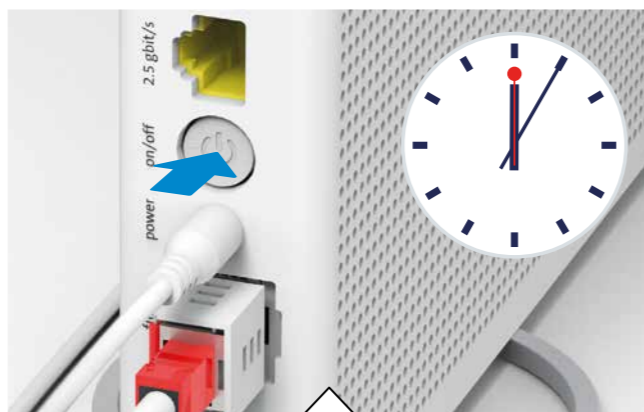


Le câble à fibre optique est fragile. Ne le pliez pas et ne touchez pas les extrémités dénudées.



Votre Internet est maintenant configuré.

8 Allumez l'Internet-Box et patientez 5 minutes, jusqu'à ce que le voyant LED sur la face avant s'allume en blanc.



7 Raccordez l'autre extrémité du câble fibre optique à la prise fibre optique.



Utilisez le même emplacement que celui de l'ancien câble (voir étape 3).

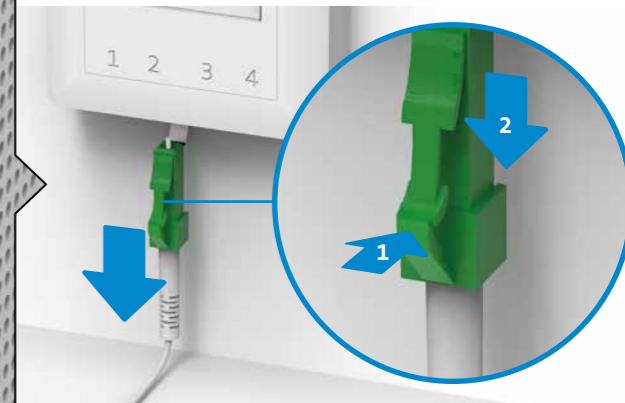
1 Le kit fibre optique fonctionne uniquement avec cette Internet-Box.



2 Eteignez l'Internet-Box.

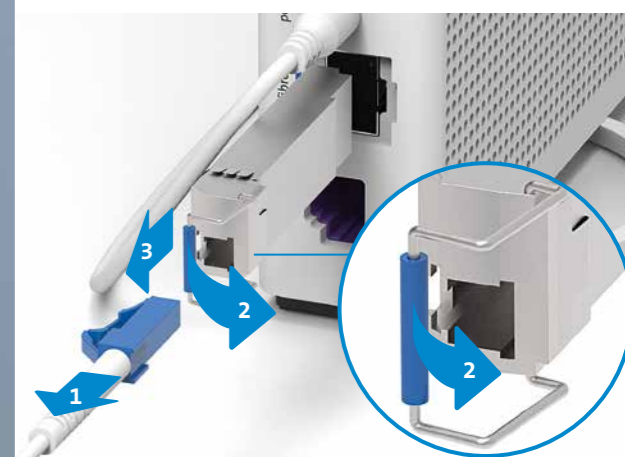


3 Débranchez le câble à fibre optique ou DSL.



Notez le numéro du slot. Appuyez sur le levier contre la prise 1 et le câble pourra facilement être retiré 2.

4 Retirez ensuite le module et le câble à fibre optique de l'Internet-Box ...

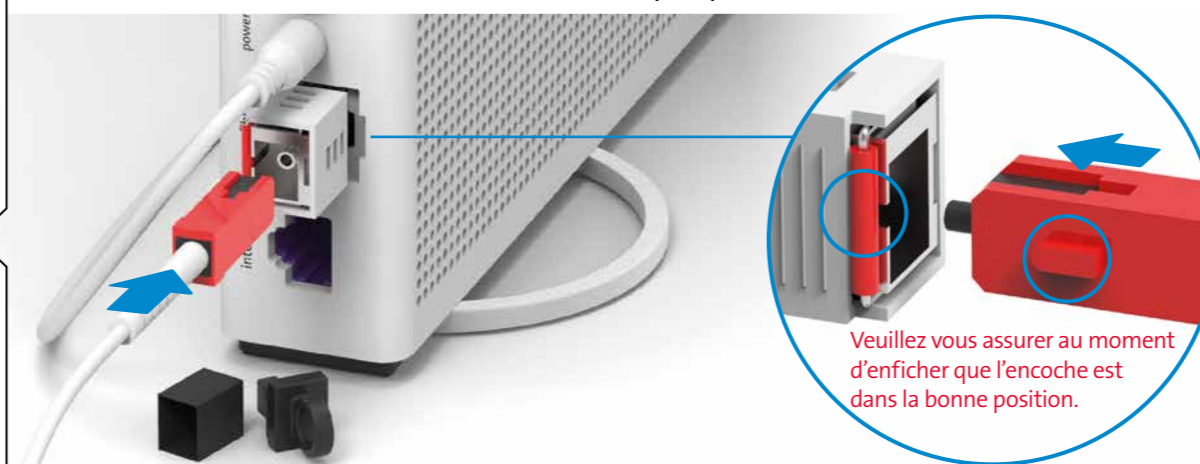


... ou le câble DSL.

Aperçu de l'installation



6 Raccordez le (nouveau) câble fibre optique à l'Internet-Box.



Veuillez vous assurer au moment d'enficher que l'encoche est dans la bonne position.

Retirez les embouts de protection et raccordez l'extrémité rouge du câble fibre optique à l'Internet Box. Le câble est très sensible. Ne touchez pas les extrémités.

5 Installez le (nouveau) module fibre optique.



Insérez le module fibre optique dans le port «fibre» jusqu'à ce qu'il s'enclastre. Les marquages en rouge sur le module fibre optique (étrier) et l'Internet-Box doivent se trouver du même côté.