



Kit fibra ottica Internet-Box 3

Per passare ad un allacciamento fibra ottica 10 Gbit/s

(Français au verso)

➔ **Contenuto della confezione:**

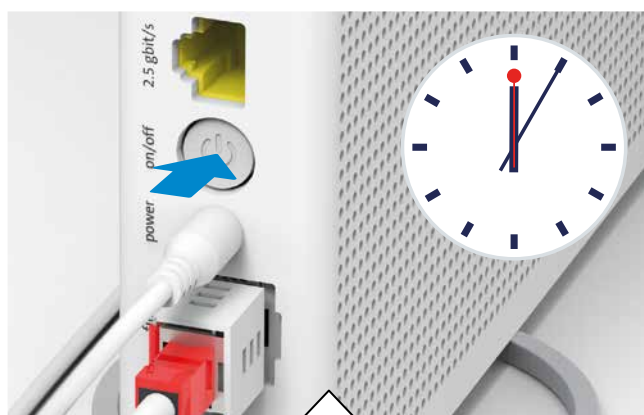


I cavi in fibra ottica sono delicati. Non piegare il cavo e non toccare le estremità scoperte.



La configurazione di internet è conclusa.

8 Accendere l'Internet-Box e attendere 5 minuti fino a quando il LED sul lato anteriore diventa bianco.



7 Collegare l'altra estremità del cavo in fibra ottica alla presa per fibra ottica.



Utilizzare la stessa porta impiegata per il vecchio cavo (v. passo 3).

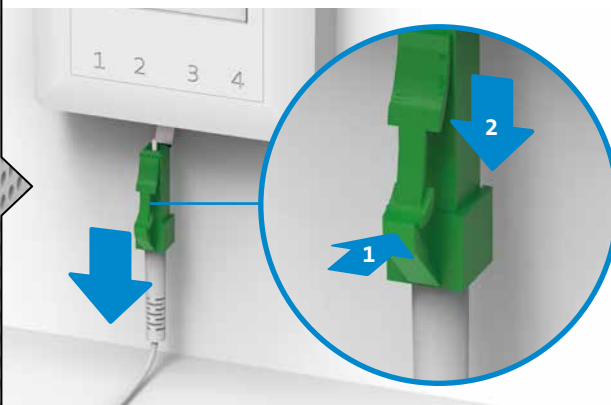
1 Il Kit fibra ottica funziona solo con questo Internet-Box.



2 Spegner l'Internet-Box.

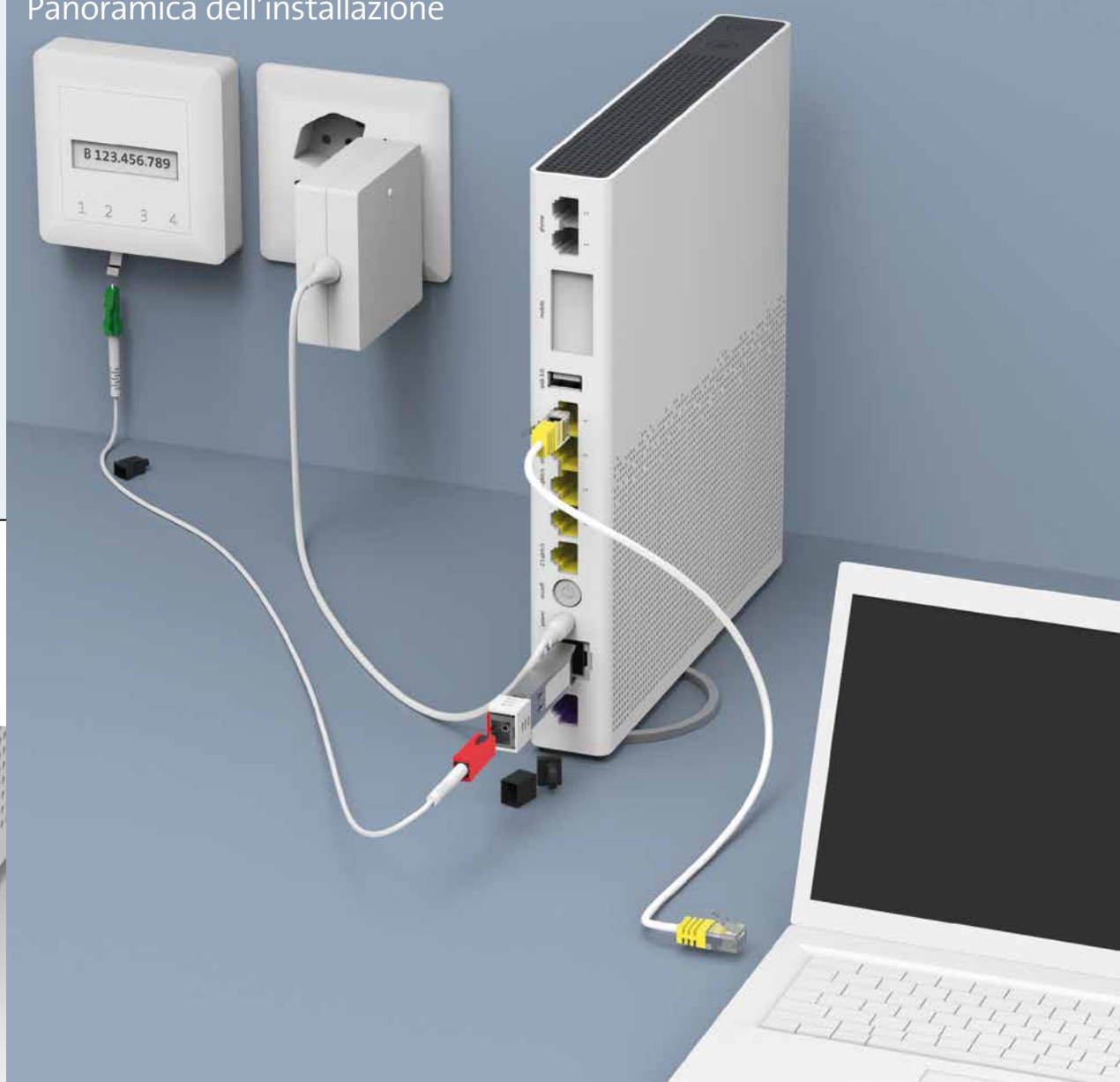


3 Estrarre il cavo DSL o in fibra ottica dalla presa.

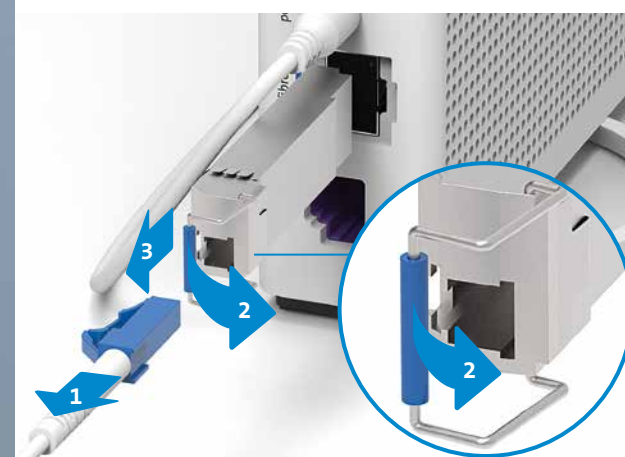


Annotare il numero della presa. Premere la leva sulla spina 1 e il cavo può essere quindi estratto facilmente 2.

Panoramica dell'installazione



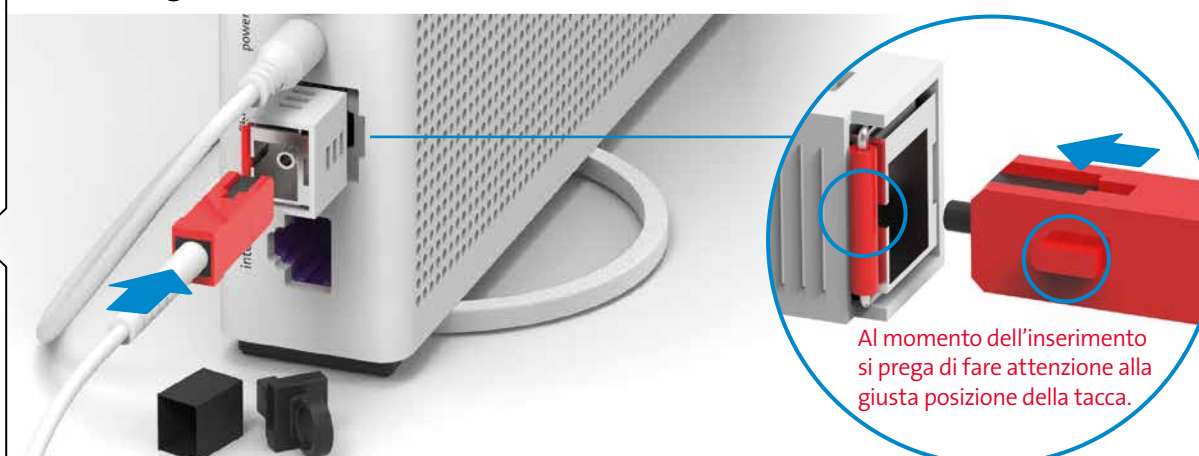
4 Rimuovere quindi dall'Internet-Box il modulo e il cavo in fibra ottica ...



... o il cavo DSL.



6 Collegare il (nuovo) cavo in fibra ottica all'Internet-Box.



Al momento dell'inserimento si prega di fare attenzione alla giusta posizione della tacca.

Rimuovere le protezioni e collegare l'estremità rossa del cavo in fibra ottica all'Internet Box. Il cavo è delicato: non toccarlo alle estremità.

5 Montare il (nuovo) modulo per fibra ottica.



Inserire il modulo per fibra ottica nello slot «fibre» fino a quando scatta. I contrassegni rossi sul modulo per fibra ottica (levetta) e sull'Internet-Box devono trovarsi sullo stesso lato.