



Internet-Box Glasfaser-Kit

Rüsten Sie auf 1 Gbit/s Glasfaser-technologie um

(English on reverse)

➔ Das haben Sie erhalten:



Glasfaserkabel sind empfindlich. Knicken Sie es nicht und berühren Sie es nicht an den ungeschützten Enden.



Ihr Internet ist jetzt eingerichtet.

8 Schalten Sie die Internet-Box ein und warten Sie 5 Minuten bis die LED weiss leuchtet.



7 Verbinden Sie das andere Ende des Glasfaserkabels mit der Glasfasersteckdose.



Verwenden Sie den gleichen Steckplatz, wie für das bisherige Kabel (siehe Schritt 3).

1 Sie haben eine dieser Internet-Boxen.

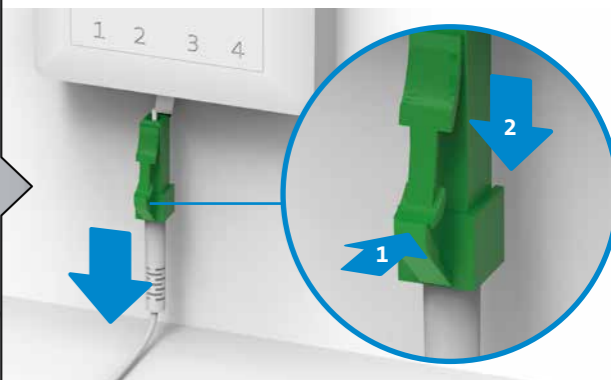


Die Installation funktioniert für alle Internet-Boxen gleich.

2 Schalten Sie die Internet-Box aus.



3 Ziehen Sie das Glasfaser- oder DSL-Kabel aus der Dose.

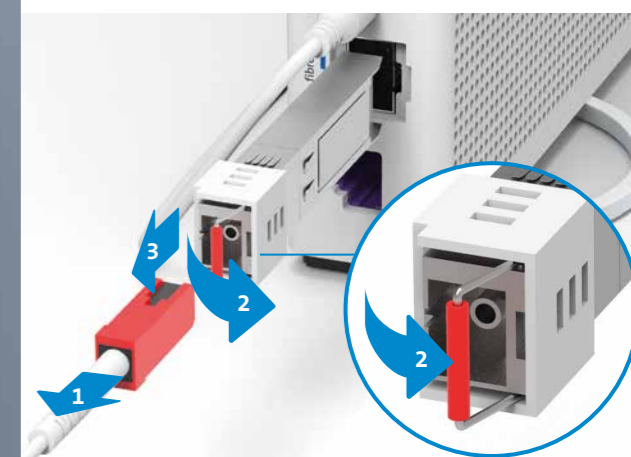


Merken Sie sich die Steckplatz Nummer. Drücken Sie den Hebel an den Stecker 1, dann lässt sich das Kabel leicht herausziehen 2.

Installationsübersicht



4 Entfernen Sie dann das Glasfaserkabel und -Modul aus der Internet-Box ...



... oder das DSL-Kabel.



6 Verbinden Sie das (neue) Glasfaserkabel mit der Internet-Box.



Nehmen Sie die Schutzkappen ab und schliessen Sie das blaue Ende des Glasfaserkabels an der Internet-Box an.

5 Setzen Sie das blaue Glasfaser-Modul ein.



Schieben Sie das Glasfaser-Modul in den «fibre» Einschub ein, bis es einrastet. Die blauen Markierungen auf Glasfaser-Modul (Bügel) und Internet-Box gehören auf die gleiche Seite.

Falls Sie ein G.fast Modul haben, entfernen Sie es ebenfalls.

