

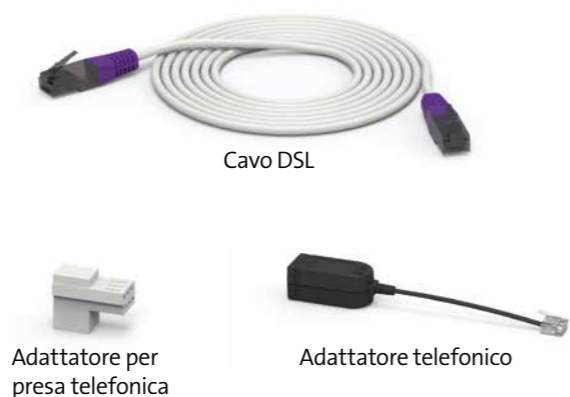


Kit rame Internet-Box (IP)

Per passare ad un allacciamento di rete fissa (IP)

(Français au verso)

➔ **Contenuto della confezione:**



Adattatore per presa telefonica

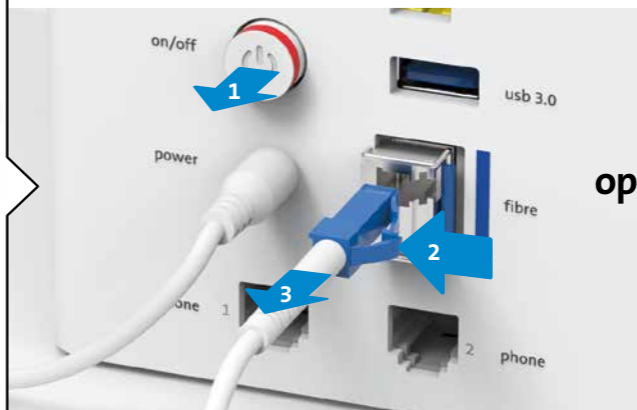
Adattatore telefonico

1 Avete una di queste Internet-Box.



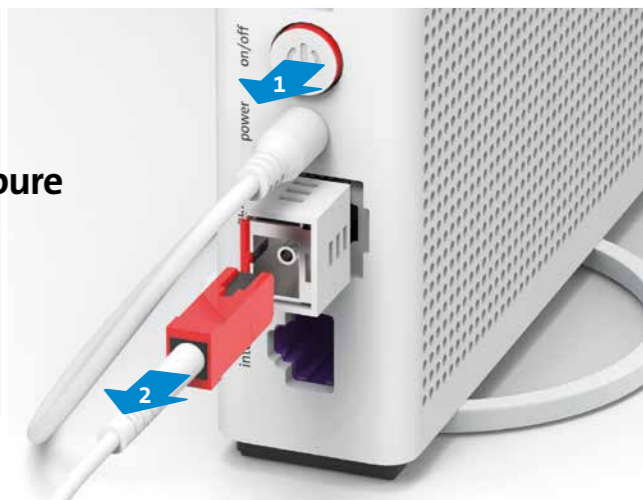
L'installazione è uguale per tutti gli Internet-Box.

2 Spegner l'Internet-Box ed estrarre il cavo in fibra ottica precedente.



Premere la leva sulla spina 1 e il cavo può essere quindi estratto facilmente 3.

oppure

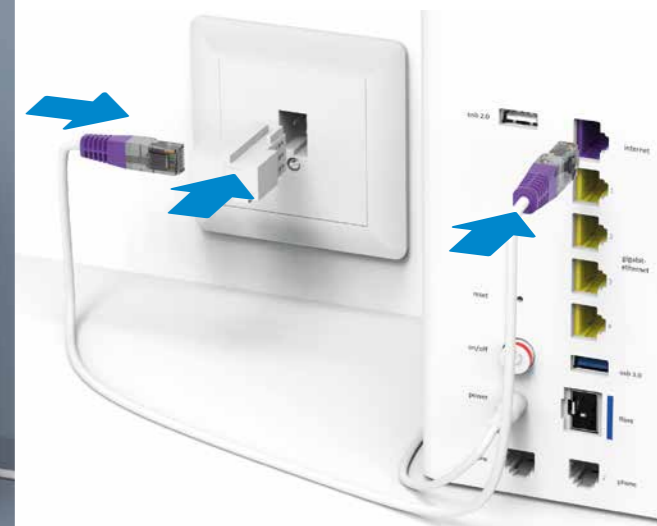


La configurazione di internet è conclusa.

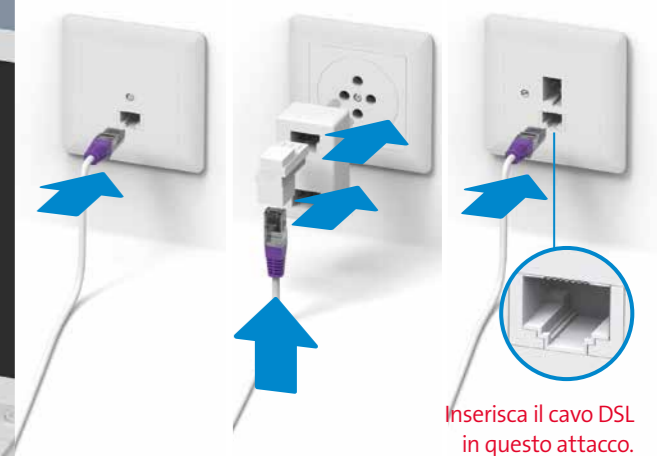
Panoramica dell'installazione
(I telefoni vanno ora collegati esclusivamente all'Internet-Box.)



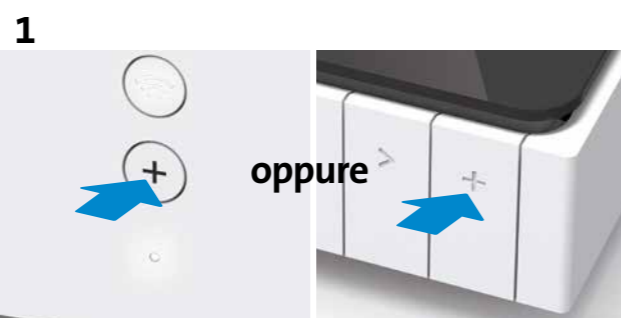
3 Collegare il nuovo cavo DSL all'adattatore bianco.



Varianti del cablaggio DSL:
a) Presa telefonica RJ45 b) Presa a quattro poli c) Presa digitale



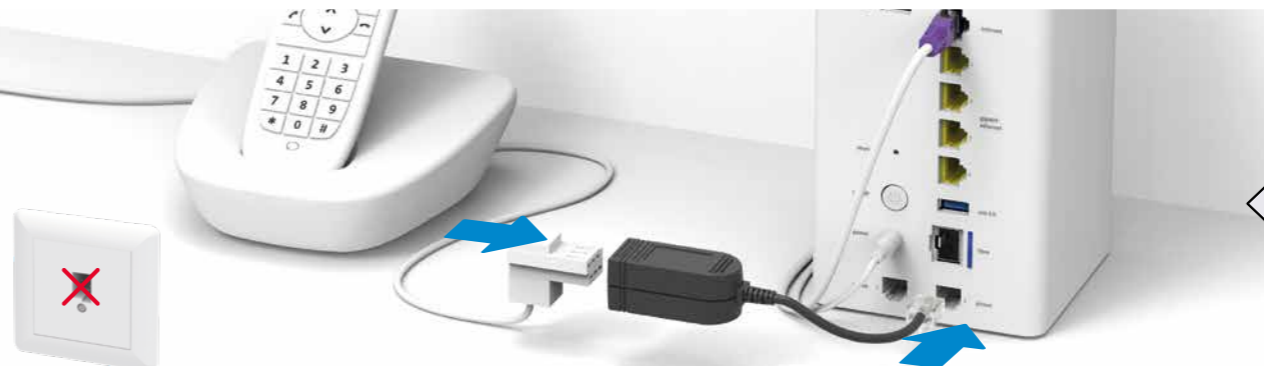
6 Collegamento senza fili dell'HD-Phone (opzione)
Visita www.swisscom.ch/hdphones per informazioni sugli HD Phones di Swisscom.



1 Internet-Box: premere il tasto+
2 HD-Phone: Selezionare la modalità di connessione nelle impostazioni

Attenzione: il collegamento senza fili all'Internet-Box non è possibile con i tradizionali telefoni cordless DECT. Utilizzare le porte «phone 1/2».

5 Collegare il telefono.
(se si dispone di un abbonamento di telefonia fissa)



Collegare il proprio telefono/fax solamente all'Internet-Box (phone 1 e 2) – non più alla presa del telefono – se necessario utilizzando l'adattatore nero.
Eccezione: È possibile utilizzare tutte le prese telefoniche per telefoni e fax dell'abitazione solo dopo aver installato la presa digitale (vedere passo 3).

4 Collegare l'Internet-Box alla corrente e accenderlo. Attendere 5 minuti.



Dopo 5 minuti proseguire al passo 5.