



1.1 Erstausbildung – reguläre berufliche Grundbildung direkt nach Abschluss der Sekundarstufe 1

- Bewerbungs-/ Motivationsschreiben
- Lebenslauf
- Vollständige Zeugnisse der letzten 4 Schulsemester
- Falls vorhanden: Schnupperberichte, welche einen Bezug zu deinem gewünschten Lehrberuf haben

1.2 Erstausbildung – Angebot für gymnasiale Maturanden direkt nach Abschluss der Sekundarstufe 2

- Bewerbungs-/ Motivationsschreiben
- Lebenslauf
- Vollständige Zeugnisse der letzten 4 Semester des Gymnasiums
- Falls der Abschluss bereits erfolgt ist: Maturitätsausweis (inkl. Abschlusszeugnis)
- Bei ausländischen Maturitätszeugnissen und -ausweisen: die notariell beglaubigte deutsche Übersetzung

Spezialfälle

2.1 Anschlusslehre – EBA-Ausbildung noch nicht abgeschlossen

- Bewerbungs-/ Motivationsschreiben
- Lebenslauf
- Vollständige Zeugnisse der letzten 4 Berufs- bzw. Volksschulsemester
- Betriebliche Beurteilungen (Semesterberichte / Bildungsberichte)

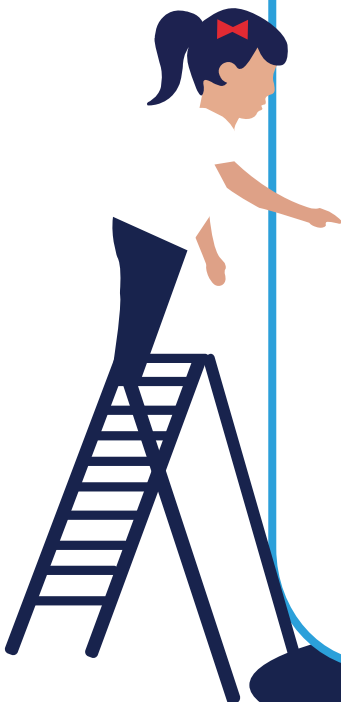
2.2 Anschlusslehre – EBA-Ausbildung bereits abgeschlossen

- Bewerbungs-/ Motivationsschreiben
- Lebenslauf
- Vollständige Zeugnisse der letzten 4 Berufsschulsemester
- Notenausweis
- Berufsattest
- Betriebliche Beurteilung (Lehrzeugnis)

3.1 Lehrabbruch – Weiterführung der Lehre

Auflösung des aktuellen Lehrverhältnisses ist noch nicht erfolgt

- Bewerbungs-/ Motivationsschreiben
- Lebenslauf
- Vollständige Zeugnisse der letzten 4 Berufs- bzw. Volksschulsemester
- Betriebliche Beurteilungen (Semesterberichte / Bildungsberichte / KV zusätzlich ALS)
- Bestätigung des Lehrbetriebs oder des kantonalen Amtes, dass sie einen Wechsel aufgrund der Situation unterstützen
- Referenzperson des aktuellen Lehrbetriebes oder des kantonalen Amtes (in Auflösung involvierte Person)
- Wenn vorhanden: Kompetenznachweise der absolvierten ÜK





3.2 Lehrabbruch – Weiterführung der Lehre

Auflösung des Lehrverhältnisses ist bereits erfolgt

- Bewerbungs-/ Motivationsschreiben
- Lebenslauf
- Vollständige Zeugnisse der letzten 4 Berufs- bzw. Volksschulsemester
- Betriebliche Beurteilungen – Lehrdauer weniger als 2 Monate: Arbeitsbestätigung
- Betriebliche Beurteilungen – Lehrdauer mehr als 2 Monate: Lehrzeugnis
- Bestätigung der Lehrvertragsauflösung des kantonalen Amtes
- Referenzperson des ehemaligen Lehrbetriebes
- Wenn vorhanden: Kompetenznachweise der absolvierten ÜK

4.1 Lehrabbruch – Wechsel des Lehrberufes

Auflösung des aktuellen Lehrverhältnisses ist noch nicht erfolgt

- Bewerbungs-/ Motivationsschreiben
- Lebenslauf
- Vollständige Zeugnisse der letzten 4 Berufs- bzw. Volksschulsemester
- Betriebliche Beurteilungen (Semesterberichte / Bildungsberichte / KV zusätzlich ALS)
- Bestätigung des aktuellen Lehrbetriebs, dass sie von dir in über deinen Wunsch des Lehrberufswechsels informiert wurden und ein solcher bei ihnen nicht möglich ist
- Referenzperson des aktuellen Lehrbetriebes
- Wenn vorhanden: Kompetenznachweise der absolvierten ÜK

4.2 Lehrabbruch – Wechsel des Lehrberufes

Auflösung des des Lehrverhältnisses ist bereits erfolgt

- Bewerbungs-/ Motivationsschreiben
- Lebenslauf
- Vollständige Zeugnisse der letzten 4 Berufs- bzw. Volksschulsemester
- Betriebliche Beurteilungen – Lehrdauer weniger als 2 Monate: Arbeitsbestätigung
- Betriebliche Beurteilungen – Lehrdauer mehr als 2 Monate: Lehrzeugnis
- Bestätigung der Lehrvertragsauflösung des kantonalen Amtes
- Referenzperson des ehemaligen Lehrbetriebes
- Wenn vorhanden: Kompetenznachweise der absolvierten ÜK

5.1 PiBS oder Way-up – Abgeschlossene oder abgebrochene Studiengänge

- Bewerbungs-/ Motivationsschreiben
- Lebenslauf
- Vollständige Zeugnisse der letzten 4 Semester des Gymnasiums
- Maturitätsausweis (inkl. Abschlusszeugnis)
- Bei ausländischen Maturitätszeugnissen und -ausweisen: die notariell beglaubigte deutsche Übersetzung
- Vollständige Leistungsnachweise des/r absolvierten Studienganges/-gänge

5.2 PiBS oder Way-up – bereits vorhandene Arbeitserfahrung

- Bewerbungs-/ Motivationsschreiben
- Lebenslauf
- Vollständige Zeugnisse der letzten 4 Semester des Gymnasiums
- Maturitätsausweis (inkl. Abschlusszeugnis)
- Bei ausländischen Maturitätszeugnissen und -Ausweisen: die notariell beglaubigte deutsche Übersetzung
- Betriebliche Beurteilungen Arbeitszeugnis/se der/s Arbeitgeber/s

