

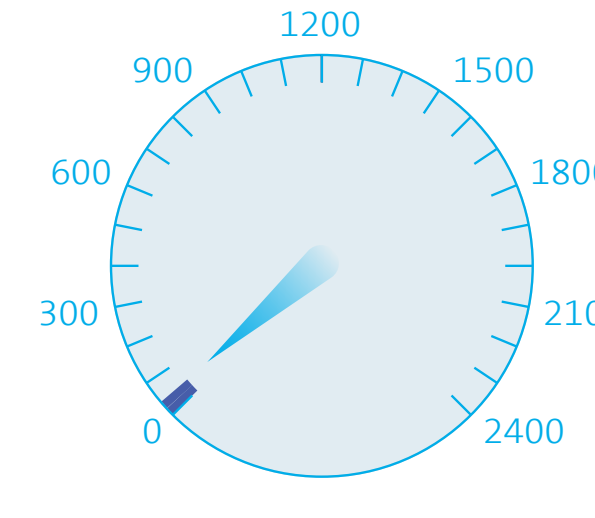
Le réseau mobile de Swisscom

Les innovations techniques évoluent en permanence, tout comme le réseau de Swisscom. Ce dernier repose sur les besoins des clients et est prêt pour l'avenir avec les nouvelles technologies 4G et 5G avancées, respectueuses du climat et efficaces.

3G

2004 – l'Internet devient mobile

3G Voice, SMS, e-mail, photos, applis, sites web, vidéos

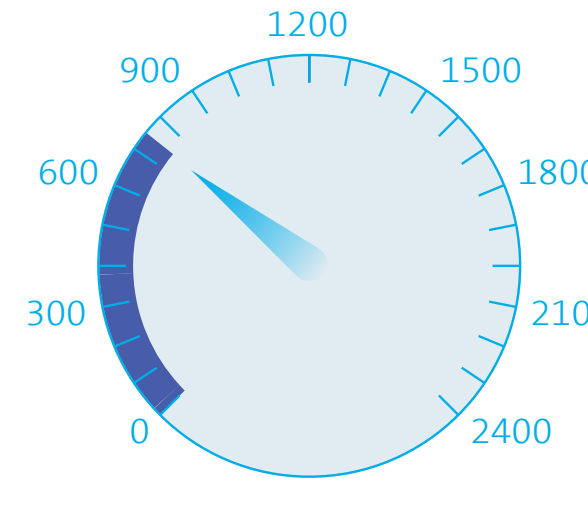


42 Mbit/s

4G

2012 – nouvelles applications pour toutes les situations de la vie

4G Voice, SMS, e-mail, photos, applis, sites web, vidéos, grandes quantités de données

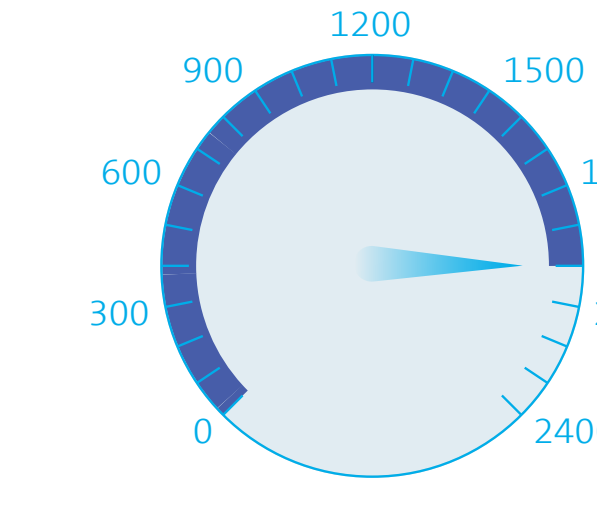


750 Mbit/s

5G

2019 – d'énormes quantités de données transférées en un temps record

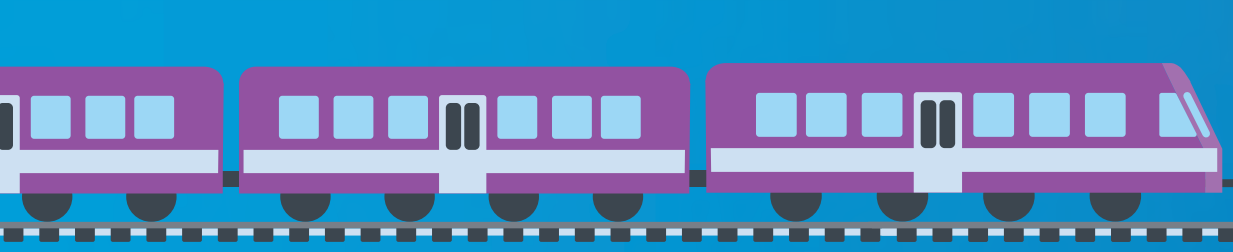
Applications 5G en temps réel, vidéos haute résolution, Internet des objets, réalité virtuelle, énormes quantités de données



2 Gbit/s

Amélioration de l'efficacité de la 3G à la 5G

Une installation de réseau mobile 5G actuelle consomme environ 30 fois moins d'électricité qu'une installation 3G pour transmettre le même volume de données. Les futures optimisations de la 5G ne feront qu'accroître ce facteur.



3G

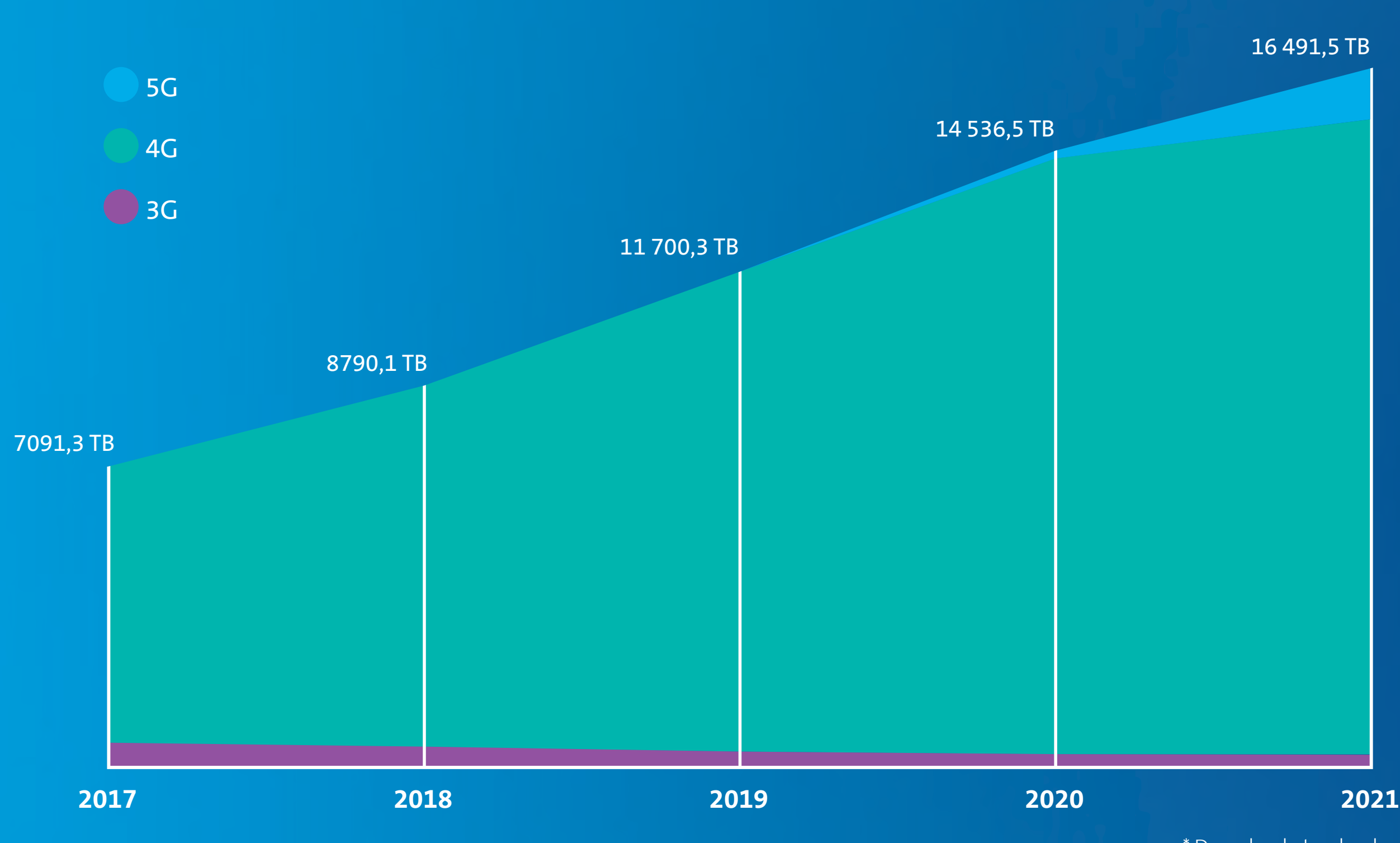
L'énergie nécessaire à la transmission de 1 Go de données est d'environ 25 wattheures (Wh) pour une installation de téléphonie mobile 3G.



5G

L'énergie nécessaire à la transmission de 1 Go de données est d'environ 0,8 wattheure (Wh) pour une installation de téléphonie mobile 5G.

Volume de données transféré* par semaine



* Download et upload

Applications les plus utilisées



Vidéo



Réseaux sociaux

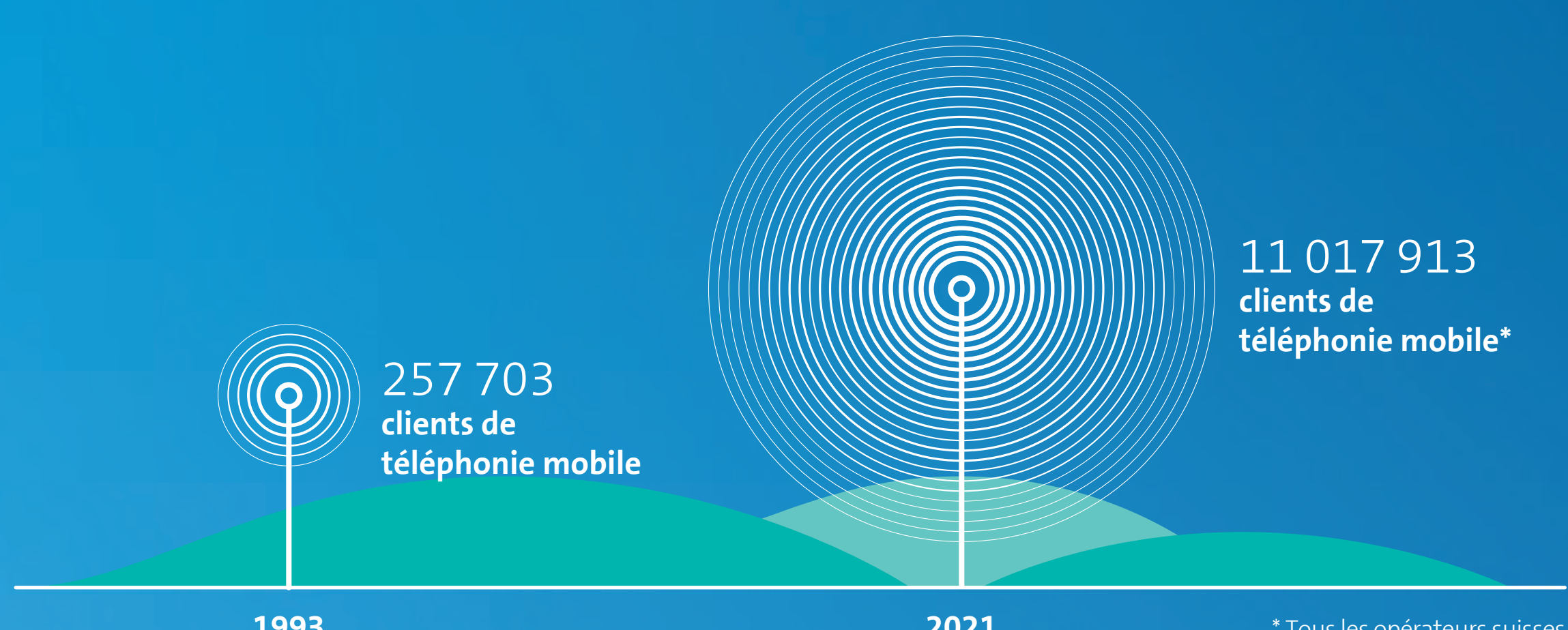


Communication



Plateformes d'achats

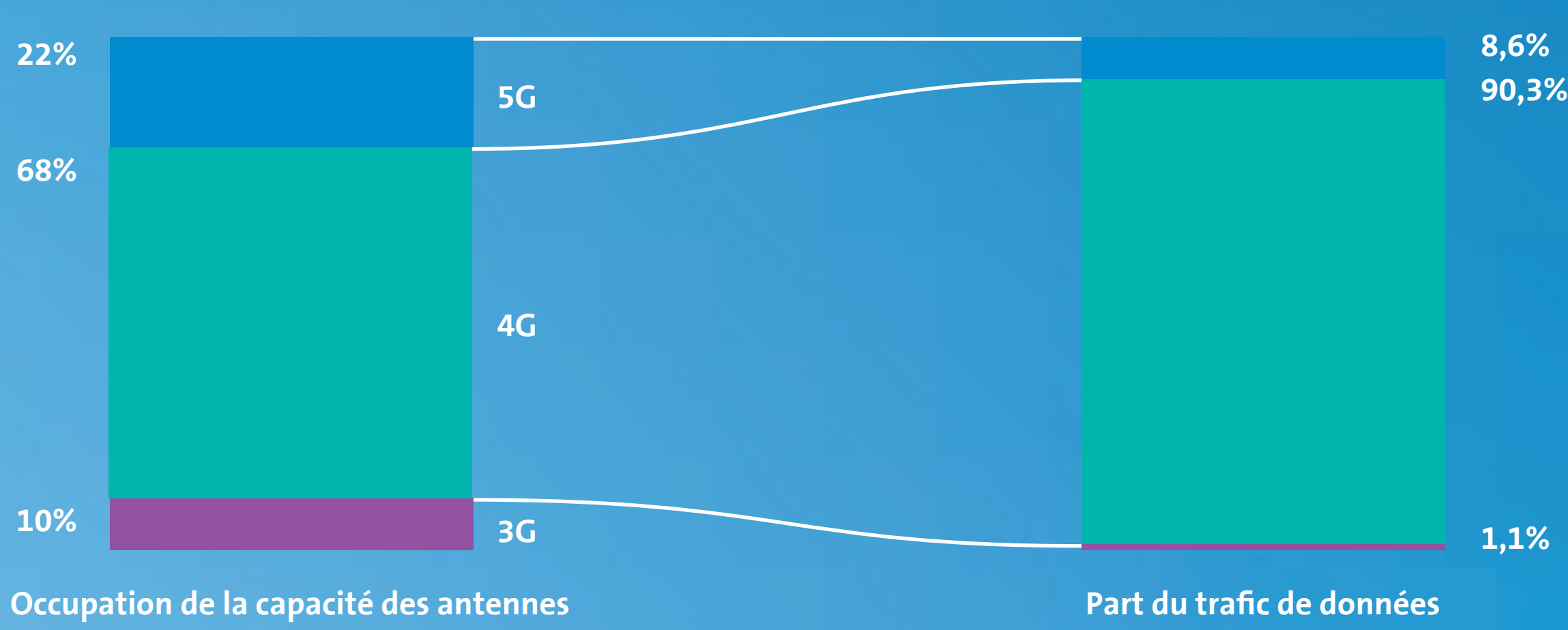
Développement rapide de la téléphonie mobile



* Tous les opérateurs suisses

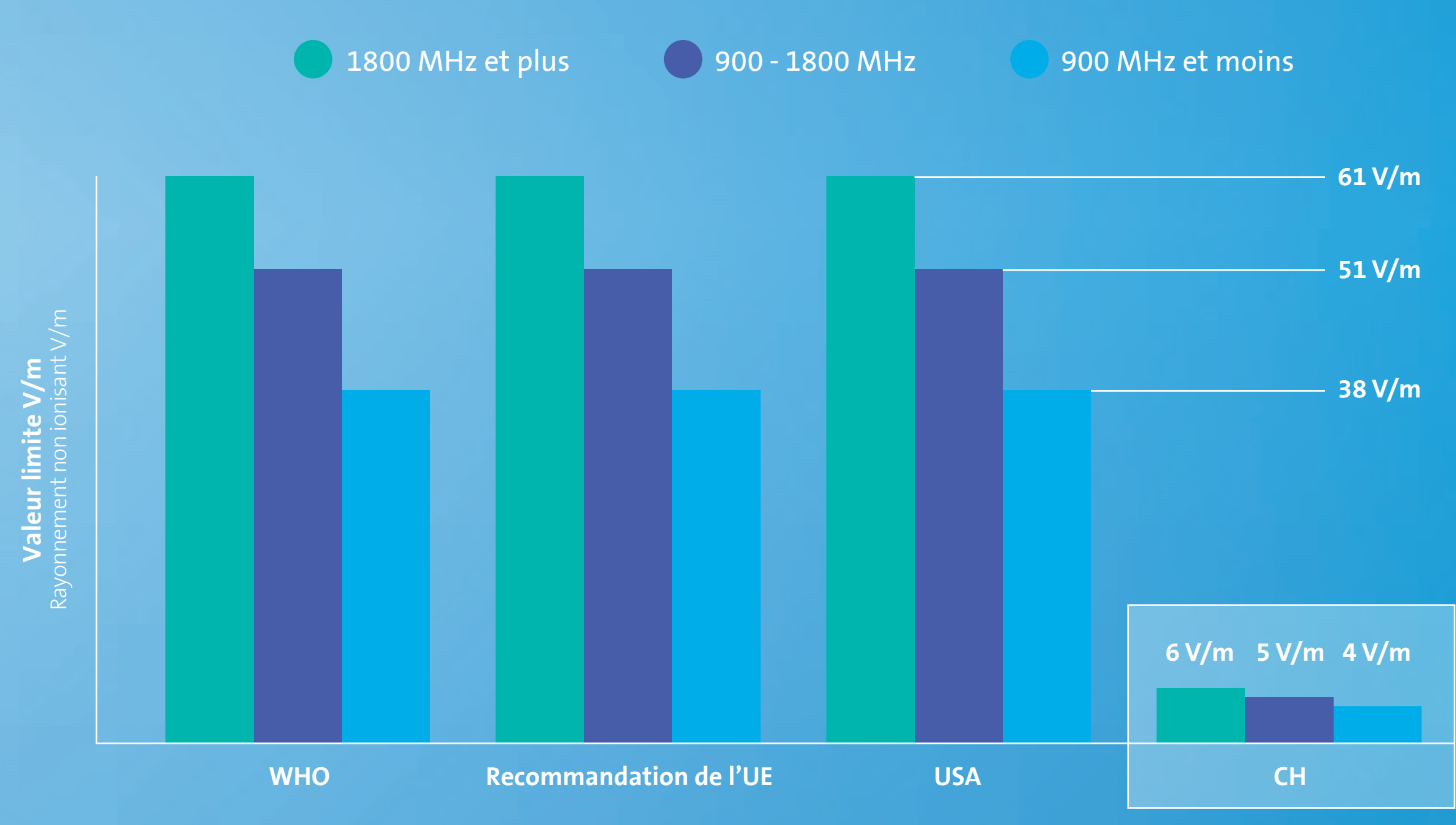
Volume de données par rapport à l'utilisation du réseau

Aujourd'hui, seulement 1,1% du trafic de données mobiles passe par le réseau 3G, mais cette technologie occupe 10% de la capacité des antennes.



Des valeurs limites dix fois plus strictes* qu'à l'étranger compliquent et renchérissent le développement de la téléphonie mobile

Le cadre légal et la topographie posent de grands défis, mais nous parvenons à assurer une excellente couverture réseau.



* En plus des valeurs limites générales pour les installations de téléphonie mobile, la Suisse a introduit un niveau de précaution supplémentaire avec les valeurs limites des installations: ces dernières sont seulement comprises entre 4 et 6 V/m et sont donc extrêmement strictes.

Swisscom marque de son empreinte la téléphonie mobile au niveau national et international

