



# Zusammenlegung von Tech.-Räumen zu Nutzungseinheiten

## Sicherheitsempfehlung

### Summary

Die vorliegende Sicherheitsempfehlung ist Teil des Security Framework Swisscom (SPF 3.0) und hilft, die für die gesetzeskonforme Bildung von Nutzungseinheiten (VKF) in Swisscom-Technikgebäuden umzusetzen.

Sie besteht aus 3 Teilbereichen:

SE-01846-C1-SE-PHY-Zusammenlegung von Tech.-Räumen zu Nutzungseinheiten / Sicherheitsempfehlung

SE-01845-C1-SA-PHY-Zusammenlegung von Tech.-Räumen zu Nutzungseinheiten / Sicherheitsanweisung sec-do7-sol-fire1 Zusammenlegung von Tech.-Räumen zu Nutzungseinheiten / Solution

Version	Dokumentenummer	Status	Release Date
1.0	<b>SE-01846-C1-SE-PHY</b>	<b>Released</b>	01.01.2020

Expert Responsible

Umsetzungsverantwortlicher/Autor

Claudio Passafaro, GSE-PHY

Claudio Passafaro, GSE-PHY

Zugehörige Low-Level-Vorgaben

[LLV-DO7-003](#) / [LLV-DO7-004](#)

### Inhaltsverzeichnis

<b>1</b>	<b>Einleitung</b>	<b>2</b>
<b>2</b>	<b>Swisscom-Gebäude mit geringer Abmessung</b>	<b>2</b>
<b>3</b>	<b>Beispiele anhand von den Typen Zentralen S2 / V1</b>	<b>3</b>
3.1	Beispiele Typen Zentralen S2 / V1	3
3.2	Beispiele Typen Zentralen S2 / V3	4
3.3	Beispiele Typen Zentralen S4 / V1	5
3.4	Beispiele Typen Zentralen S4 / V3	6
<b>4</b>	<b>Building larger than 600m<sup>2</sup></b>	<b>7</b>



1 Einleitung

Dieses Dokument ergänzt die Sicherheitsanweisung "SE-01845-C1-SA-PHY-Zusammenlegung von Tech.-Räumen zu Nutzungseinheiten" und zeigt anhand von Beispielen auf, wie diese umzusetzen ist. Die Aufzählung ist nicht abschliessend.

2 Swisscom-Gebäude mit geringer Abmessung

Die Masterdatenbank ist das Novis. Pro Standort findet man den Gebäudestatus unter "Rooms", Siteinformation im Feld Site Security --> Fireprotection.

The screenshot shows a 'Site Information' table with the following data:

Site Information			
+ Database Identifications			
- Classification System			
Country	Countryname	CHE	Switzerland
Office	Officename	770	Thun
- Site			
Site Category		RUS	
Site	Site name	UET	
Other Sites in Building (Site Cluster)		Uetendorf, Hohlegasse 33	
- Address			
Street No.		Hohlegasse 33	
Building			
ZIP6	City	366100	Uetendorf
- Site Security			
Security Level		F1	...
Calculated Security Level		F2 -> 58 Network Elements: 19-F1, 19-F2, 5-F2, 19-F2	
Fire Protection		Buildings larger than 600m2 -> gemäss VKF 10-15 2.1.6	...
- Simag / Johnson Controls			

Es gibt 3 Statusmöglichkeiten pro Standort dieses Feldes.

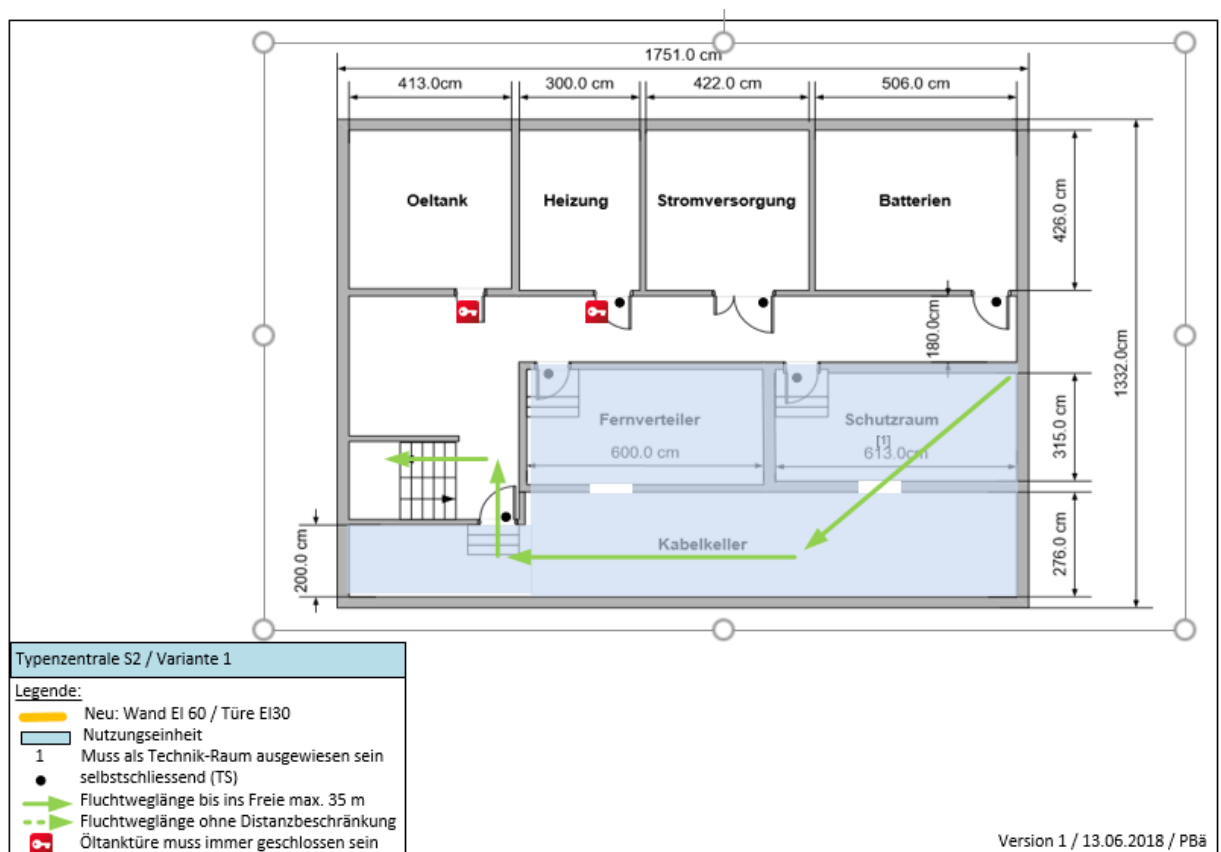
- 1 Kein Eintrag heisst z.B. eine Smallsite
- 2 Building smaller (kleiner) als 600m<sup>2</sup> (Gebäude mit geringer Abmessung)
- 3 Building larger (grösser) als 600m<sup>2</sup>

3 Beispiele anhand von den Typen Zentralen S2 / V1

3.1 Beispiele Typen Zentralen S2 / V1

Zentrale: Typ S2 / Variante 1

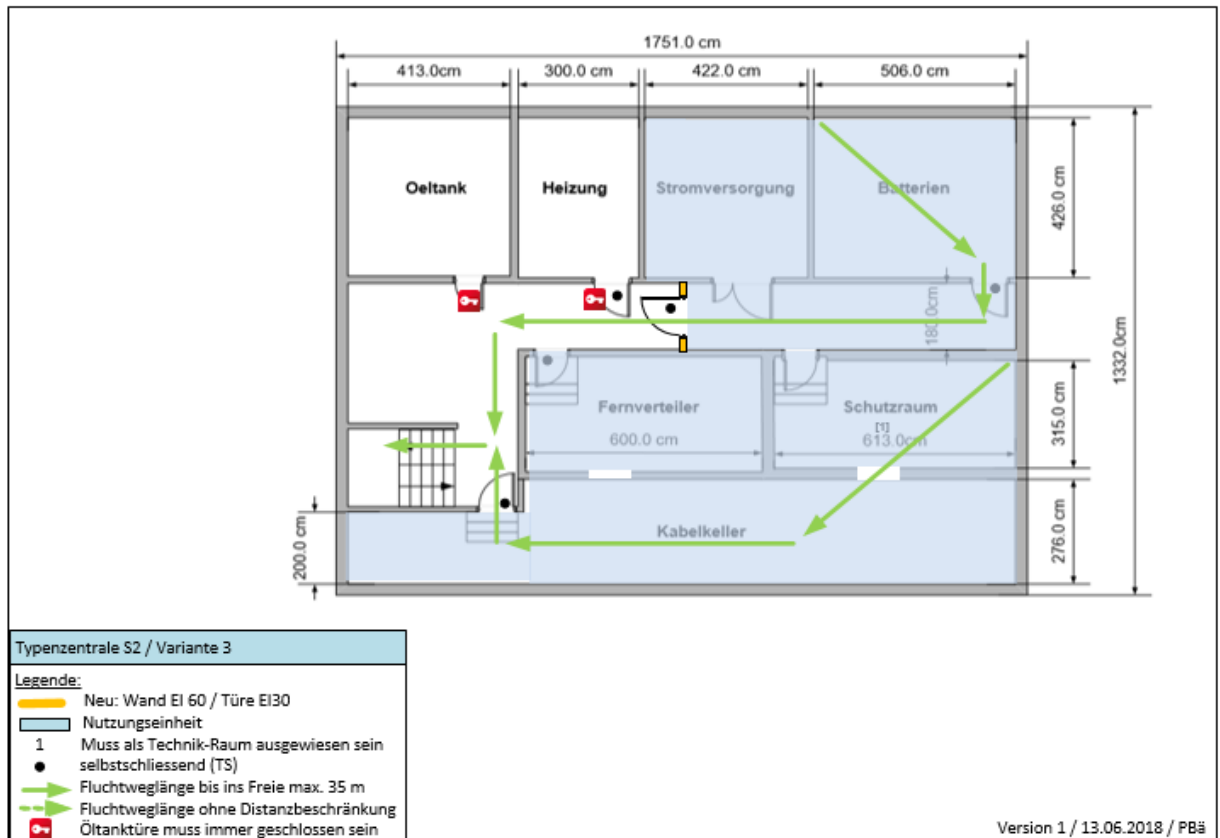
Gemäss: [VKF 10-15 Begriffe und Definitionen/Gebäudegeometrie](#)  
(Seite 22 / Gebäudegeometrie)



### 3.2 Beispiele Typen Zentralen S2 / V3

Zentrale: Typ S2 / Variante 3

Gemäss: [VKF 10-15 Begriffe und Definitionen/Gebäudegeometrie](#)  
(Seite 22 / Gebäudegeometrie)

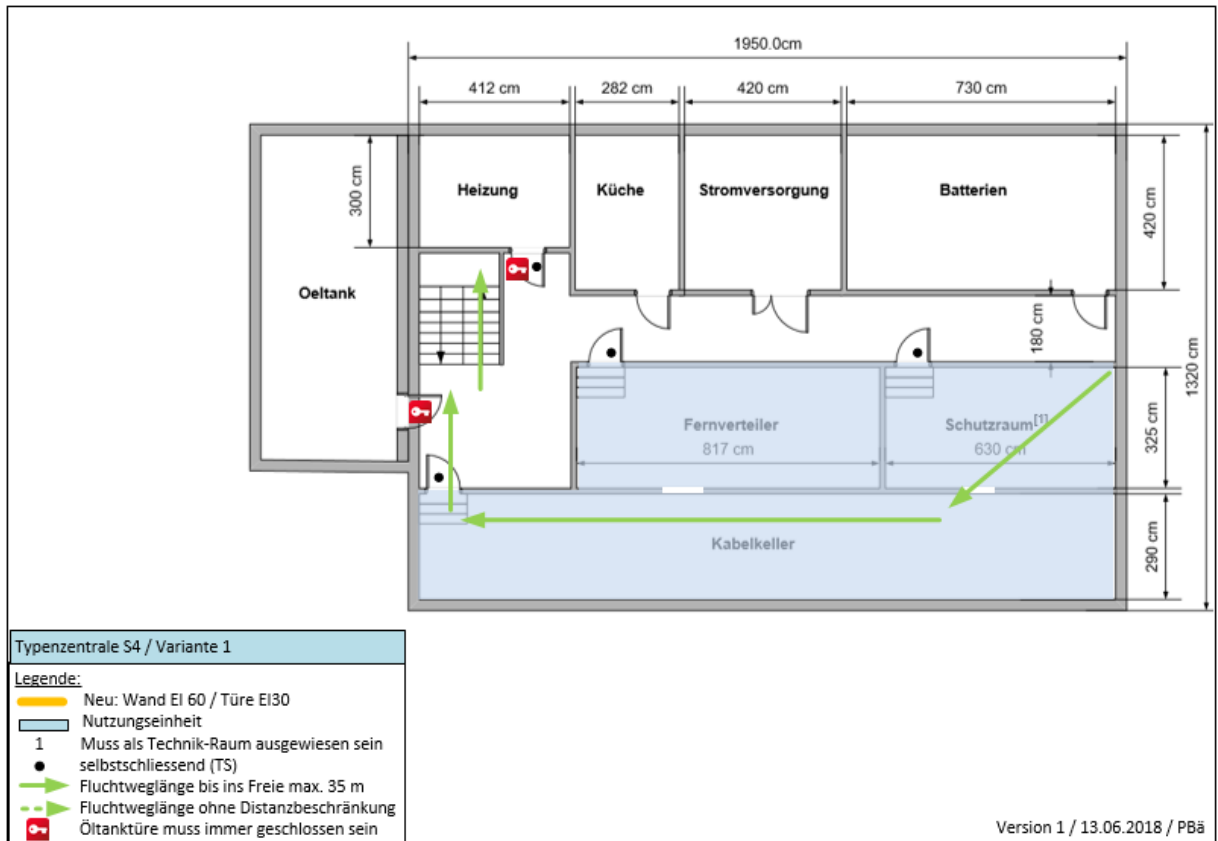




3.3 Beispiele Typen Zentralen S4 / V1

Zentrale: Typ S4 / Variante 1

Gemäss: [VKF 10-15 Begriffe und Definitionen/Gebäudegeometrie](#)  
(Seite 22 / Gebäudegeometrie)

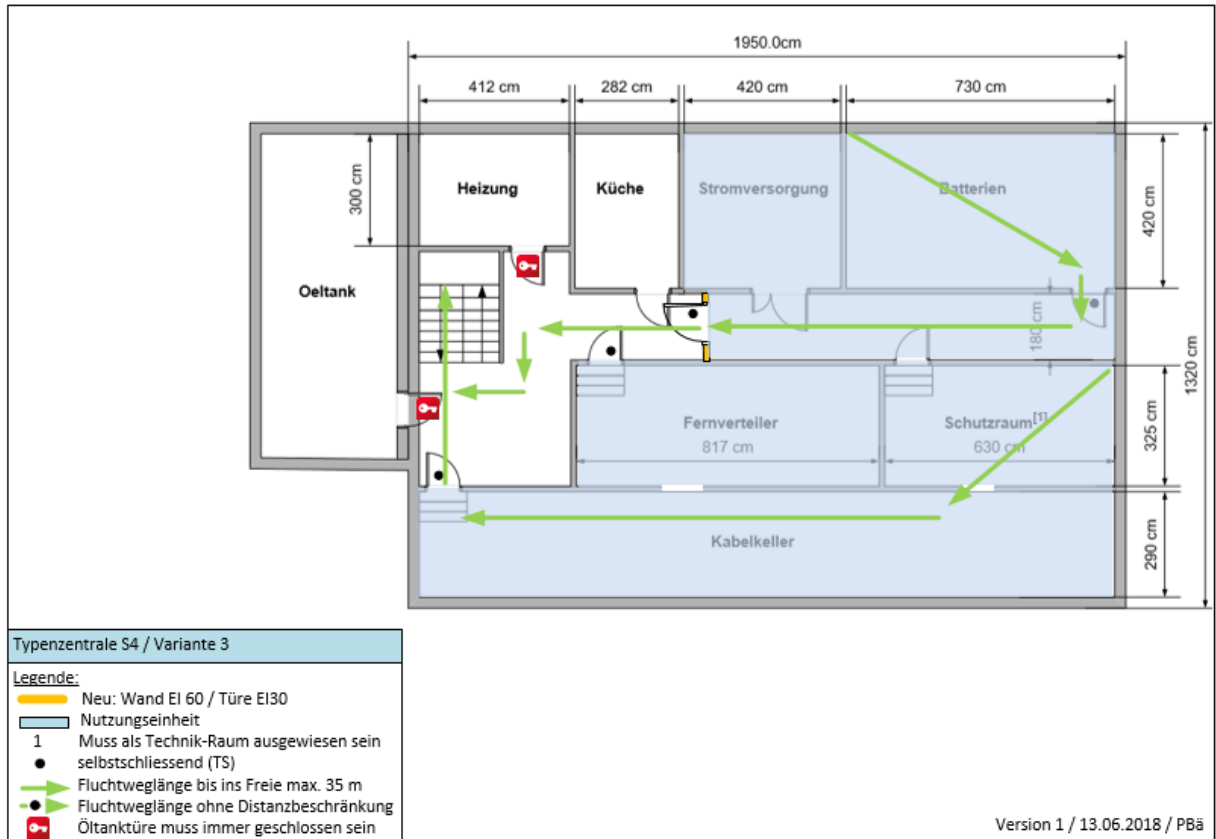




3.4 Beispiele Typen Zentralen S4 / V3

Zentrale: Typ S4 / Variante 3

Gemäss: [VKF 10-15 Begriffe und Definitionen/Gebäudegeometrie](#)  
(Seite 22 / Gebäudegeometrie)

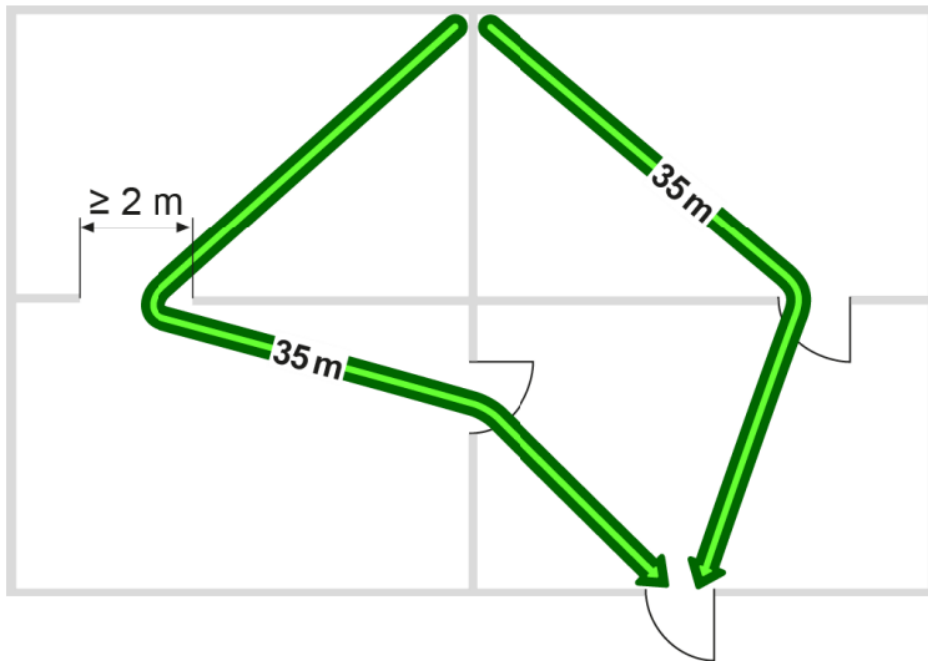




4 Building larger than 600 m<sup>2</sup>

Das folgende Beispiel 10.1 zeigt ein Gebäude grösser 600 m<sup>2</sup>.

Innerhalb der Nutzungseinheit darf der Fluchtweg über maximal einen angrenzenden Raum zu einem horizontalen oder vertikalen Fluchtweg führen. Werden Räume zusammengefasst deren Verbindung > 2 m ist so werden die beiden Räume als ein Raum betrachtet.



Soweit die Ausgänge nicht innerhalb von 35 m direkt an einen sicheren Ort im Freien führen oder in einen vertikalen Fluchtweg münden, ist als Verbindung ein horizontaler Fluchtweg (z. B. Korridor mit Feuerwiderstand oder Laubengang) notwendig.



## Änderungs-, Prüf- und Freigabekontrolle

---

Version	Datum	Wer	Bemerkung, Art der Änderung
0.1	05.11.2019	Peter Bähni, GSE-PHY	Draft nach Vorgaben Security Framework Swisscom (SPF 3.0) erstellt
1.0	10.12.2019	Freigabe Dominik Winter	In corpore mit allen GSE-PHY Dokumenten