



# Safety bei Swisscom

**Regel "Transportflüge mit Helikopter" (012)**

© SiBe Safety Swisscom Konzern

swisscom

C1 Public





# Safety bei Swisscom

## Regel "Transportflüge mit Helikopter" (012)



### Gefährdungen

- Mechanische Gefahren: ungeschützte bewegte Teile, Teile mit gefährlichen Oberflächen, bewegte Transportmittel, unkontrollierte bewegte Teile (wegfliegende Teile), herabstürzende Gegenstände. Lärm, Überlastung der Muskulatur und Abnutzung des Skeletts durch zu häufiges, schweres und falsches Heben und Tragen von Lasten, Arbeitsumfeld (z.B. Gegenstände, Staub und Steine).

### Ausgangslage

- Helikopter transportieren oft schwere Lasten (Antennenmasten Steuerkästen, Baumaterial) an unwegsame od. sonst schwer zugängliche Orte (Gebirge, Hochhäuser). Um diese Transporte möglichst gefahrlos und professionell abzuwickeln, müssen die beteiligten Personen alle Abläufe und Sicherheitsvorkehrungen genau kennen.





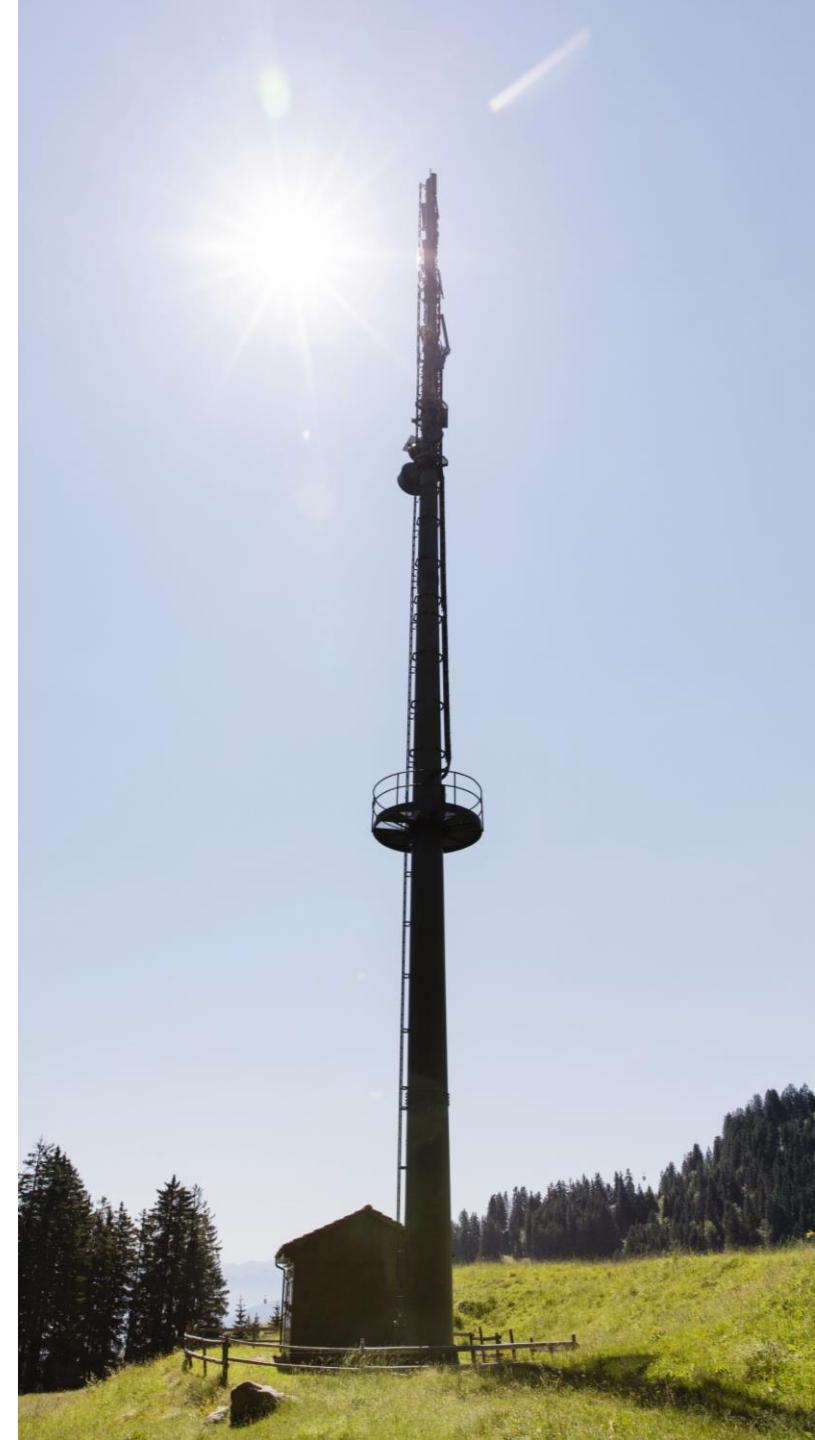
# Safety bei Swisscom

## Regel "Transportflüge mit Helikopter" (012)

### Grundsätze zur Auftragserteilung für Transportflüge

- Um eine präzise Offerte zu erstellen und einen professionellen, sicheren Transportflug zu organisieren, benötigt die Heli-Transportfirma folgende Angaben:

Was	Benötigten Angaben
Kontakt	Daten der Firma, Adresse, Tel.-Nr., Kontaktperson
Termine Transport	Datum & Zeit, Ersatzdatum
Ort	Ablade- oder Montageplatz, Aufnahmeplatz & Landeplatz: Koordinaten, Höhe ü. Meer, Hindernisse (Plan beilegen, evt. Foto)
Transportgut	Material mit Grösse, Gewicht in kg/m <sup>3</sup> , Möglichkeiten zum festmachen (z.B. Flugöse/Kranöse vorhanden)



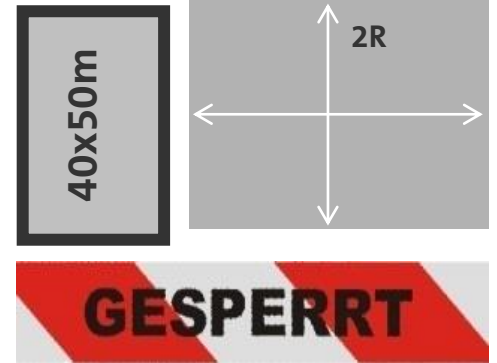


# Safety bei Swisscom

## Regel "Transportflüge mit Helikopter" (012)

### Grundsätze für Einsatztag: Aufnahmeplatz & Landeplatz

- **Freiraum:** Fläche von min. 2 Rotordurchmessern (2R) Seitenlänge von Personen und Sachen freihalten
- **Sperrzone:** In bewohnten Gebieten eine Fläche von min. 50 m x 40m absperren
- **Sicherheit:** Massnahmen/Verhaltensregeln sind vor dem Einsatz **durch den VG** zu überprüfen.
- **Bodenbeschaffenheit:** keine Gegenstände Teile die aufgewirbelt werden können!
- **Das PSA-Tragen ist obligatorisch:**
  - **Schutzhelm:** NUR Helme mit Sturmband erlaubt (z.B. Kletterhelm od. Bauhelm mit Kinnband);
  - **Gehörschutze:** sofern kein Funk-Kopfhörer getragen wird;
  - **Schutzbrille:** einschliesslich Antibeschlag



### Grundsätze für Einsatztag: Leitung des Einsatzes

- Pilot oder Flughelfer → Anweisungen sind zu befolgen und strikte einzuhalten!

### Verhalten bei ...

- Siehe Notfallkarte → muss jeder MA auf sich tragen!



Notfallkarte Swisscom	
 <b>112</b>	Internationaler Notruf
 <b>117</b>	Polizei
 <b>118</b>	Feuerwehr Öl-/Chemiewehr
 <b>144</b>	Sanität
 <b>1414</b>	Luftrettung REGA
 <b>145</b>	Vergiftung
 <b>0800 140 140</b>	Pannenhilfe
 <b>0800 88 00 88</b>	Alarmstelle Swisscom
Nummern auf dem Handy speichern!	