



# Safety bei Swisscom

**Regel "Arbeit im Strassenbereich (inkl. Strassentunnel)" (040)**

© SiBe Safety Swisscom Konzern





# Safety bei Swisscom

## Regel "Arbeit im Strassenbereich (inkl. Strassentunnel)" (040)



### Gefährdungen

- Eine Baustelle auf einer Verkehrsfläche oder in unmittelbarer Nähe davon stellt eine Behinderung oder Gefährdung für Verkehrsteilnehmer und Personen im Baustellenbereich dar.



### Rechtsgrundlagen

- Verkehrshindernisse dürfen nicht ohne zwingende Gründe geschaffen werden; sie sind ausreichend kenntlich zu machen und möglichst bald zu beseitigen;
- Das Signal "Baustelle"
  - warnt vor Arbeiten auf der Fahrbahn und den damit verbundenen Hindernissen → **wird auch aufgestellt, wenn Arbeiten unmittelbar neben der Fahrbahn den Verkehr beeinträchtigen könnten!**
  - wird bei der Baustelle selbst wiederholt





# Safety bei Swisscom

## Regel "Arbeit im Strassenbereich (inkl. Strassentunnel)" (040)

### Definitionen

- **Baustelle:** Zeitlich begrenzte Bau-, Unterhalts- und andere Arbeiten auf, über oder unmittelbar neben der Strasse sowie die damit verbundenen Hindernisse
- **Unmittelbar neben der Strasse:** Ist das Lichtraumprofil gemeint.
  - Dieses umfasst die Strasse, angrenzende Gehsteige plus zusätzlich auf beiden Seiten je 50 cm ab dem Strassenrand / Gehsteigrand;
  - Baustellen ausserhalb des Lichtraumprofils benötigen zwar eine Abschränkung des Werkloches, aber keine Baustellensignalisation.



### Sicherheit

Muss optimal gewährleistet sein für ...

- A. Fussgänger
- B. Motorisierte Verkehrsteilnehmer
- C. Zweiradfahrer
- D. Menschen am Arbeitsplatz





# Safety bei Swisscom

## Regel "Arbeit im Strassenbereich (inkl. Strassentunnel)" (040)



### Allgemeine Grundsätze

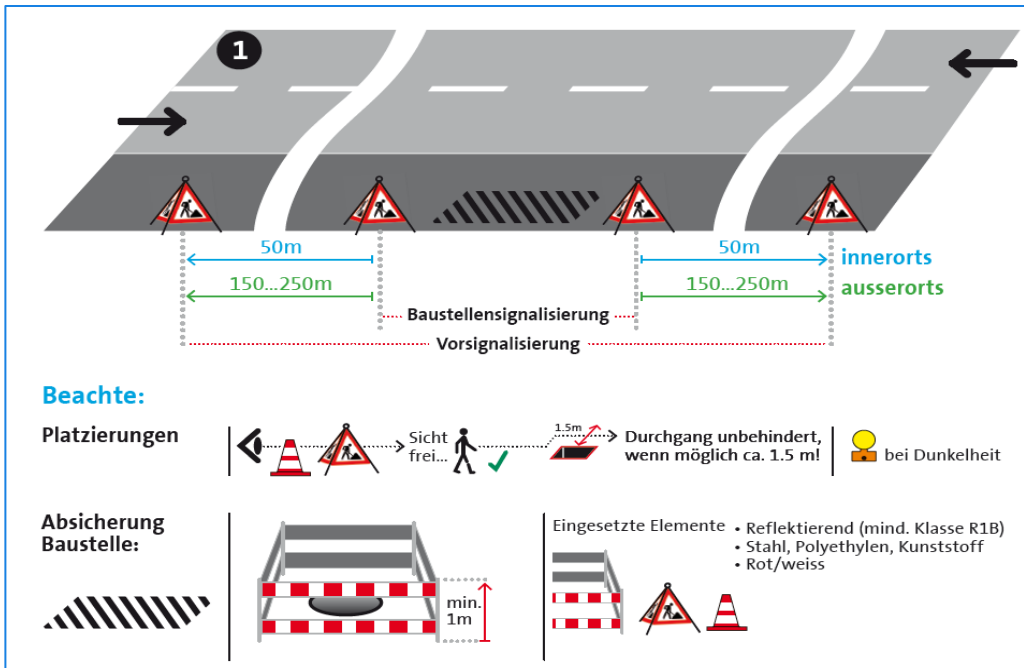
- **Rechtzeitige Meldung** bei der zuständigen kantonalen Behörde (gleichzeitig werden allfällig notwendige Weisungen erteilt)
- **Signalisieren** von Baustellen, Umleitungen, zeitweiligen Strassensperren oder Verkehrshindernissen ist ein MUSS!
- **Keine Beeinträchtigung der Sicht** auf Verkehrsteilnehmer, (insbesondere Fussgänger/Radfahrer) durch Signale und Abschränkungen
- **Abdecken** von Schacht- und Bodenöffnungen nachts und am Wochenende!
- **Signalisationsmittel** (Signale, Latte, Lampen, usw.) müssen den gesetzlichen Vorschriften entsprechen und in einem einwandfreien Zustand sein (inkl. reflektierende Elemente!)
- **Regelmässige Kontrolle** der temporären Signalisation (bei Arbeitsbeginn, bei Veränderungen, nach Arbeitsende und nachts)!
- Montage- und Servicefahrzeuge **dürfen nicht auf der Strasse oder Gehsteige parkiert werden**. Fahrzeuge die für die Ausführung der Arbeiten erforderlich müssen sich innerhalb der Absperrungen befinden



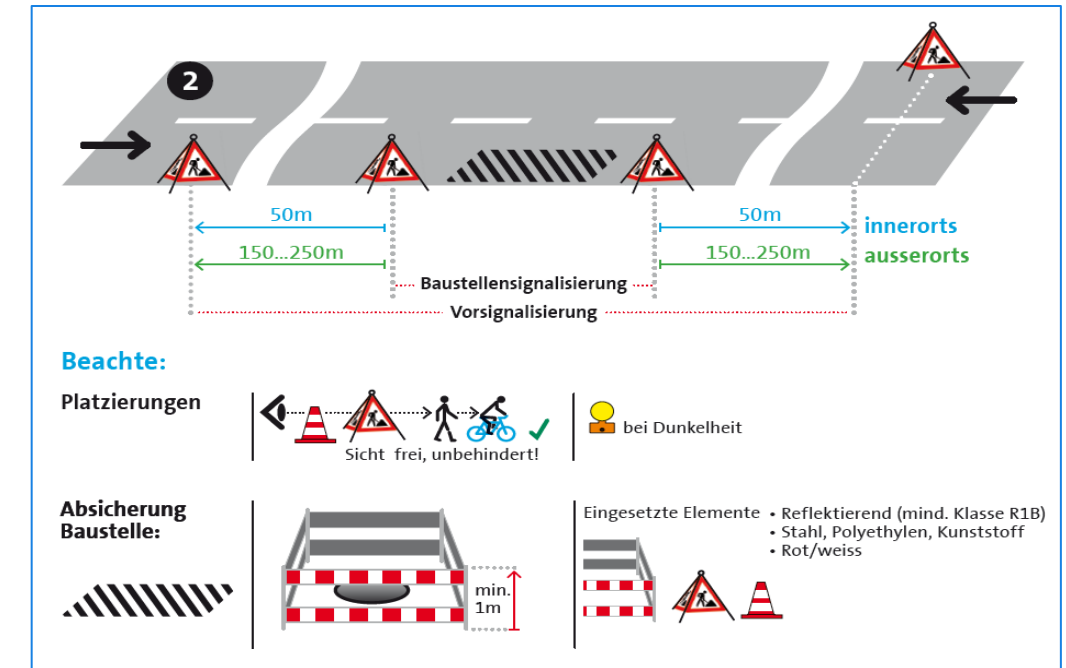
### Kurzzeitige Baustellen / Abstände

- Bei kurzzeitigen Baustellen, d.h. bei Arbeiten, die nur für wenige Stunden eine Behinderung darstellen, kann die Baustellensignalisation mit Triopan-Signalen und Gummi-Leitkegeln vorgenommen werden. Anstelle der Triopan-Signale können auch Baustellen-Signale mit Metallständer verwendet werden;
- Der Arbeitsbereich ist mit Leitkegeln zu kennzeichnen und in beiden Anfahrtsrichtungen mit dem Signal "Baustelle" zu kennzeichnen.

**Bild 1: Hindernis auf dem Trottoir; Dauer <24h, bei Dunkelheit beleuchten!**



**Bild 2: Hindernis auf der Fahrbahn – Dauer <24h, bei Dunkelheit beleuchten!**







# Safety bei Swisscom

## Regel "Arbeit im Strassenbereich (inkl. Strassentunnel)" (040)



PSA: Bei Arbeiten im Bereich von Verkehrsmitteln sind Kleider in grellen Farben zu tragen (Anforderungen nach SN EN 20471)

