

---

# e-Services

---

«e-Services», le produit e-banking de Swisscom, est une solution complète, avantageuse et performante destinée aux clients de la banque, aux collaborateurs des banques, aux gestionnaires de fortune externes et aux partenaires. Moderne et épurée, son architecture garantit des frais d'exploitation peu élevés et une très grande capacité d'intégration. Grâce à son taux de couverture fonctionnel, «e-Services» est leader du marché dans le domaine des logiciels pour l'e-banking et les portails financiers.

---



**swisscom**

## Plus que de l'e-banking

### L'approche de logiciels standard

«e-Services» offre un accès Internet à chaque fonctionnalité d'Avaloq et enrichit le système bancaire Avaloq de nombreuses fonctions d'e-banking. Comme Avaloq, ce produit offre de nombreuses possibilités de paramétrage afin de répondre aux exigences commerciales spécifiques d'une banque. Le moteur de présentation générique représente le look & feel correspondant dans des composantes gérées de manière centralisée et simples d'entretien. Cette approche permet à la banque de profiter de tous les avantages d'un paquet de logiciel standard tout en conservant et renforçant sa propre personnalité.

### e-banking orienté vers les groupes cibles

Alors que les solutions d'e-banking conventionnelles se cantonnent au segment Retail classique, «e-Services for Avaloq» offre une multitude de fonctionnalités étendues pour la mise à disposition d'applications de Web Finance. Le choix de services dont dispose un utilisateur donné dépend de son profil. Cela permet de proposer à chaque groupe d'utilisateurs une utilisation sur mesure et ciblée du système d'online-banking. Les gestionnaires de fortune externes disposent ainsi d'outils de gestion de portefeuilles complexes et performants ainsi que d'un large choix de rapports et de données pour leurs analyses. Et pour leur part, les clients bancaires bénéficient d'une application de Web Finance plus simple, et surtout plus facile à consulter et intuitive.

### Sécurité

La sécurité sur Internet étant plus importante que jamais, «e-Services» répond aux exigences les plus élevées. Ce produit mise sur des technologies de pointe et offre les options les plus sûres en matière d'authentification et d'autorisation. L'association d'ERGON AirLock comme Security Gateway et d'ERGON Medusa comme serveur d'authentification a fait ses preuves. L'authentification-enforcement et une multitude de mécanismes d'authentification des plus modernes, le single sign-on, la session handling sécurisée, le load-balancing et le failover sont résolus de façon très étendue et flexible dans ce setup. D'autres options comme Kobil mIdentity protègent du phishing et des attaques man-in-the-browser et permettent également l'utilisation de certificats

numériques qualifiés. «e-Services» étant basé sur des standards ouverts, il peut être utilisé à la fois pour la protection des investissements d'une banque mais aussi être aisément intégré dans une infrastructure de sécurité existante.

### Concepts de base

Lors des transactions dans «e-Services», tous les concepts de traitement des ordres et de validation d'Avaloq peuvent être utilisés. En fonction des exigences d'une banque, tout peut être pris en charge avec un nombre d'étapes intermédiaires illimité, depuis le straight-through-processing jusqu'aux workflows. En ce qui concerne le reporting, «e-Services» offre des fonctions sophistiquées pour la recherche, la sélection et l'affichage des données clients et bancaires, comme les portefeuilles, les positions, les actifs, les comptabilisations et les carnets de commandes. Les données peuvent être affichées sous la forme de tableaux statiques ou interactifs, d'arborescences extensibles et même de graphiques générés de façon dynamique. Comme avec Avaloq, des drill-downs permettent également de naviguer entre les objets. Des menus contextuels offrent en outre des fonctions spécifiques aux objets, tels la vente d'une position de portefeuille. L'utilisation des Avaloq Report Writer Scripts permet d'étendre les interfaces utilisateur Web afin de disposer d'options d'affichage supplémentaires. Pour ce faire, il n'est pas nécessaire d'avoir des connaissances en HTML ou d'effectuer des modifications dans l'e-Services Core. Si un gestionnaire de patrimoine externe a besoin de nouvelles vues d'un portefeuille, celles-ci peuvent être obtenues grâce un paramétrage simple.

### Modules Business

Toutes les fonctions commerciales et techniques sont regroupées dans des modules basés sur le cœur du produit. Une banque peut ainsi sélectionner uniquement les fonctions qui l'intéressent ou commencer avec une petite sélection de fonctions, puis ajouter d'autres modules selon ses besoins. Elle peut aussi n'utiliser «e-Services» que pour quelques rares tâches hautement spécialisées et les intégrer de manière transparente dans une plateforme d'e-banking déjà existante.

## Informations sur les portefeuilles et gestion de portefeuille

- Asset Allocation basée sur différents critères (monnaies, pays, branches, classes d'immobilisation, etc.), représentée avec des graphiques et des tableaux
- Affichage des portefeuilles de titres et du solde de compte avec différentes possibilités de tri
- Affichage de toutes les données relatives aux transactions et comptabilisations
- Détermination de groupes de portefeuilles en vue d'une utilisation ultérieure dans des rapports
- Remplacement de parties de certains actifs par d'autres pour des groupes de portefeuilles entiers

## e-Reporting, Document Center et Secure Messaging

- Boîte de messagerie pour les rapports demandés
- Commande de rapports paraissant périodiquement ou de rapports ad hoc
- Notification via Web Client, SMS ou e-mail en cas d'incidents prédéfinis
- Intégration de documents créés par des systèmes de tiers
- Téléchargement de SWIFT, BVRB et d'autres types de messages
- Communication sécurisée entre le client, la banque et le conseiller clientèle

## Paiements

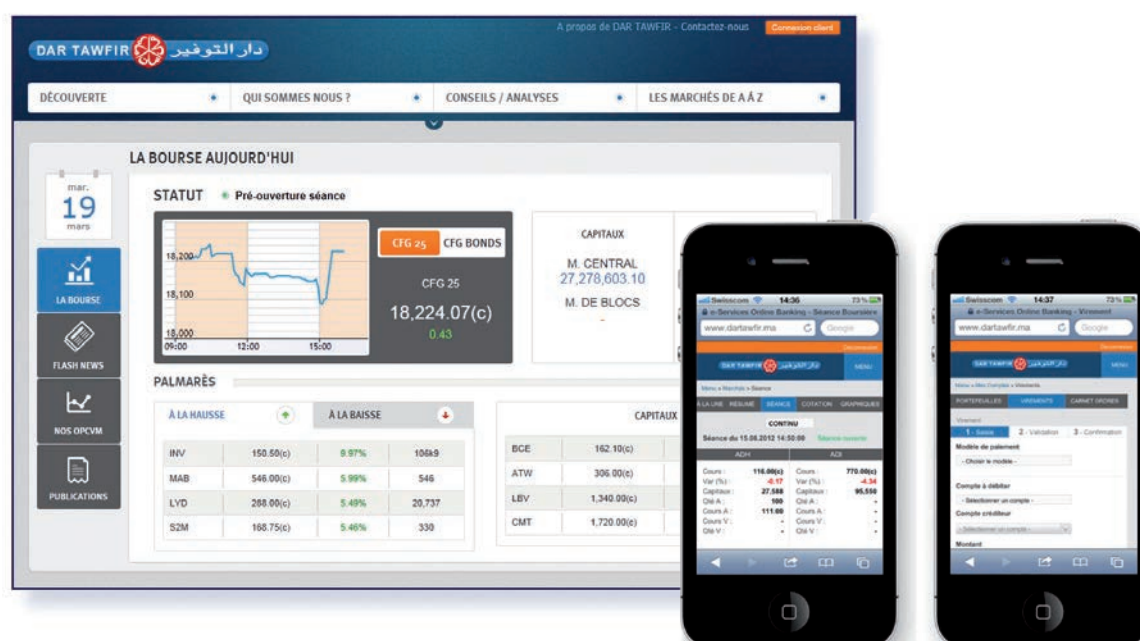
- Mandats postaux (bulletins de versement rouge et orange)
- Paiements nationaux et internationaux (pris en charge par SWIFT et IBAN)
- Transferts de compte à compte
- Modèles de paiement
- Paiements de masse

## Négoce bourse

- Ordres d'achat et de vente pour des titres choisis
- Le volume peut être déterminé en fonction du nombre ou de la valeur totale
- Exécuter des ordres d'achat et de vente directement dans la vue portefeuille
- Saisie de plusieurs ordres ou d'un ordre groupé

## Transactions

- Opérations monétaires/fiduciaires
- Opérations en devises
- Corporate Actions Response Management
- Décompte et transmission de position



### Gestion des ordres

- Prise en charge de tous les types de transaction importants (ordres de titres et ordres de virement)
- Carnets de commandes pour affichage des informations complètes sur toutes les transactions en suspens et celles déjà traitées

### Informations sur les placements

- Vue des recommandations de titres internes et externes (recommandations d'achat et de vente)
- Vue des rapports de recherche sur la base des préférences des clients et des critères de filtre

### Informations financières

- Dernières informations sur le marché, rapports de recherche, commentaires sur les marchés des actions et les informations sur les cours
- Intégration de données en temps réel
- Véritable intégration de contenus Web externes

### Détails techniques

- Architecture à plusieurs niveaux basée sur les normes J2EE et XML
- Interfaces utilisateur HTML spécifiques au client, basées sur le concept de skin. Le look & feel de l'application peut être facilement adapté à de nouvelles exigences.
- Accès performant en temps réel aux données Avaloq, prenant en compte les niveaux d'abstraction d'Avaloq (modèle objet Avaloq)
- Traitement de transactions via l'interface Avaloq Messaging
- Prise en charge de Windows, Linux, AIX, Sun Solaris et d'autres dérivés d'Unix
- Compatible LDAP
- Adaptateur pour les produits de fournisseurs tiers
- Connectors pour l'intégration d'autres applications bancaires
- Base de données pour les données de caching et de configuration

### Contact

Hans Neber, [hans.neber@swisscom.com](mailto:hans.neber@swisscom.com)

Swisscom (Suisse) SA  
Enterprise Customers  
case postale, CH-3050 Berne  
tél. 0800 800 900  
[www.swisscom.ch/enterprise](http://www.swisscom.ch/enterprise)

