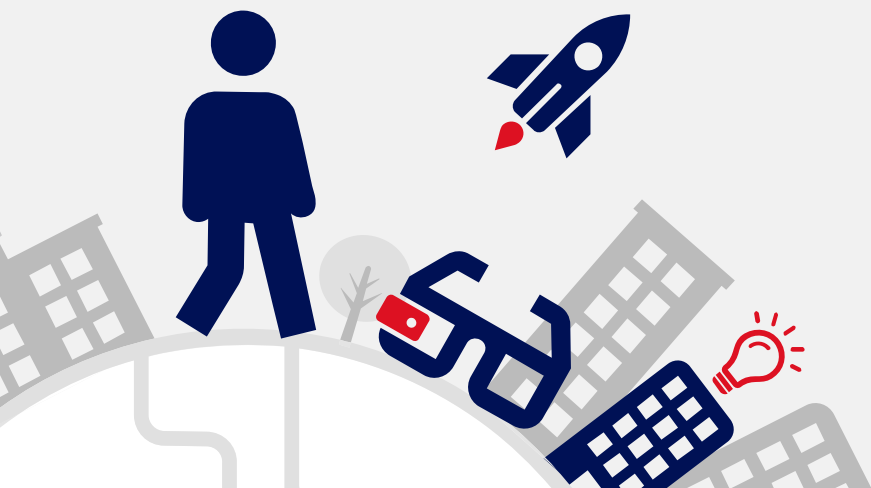




Swisscom Dialogarena

Disegnare la città del futuro





Patrick Tonascia

COO
RSI



Marco Canepa

Product Manager Mobility
Swisscom



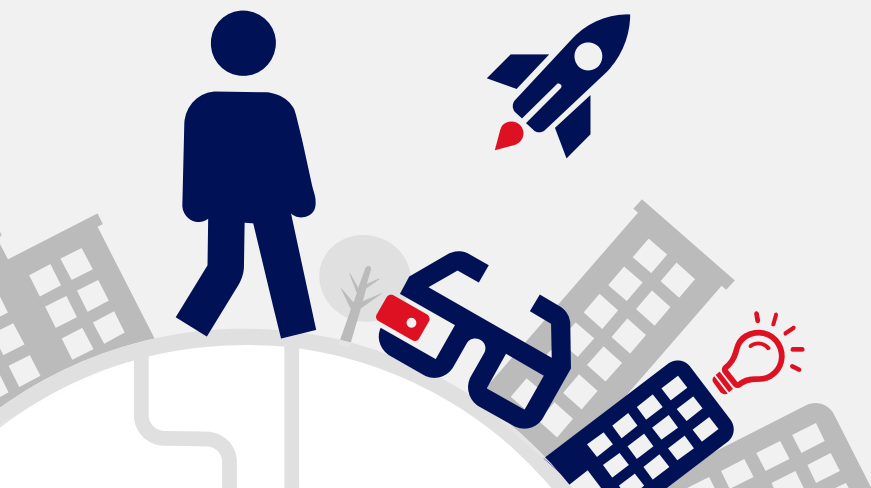
Stefano Doninelli

CEO
DOS Group



Luca Albertoni

Direttore
CC-TI



Agenda

1

Intro

2

IoT/M2M

3

La rete Low
Power (Lora)

4

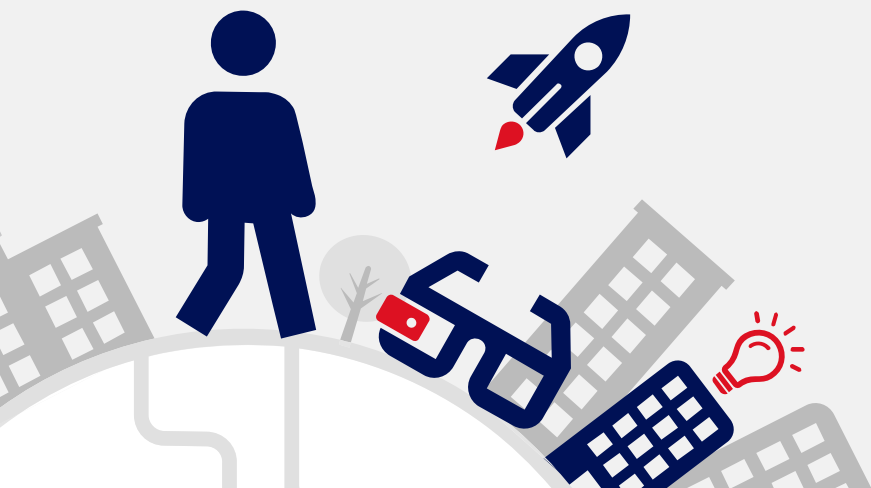
Storie

5

Disegniamo la
città del futuro
(tavola rotonda)

6

Conclusioni

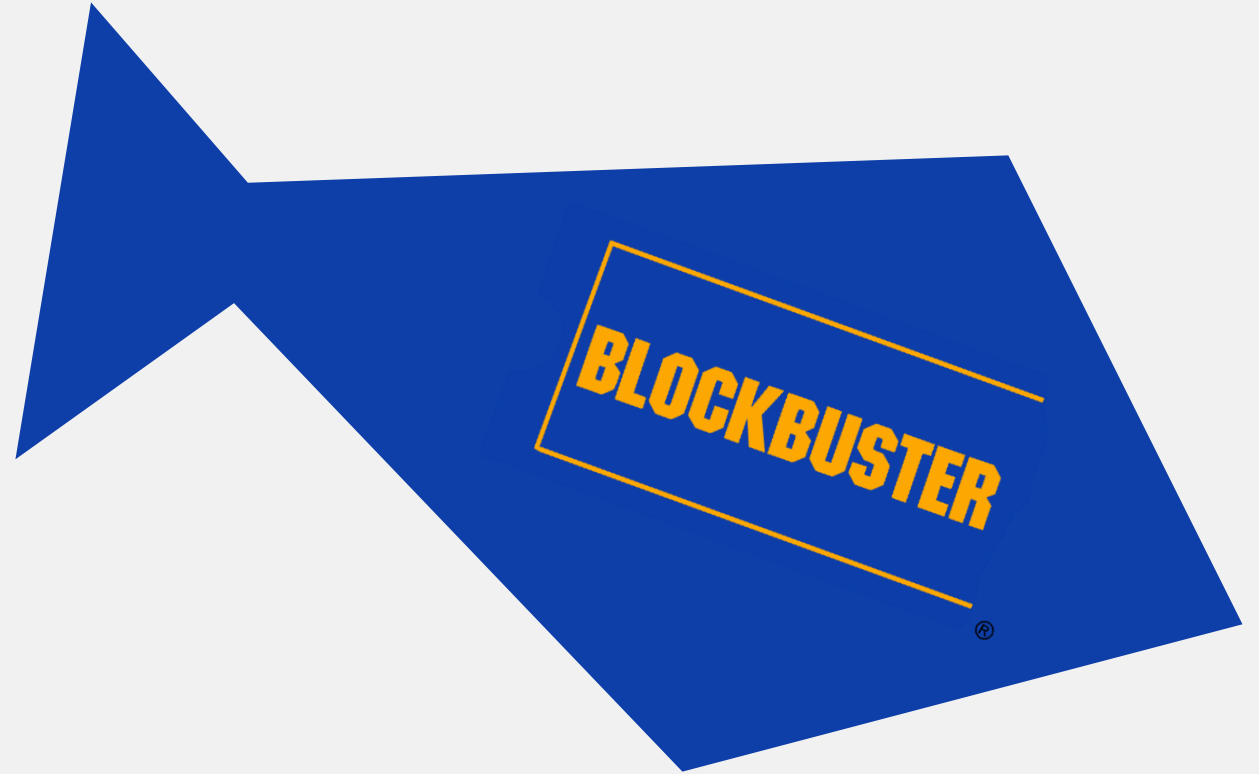


Digital Disruption

1997



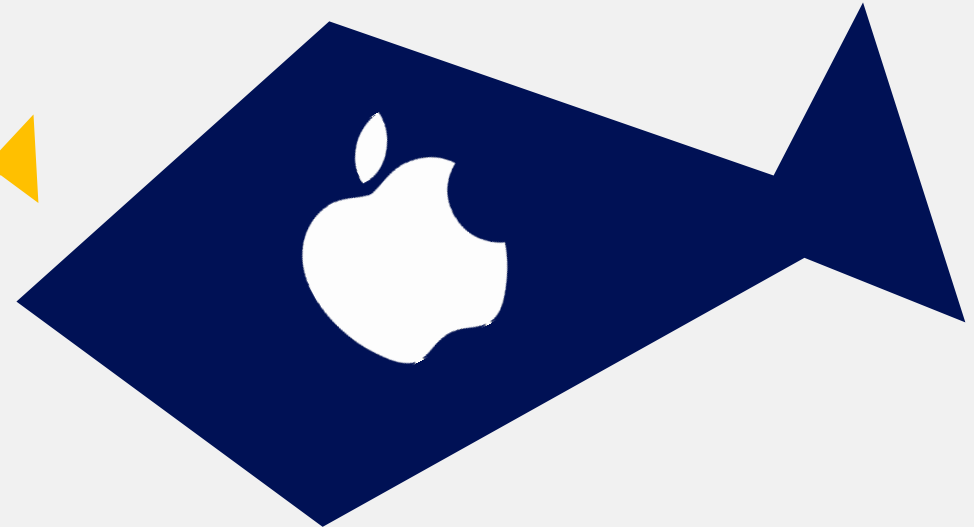
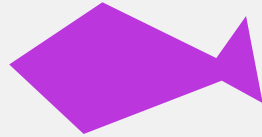
2000



2015



Oggi



Smart Living Solutions



Piattaforme

Strategie

Processi

Know How

Creatività

Carrier

Sviluppatori

Produttori

Industria & Commercio

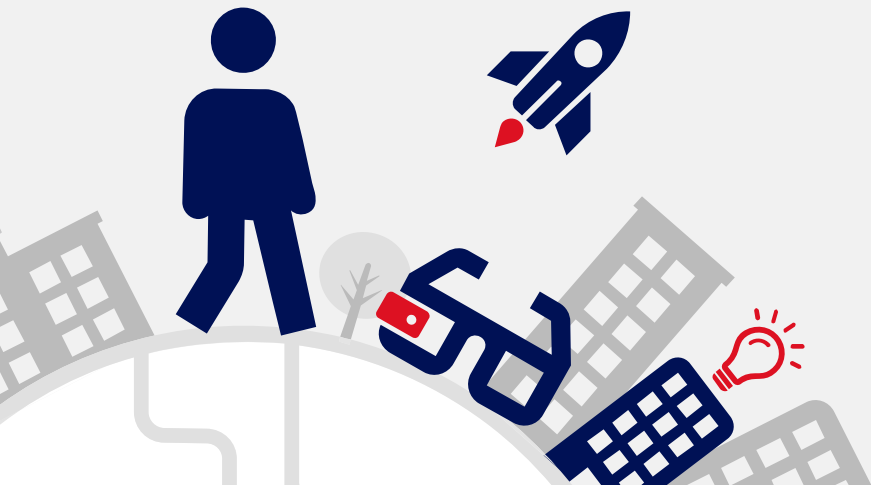
Academics

Istituzioni

Networking



1 I trend IoT/M2M





LO SAPEVATE

CHE IL BOOM DI IOT PORTERÀ ALL'AUMENTO DEL
NUMERO DI APPARECCHI COLLEGATI IN RETE DAI

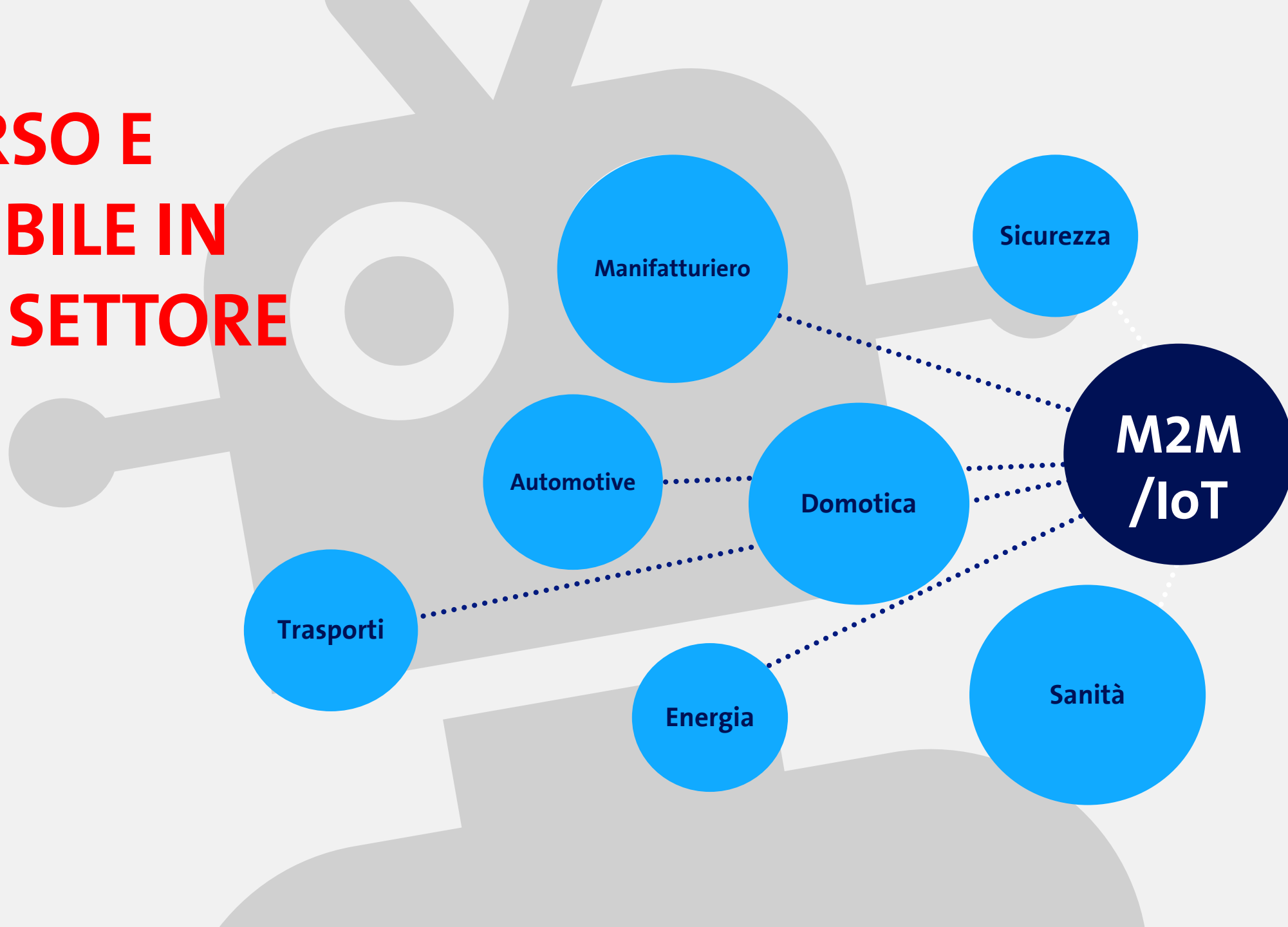
13 MRD ODIERNI **A 50 MRD** NEL 2020

E CHE IN SVIZZERA NEL 2020 CI SARANNO

200 MILIONI DI APPARECCHI ABILITATI A
INTERNET?

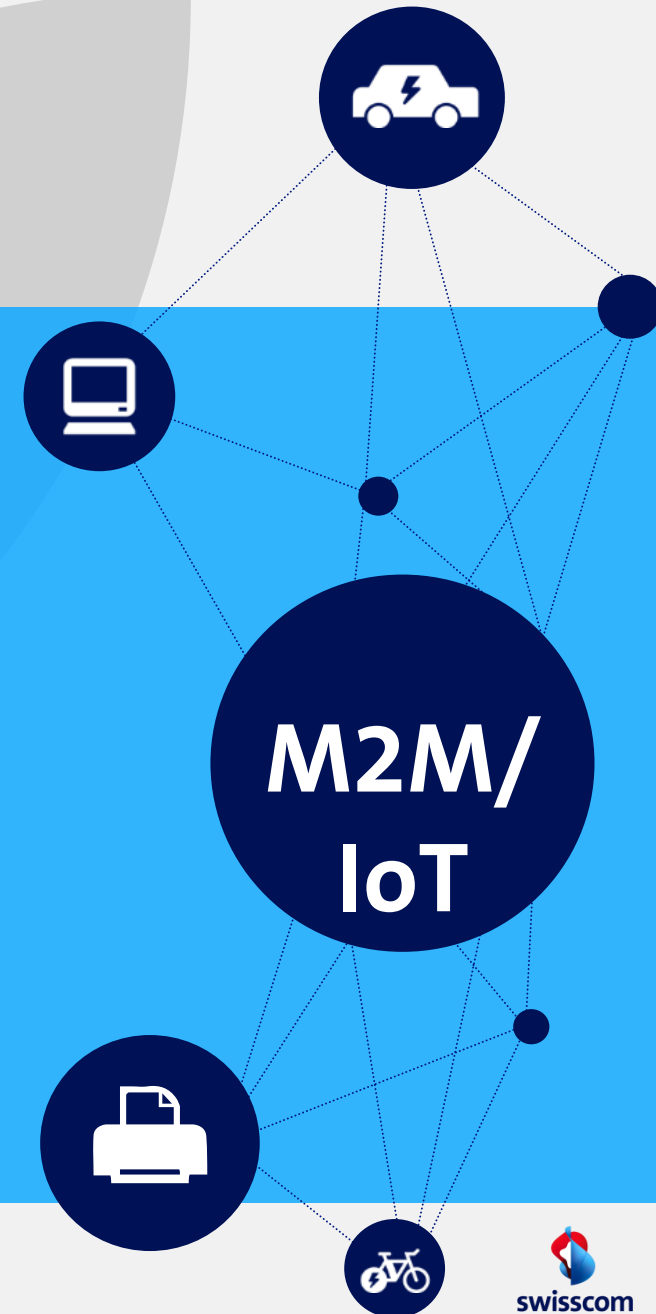


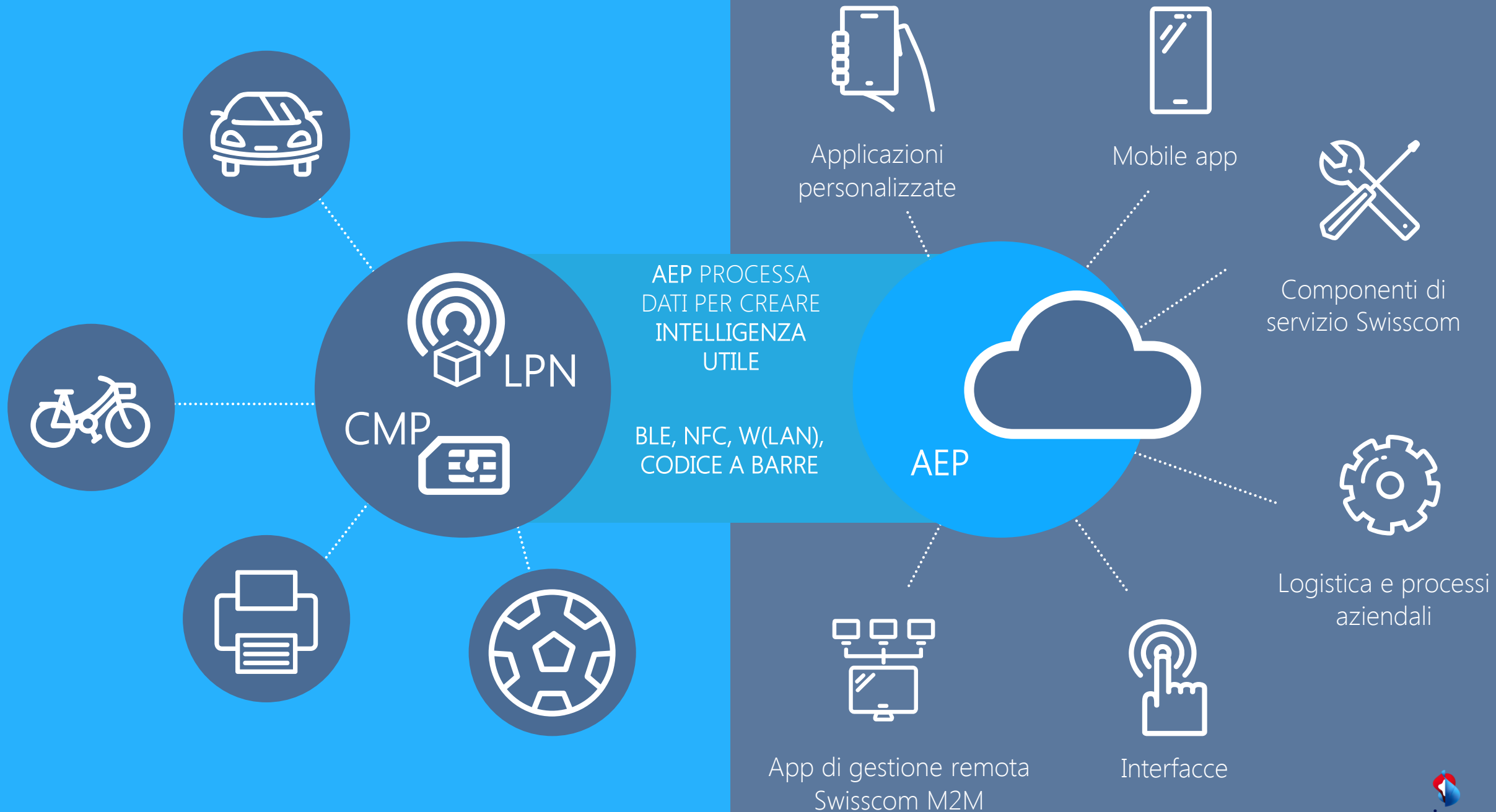
**DIVERSO E
POSSIBILE IN
OGNI SETTORE**



LA NOSTRA VISIONE:

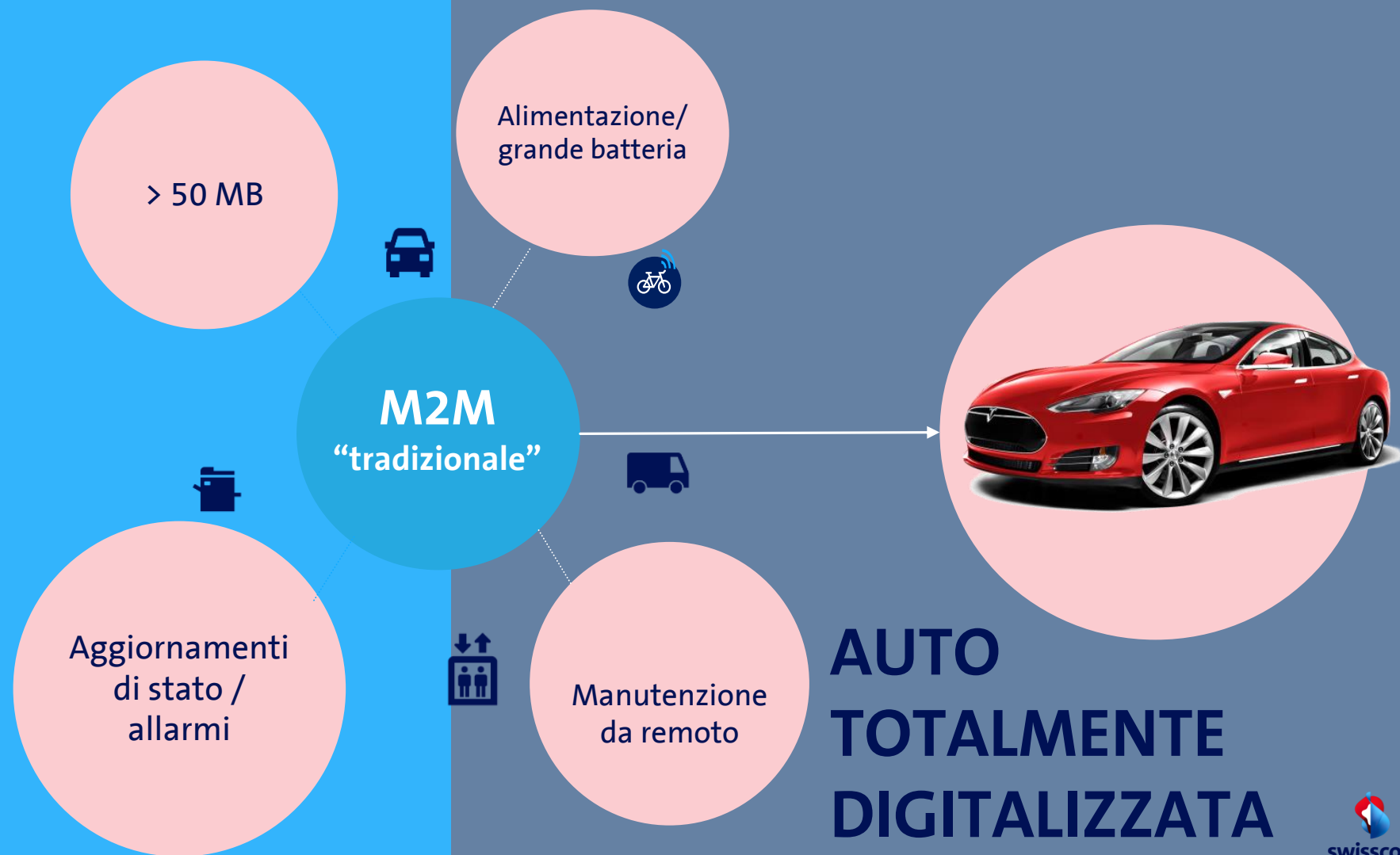
**CREDIAMO NEL VALORE AGGIUNTO
GENERATO DA UN MONDO
INTERCONNESSO E FACCIAMO DI TUTTO
PER GARANTIRE CHE LE CONNESSIONI TRA
LE COSE E LE PERSONE POSSANO ESSERE
VISTE, SPERIMENTATE E SENTITE.**





Tendenze del mercato I

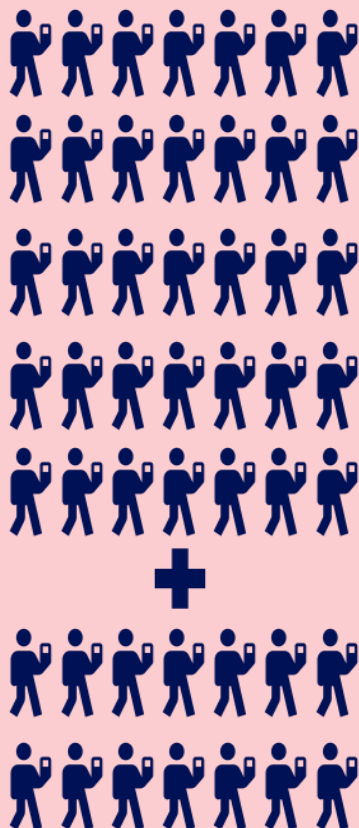
Sempre connessi



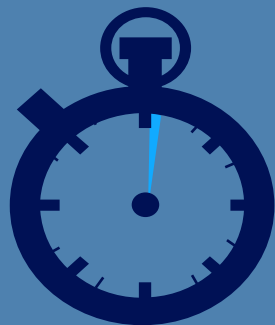
5G – lancio previsto nel 2020

La base per applicazioni in tempo reale come le auto che guidano da sole

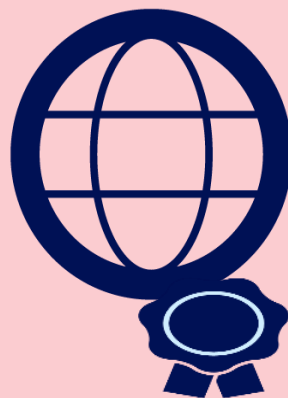
Maggiore efficienza



Bassissima latenza



Maggiore
disponibilità

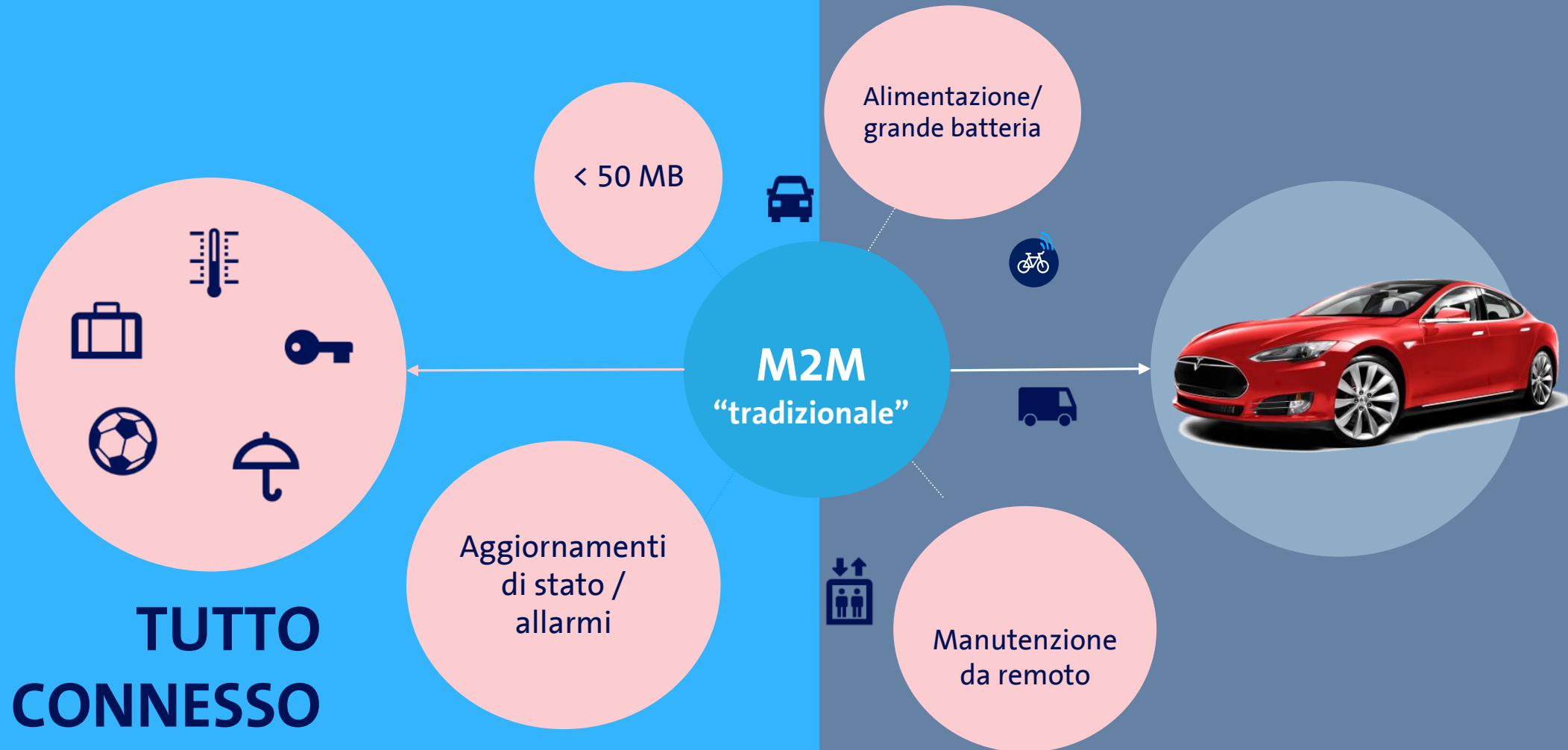


Minore consumo
di energia

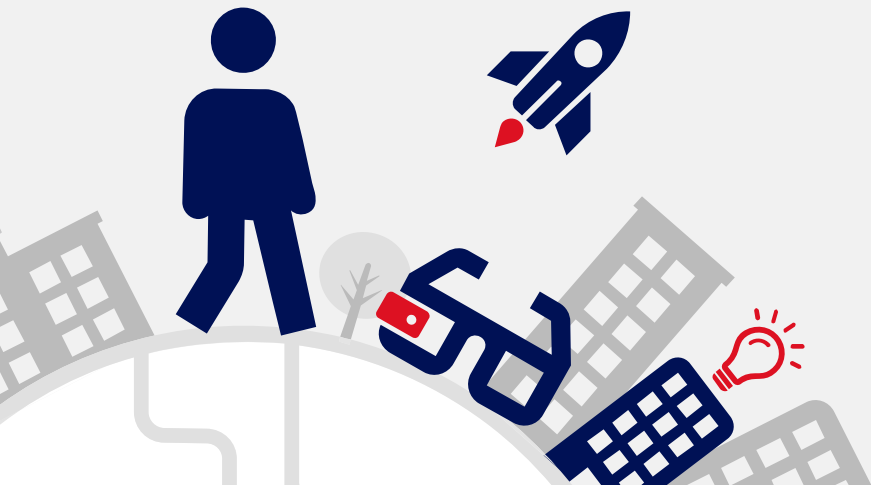


Tendenze del mercato II

Sensori interconnessi



2 Rete Low Power (Lora)



Requisiti Rete low power



Bassa velocità di trasmissione
scambio di ridotte quantità di dati



**Moduli di comunicazione
convenienti**
collegamento di cose semplici



**Ampia portata di
comunicazione**
plug & play



Comunicazione di tante cose
scalabile

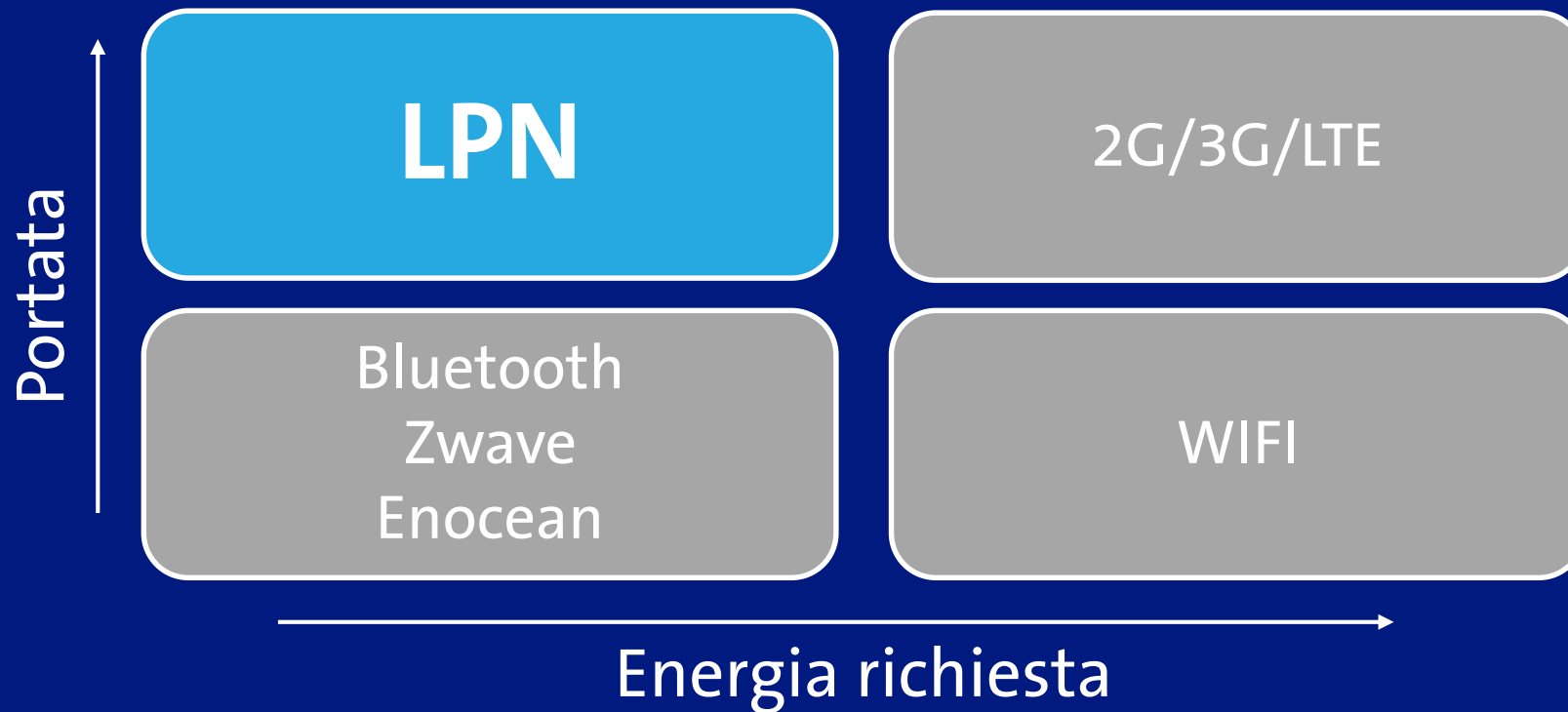


Basso consumo di energia
garantisce una lunga autonomia
e durata della batteria





Espansione della connettività mobile



Rete low power: il complemento ideale

COMUNICAZIONE MOBILE

2G/3G/4G, 5G in futuro

Dipendenza
energetica



Velocissima, grandi
volumi di dati



Scambio continuo,
in tempo reale



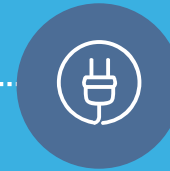
Alti costi per i
moduli



RETE LOW POWER

Standard LoRa WAN

Autonomia energetica



Lenta, ridotti volumi
di dati



Scambio discontinuo



Bassi costi per i moduli

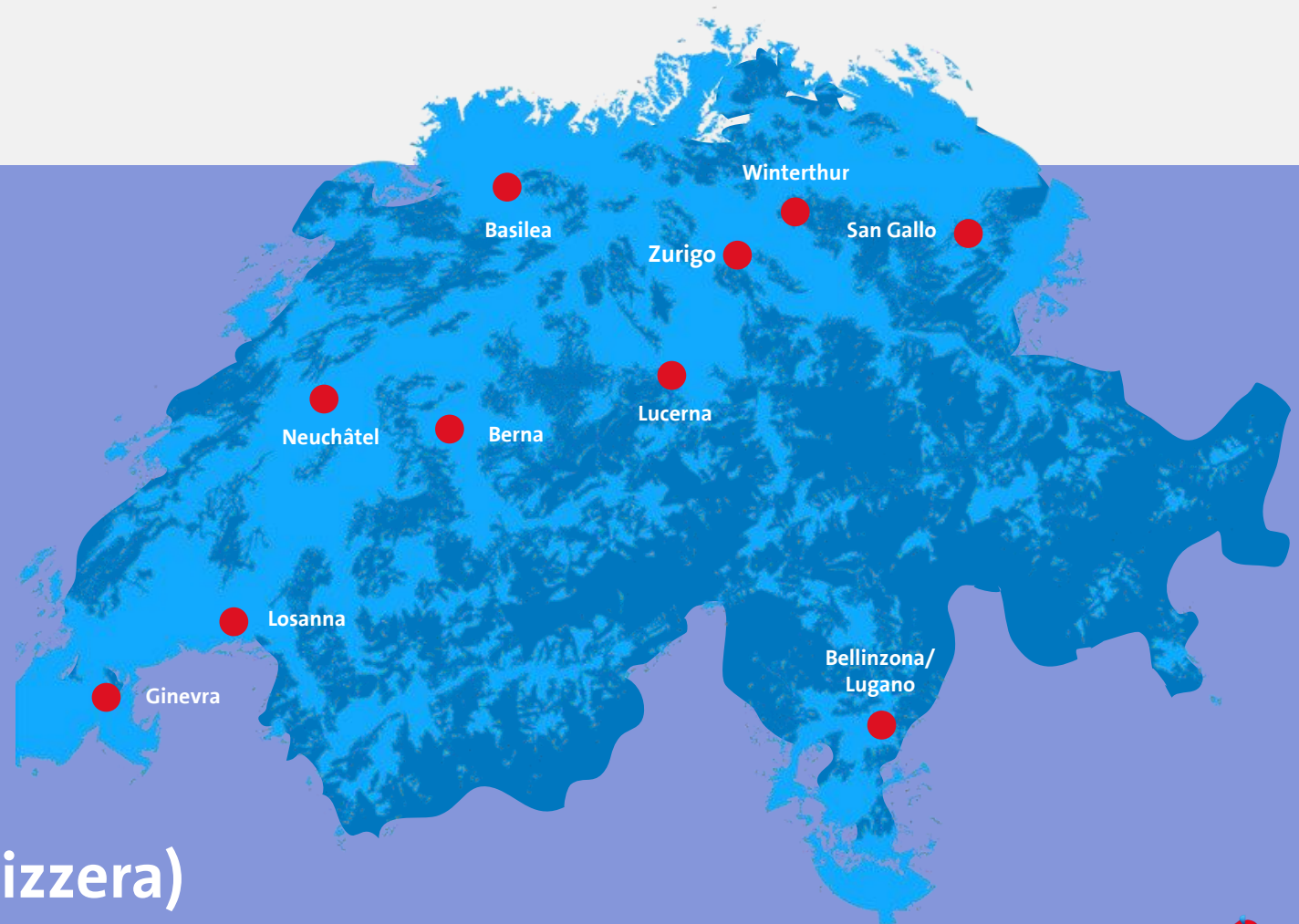


Rete low power

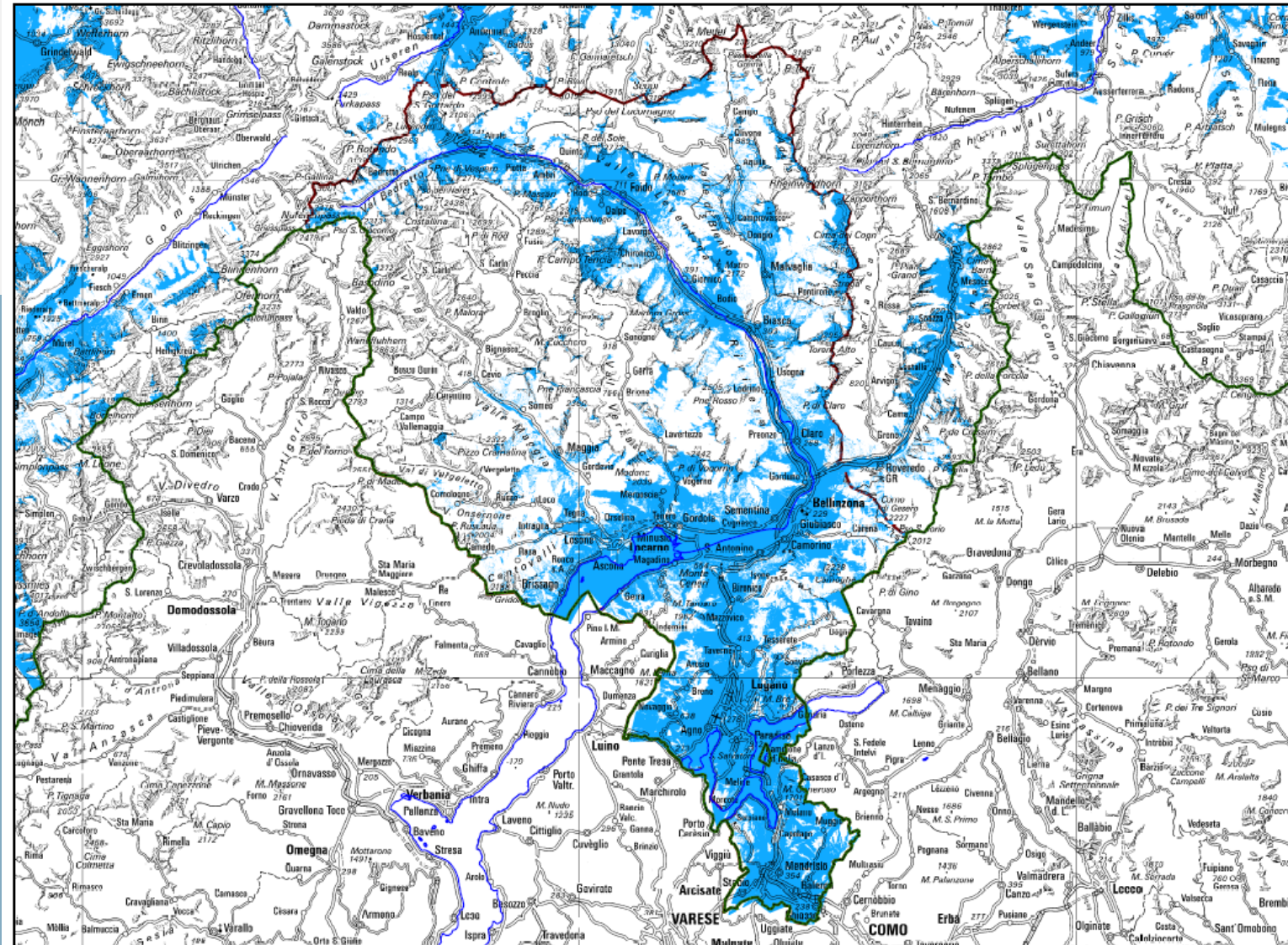
Per tutta la Svizzera

1 Copertura
leggera
all'interno
in dieci città

2 Copertura all'esterno
in tutta Svizzera
(80% della popolazione svizzera)
entro la fine del 2016



Rete low power In Ticino

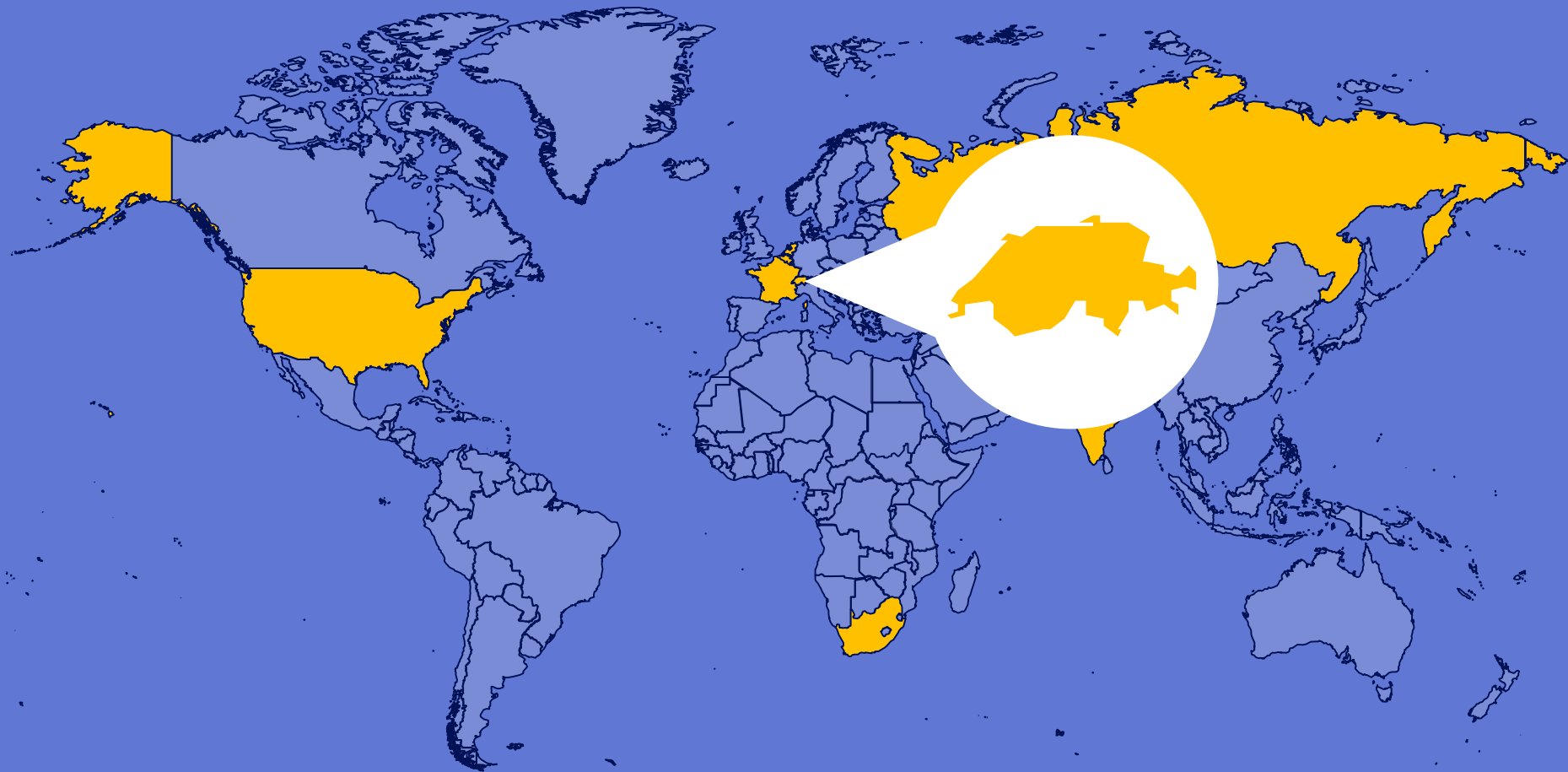


Alle Rechte, insbesondere der Vervielfältigung und Verbreitung, vorbehalten, © Swisscom Broadcast AG
 "PK25, PK50, PK100, PK200", © swisstopo

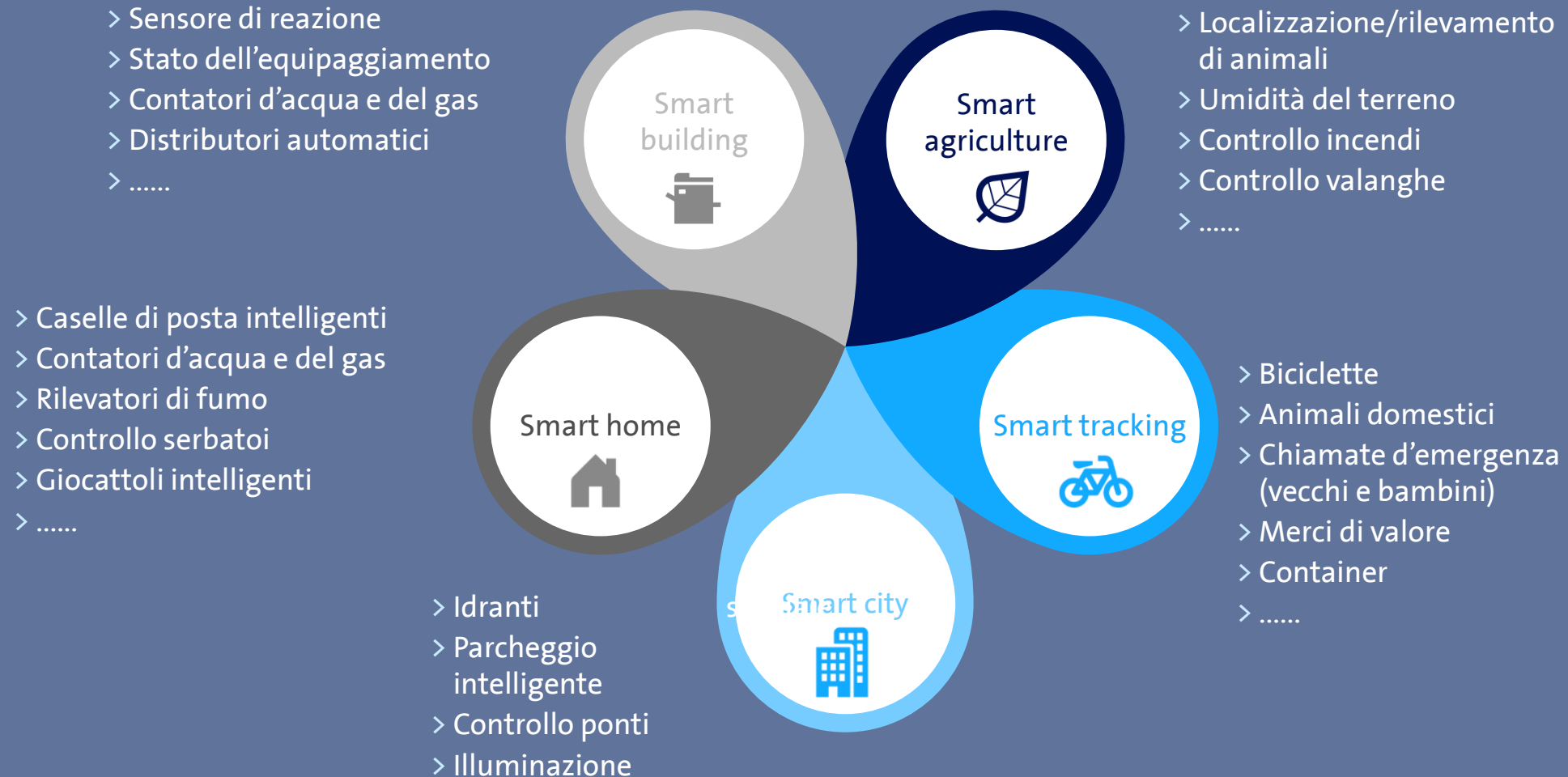
0 10 20 30 40 50
 Kilometer

Rete low power

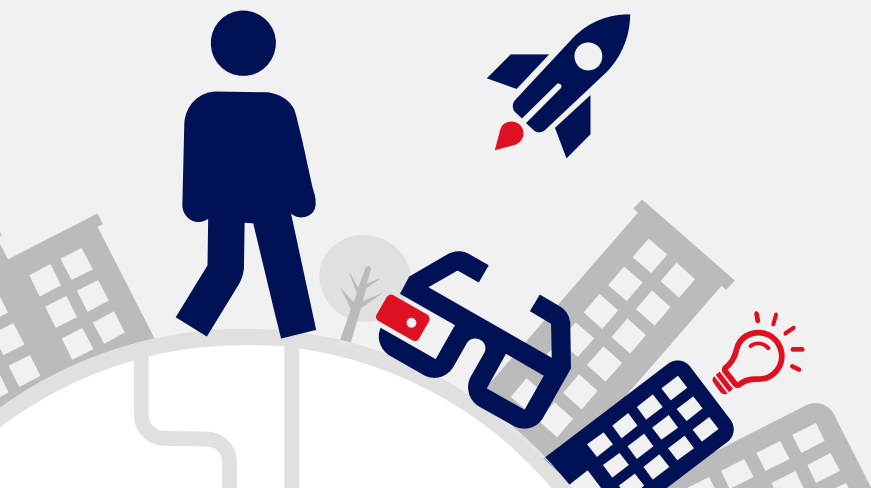
La Svizzera è tra i pionieri



Consente tutta una nuova serie di applicazioni



3 Alcuni esempi concreti



Vantaggi in molti settori commerciali



Risparmi nei processi esistenti

- Ottimizzazione del servizio
- Gestione della logistica e dell'inventario
- Gestione della configurazione e degli aggiornamenti
- Gestione dell'equipaggiamento
- Localizzazione



Maggiori vendite grazie a nuovi modelli commerciali

- Analisi del comportamento d'uso
- Offerte e prodotti personalizzati
- Principio di pagamento in base all'uso invece dell'investimento
- Indicazioni per il Lifecycle Management del prodotto (R&D)
- I dati diventano un prodotto: analisi dei dati

Feldschlösschen

“MyBeer” – massima qualità nel rifornimento



IL SERBATOIO RICONOSCE QUANDO
IL LIVELLO DELLA BIRRA È BASSO E
INOLTRA UN NUOVO ORDINE

Questa soluzione significa per i nostri clienti meno lavoro, garanzia di qualità costante del prodotto e meno ordini errati – per noi significa clienti soddisfatti, migliaia di chilometri di strada risparmiati e minori emissioni di CO2.

Manfred Weiss, Direttore Servizi Feldschlösschen

Vantaggi di Swisscom M2M:

- > M2M Connectivity Management Platform
- > Fornitore di connettività in Svizzera
- > Schede SIM M2M
- > Supporto progetto
- > Dynamic Data Center (Swisscom Cloud)
- > Partner ecosistema M2M

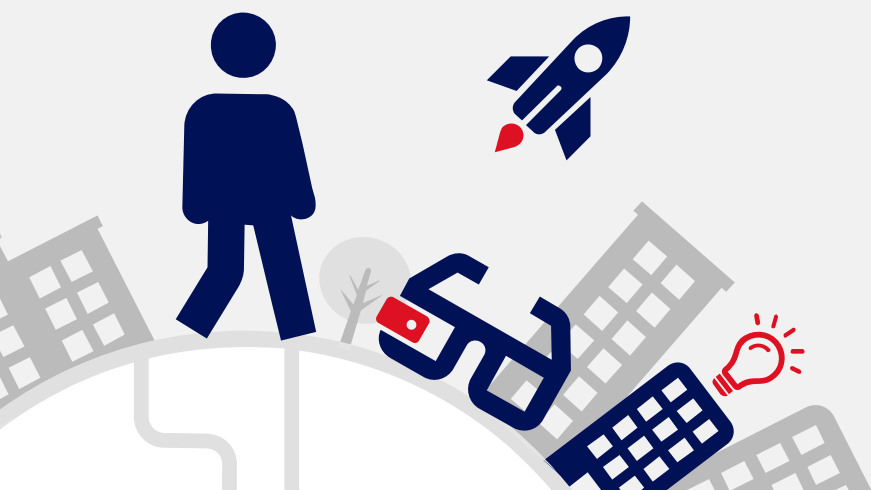
Città di Lenzburg (AG)



Come reinventare un parcheggio



3.b Un progetto Ticinese



L'emergenza in montagna

DOS GROUP
SWISS IT SOLUTIONS

+ di 100'000

Barryvox nel 2006

In uso nel mondo e la richiesta è in crescita.

1'969

**Interventi REGA solo
in estate del 2015**

L'aumento delle persone che amano fare escursioni nel tempo libero ha anche incrementato le richieste di soccorso.



185

**Persone all'anno muoiono
sotto le valanghe.**

92%



**La percentuale di
sopravvivenza**
se soccorsi entro 15 minuti.

60%



**La percentuale di
sopravvivenza**
se soccorsi entro 20 minuti.

37%



**La percentuale di
sopravvivenza**
se soccorsi entro 35 minuti.

Cos'è ARVADOS?



KTI/CTI
DIE FÖRDERAGENTUR FÜR INNOVATION
L'AGENCE POUR LA PROMOTION DE L'INNOVATION
L'AGENZIA PER LA PROMOZIONE DELL'INNOVAZIONE
THE INNOVATION PROMOTION AGENCY

DOS GROUP
SWISS IT SOLUTIONS

ARVADOS è un **progetto innovativo che rende più efficace la ricerca di persone disperse** avvalendosi di diversi sistemi di comunicazione, fra cui la rete Swisscom Low Power Network.

Il progetto è sviluppato in collaborazione con SUPSI e finanziato da KTI/CTI.

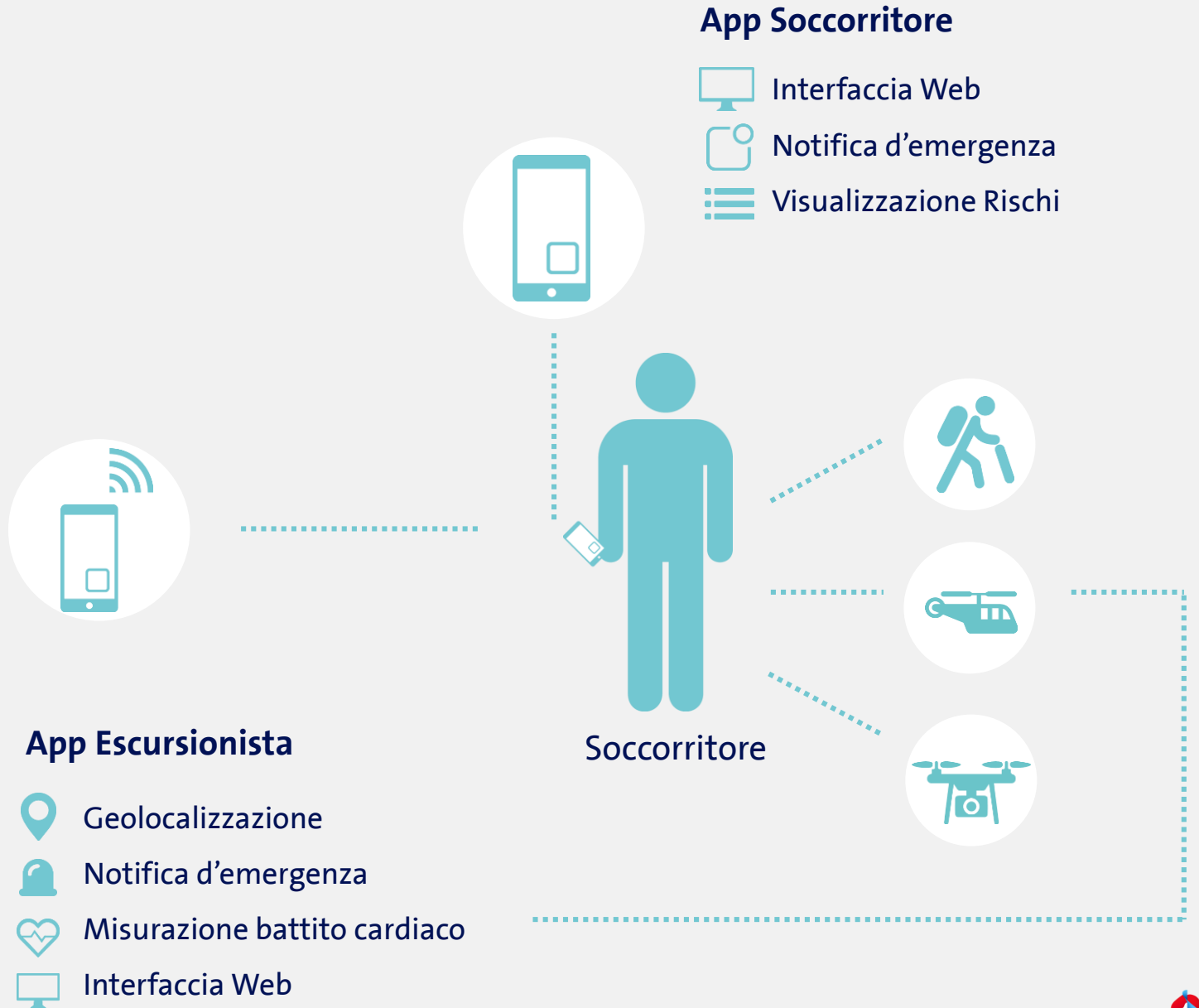
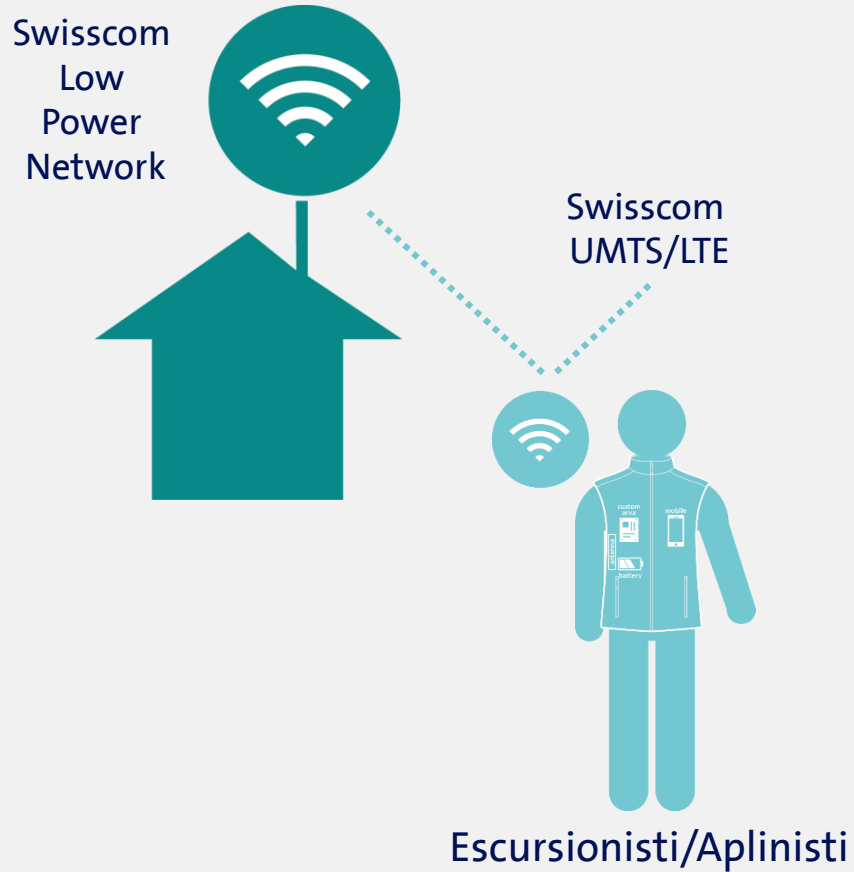
ARVADOS in a nutshell



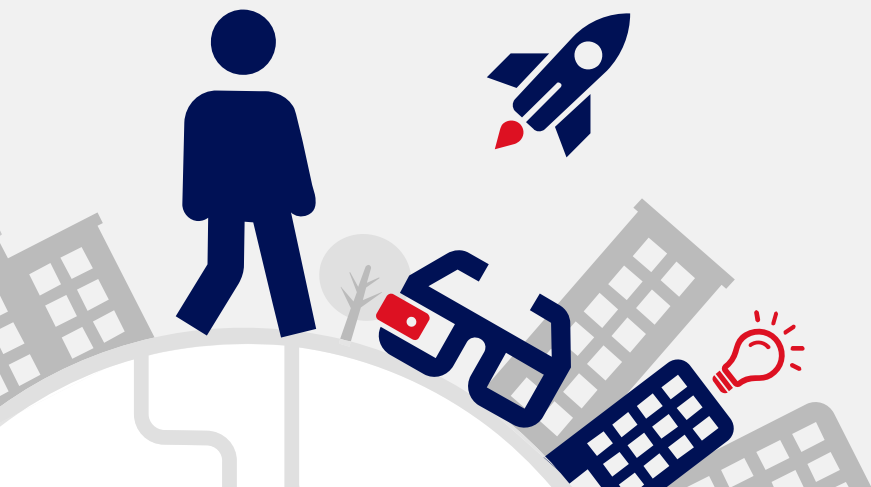
- # un nuovo Sistema ARVA
- # una batteria aggiuntiva e sostituibile
- # un dispositivo mobile
- # un'App mobile per l'invio e la ricezione di dati

- # più antenne accuratamente disposte in una giacca
- # una giacca che raccoglie tutte le componenti per permetterne un uso agevole
- # utilizzo di una rete internet degli oggetti

Come funziona ?



4 Tavola Rotonda





Grazie!