

Machen Sie sich
das Leben einfacher ...





Zeit sparen ...

Steigern Sie die Effizienz der administrativen Arbeiten.



Geld sparen ...

Wählen Sie optimale Angebote und Online-Rabatte.



Mehr Sicherheit ...

Erhalten Sie Kontrolle über Passwörter und Nutzung.



Willkommen im Kundencenter.

Das Kundencenter für Geschäftskunden ist jederzeit über das Internet abrufbar und gibt Ihnen direkten Zugang zu sämtlichen Informationen zur Verwaltung Ihrer Produkte und Rechnungen.

Überprüfen Sie Ihre Rechnungen und deren Status, verwalten Sie Ihre Abos und profitieren Sie von unseren Treueangeboten, nehmen Sie Adressänderungen vor und verwalten Sie Ihre Kundendaten oder richten Sie Ihre Geräte ganz einfach und automatisch ein.



www.swisscom.ch/kmu-login



... und das Ganze noch unterwegs

Die My Swisscom App bietet Ihnen

> einfache Kostenkontrolle unterwegs:

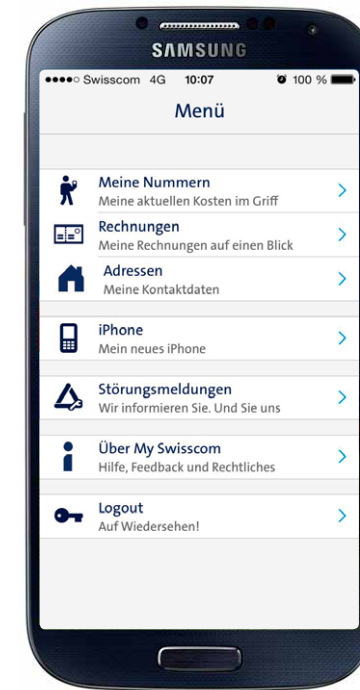
Informieren Sie sich über aktuelle Verbindungskosten, verfügbare Inklusiveinheiten und Ihre Rechnungen.

> schnelle Störungsinformationen:

Informieren Sie sich über Störungen und Wartungsarbeiten in Ihrer Region. Gleichzeitig haben Sie die Möglichkeit, uns Servicebeeinträchtigungen oder Netzlücken zu melden.

> Funktionen:

Anzeige von verfügbaren Inklusiveinheiten, aktuellen Verbindungskosten, Optionen, Datenpaketen, Rechnungen und Kontaktdaten. Verwaltung Ihrer Optionen, Datenpakete und Sperrsets.



<http://scm.to/005h> <http://scm.to/005i>

So können Sie Zeit sparen ...



Rechnungen im Überblick – Rechnungsarchiv und Zahlungsstatus.

Verbindungsnachweis – die Details der letzten 6 Monate im Blick.

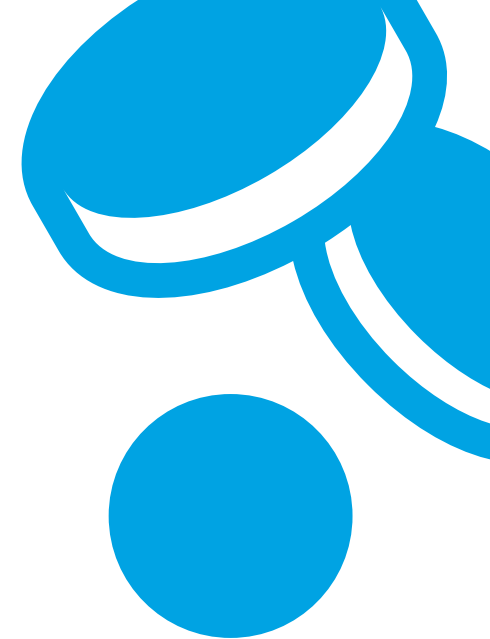
Zahlungen – Informationen zu Ihren Zahlungen oder auf die einfachste Zahlungsart wechseln.

Termin verschieben – eine bestimmte Rechnung später bezahlen.

Auswertungen – Kostenentwicklung, Kostenanalyse und vieles mehr geben Ihnen jederzeit eine geordnete Zusammenfassung der Entwicklungen.

Adressen – Ihre Rechnungsadresse unkompliziert ändern.

So können Sie Geld sparen ...



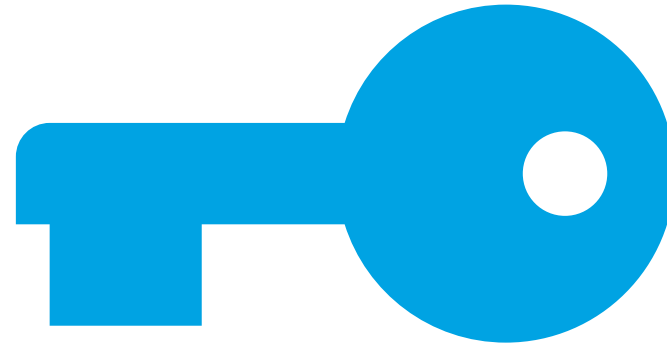
Vertragsanpassungen – passen Sie Ihre Abonnemente, Dienste oder Sperrsets an Ihren Bedarf an.

Zusatzoptionen – optimieren Sie Ihre Dienste und nutzen Sie die auf Sie zugeschnittenen Zusatzoptionen.

Treueangebote – verlängern Sie Ihre Verträge und bestellen Sie neue Mobiltelefone.

Top-Rufnummer – wählen und reservieren Sie Wunschnummern für neue Abonnemente online.

So erhalten Sie mehr Sicherheit...



WLAN-Schlüssel – verwalten Sie Ihren Schlüssel bequem über das Kundencenter.

Passwort Router – sehen Sie Ihre Passwörter jederzeit ein.

Passwort Login – passen Sie die Zugangsdaten und Passwörter jederzeit an.

SIM PUK – PIN vergessen? Die Freischaltung Ihrer SIM-Karte.

SIM sperren – bei Verlust sofort reagieren und Missbrauch verhindern.

Company Login: alles auf einen Blick.

Unter dem Menüpunkt «Mein Unternehmen» aktivieren Sie die Übersicht für all Ihre Standorte. Damit verwalten Sie alle Verträge mit einem einzigen Login. Jetzt können Sie gezielt pro Mitarbeiter und Standort die Zugriffsrechte festlegen. Als Administrator haben Sie dabei immer den Überblick, wer welche Daten sehen oder ändern darf. Den Zugriff für neue Mitarbeiter richten Sie schnell online ein.

Ihre Vorteile:

- > Ein Login für das gesamte Unternehmen
- > Einfache Verwaltung und Übersicht über die Mitarbeiter und Berechtigungen
- > Sofortiger Zugriff ohne Wartezeit



<http://scm.to/005g>





Und viele weitere nützliche Features ...

- > **Combox:**
Sie können die Combox-Einstellungen ändern und online Nachrichten abrufen.
- > **Cockpit:** cockpit.swisscom.ch
Sie können Auslandooptionen und Kosten online verwalten, auch ohne Gebühren aus dem Ausland.
- > **Online Shop:**
Sie können sich Ihr neues NATEL® online aussuchen und bestellen.
- > **Reservation in Store:**
Sie können Ihr Wunschgerät auf der Website bestellen und es bequem am gleichen Tag im Swisscom Shop abholen.




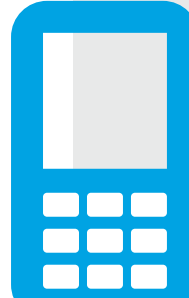
Nur ein Login. Aber viele Möglichkeiten.

Mein Unternehmen	Rechnungen und Kosten	Festnetz
Dokumente – hier finden Sie Ihre E-Mails und Briefe von Swisscom.	So gelangen Sie zu einer Rechnungs- oder Verbindungsnachweiskopie. Hier können Sie auch Ihre Rechnungsadresse ändern.	Sie können Ihren Umzug melden oder Ihren Anschlusstyp ändern.



Hier geht's zu den
Hilfevideos.
www.swisscom.ch/kmu-videos

Mobile	Internet	Hilfe und Beratung
Hier können Sie ein neues NATEL® kaufen oder einen Vertrag des Mitarbeiters übernehmen.	Sie können auf schnelleres Internet wechseln.	Business Service Team: Hier wird Ihnen geholfen.



Ihre Eintrittskarte für das Kundencenter.

Sollten Sie noch kein Login besitzen, legen Sie sich
ein Login an unter:

www.swisscom.ch/kmu-login

Sollten Sie Ihre Zugangsdaten vergessen haben,
finden Sie diese hier:

www.swisscom.ch/kmu-login

Benutzername oder Passwort vergessen?



Viele neue Smartphones
können **NFC-Tags** lesen,
wenn Sie diese Funktion
aktiviert haben.

Um einen NFC-Tag zu benutzen, aktivieren Sie NFC in den Einstellungen Ihres Smartphones. NFC ist auf iPhones nicht verfügbar.



Swisscom (Schweiz) AG
KMU
3050 Bern
www.swisscom.ch/kmu