

Internet-Box Kupfer-Kit (IP) einrichten

Ihre bestehende Internet-Box auf einen Festnetzanschluss (IP) umrüsten



www.swisscom.ch/internetbox-hilfe

Swisscom (Schweiz) AG
Contact Center
CH-3050 Bern

www.swisscom.ch
0800 800 800

Start

Wenn Ihr Router so aussieht, verwenden Sie die Anleitung auf der Rückseite.

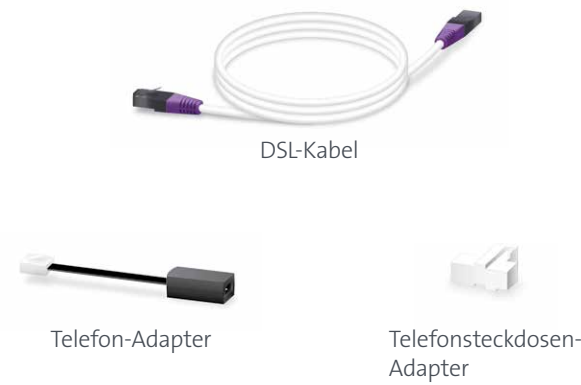


Internet-Box standard

Fahren Sie mit Schritt 1 weiter, wenn Ihr Router wie auf der Installationsübersicht aussieht.

1

Das haben Sie erhalten:



Mit nachfolgenden Schritten rüsten Sie Ihre bestehende Internet-Box auf einen Festnetzanschluss (IP) um. Dies ist die Voraussetzung für Ihr gewähltes Abonnement.

2

Schalten Sie die Internet-Box aus.



3

Entfernen Sie Ihre alten Internet-/Telefoninstallationen (falls vorhanden).

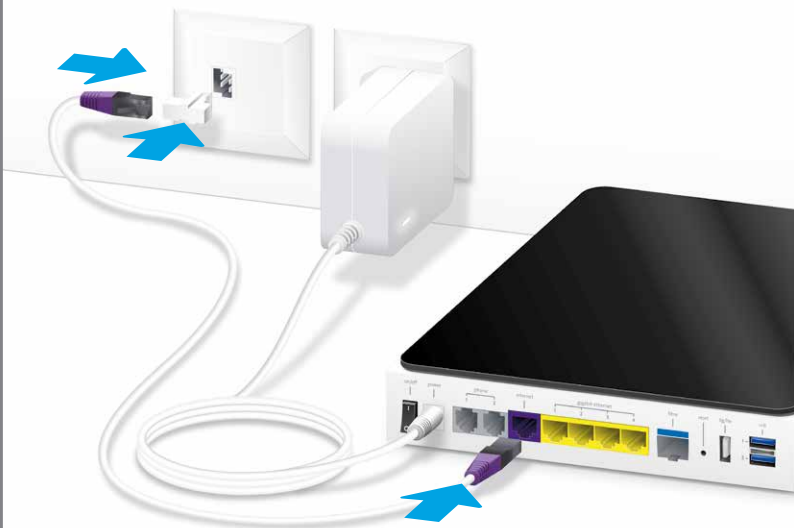


Sie können alte Geräte zum **Rezyklieren** gratis an Swisscom schicken. Eine Rücksende-Etikette finden Sie auf dem Lieferschein.

4

Schliessen Sie das neue DSL-Kabel mit dem weissen Adapter an.

a) TT83-Steckdose

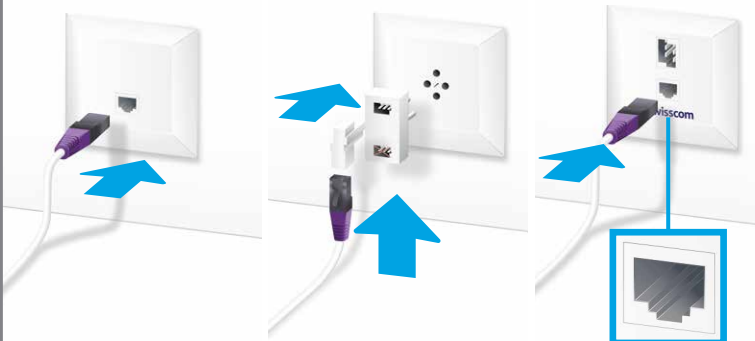


Varianten der DSL-Verkabelung:

b) RJ 45-Steckdose

c) Vierpol-steckdose

d) Digital-steckdose



Stecken Sie das DSL-Kabel in diesen Anschluss ein!

9

Ihr Festnetzanschluss (IP) ist eingerichtet.

Optional:
Kabellose Verbindung von HD-Phones

Sie können HD-Phones von Swisscom drahtlos mit der Internet-Box verbinden. Besuchen Sie www.swisscom.ch/hdphones für Informationen zu den HD-Phones von Swisscom.



HD-Phone

- > Internet-Box: +Taste drücken
- > HD-Phone starten und den Verbindungsmodus anwählen

Hinweis: Bitte beachten Sie, dass herkömmliche DECT-Schnurlostelefone nicht oder nur mit eingeschränkter Funktionalität mit der in der Internet-Box integrierten DECT-Basisstation drahtlos verbunden werden können. Wir empfehlen in dieser Situation die kabelgebundenen Anschlüsse «phone 1» oder «phone 2» zu verwenden.

8

Schliessen Sie Ihr Telefon an der Internet-Box an.

7



Schliessen Sie Ihr Telefon und/oder Faxgerät **nur noch an der Internet-Box an** (phone 1 und 2) – nicht mehr an der Telefonsteckdose. Verwenden Sie wenn nötig den schwarzen Telefon-Adapter.
Ausnahme: Nur wenn Sie eine Digitalsteckdose (siehe Schritt 4) installiert haben, können Sie an allen Telefonsteckdosen im Haus Ihre Telefon- und Faxapparate anschliessen.

Schliessen Sie Ihren Computer an, und öffnen Sie den Internet-Browser.



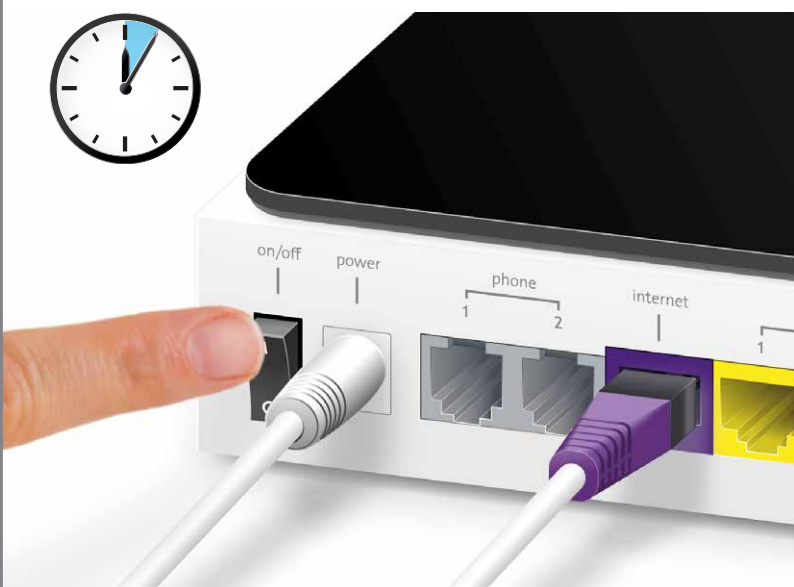
6



Verbinden Sie den Computer per Ethernet-Kabel oder mit Ihrem bestehenden WLAN. Öffnen Sie im Internet-Browser die Seite www.bluewin.ch, und füllen Sie, falls die Registrierungsseite erscheint, Schritt für Schritt alle Pflichtfelder aus. Falls die Seite nicht erscheint, fahren Sie mit Schritt 7 weiter.

5

Schalten Sie die Internet-Box ein, und warten Sie 5 Minuten.



Fahren Sie nach 5 Minuten bei Schritt 6 weiter.

Internet-Box Kupfer-Kit (IP) einrichten

Ihre bestehende Internet-Box auf einen Festnetzanschluss (IP) umrüsten



www.swisscom.ch/internetbox-hilfe

Swisscom (Schweiz) AG
Contact Center
CH-3050 Bern

www.swisscom.ch
0800 800 800

KKD+JM (RES-CWE-LID) 10203080 06/2015 DE

Start

Wenn Ihr Router so aussieht, verwenden Sie die Anleitung auf der Rückseite.

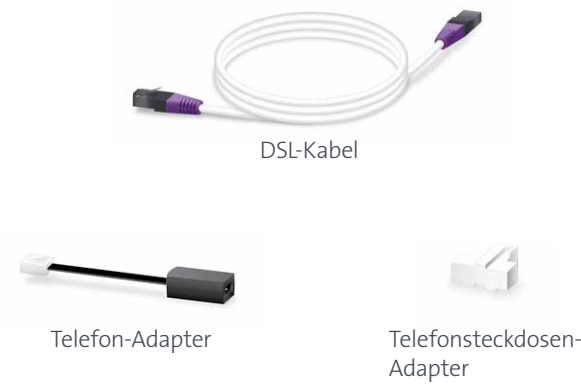


Internet-Box plus

Fahren Sie mit Schritt 1 weiter, wenn Ihr Router wie auf der Installationsübersicht aussieht.

1

Das haben Sie erhalten:



Mit nachfolgenden Schritten rüsten Sie Ihre bestehende Internet-Box auf einen Festnetzanschluss (IP) um. Dies ist die Voraussetzung für Ihr gewähltes Abonnement.

2

Schalten Sie die Internet-Box aus.



3

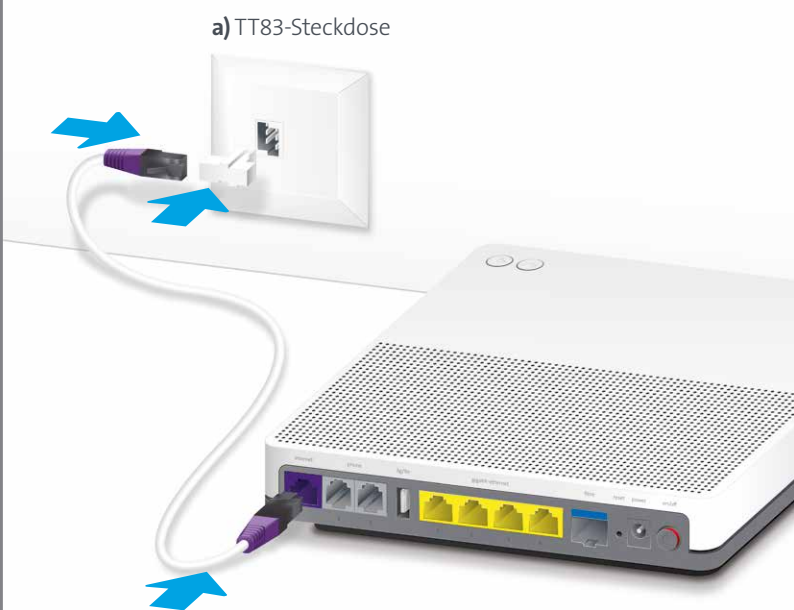
Entfernen Sie Ihre alten Internet-/Telefoninstallationen (falls vorhanden).



Sie können alte Geräte zum **Rezyklieren** gratis an Swisscom schicken. Eine Rücksende-Etikette finden Sie auf dem Lieferschein.

4

Schliessen Sie das neue DSL-Kabel mit dem weissen Adapter an.



a) TT83-Steckdose

9

Ihr Festnetzanschluss (IP) ist eingerichtet.

Optional:
Kabellose Verbindung von HD-Phones

Sie können HD-Phones von Swisscom drahtlos mit der Internet-Box verbinden. Besuchen Sie www.swisscom.ch/hdphones für Informationen zu den HD-Phones von Swisscom.



- > Internet-Box: +Taste drücken
- > HD-Phone starten und den Verbindungsmodus anwählen

8

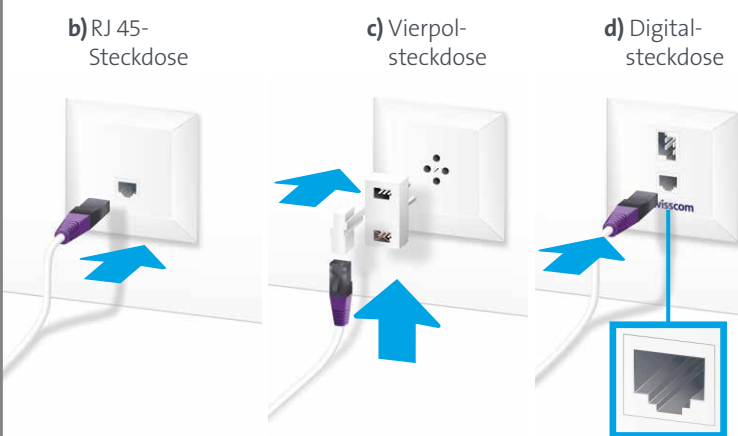
Hinweis: Bitte beachten Sie, dass herkömmliche DECT-Schnurlostelefone nicht oder nur mit eingeschränkter Funktionalität mit der in der Internet-Box integrierten DECT-Basisstation drahtlos verbunden werden können. Wir empfehlen in dieser Situation die kabelgebundenen Anschlüsse «phone 1» oder «phone 2» zu verwenden.

Installationsübersicht

(Telefone nur noch an der Internet-Box anschliessen!)



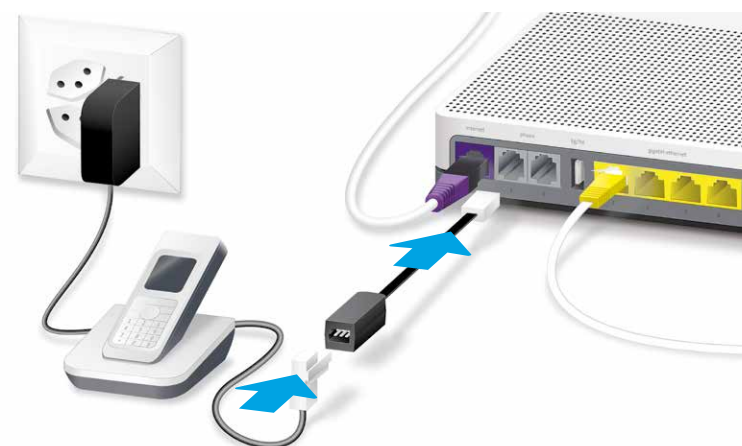
Varianten der DSL-Verkabelung:



Stecken Sie das DSL-Kabel in diesen Anschluss ein!

Schliessen Sie Ihr Telefon an der Internet-Box an.

7

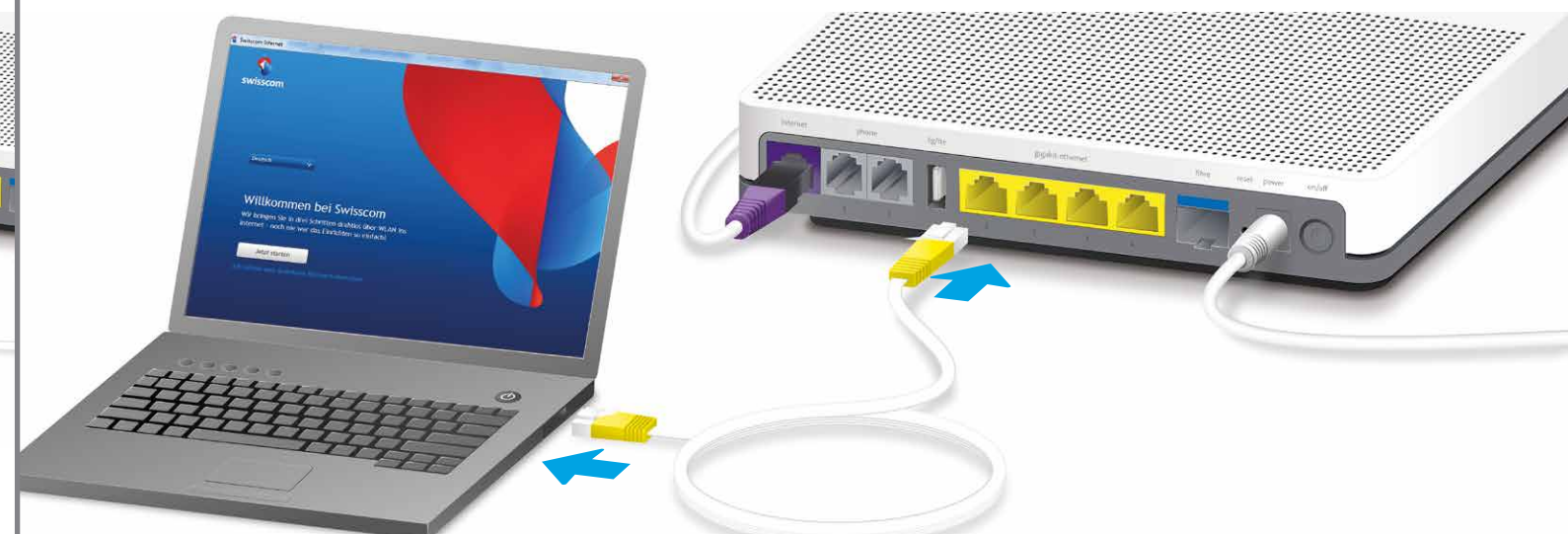


Schliessen Sie Ihr Telefon und/oder Faxgerät **nur noch an der Internet-Box an** (phone 1 und 2) – nicht mehr an der Telefonsteckdose. Verwenden Sie wenn nötig den schwarzen Telefon-Adapter.
Ausnahme: Nur wenn Sie eine Digitalsteckdose (siehe Schritt 4) installiert haben, können Sie an allen Telefonsteckdosen im Haus Ihre Telefon- und Faxapparate anschliessen.

Schliessen Sie Ihren Computer an, und öffnen Sie den Internet-Browser.



6



Verbinden Sie den Computer per Ethernet-Kabel oder mit Ihrem bestehenden WLAN. Öffnen Sie im Internet-Browser die Seite www.bluewin.ch, und füllen Sie, falls die Registrierungsseite erscheint, Schritt für Schritt alle Pflichtfelder aus. Falls die Seite nicht erscheint, fahren Sie mit Schritt 7 weiter.

Schalten Sie die Internet-Box ein, und warten Sie 5 Minuten.



Fahren Sie nach 5 Minuten bei Schritt 6 weiter.