

Internet-Box Glasfaser-Kit

Rüsten Sie auf Glasfaser-Technologie um

(English on reverse)



www.swisscom.ch/internetbox-hilfe

Swisscom (Schweiz) AG
Contact Center
CH-3050 Bern

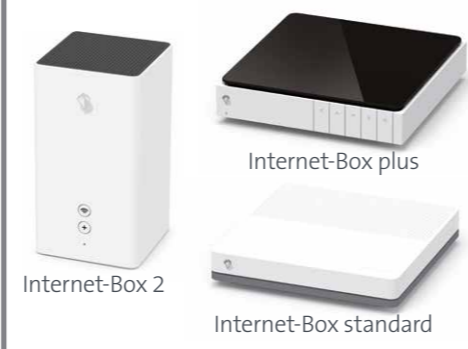
www.swisscom.ch
0800 800 800

KKD+JM (PMK-UID) 10203081_09/2016 DE

Start Das haben Sie erhalten:



1 Sie haben eine dieser Internet-Boxen.

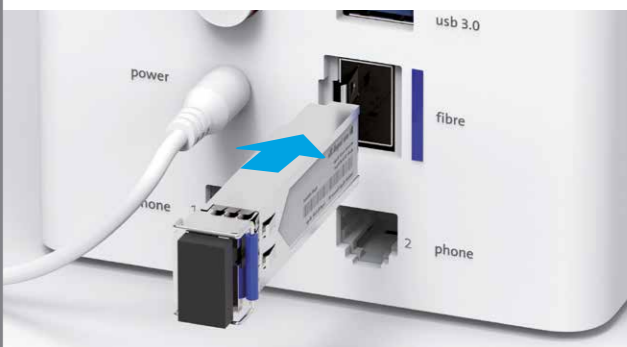


Die Installation funktioniert für alle Internet-Boxen gleich. Erklärt wird sie in den Schritten anhand der Internet-Box 2.

2 Schalten Sie die Internet-Box aus, und ziehen Sie das DSL-Kabel heraus.



3 Setzen Sie das Glasfaser-Modul ein.



Schieben Sie das Glasfaser-Modul in den «fibre» Einschub ein, bis es einrastet. Die blauen Markierungen auf Glasfaser-Modul (Bügel) und Internet-Box gehören auf die gleiche Seite.



Installationsübersicht



4 Schliessen Sie das neue Glasfaserkabel an der Internet-Box an.



Nehmen Sie die Schutzkappen ab und schliessen Sie das **blaue** Ende des Glasfaserkabels an der Internet-Box an. Das Kabel ist empfindlich. Berühren Sie es nicht an den Enden!

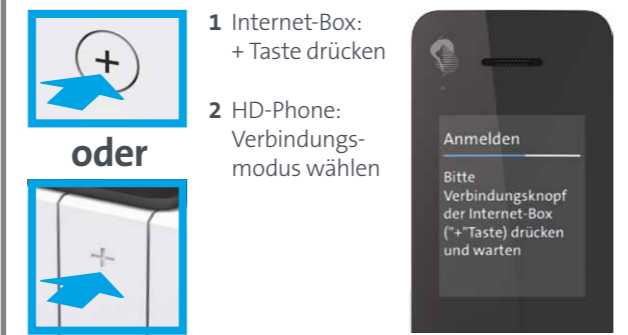
5 Schliessen Sie das Glasfaserkabel an der Glasfasersteckdose an.



Öffnen Sie bei der Glasfasersteckdose den Steckplatz, den wir Ihnen per Brief angegeben haben. In der Regel ist dies Steckplatz 2, selten 1. Nehmen Sie die Schutzkappe ab und schliessen Sie das **grüne** Ende des Kabels an.

11 Sie surfen neu auf Glasfaser-Technologie!

HD-Phones kabelos verbinden (optional)
Besuchen Sie www.swisscom.ch/hdphones für Informationen zu den HD-Phones von Swisscom.



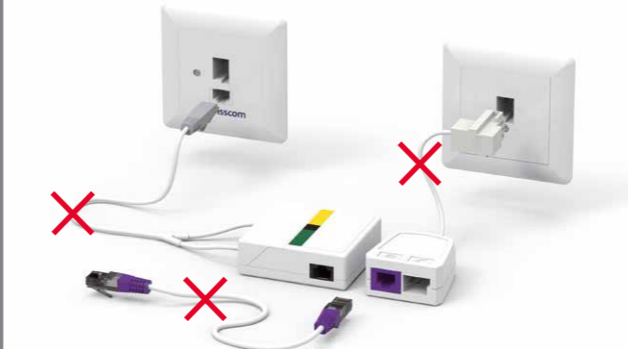
10 **Hinweis:** Herkömmliche DECT-Schnurlostelefone können Sie nicht direkt mit der Internet-Box drahtlos verbinden. Verwenden Sie die Anschlüsse «phone 1 / 2».

9 Schliessen Sie Ihr Telefon an. (falls Sie Festnetztelefonie abonniert haben)



Schliessen Sie Ihr Telefon und / oder Faxgerät **nur noch an der Internet-Box an** («phone 1 / 2») – nicht mehr an der Telefonsteckdose – wenn nötig mit dem schwarzen Adapter.

8 Entfernen Sie alle Ihre alten Internet-/Telefoninstallationen (falls vorhanden).



Sie können alte Geräte zum **Rezyklieren** gratis an Swisscom schicken. Eine Rücksende-Etikette finden Sie auf dem Lieferschein.

7 Schliessen Sie Ihren Computer an, und öffnen Sie den Internet-Browser.



Verbinden Sie den Computer per Ethernet-Kabel oder mit Ihrem bestehenden WLAN. Füllen Sie unter www.bluewin.ch, falls die Registrationsseite erscheint, Schritt für Schritt alle Pflichtfelder aus. Falls die Seite nicht erscheint, fahren Sie weiter.

6 Schalten Sie die Internet-Box ein, und warten Sie 5 Minuten.



Internet-Box fibre-optic kit

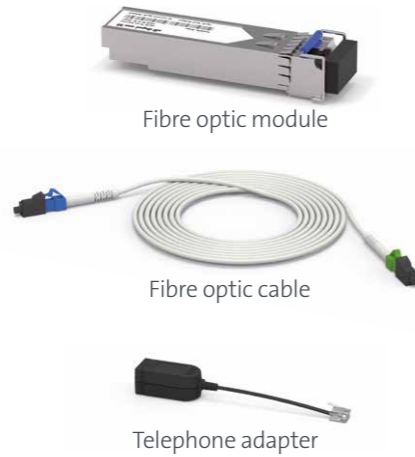
Switch to fibre optics technology

(Deutsch auf der Rückseite)



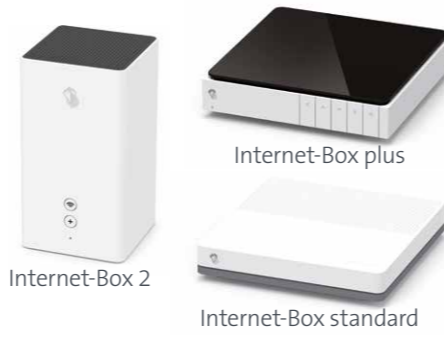
Start

The package includes:



1

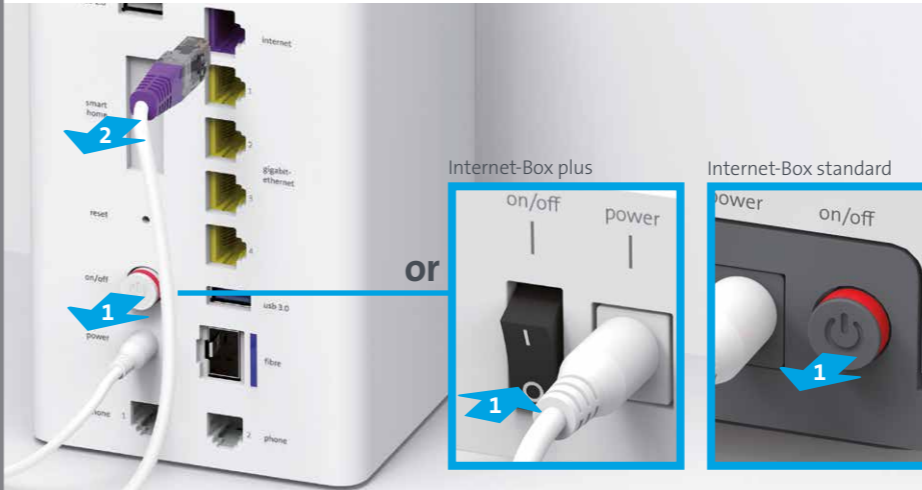
You have one of these Internet-Boxes.



Installation is identical for all Internet-Boxes. It is explained stepwise for Internet-Box 2.

2

Switch off the Internet-Box and remove the DSL cable.



3

Insert the fibre optic module.



Push in the fibre optic module into the «fibre» insert until it clicks in. The blue markings on the fibre optics module (bracket) and Internet-Box belong on the same side.



11

You are now surfing with fibre optic technology!

Installation overview



4

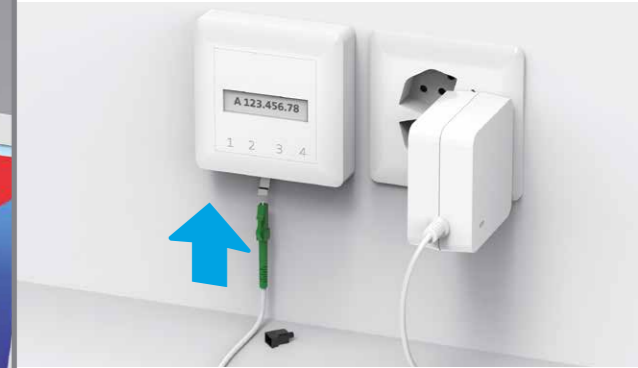
Connect the new fibre optic cable to the Internet-Box.



Remove the protection caps and connect the **blue** end of the cable into the Internet-Box. The cable is sensitive, so please do not touch it at either end!

5

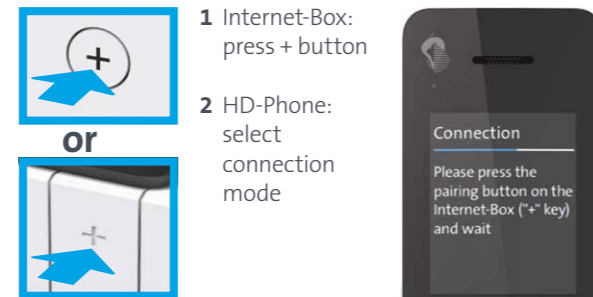
Connect the fibre optic cable to the fibre optic socket.



Open the slot on the fibre optic socket that we specified to you per letter. This is generally slot 2, rarely slot 1. Remove the protective cap and connect the **green** cable end.

Wireless HD-Phone connections (Optionally)

For information about HD-Phones from Swisscom please visit www.swisscom.ch/hdphones



10

N.B.: conventional DECT wireless phones cannot be linked directly to the Internet-Box over a wireless connection. Please use the «phone 1/2» ports.

Connect your telephone. (if you are a fixed network subscriber)

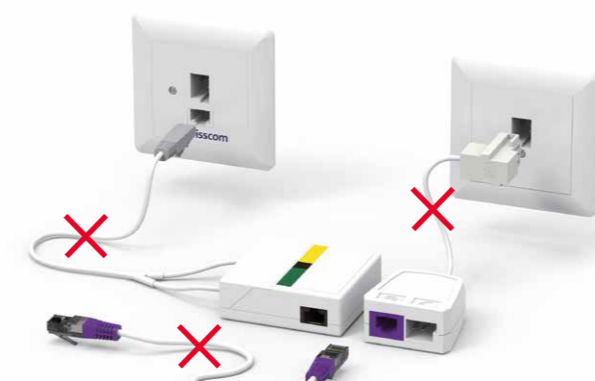
9



Now only connect your telephone and/or fax machine to the Internet Box (phone 1/2) – and not the telephone socket as before – if necessary with the black adapter.

Remove your old Internet/ telephony installations (if any).

8



You can return old devices to Swisscom for **recycling** free of charge. A return label is included on the delivery slip.

Connect your computer and open your Internet browser.

7



Connect the computer per Ethernet cable or to your existing WLAN. If the registration page is displayed on www.bluewin.ch please complete all mandatory fields step by step. If the page is not displayed, continue.

6

Switch on the Internet-Box and wait 5 minutes.



www.swisscom.ch/internetbox-help

Swisscom (Switzerland) Ltd
Contact Center
CH-3050 Bern

www.swisscom.ch
0800 800 800

KKD+JM (PMK-UID) 10203081_09/2016 EN