

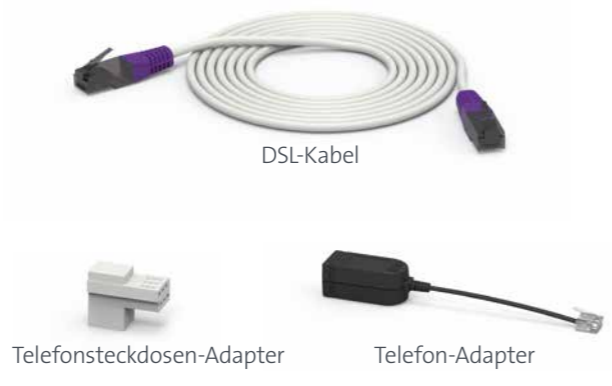
Internet-Box Kupfer-Kit (IP)

Rüsten Sie auf einen Festnetzanschluss (IP) um

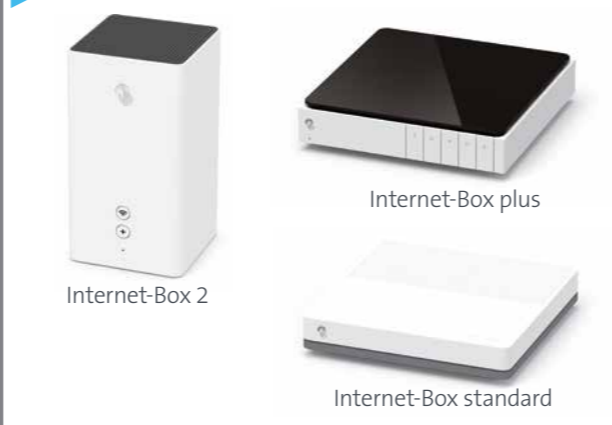
(English on reverse)



Start Das haben Sie erhalten:

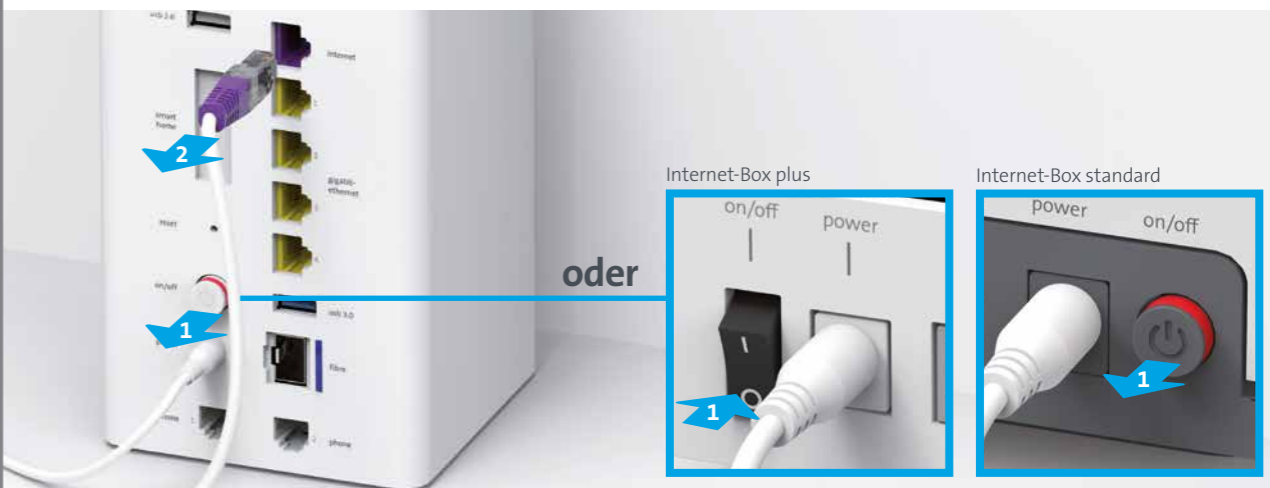


1 Sie haben eine dieser Internet-Boxen.



Die Installation funktioniert für alle Internet-Boxen gleich. Erklärt wird sie in den Schritten anhand der Internet-Box 2.

2 Schalten Sie die Internet-Box aus, und ziehen Sie das DSL-Kabel heraus.



9 Ihr Festnetzanschluss (IP) ist eingerichtet.

Installationsübersicht (Telefone nur noch an der Internet-Box anschliessen!)

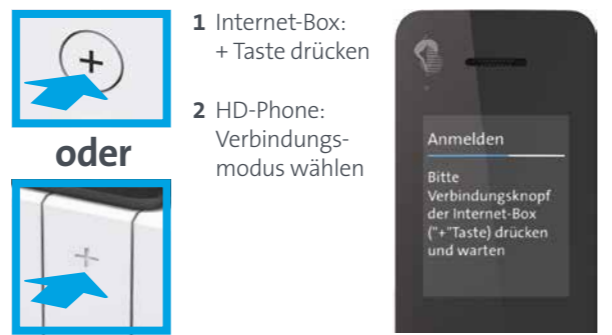


3 Entfernen Sie Ihre alten Internet- / Telefon-installationen (falls vorhanden).



Sie können alte Geräte zum **Rezyklieren** gratis an Swisscom schicken. Eine Rücksende-Etikette finden Sie auf dem Lieferschein.

HD-Phones kabelos verbinden (optional)
Besuchen Sie www.swisscom.ch/hdphones für Informationen zu den HD-Phones von Swisscom.



8 **Hinweis:** Herkömmliche DECT-Schnurlostelefone können Sie nicht direkt mit der Internet-Box drahtlos verbinden. Verwenden Sie die Anschlüsse «phone 1 / 2».

4 Schliessen Sie das neue DSL-Kabel mit dem weissen Adapter an.



Schliessen Sie Ihr Telefon an. (falls Sie Festnetztelefonie abonniert haben)



Schliessen Sie Ihr Telefon und / oder Faxgerät **nur noch an der Internet-Box an** («phone 1 / 2») – nicht mehr an der Telefonsteckdose – wenn nötig mit dem schwarzen Adapter. **Ausnahme:** Nur mit Digitalsteckdose (siehe Schritt 4) können Sie an allen Telefonsteckdosen im Haus Ihre Telefon- und Faxapparate anschliessen.

Schliessen Sie Ihren Computer an, und öffnen Sie den Internet-Browser.



Verbinden Sie den Computer per Ethernet-Kabel oder mit Ihrem bestehenden WLAN. Füllen Sie unter www.bluewin.ch, falls die Registrationsseite erscheint, Schritt für Schritt alle Pflichtfelder aus. Falls die Seite nicht erscheint, fahren Sie weiter.

Schalten Sie die Internet-Box ein, und warten Sie 5 Minuten.



Fahren Sie nach 5 Minuten bei Schritt 6 weiter.

Varianten der DSL-Verkabelung:
a) RJ 45-Steckdose b) Vierpolsteckdose c) Digitalsteckdose



Stecken Sie das DSL-Kabel in diesen Anschluss ein!

www.swisscom.ch/internetbox-hilfe

Swisscom (Schweiz) AG
Contact Center
CH-3050 Bern

www.swisscom.ch
0800 800 800

KKD+JM (PMK-UID) 10240223 09/2016 DE

Internet-Box copper kit (IP)

Switch to a fixed network connection (IP)

(Deutsch auf der Rückseite)



www.swisscom.ch/internetbox-help

Swisscom (Switzerland) Ltd
Contact Center
CH-3050 Bern

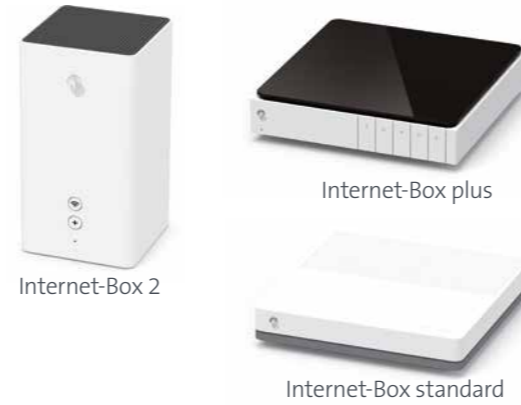
www.swisscom.ch
0800 800 800

KKD+JM (PMK-UID) 10240223 09/2016 EN

Start The package includes:

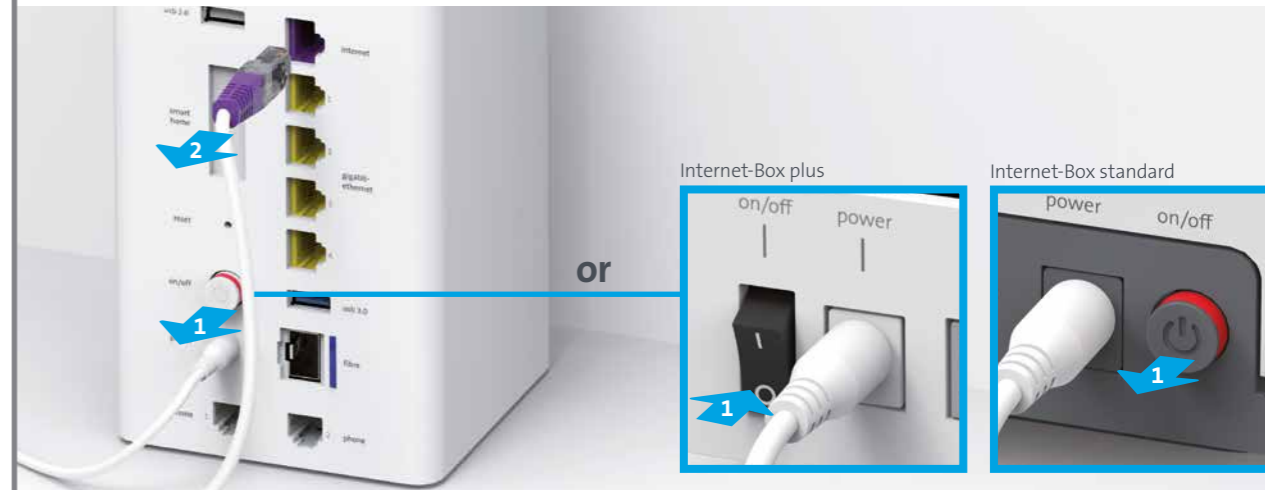


1 You have one of these Internet-Boxes.



Installation is identical for all Internet-Boxes. It is explained stepwise for Internet-Box 2.

2 Switch off the Internet-Box and remove the DSL cable.

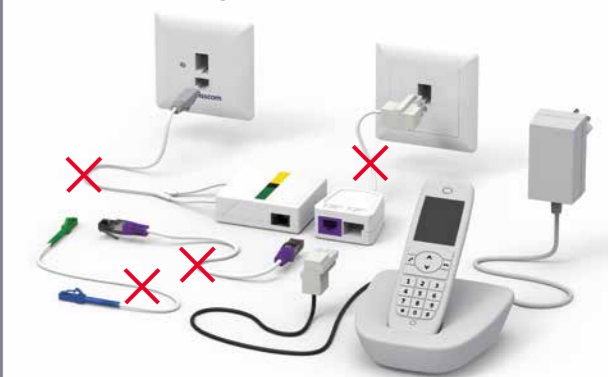


9 Your fixed network connection (IP) is up and running.

Installation overview
(Now just only connect phones to the Internet-Box!)

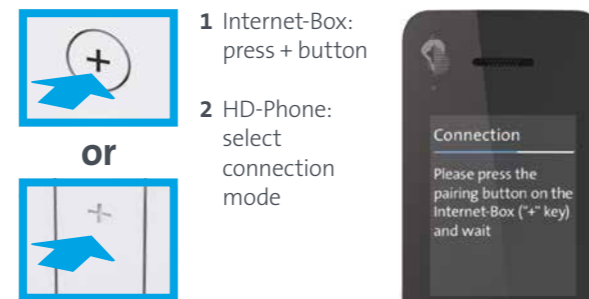


3 Remove your old Internet / telephony installations (if any).



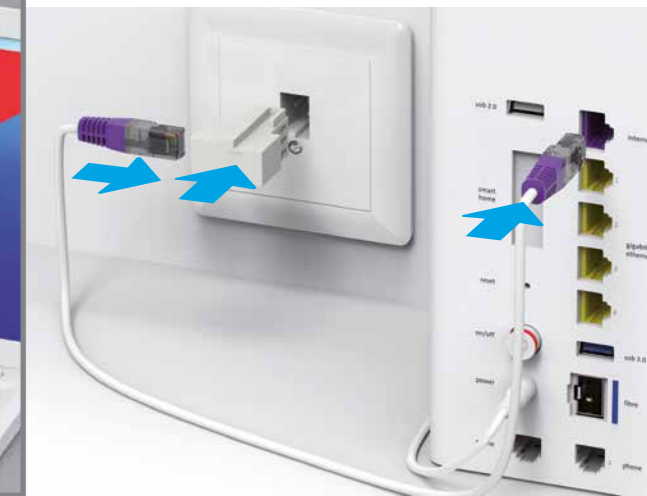
You can return old devices to Swisscom for recycling free of charge. A return label is included on the delivery slip.

Wireless HD-Phone connections
(Optionally)
For information about HD-Phones from Swisscom please visit www.swisscom.ch/hdphones



8 **N.B.:** conventional DECT wireless phones cannot be linked directly to the Internet-Box over a wireless connection. Please use the «phone 1/2» ports.

4 Connect the new DSL cable to the white adapter.



7 Connect your telephone.
(if you are a fixed network subscriber)



Now only connect your telephone and /or fax machine to the Internet Box (phone 1 / 2) – and not the telephone socket as before – if necessary with the black adapter.
Exception: You can only connect your telephone and fax devices to all the telephone sockets in your building once you have installed a digital socket (see Step 4).

6 Connect your computer and open your Internet browser.



Connect the computer per Ethernet cable or to your existing WLAN. If the registration page is displayed on www.bluewin.ch please complete all mandatory fields step by step. If the page is not displayed, continue.

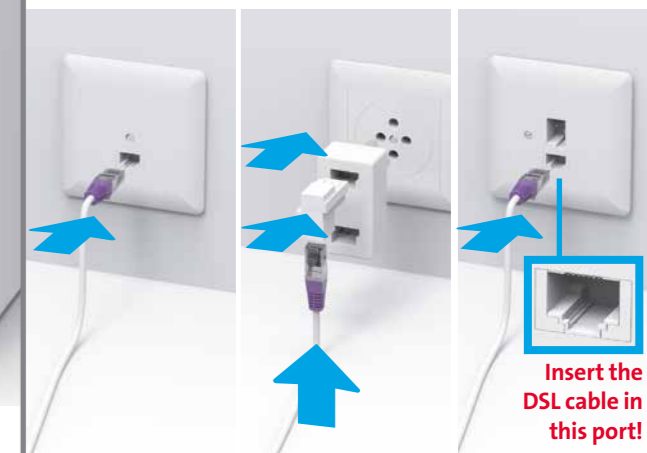
5 Switch on the Internet-Box and wait 5 minutes.



After 5 minutes continue with step 6.

DSL cable variations:

a) RJ45 telephone socket b) Four-pin socket c) Digital socket



Insert the DSL cable in this port!