

## Verbindungs-Kit Netzwerk-verteilerschrank

# So richten Sie Ihren Verteiler-schrank ein

(English on reverse)



## Netzwerk-Verkabelung

Netzwerkanschlüsse erfüllen mehrere Funktionen.

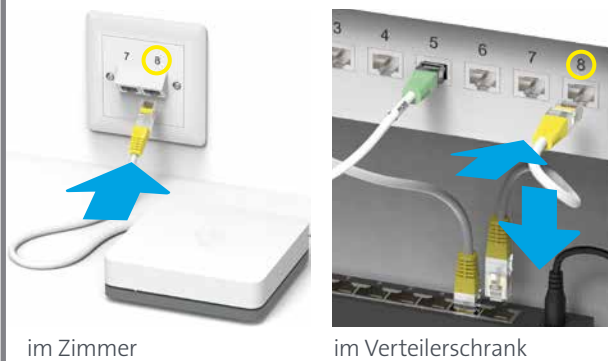
An den Netzwerkanschlüssen in den Zimmern können Sie **wahlweise ein Telefon oder Netzwerkgerät** (z.B. einen Computer oder die Swisscom TV-Box) anhängen.

### Analoges Telefon

Wenn Sie ein **analoges Telefon** anschliessen möchten, muss beim entsprechenden Anschluss im Verteilerschrank das grüne Ende «Phone» des Y-Kabels angehängt werden (vergleichen Sie Schritt 4).

### Netzwerkgerät

Wenn Sie ein Netzwerk-Gerät (hier TV-Box) anschliessen, muss im Verteilerschrank eine Ethernet-Verbindung zwischen dem entsprechenden Anschluss (hier «8») und dem Ethernet-Switch erstellt werden.



im Zimmer

im Verteilerschrank

### Swisscom TV

Verwenden Sie für Swisscom TV einen **multicastfähigen Ethernet-Switch**. Dieser ist im Swisscom Shop erhältlich.

Die verwendeten Netzwerkanschlüssen müssen Gigabit-fähig sein.

### Zwei Netzwerkanschlüsse pro Raum

Sollten Sie über nur einen Netzwerkanschluss pro Raum verfügen, empfehlen wir eine Anpassung durch Swisscom oder einen Elektriker. Diese Anpassung ist kostenpflichtig.

### Installation mit Glasfaser

Wenn Ihr Haus mit Glasfaser erschlossen ist und Sie die Netzwerkverkabelung weiterhin benötigen, muss eine Anpassung durch Swisscom oder einen Elektriker erfolgen. Diese Anpassung ist kostenpflichtig.

Hinweis: Ein zusätzlicher Ethernet-Switch ermöglicht die Weiterverwendung bestehender Multimediadosen.

[www.swisscom.ch/hilfe](http://www.swisscom.ch/hilfe)

Swisscom (Schweiz) AG  
Contact Center  
CH-3050 Bern

[www.swisscom.ch](http://www.swisscom.ch)  
0800 800 800

KKD+JM (PMK-UID) 02/2018 DE

## Start

Das haben Sie erhalten:



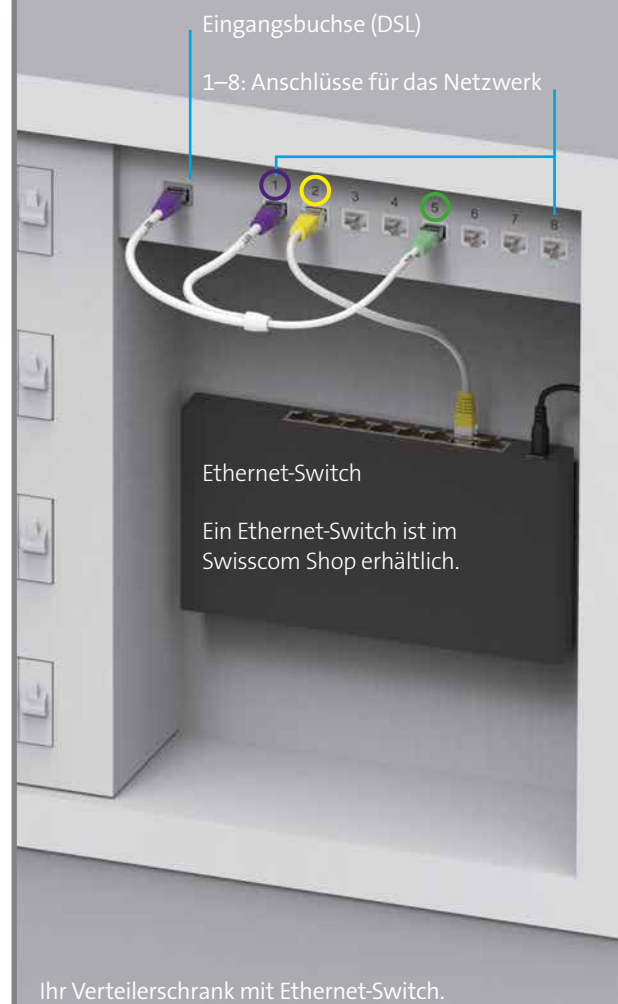
Y-Kabel (mit DSL, LAN und Phone)

4 Ethernet-Kabel (1 m)  
(für die Verbindung Ethernet-Switch – Verteilerschrank)

Telefon-Adapter  
(RJ 45 / TT 83)

## Beispielinstallation

Je nach Hersteller und Modell kann Ihr Verteilerschrank anders aufgeteilt sein. Grundsätzlich bleibt aber die Verkabelung gleich.



Ihr Verteilerschrank mit Ethernet-Switch.

Lesen Sie in der Spalte links unter «Netzwerkgerät» wie Sie Ihre Netzwerk-Anschlüsse im Haus in Betrieb nehmen.



Der Verteilerschrank ist nun fertig eingerichtet.

## 1

Positionieren Sie Ihre Internet-Box:



- > Stehend und zentral in der Wohnung für besseren WLAN / DECT Empfang
- > Nahe bei zwei Netzwerkanschlüssen (Gigabit) (hier «1/2» für die Verkabelung mit dem Verteilerschrank)

## 2

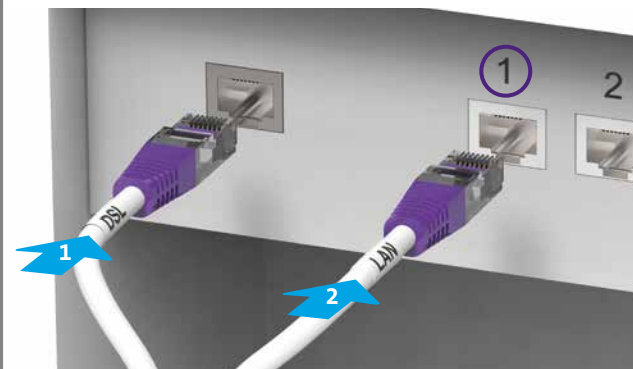
Verbinden Sie Internet-Box und Netzwerkanschluss mit dem DSL-Kabel.



(Im Beispiel hier Netzwerkanschluss «1»)

## 3

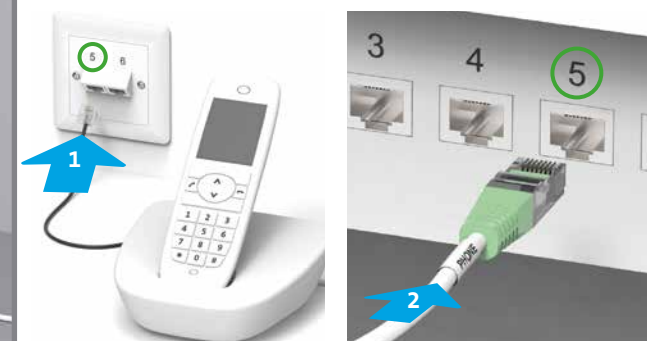
Schliessen Sie das Y-Kabel (violette Stecker) an.



- 1 Schliessen Sie das «DSL» Ende an die Eingangsbuchse an.
- 2 Stecken Sie das «LAN» Ende in den gleichen Anschluss (hier «1») wie die Internet-Box (vergleiche Schritt 2).

## 4

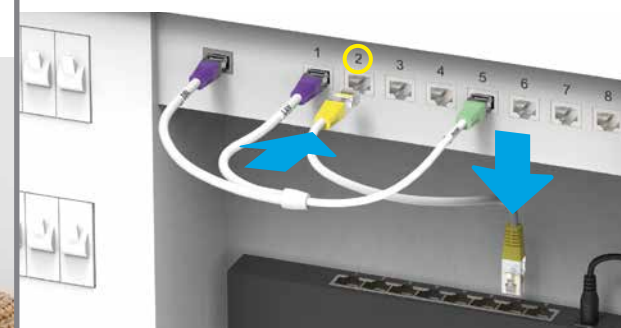
Sie können **ein** analoges Telefon anschliessen.



- 1 Schliessen Sie das Telefon, bei Bedarf mit Adapter, an einem Netzwerkanschluss an.
- 2 Stecken Sie das «Phone» Ende des Y-Kabels in den gleichen Anschluss (hier «5») des Verteilerschranks ein.

## 7

Verbinden Sie den Ethernet-Switch mit dem gleichen Anschluss im Verteilerschrank.



Verbinden Sie den gleichen Anschluss wie bei Schritt 5 (hier «2») und den Ethernet-Switch mit einem Ethernet-Kabel.

## 6

## 5

Verbinden Sie Internet-Box und Netzwerkanschluss mit einem Ethernet-Kabel.

