

Kit di connessione per armadio di distribuzione di rete

Come configurare l'armadio di distribuzione

(Français au verso)



www.swisscom.ch/aiuto

Swisscom (Svizzera) SA
Contact Center
CH-3050 Berna

www.swisscom.ch
0800 800 800

KKD+JM (PMK-UID) 02/2018 IT

Cablaggio di rete

Le prese di rete hanno diverse funzioni.

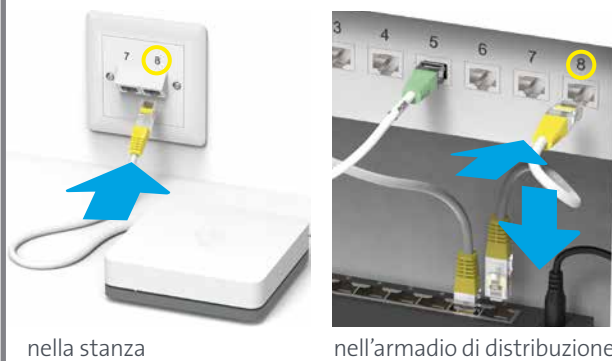
Alle prese di rete nelle camere è possibile collegare **a scelta un telefono o un apparecchio di rete** (ad es. un computer o lo Swisscom TV-Box).

Telefono analogico

Se si desidera collegare un telefono analogico, alla presa corrispondente nell'armadio di distribuzione deve essere collegata l'estremità verde «Phone» del cavo Y (vedere passo 4).

Apparecchio di rete

Se si desidera collegare un apparecchio di rete (qui un TV-Box), nell'armadio di distribuzione deve essere creato un collegamento Ethernet tra la presa corrispondente (qui «8») e il Ethernet-Switch.



nella stanza

nell'armadio di distribuzione

Swisscom TV

Per Swisscom TV utilizzare un **Ethernet-Switch multicast**. È possibile acquistarlo negli Swisscom Shop.

Le prese di rete utilizzate devono essere dotate della funzione Gigabit.

Due prese di rete per stanza

Se si dispone di una sola presa di rete per stanza, consigliamo di incaricare Swisscom o un elettricista della modifica dell'impianto. Questi lavori sono a pagamento.

Installazione con fibra ottica

Se l'abitazione è collegata alla fibra ottica e il cablaggio di rete deve essere mantenuto, è necessario l'intervento di Swisscom o di un elettricista per modificare l'impianto. Questi lavori sono a pagamento.

Nota: un Ethernet-Switch supplementare consente di continuare a utilizzare le prese multimediali esistenti.

Start

Contenuto della confezione:



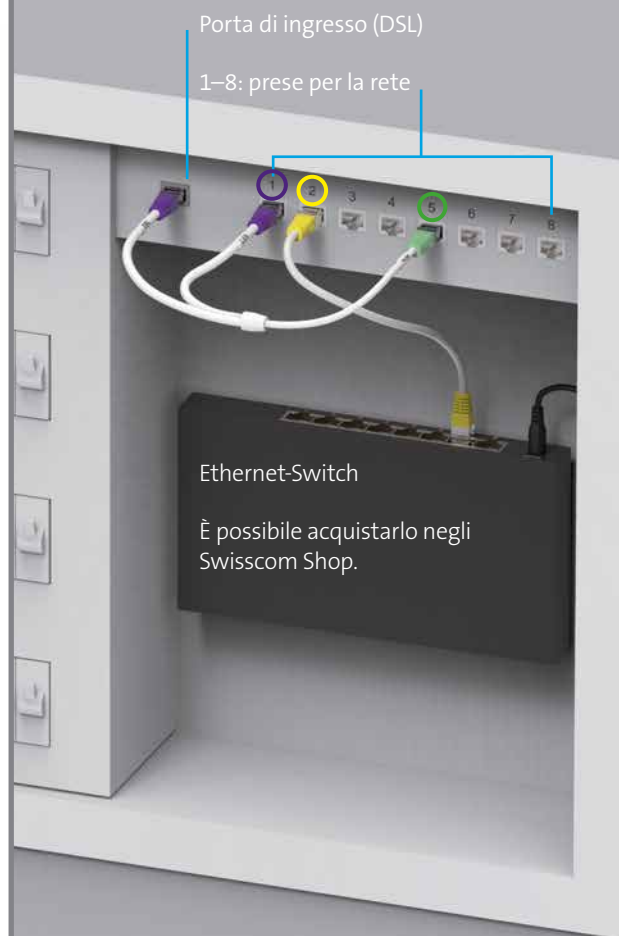
Cavo Y (con DSL, LAN e Phone)

4 cavi Ethernet (1 m)
(collegamento Ethernet-Switch – armadio di distribuzione)

Adattatore per telefoni
(RJ 45 / TT 83)

Esempio di installazione

L'armadio di distribuzione può essere suddiviso diversamente in base al produttore e al modello. Di principio, però, il cablaggio rimane identico.



Porta di ingresso (DSL)

1-8: prese per la rete

Ethernet-Switch

È possibile acquistarlo negli
Swisscom Shop.

Armadio di distribuzione con Ethernet-Switch

Consultare la voce «Apparecchio di rete» nella colonna di sinistra per scoprire come mettere in funzione le prese di rete di casa.



La configurazione dell'armadio di distribuzione è conclusa.

1

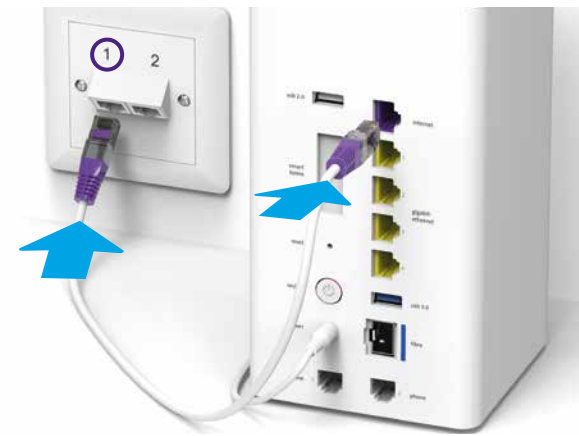
Posizionare l'Internet-Box:



> in verticale in una zona centrale dell'appartamento per migliorare la ricezione WLAN / DECT
> nelle vicinanze di due prese di rete (Gigabit) (qui «1/2» per il cablaggio con l'armadio di distribuzione).

2

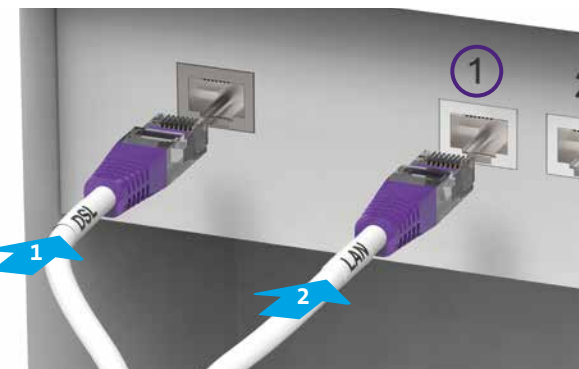
Collegare l'Internet-Box alla presa di rete con il cavo DSL.



(In questo esempio presa di rete «1»)

3

Collegare il cavo Y (connettore viola).



1 Collegare l'estremità «DSL» alla porta di ingresso.
2 Inserire l'estremità «LAN» nella stessa porta (qui «1») utilizzata per l'Internet-Box (vedere passo 2).

4

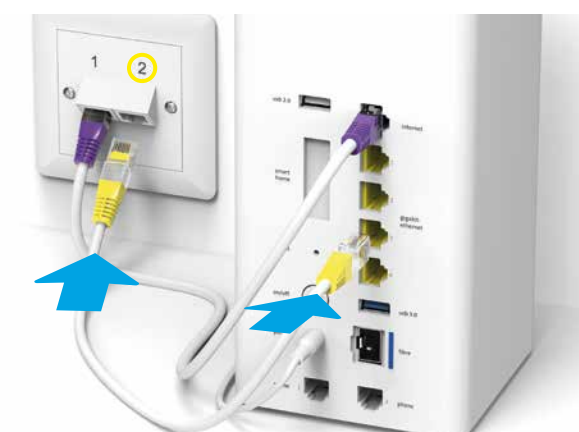
È possibile collegare un telefono analogico.



1 Collegare il telefono, se necessario con adattatore, a una presa di rete.
2 Inserire l'estremità «Phone» del cavo Y nella stessa presa (qui «5») dell'armadio di distribuzione.

5

Collegare l'Internet-Box alla presa di rete con un cavo Ethernet.



6

Collegare il Ethernet-Switch alla stessa presa nell'armadio di distribuzione.



Collegare il Ethernet-Switch alla stessa presa usata al passo 5 (qui «2») con un cavo Ethernet.

7