

**Bitte innert
14 Tagen*
installieren!**

So richten
Sie Ihren
Internet-
Booster ein



*** Wichtiger Hinweis:**

Während 14 Tagen ist für Sie ein Platz im Mobilfunknetz reserviert. Da die Plätze beschränkt sind kann es sein, dass ungenutzte Plätze nach Ablauf der Frist wieder für andere Kunden freigegeben werden.

Swisscom (Schweiz) AG
Postfach
3050 Bern
www.swisscom.ch
0800 800 800

KKD-HJM (B2C-TSP-UID) 11014817 08/2020 DE

Start Das haben Sie erhalten:



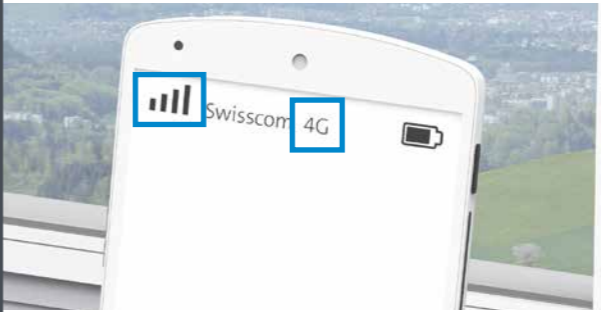
Bitte lesen Sie die Sicherheitsinformationen auf der Rückseite und beachten Sie diese während der Installation!

1 Ihre Internet-Box 2 muss installiert und eingeschaltet sein.



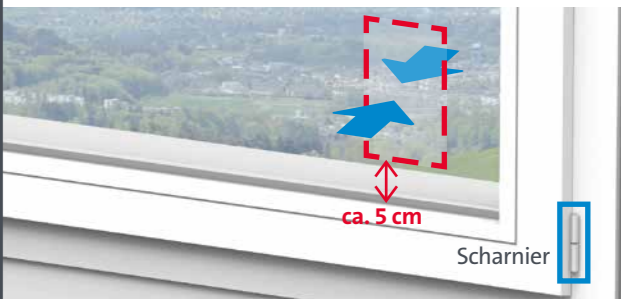
App statt Papieranleitung verwenden? Infos zur einfachen Installation per «Swisscom Home App» finden Sie auf der Rückseite.

2 Prüfen Sie mit Ihrem Smartphone, bei welchem offenen Fenster Sie den besten **4G Empfang** haben.



Für einen optimalen Empfang muss der Internet-Booster an einem Fenster (kein Schiebefenster) montiert werden.

3 Reinigen Sie das Fenster im Montagebereich (Scharnierseite).



Der Internet-Booster haftet zuverlässig, wenn die Scheibe innen und aussen trocken, sauber und staubfrei ist. Er kann jederzeit einfach und rückstandslos entfernt, gereinigt und neu platziert werden.



11 Sie haben Ihren Internet-Booster fertig installiert, sobald das LED konstant weiss leuchtet.

Bitte warten Sie, wenn die LED weiss blinkt.



Ihr Gerät wird aktiviert und erhält ein Update. Die Dauer ist abhängig von Ihrem Anschluss und kann bis zu 90 Minuten betragen.

10 Wichtig: Schalten Sie das Gerät solange nicht aus! Sollte eine LED rot leuchten, beachten Sie die Tipps auf der Rückseite unter «LED-Verhalten».

Installationsübersicht



4 Positionieren Sie **ausser** eine der Haftplatten. Stecken Sie darauf die Ausseneinheit fest.



Entfernen Sie zuerst die Schutzfolie. Wichtig: Drücken Sie die Haftplatten kräftig und ganzflächig fest und das flache, schwarze USB-Kabel darf nicht auf einem Beschlag aufliegen.

5 Führen Sie das USB-Kabel unter dem Fensterrahmen durch.



Achten Sie darauf, das Kabel nicht zu verdrehen.

9 Verbinden Sie Internet-Booster und Internet-Box 2 mit dem Ethernet-Kabel.



Verwenden Sie für den Internet-Booster weder Powerline noch einen Ethernet-Switch! Wie Sie kabellos (per WLAN) verbinden können, lesen Sie auf der Rückseite.

8 Stecken Sie das Netzteil ein. Drücken Sie die on/off Taste, um das Gerät einzuschalten.



Warten Sie bis die beiden LEDs rot blinken.

7 Positionieren Sie die zweite Haftplatte **innen** am Fenster. Stecken Sie dann die Inneneinheit darauf fest.



6 Verbinden Sie das USB-Kabel mit dem Anschluss «antenna» der Inneneinheit.

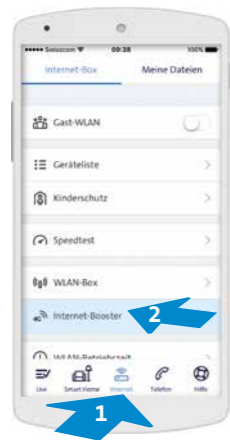


Lassen Sie den Stecker richtig einrasten («Klick»).

Installation per «Swisscom Home App»



Mit der «Swisscom Home App» ist installieren ganz einfach. Wählen Sie in der App:
 > Internet > Internet-Booster > Internet-Booster installieren

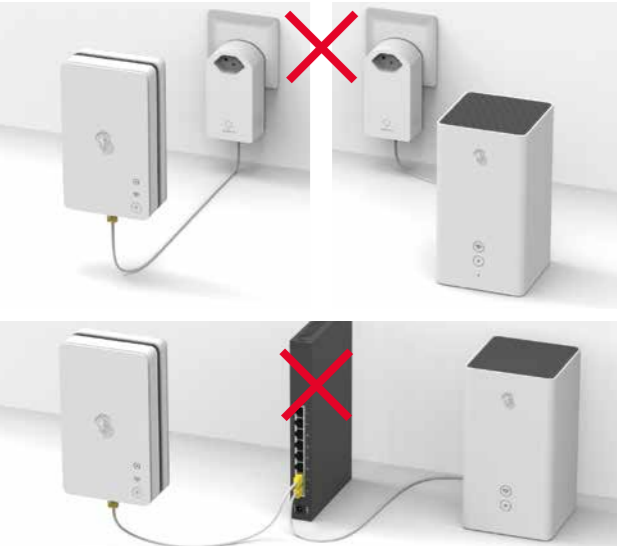


Anstelle der vorliegenden Papieranleitung können Sie sich von der App Schritt für Schritt durch die Installationsschritte führen lassen. Nach der Inbetriebnahme zeigt Ihnen die App wichtige Verbindungsinformationen Ihres Internet-Boosters an.

Per Kabel oder WLAN verbinden

Eine **Kabelverbindung** ist immer besser als eine WLAN-Verbindung. Bei der Kabelverbindung haben Sie keinen Bandbreitenverlust. Wir empfehlen Ihnen daher, den Internet-Booster direkt per Ethernet-Kabel mit der Internet-Box 2 zu verbinden (siehe Schritt 9 auf der Vorderseite).

Achtung: Verwenden Sie für die Verbindung weder Powerline noch einen Ethernet-Switch!



Falls Ihnen das nicht möglich ist, haben Sie zwei **WLAN-Optionen**:

1 Sie können die Internet-Box 2 und den Internet-Booster direkt per WLAN verbinden:
 > Drücken Sie auf die **+** Taste der Internet-Box 2.
 > Drücken Sie auf die **+** Taste des Internet-Boosters. Die **Wi-Fi** LEDs blinken nun weiss. Warten Sie bis zu 15 Minuten, bis die LEDs konstant weiss leuchten.

2 Sie können den Internet-Booster auch **per Kabel mit einer WLAN-Box** verbinden. Dies garantiert Ihnen die bestmögliche WLAN-Verbindung zwischen den Geräten.



> Fahren Sie auf der Vorderseite bei Schritt 10 weiter.

Positionierung

Zum Anbringen und Entfernen des Internet-Boosters müssen Sie das Gerät kräftig andrücken beziehungsweise abziehen. **Verwenden Sie daher keine sehr dünnen, zerbrechlichen Fensterscheiben für die Installation.**

Position auf dem Fenster

- > Der Internet-Booster muss auf der Scharnierseite montiert werden, damit sich das Stromkabel beim Öffnen des Fensters nur minimal bewegt.
- > Positionieren Sie die Ausseneinheit so auf dem Fenster, dass sich direkt unterhalb keine Beschläge befinden. Das USB-Kabel darf im Rahmen eingeklemmt werden. Wird das Kabel aber über einen Beschlag geführt, kann es dadurch beschädigt werden.



- > Befestigen Sie die Ausseneinheit möglichst nahe scharnierseitig am Rahmen. Beim Öffnen des Fensters bewegt sich dann das Stromkabel nur minimal.
- > Die Ausseneinheit muss mit mindestens 4 cm Abstand vom unteren Rahmen angebracht werden.

Entfernen und neu positionieren

Wenn Sie das Gerät vom Fenster entfernen möchten, so gehen Sie folgendermassen vor:

- > Ziehen Sie am Gerät. Die Haftplatte bleibt kleben, und das Gerät wird sich von der Haftplatte lösen.
- > Heben Sie bei der Haftplatte eine Ecke an – sie lässt sich so mühelos ablösen.
- > Sie können nun das Gerät an einem anderen Ort anbringen (gemäss Vorderseite der Anleitung).

Ausstecken des USB-Kabels

Bitte beachten Sie, dass bei diesem Stecker ein Sicherheitsmechanismus eingebaut ist.

Lösen Sie den Clip, indem Sie darauf drücken und ziehen Sie dann den Stecker raus.



LED-Verhalten

LED: Verbindung zum Mobilfunknetz (4G / LTE)



- LED leuchtet konstant weiss – gute Verbindung**
- LED blinkt weiss – die Verbindung wird aufgebaut.**
 > Warten Sie, bis die LED ändert (zu blinken aufhört oder rot wird). Schalten Sie das Gerät nicht aus!
- LED leuchtet konstant rot – mittelmässige Verbindung**
 > Eventuell erreichen Sie eine bessere Verbindung, wenn Sie den Internet-Booster an einem anderen Fenster anbringen.
- LED blinkt rot – das Gerät kann nicht verbunden werden.**
 > Der 4G Empfang reicht nicht aus. Wechseln Sie die Position des Internet-Boosters. Versuchen Sie es mit einem anderen Fenster im gleichen Raum oder in einem anderen Raum.

LED: Verbindung zur Internet-Box 2 (WLAN)



- LED leuchtet konstant weiss – gute Verbindung**
- LED blinkt weiss – die Verbindung wird aufgebaut.**
- LED leuchtet konstant rot – mittelmässige Verbindung**
 > Verringern Sie den Abstand zwischen Internet-Box und Internet-Booster für eine bessere Verbindung.
- LED blinkt rot – keine WLAN Verbindung**
 > Bitte prüfen Sie, ob das WLAN der Internet-Box eingeschaltet ist. Blinkt das **Wi-Fi** LED des Internet-Boosters immer noch, verringern Sie den Abstand zwischen den beiden Geräten.

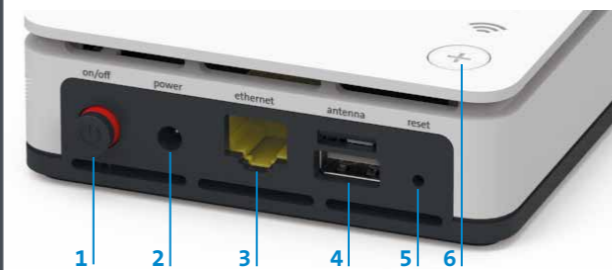
Verpackung

Machen Sie etwas Neues draus – entfernen Sie einfach das Logo und schreiben Sie Ihre Schachtel individuell an.



Schenken Sie Ihrer Verpackung ein zweites Leben.
www.swisscom.ch/rebox

Anschlüsse



- 1 on/off:** Gerät ein-/ausschalten
- 2 power:** Netzkabelanschluss
- 3 ethernet:** Anschluss für ein Ethernet-Kabel (Kabelverbindung zur Internet-Box 2)
- 4 antenna:** Anschluss für USB-Kabel der Ausseneinheit
- 5 reset:** Reset-Taste
- 6 Verbindungs-Taste** (Pairing: Internet-Booster und Internet-Box)

Sichere Haftung auf der Glasscheibe

Dank ihrer Silikonoberflächen haften die Haftplatten einwandfrei auf sauberen und trockenen Glasscheiben und können jederzeit einfach und rückstandslos wieder entfernt und neu platziert werden. Reinigen Sie die Fensterscheibe mit einem handelsüblichen Glasreiniger. Der Internet-Booster ist wetterfest und auf Schweizer Witterungsverhältnisse ausgelegt.

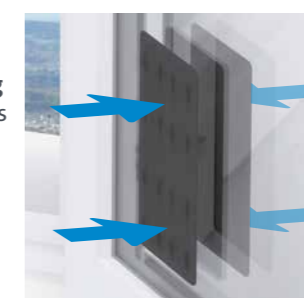
- > Reinigen Sie das Fenster für die Positionierung auf beiden Seiten gründlich. Beginnen Sie mit der Montage erst, wenn es vollständig sauber und trocken ist.



- > Berühren Sie die Haftstreifen der Haftplatten nicht, sonst haften diese nicht mehr optimal.
- > Achten Sie bei der Fenstermontage, dass Sie sich nicht aus dem Fenster lehnen (Absturzgefahr). Bleiben Sie beim Montieren der beiden Geräteteile immer innerhalb des Raumes.



- > Stellen Sie sicher, dass die Haftplatte der Ausseneinheit **ganzflächig gut am Fenster haftet**. Das erreichen Sie, indem Sie diese kräftig ganzflächig ans Fenster andrücken. Anschliessend muss die Ausseneinheit fest darauf gesteckt werden.



- > Falls Sie bemerken, dass sich die Haftplatte löst, müssen Sie das Fenster erneut reinigen. Allenfalls müssen auch die Haftplatten mittels ein paar Tropfen Wasser und dem Finger gereinigt werden.

- > Kontaktieren Sie bitte Swisscom, falls die Haftplatte infolge eines Defekts nicht genügend hält.
- > Die Inneneinheit darf nicht aussen montiert werden.

- > Es darf keine Flüssigkeit in die Inneneinheit eindringen.
- > **Überprüfen Sie periodisch, ob die Ausseneinheit noch festsitzt.**

Sicherheitsinformationen

Bitte wählen Sie **vorzugsweise eine Balkonglastüre (keine Schiebetüre)**. Falls dies nicht möglich ist, stellen Sie sicher, dass das gewählte Fenster für die Positionierung des Internet-Boosters sich nicht oberhalb eines für Personen/Fussgänger begehbaren Bereiches befindet.



Lassen Sie den Stecker richtig einrasten («Klick»). Dies sichert Ihr Gerät gegen das Herunterfallen, falls es sich mit der Zeit ablösen sollte.



Anwendungs- und Sicherheitshinweise

Installation und Wartung

- > Legen Sie keine anderen Geräte auf der Innen- und Ausseneinheit des Internet-Boosters ab.
- > Decken Sie die Innen- und Ausseneinheit des Internet-Boosters nicht ab und platzieren Sie sie stets aufrecht.
- > Die Inneneinheit darf nur in einer Umgebungstemperatur zwischen 5 ° und 40 °C betrieben werden, die Ausseneinheit zwischen -30° und +50 °C.
- > Stellen Sie die Inneneinheit nicht in der Nähe von Wärmequellen auf, sondern an einem gut belüfteten, trockenen Ort. Es dürfen keine Flüssigkeiten eindringen. Verwenden Sie zur Reinigung ein leicht befeuchtetes Tuch.
- > Berühren Sie die Innen- und Ausseneinheit des Internet-Boosters während eines Gewitters nicht.
- > Sie dürfen die Innen- und Ausseneinheit nicht öffnen, selbständig reparieren oder modifizieren. Es besteht die Gefahr eines elektrischen Schlags.

WLAN

Die Inneneinheit des Internet-Boosters strahlt Hochfrequenzwellen aus. Die Inneneinheit des Internet-Boosters darf nur im Innenbereich platziert werden beim Verwenden der WLAN Frequenzen zwischen 5150 - 5350 MHz (Kanal 36-64). Das Gerät sollte so platziert werden, dass stets ein Mindestabstand von 22 cm zwischen Mensch und Gerät beibehalten wird. Zudem sollte ein Mindestabstand von 22 cm zwischen der Inneneinheit des Internet-Boosters und anderen drahtlosen Geräten wie DECT-Telefonen beibehalten werden.
 Maximale Sendeleistung der Inneneinheit:
 WLAN (5150-5350 MHz) max. 23 dBm EIRP
 WLAN (5470-5750 MHz) max. 23 dBm EIRP
 Maximale Sendeleistung der Ausseneinheit:
 WCDMA band I: 23 dBm
 WCDMA band VIII: 23 dBm
 LTE band 1: 23 dBm
 LTE band 3: 23 dBm
 LTE band 7: 23 dBm
 LTE band 20: 23 dBm
 LTE band 38: 23 dBm

SAR MPE – Einhaltung der Grenzwerte für Strahlenbelastung

Der Internet-Booster entspricht den EU-Anforderungen und den Anforderungen der Internationalen Kommission zum Schutz vor nichtionisierender Strahlung (ICNIRP) zur Begrenzung der Exposition der Bevölkerung gegenüber elektromagnetischen Feldern. Um den Anforderungen der Einhaltung der Grenzwerte für Strahlenbelastung zu entsprechen, muss das Gerät mit einem Mindestabstand von 22 cm zum Benutzer verwendet werden.

Zugriff und Datenbearbeitung

Wird das Gerät an einem Swisscom Anschluss betrieben, so wird Swisscom Zugriff auf das Gerät und auf Daten gewährt, die insbesondere für die Bearbeitung zu Zwecken der Fernwartung und -unterstützung (automatische Einrichtung, Prüfung der Funktionsfähigkeit, Softwareaktualisierung) erforderlich sind. Einzelheiten entnehmen Sie bitte den Internet-Vertragsbedingungen.

CE Konformitätserklärung

ASKEY COMPUTER CORP. bestätigt, dass das Produkt den grundlegenden Anforderungen und den anderen relevanten Vorschriften der Radio Equipment Directive (RED) entspricht. Die Deklaration der Konformität kann unter www.swisscom.ch/internetbox-doc nachgelesen werden.

Zulassung und WEEE

Wie das Symbol anzeigt, darf das Produkt nicht über den Hauskehrtrick entsorgt werden. Stattdessen sollte es Swisscom ausgehändigt werden. Der von Askey hergestellte Internet-Booster ist so entwickelt, dass er die obligatorischen Vorgaben für seine Zulassung einhält und den grundlegenden Anforderungen und anderen relevanten Bestimmungen der WEEE-Richtlinie über Elektro- und Elektronikgeräte 2012/19/EC (Waste Electrical and Electronic Equipment Directive) erfüllt.

Hersteller:

Askey Computer Corp., 10F, No 119 Jiankang Rd, Zhonghe Dist., New Taipei City, Taiwan (R.O.C.)

Weitere Informationen finden Sie unter:
www.swisscom.ch/internet-booster