

So richten Sie  
Ihre TV-Box ein.



www.swisscom.ch  
0800 800 800

KKD+JM (PMK-UID) 10191305 06/2016 DE

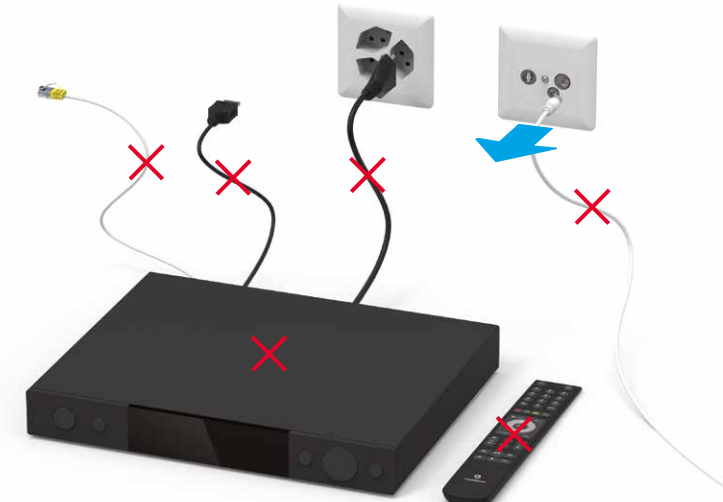
Das haben Sie erhalten:



Ihr Router muss installiert und eingeschaltet sein.



Entfernen Sie Ihre alte TV-Box und Ihr altes HDMI-Kabel oder Ihren Kabelanschluss (falls vorhanden).



Schicken Sie Ihr altes Gerät gratis an Swisscom zurück. Eine Rücksende-Etikette finden Sie auf dem Lieferschein.  
(Benutzen Sie die mit **X** markierten Geräte/Kabel nicht mehr.)

Verbinden Sie TV-Box und Fernsehgerät mit dem neuen HDMI-Kabel.



Platzieren Sie Ihre TV-Box in unmittelbarer Nähe Ihres Fernsehgeräts.  
**Benutzen Sie beim Fernsehgerät wenn möglich den Anschluss «HDMI 1».**

Legen Sie die Batterien in die Swisscom TV Fernbedienung ein.



Zum Öffnen des Batteriefaches legen Sie den Daumen auf den Spalt und schieben Sie mit leichtem Druck den Deckel von sich weg.

Stecken Sie das Stromkabel ein, und verbinden Sie TV-Box und Router mit dem Ethernet-Kabel.



Schalten Sie die TV-Box **noch nicht** ein.  
Wie Sie kabellos verbinden können, lesen Sie auf der Rückseite.

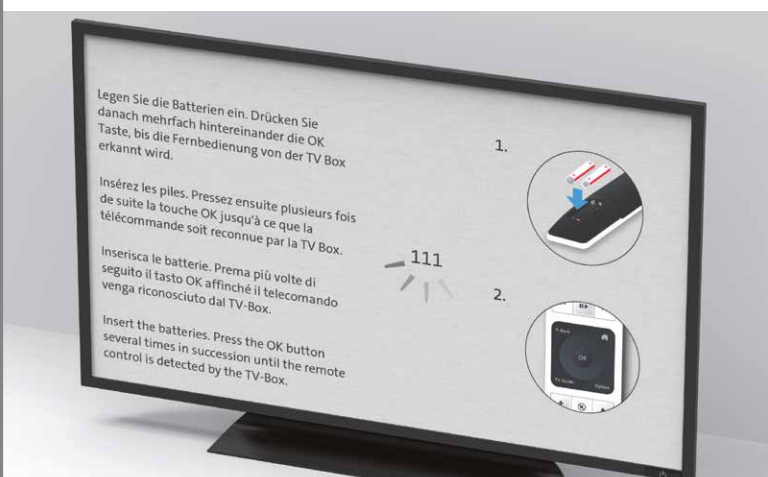
Sie haben nun Swisscom TV fertig eingerichtet.  
Wir wünschen Ihnen viel Spass bei Ihrem Lieblingsprogramm.

Wichtige Tipps zur Bedienung der Fernbedienung erhalten Sie im beigelegten Faltblatt **«So bedienen Sie Swisscom TV»**.



Weitere Informationen erhalten Sie auch auf der Rückseite.

9



Sobald die Fernbedienung erkannt wurde, erhalten Sie eine entsprechende Mitteilung auf dem Bildschirm. Folgen Sie nun Schritt für Schritt den weiteren Anweisungen auf dem Fernsehbildschirm.

## Installationsübersicht




Wählen Sie den richtigen HDMI Kanal mit der **Fernbedienung** Ihres **Fernsehgerätes**.



Die LED auf der Vorderseite leuchtet weiss.

Wählen Sie den richtigen HDMI Kanal mit der **Fernbedienung** Ihres **Fernsehgerätes**.



Die meisten TV-Fernbedienungen verwenden dazu eine dieser Tasten: **HDMI, AV, Input, Source, V-tape oder **. Der HDMI Kanal entspricht dem Steckplatz auf der Fernseherrückseite, an dem Sie das HDMI-Kabel eingesteckt haben (siehe Schritt 3).

Schalten Sie Ihr Fernsehgerät ein.





# LED-Verhalten der TV-Box

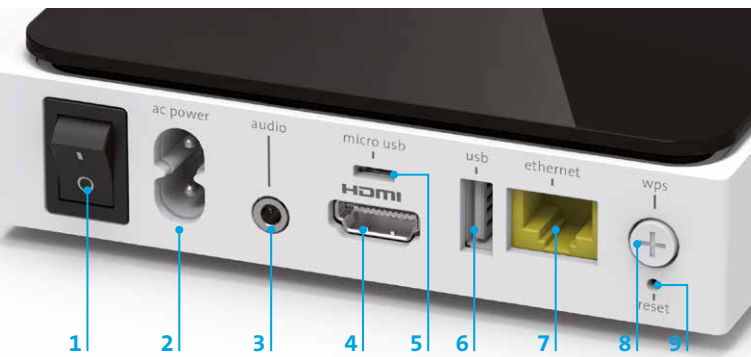


Die LED leuchtet weiss: Die TV-Box ist eingeschaltet.

Die LED leuchtet rot: Die TV-Box ist im Ruhemodus (Standby) , oder hat keine Internet-Verbindung.

Die LED leuchtet nicht: Die TV-Box ist ausgeschaltet.

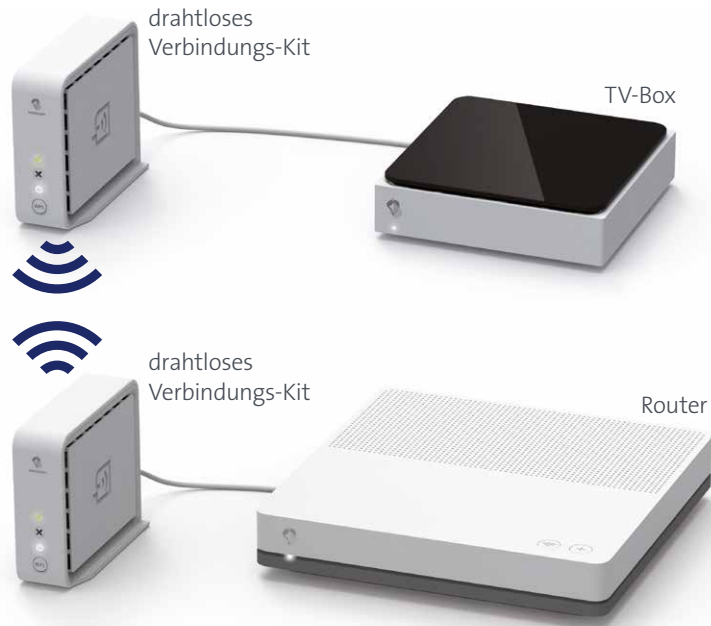
## Tasten und Anschlüsse



- 1 Ein-/Ausschalter: Gerät ein- /ausschalten
- 2 Power: Strom anschliessen (Stromkabel)
- 3 Audio: Tongerät anschliessen  
Digital: Home-Cinema-Anlage (Mini TOSLINK-Kabel)  
Analog: HiFi-Anlage oder Fernsehgerät (3,5 mm zu Cinch-Adapter-Kabel)
- 4 HDMI: Fernsehgerät anschliessen (HDMI-Kabel)
- 5 Micro USB
- 6 USB
- 7 Ethernet: Router anschliessen (Ethernet-Kabel)
- 8 WPS: Geräte mit der TV-Box verbinden
- 9 Reset: Taste drücken, um die Fabrikeinstellungen wiederherzustellen  
Hinweis: Bitte nur auf Anweisung des Kundendienstes drücken

# Kabellose Verbindung zum Router

Es wird empfohlen TV-Box und Router per Kabel zu verbinden. Falls Ihnen das nicht möglich ist, verbinden Sie die Geräte kabellos wie folgt:



Verbinden Sie TV-Box und Router gemäss der den Verbindungs-Kits beigelegten Anleitung.

## Audioanlage anschliessen

Eine digitale Home-Cinema-Anlage können Sie mithilfe eines **Mini TOSLINK-Kabels** mit der TV-Box verbinden. Schliessen Sie das Kabel am Audio-Anschluss an (siehe Nr. 3 unter der Spalte «Tasten und Anschlüsse»):



Eine analoge HiFi-Anlage können Sie mithilfe eines **3,5 mm zu Cinch-Adapter-Kabels** mit der TV-Box verbinden (siehe Nr. 3 unter der Spalte «Tasten und Anschlüsse»):



## Verbindung TV-Box und Fernbedienung

Es ist kein Sichtkontakt zwischen TV-Box und Fernbedienung nötig. Die Verbindung zwischen Fernbedienung und TV-Box läuft über Bluetooth. Dies hat den Vorteil, dass die beiden Geräte keine Sichtverbindung benötigen. Ihre TV-Box kann zum Beispiel in einem Schrank neben Ihrem Fernseher versteckt werden (ausgenommen sind Metallschränke).

## Multifunktions-fernbedienung Harmony verwenden

Um eine Infrarot Multifunktionsfernbedienung zu verwenden, benötigen Sie einen **USB Infrarot-Empfänger**. Dieser ist im Swisscom Shop erhältlich. Schliessen Sie den USB Infrarot-Empfänger an der USB-Schnittstelle der TV-Box an.



# Störungsbehebung Fernbedienung funktioniert nicht

## LED der Fernbedienung

Die LED leuchtet beim Drücken einer beliebigen Taste ...

a) ... nicht

b) ... rot

c) ... weiss

## a) LED leuchtet nicht

Ersetzen Sie die Batterien.



## b) LED leuchtet rot

Verbinden Sie die Fernbedienung neu:

- 1. Schalten Sie die TV-Box mit dem Kippschalter auf der Rückseite aus und nach einer Sekunde wieder ein.
- 2. Warten Sie, bis die TV-Box vollständig aufgeschaltet ist (Fernsehbild erscheint).
- 3. Drücken Sie während 3 Sekunden auf die WPS-Taste der TV-Box und lassen Sie sie wieder los.
- 4. Sobald dieser Bildschirm erscheint, drücken Sie bei der Swisscom TV Fernbedienung auf die OK-Taste. Die LED blinkt nun weiss, bis die Fernbedienung verbunden ist.

## c) LED leuchtet weiss

- 1. Falls Sie mehrere TV-Boxen im gleichen Haushalt verwenden, stellen Sie sicher, dass Sie die richtige Fernbedienung in der Hand haben.
- 2. Prüfen Sie die Stromversorgung. Schalten Sie die TV-Box mit dem Kippschalter auf der Rückseite aus und nach einer Sekunde wieder ein.
- 3. Falls dies nicht geholfen hat, drücken Sie während 3 Sekunden auf die blaue Taste der Fernbedienung. Die Fernbedienung wird neu gestartet.



# Störungsbehebung Fernsehbild bleibt schwarz

## a) Stromverkabelung prüfen

Prüfen Sie die Stromverkabelung und, ob die TV-Box eingeschaltet ist.



## b) HDMI-Kanal prüfen

Prüfen Sie, ob der richtige HDMI-Kanal eingestellt ist. Die meisten TV-Fernbedienungen verwenden dazu eine dieser Tasten: HDMI, AV, Input, Source, V-tape oder . Der HDMI Kanal entspricht dem Steckplatz auf der Fernseherrückseite, an dem Sie das HDMI-Kabel eingesteckt haben (siehe Vorderseite dieser Anleitung Schritt 3).

## c) HDMI-Verbindung prüfen

Prüfen Sie, ob das HDMI-Kabel richtig eingesteckt ist.



## d) HDMI-Kabel prüfen

Verwenden Sie das mitgelieferte **Highspeed HDMI-Kabel**. Ältere HDMI-Kabel unterstützen zum Teil den heutigen Qualitätsstandard nicht mehr und führen zu einem schlechteren TV Erlebnis. Wenn Sie bereits ein Highspeed HDMI-Kabel installiert haben, können Sie dies weiterhin auch für die neue TV-Box verwenden.



# Anwendungs- und Sicherheitshinweise

**Wichtig – bitte lesen Sie diese Anleitung vor der Installation oder Inbetriebnahme sorgfältig durch.**

**Warnung: Gefahr eines Stromschlags**

Der Blitz im gleichseitigen Dreieck warnt den Benutzer vor nicht isolierter, gefährlicher Spannung im Inneren des Gehäuses, die einen Stromschlag verursachen kann.

Das Ausrufezeichen im gleichseitigen Dreieck macht den Benutzer auf wichtige Bedienungs- und Wartungshinweise in dieser Bedienungsanleitung aufmerksam.

**Einführung**  
Vielen Dank, dass Sie sich für den Kauf dieses Produkts entschieden haben. Diese Bedienungsanleitung erklärt Ihnen den richtigen Umgang mit Ihrer TV-Box. Lesen Sie diese Anleitung vor der Inbetriebnahme des Geräts sorgfältig durch – auch dann, wenn Sie mit der Benutzung elektronischer Geräte vertraut sind. Bewahren Sie diese Anleitung sorgfältig auf, damit sie bei Bedarf zur Verfügung steht.

**Sicherheitsvorkehrungen**

**Stromquelle**  
Die TV-Box darf nur an eine Steckdose mit 220–240 V AC, 50 Hz angeschlossen werden. Stellen Sie deshalb sicher, dass Sie die richtige Netzspannung eingestellt haben.  
**Warnung:** Wenn Sie die TV-Box längere Zeit nicht benutzen, sollte sie vom Netz getrennt werden.

**Netzkabel**  
Bitte stellen Sie sicher, dass weder das Gerät noch ein Möbelstück oder etwas anderes auf dem Netzkabel steht und dass es nicht geknickt wird. Fassen Sie das Netzkabel beim Ein- und Ausstecken immer am Netzstecker an. Ziehen Sie nie am Kabel selbst, um das Netzkabel vom Netz zu trennen. Berühren Sie es nie mit nassen Händen, da dies zu einem Kurzschluss oder Stromschlag führen kann. Das Netzkabel darf nie verknotet oder mit anderen Kabeln verbunden werden. Das Netzkabel sollte stets so verlegt werden, dass möglichst niemand darauf tritt. Ein beschädigtes Netzkabel kann einen Brand oder einen Stromschlag verursachen. Prüfen Sie den Zustand des Netzkabels gelegentlich. Bei einer Beschädigung wenden Sie sich an Ihren Swisscom Shop. Ein neues Netzkabel sollte immer über ein Fachgeschäft bezogen werden. Bitte setzen Sie die TV-Box nicht direktem Sonnenlicht, starkem Staub oder mechanischen Erschütterungen aus und stellen Sie sie nie in der Nähe von Wärmequellen auf. Das Gerät sollte auf einem stabilen, sicheren Untergrund platziert werden. Stellen Sie es nie auf eine weiche Unterlage wie einen Teppich, da dies die Belüftungsöffnungen an der Geräteunterseite verstopfen könnte. Zudem sollte das Gerät nicht in Räumen mit hoher Luftfeuchtigkeit (z.B. einer Küche) aufgestellt werden, da eine Kondensation im Geräteinneren Fehlfunktionen oder eine Beschädigung verursachen kann. Eine Heizung oder ein anderer Wärmekörper unter dem Gerät kann ebenfalls zu Fehlfunktionen oder einer Beschädigung führen. Da das Gerät während des Betriebs Wärme abstrahlt, sollte eine ausreichende Luftzirkulation gewährleistet sein, da sonst ein Hitzezustand entstehen kann. Sie sollten das Gerät daher nicht in geschlossenen Bereichen aufstellen oder es abdecken. Bitte vermeiden Sie jeden Kontakt des Geräts mit Wasser oder Feuchtigkeit. Benutzen Sie es nie in der Nähe eines Badezimmers oder Schwimmbads. Sollte ein Objekt oder Flüssigkeit ins Geräteinnere gelangen, trennen Sie es vom Netz und lassen Sie es von einer Fachperson überprüfen, bevor Sie das Gerät weiterverwenden. Das Gerät sollte gegen Wassertropfen oder -spritzer geschützt werden und nicht als Untersatz für Vasen oder andere Flüssigkeitsbehälter benutzt werden. Der Netzstecker dient dazu, das Gerät vom Strom zu trennen, und sollte deshalb immer leicht zugänglich bleiben.

**Batterien**  
**Warnung:** Unsachgemäss eingelegte Batterien können auslaufen und korrodieren und dadurch die Fernbedienung beschädigen. Benutzen Sie nicht gleichzeitig Batterien unterschiedlichen Alters oder Typs. Entsorgen Sie Batterien nicht im Haushaltsabfall sondern in einem dafür vorgesehenen Recyclingcontainer.  
**Vorsicht:** Achten Sie beim Einlegen darauf, dass die Batterien/Akkus richtig ausgerichtet sind. Versuchen Sie nicht, herkömmliche Batterien wiederaufzuladen und werfen Sie sie niemals ins Feuer – es besteht Explosionsgefahr. Benutzen Sie nicht gleichzeitig verschiedene Batterien (alte und neue, Kohlenstoff und Alkali, herkömmliche und wiederaufladbare). Wenn Sie das Gerät längere Zeit nicht benutzen, entfernen Sie die Batterien und versorgen Sie es an einem trockenen, staubfreien Ort. Eine unsachgemässe Verwendung der Batterien kann zu einer Explosion oder zum Auslaufen führen. Wenn Batterien ausgelaufen sind, ziehen Sie Handschuhe an und reinigen das Gerät mit einem trockenen Tuch. Die Batterien sollten nicht übermässiger Wärmeeinstrahlung durch Sonnenlicht, Feuer usw. ausgesetzt werden.

Hergestellt unter Lizenz von Dolby Laboratories. Dolby und das Doppel-D-Symbol sind eingetragene Marken von Dolby Laboratories.

**Hilfe auf dem TV Bildschirm:**  
Sie finden im Hauptmenü, ( Taste auf der Fernbedienung) unter ? diverse Hilfetemen.

**Hilfe im Internet:**  
Unter: [www.swisscom.ch/tvbox-faq](http://www.swisscom.ch/tvbox-faq) finden Sie zudem viele Antworten auf Fragen rund um das neue Swisscom TV.