

Senderlisten erleichtern Ihnen das Auswählen

Sie können Senderlisten erstellen, das heisst Sender ein- und ausblenden und die Reihenfolge ändern.

>  Taste >  im Menü oben links > TV Einstellungen
> TV Senderlisten > **Senderlisten erstellen**

Tipp: Im **Kundencenter** passen Sie Senderlisten einfacher an: www.swisscom.ch/login > Swisscom TV
> TV Senderreihenfolge > **Neue Senderliste anlegen**

Im TV Guide wählen Sie dann Ihre Senderliste mittels **Option**-Taste.

Swisscom TV auf jedem Gerät – auch wenn Sie unterwegs sind

Auf Ihrem **Smartphone/Tablet** sehen Sie mit der kostenlosen Swisscom **TV Air** App Aufnahmen*, Replay* und Live-TV. Stöbern Sie unterwegs im Fernsehprogramm und nehmen Sie Interessantes für später auf.
Mehr Infos finden Sie unter www.swisscom.ch/apps

Tipp: Sendungen mit  können Sie herunterladen und dann **ohne Internetverbindung** anschauen.



Und auf Ihren **Computer**: <http://tvair.swisscom.ch>

Bringen Sie Ihre Ferienfotos auf den TV

Fotos können Sie neu über Swisscom TV auch auf Ihrem TV Gerät anschauen.

> Erstellen Sie ein kostenloses Konto unter www.mycloud.ch
> Wählen Sie oben rechts unter Ihren Initialen «Mit TV verbinden» und folgen Sie den Anweisungen auf dem Bildschirm.

Auf dem TV können Sie nun die in myCloud abgelegten Fotos anschauen:

>  Taste > Apps > 

Swisscom (Schweiz) AG
Contact Center
CH-3050 Bern

www.swisscom.ch
0800 800 800

Swisscom TV Entertainment OS3

So bedienen Sie Swisscom TV




Replay – wir halten die Zeit für Sie an

Mit Replay* können Sie auf den verfügbaren Kanälen Fernsehsendungen bis zu sieben Tage nach Ausstrahlung anschauen und aufnehmen. Aktivieren Sie Replay unter:


>  Taste >  im Menü oben links
> TV Einstellungen >  **Replay** > **aktivieren**

Apps – nicht nur auf dem Smartphone

Apps ist eine offene Plattform für integrierte Partner. YouTube, myCloud, Redbull und viele mehr sind schon in Ihrem Swisscom TV installiert. Schauen Sie rein und testen Sie die Apps.

>  Taste > **Apps**

Suche

Sie können Begriffe in der Suche  eintippen:
> **Option**-Taste > OK > Suchbegriff eintippen

* Verfügbarkeit und Umfang variieren je nach Abo.

Wichtige Funktionen

Mehr Tipps unter www.swisscom.ch/TVremote

In einer Sendung*

10 Sekunden zurückspringen: ⏮

Pausieren und weiterschauen: ⏸

30 Sekunden vorspringen: ⏭

Infos zur laufenden Sendung: OK

In einem Menü

Durch das Menü navigieren: Ring

Auswahl bestätigen: OK

Ein Schritt zurück – 1x kurz drücken: ⏮ Back

Zurück zur laufenden Sendung – 1x lang drücken: ⏮ Back

Ton aus

Sender wechseln

Zwischen den letzten zwei Sendern wechseln – 1x kurz drücken: ⏮

Liste der zuletzt geschauten Inhalte aufrufen – 1x lang drücken: ⏮

Sender wechseln: ⏮

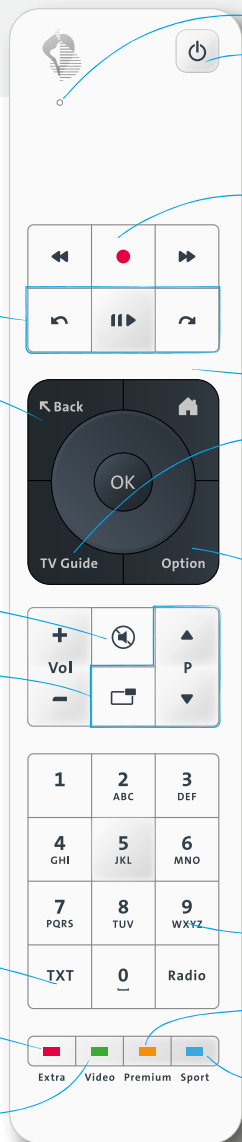
Teletext

Extra

Mehr als Teletext – entdecken Sie HbbTV, das interaktive TV.

Video

Ihre Videothek zuhause – mieten und kaufen Sie Filme und Serien.



LED-Lämpchen

Ein/aus

Aufnahmen*

(auch aus dem Replay Angebot)
Sendung aufnehmen – 1x kurz drücken: ●

Serie aufnehmen – 2x kurz drücken: ●●

Aufnahmen anschauen – 1x lang drücken: ●

TV Guide

(Elektronische Fernsehzeitschrift)
Hier finden Sie das TV-Programm auf einen Blick. Schauen Sie, was wann im TV läuft, nehmen Sie interessante Sendungen auf* oder starten Sie Live- und Replay*-Sendungen.

Tip: Mit ⏮ ⏭ können Sie im 24 h Takt blättern.

Option

Diese Taste bietet Ihnen viele nützliche Infos, Ansichts- und Filtermöglichkeiten, zum Beispiel Zweitsprache, Untertitel, Senderliste wählen – probieren Sie es aus!

Radio

Premium

Tauchen Sie in die Teleclub Welten ein – sie sind hier für Sie zusammengefasst.

Sport

Live dabei – Sie gelangen direkt zu unserem umfassenden Sportangebot.

Nur noch eine Fernbedienung

TV Gerät ein/aus – TV Lautstärke anpassen

Aktivieren Sie die Funktion unter:

> 🏠 Taste > ⚙ im Menü oben links

> Allgemeine Einstellungen > **Fernbedienung verbinden**

Startbildschirm 🏠

> Die TV-Einstellungen finden Sie oben links unter ⚙

> Stöbern Sie durch die Themenwelten und richten Sie diese individuell für sich ein.

> Gehen Sie zu Ihren zuletzt gesehenen Sendungen.

> Sehen Sie was gerade auf Ihren Lieblingssendern läuft.

> Entdecken Sie spannende Tipps und Apps.

Tip: Sendungen können Sie direkt starten: ⏭

Tip: Durch Blättern kommen Sie schneller zum Ziel:

> ⏮ ⏭ und ⏮

Seitenweise blättern statt scrollen können Sie auf dem Startbildschirm, im TV Guide und in anderen Listen.

* Verfügbarkeit und Umfang variieren je nach Abo.