

# So vernetzen Sie Ihr Zuhause optimal

---

Surfen, fernsehen und telefonieren  
in bester Qualität.



## Bester Empfang im ganzen Haus



Profitieren Sie von optimalem WLAN-Empfang, höchster Internetgeschwindigkeit, einwandfreiem TV-Bild sowie vielen weiteren Optimierungen.

### **Was sind die häufigsten Ursachen für Netzwerkprobleme?**

- Falsche Platzierung des Routers
- Veralterte Geräte wie Router, Telefon, PC
- Gleichzeitiger Zugriff mehrerer Geräte auf das WLAN-Netz
- Grosse Entfernung zwischen Router und Endgerät
- Störquellen wie dicke Wände, Heizkörper, starke WLAN-Strahlung aus der Umgebung

### **Wann sollte ich meine Heimvernetzung überprüfen?**

- Schlechter WLAN-Empfang
- Unterbrüche beim Surfen oder Fernsehen
- Geschwindigkeitseinbussen beim Surfen
- Neue Geräte werden mit dem Internet verbunden
- Neuanschluss oder Abowechsel

Entdecken Sie mithilfe dieses Ratgebers, welche die für Sie am besten geeignete Lösung für die perfekte Heimvernetzung ist.

# Optimaler WLAN-Empfang mit der richtigen Platzierung des Routers



Bei einer Verbindung durch zwei Mauern hindurch kann das WLAN-Signal um bis zu 75 % geschwächt werden.



Router



Internet



TV



Festnetz



Service



Zubehör

## 1 Die zentrale Platzierung des Routers ist entscheidend

Für besten WLAN-Empfang sollte der Router frei und möglichst zentral stehen. Bei Platzierung hinter oder unter einem Möbel wird die Leistung beeinträchtigt. Da sich die Technik im Bereich Heimvernetzung schnell entwickelt, empfehlen wir, stets ein aktuelles Routermodell von Swisscom zu verwenden.



Internet-Box 2



Internet-Box standard

## Der Router gehört nicht in den Verteilerschrank

Durch die Installation des Routers im Verteilerschrank werden WLAN-Signale stark gedämpft. Für die ideale Verbindung sollte der Router zentral in der Wohnung platziert werden. Die Anpassung der Verkabelung erfolgt idealerweise durch eine Fachperson.

Weitere Möglichkeiten auf [swisscom.ch/heimvernetzung](http://swisscom.ch/heimvernetzung)



# Schnelles Surfen im ganzen Haus



Mit der Installation bspw. der WLAN-Box ist Ihr WLAN bis zu 25-mal schneller.



Router



Internet



TV



Festnetz



Service



Zubehör

## Ohne Kabel überall surfen

Für eine drahtlose Internetverbindung in Räumen, die weiter vom Router entfernt sind, stehen Ihnen mehrere Möglichkeiten zur Verfügung, damit Sie vom optimalen Speed profitieren können:

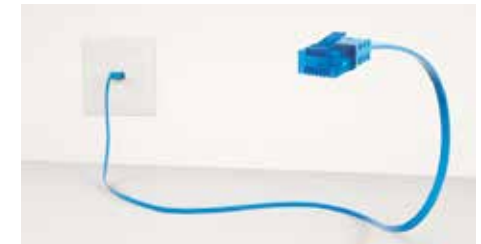
- 1 Die **WLAN-Box** verbessert als Signalverstärker die Reichweite und Übertragungsgeschwindigkeit Ihres bestehenden WLANs, wenn die WLAN-Verbindung an einigen Orten in Ihrer Wohnung nicht ausreicht. Dabei werden die Geräte automatisch mit dem besten WLAN-Netz verbunden. Die WLAN-Box wird per WLAN oder Ethernet-Kabel mit der Internet-Box 2 verbunden.



Nur kompatibel mit der Internet-Box 2.

- 2 **Noch schneller geht's mit Kabel**

Eine besonders schnelle und stabile Internetverbindung garantiert der direkte Anschluss am Router mittels Ethernet-Kabel. Falls sich Ihr Gerät nicht im gleichen Raum befindet wie der Router, benötigen Sie dafür eine Netzwerkinstallation von Swisscom oder Ihrem Elektriker.



Der **WLAN-Repeater** verbessert als Signalverstärker die Reichweite und Übertragungsgeschwindigkeit Ihres bestehenden WLANs, wenn die WLAN-Verbindung an einigen Orten in Ihrer Wohnung nicht ausreicht.



Kompatibel mit allen Routern.

# Beste TV-Unterhaltung dank richtiger Verbindung



	WLAN-Box / WLAN Connection Kit	Powerline 2000 Connection Kit	Ethernet-Kabel	Netzwerkinstallation
TV und Router stehen im gleichen Raum	●	●	✓	
TV und Router stehen in verschiedenen Räumen	✓	●		✓
TV und Router sind durch dicke Mauern getrennt	●	✓		✓

● Empfehlung ● Alternative



Router



Internet



TV



Festnetz



Service



Zubehör

## Für jeden Fall den richtigen Anschluss

Die ideale Anschlussart Ihrer TV-Box ist vom Standort des TV-Geräts und des Routers abhängig. Folgende Möglichkeiten stehen zur Verfügung:

Das **Ethernet-Kabel** ist die einfachste und direkteste Verbindung und empfiehlt sich für alle Geräte im selben Raum wie der Router.

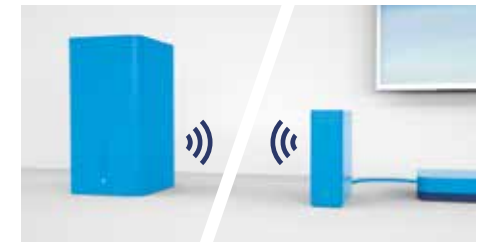


Die Netzwerkinstallation durch Swisscom oder Ihren Elektriker verbindet den Routerstandort mit beliebigen weiteren Räumen über **fix installierte Ethernet-Kabel und Netzwerkdosen**.

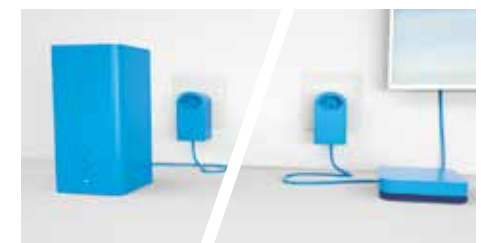


**1** Die **WLAN-Box** ermöglicht eine drahtlose Verbindung zwischen dem Standort der Internet-Box 2 und anderen Räumen. Zusätzlich funktioniert sie als WLAN-Repeater.

*Andere Router sind nur mit dem WLAN Connection Kit kompatibel.*



**2** Das **Powerline 2000 Connection Kit** schafft bei Standorten, die durch dicke Wände oder Decken (z. B. Keller) vom Routerstandort getrennt sind, eine Verbindung über das Stromnetz.

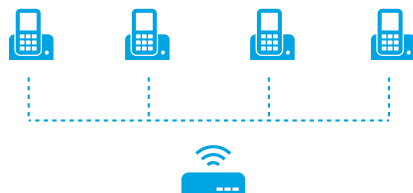




# Telefonieren in bester Qualität



Bis zu 4 HD-Phones drahtlos mit dem Router verbinden.



Router



Internet



TV



Festnetz



Service



Zubehör

## Gute Verbindungen – jetzt noch besser

Egal, ob Sie lieber wie gewohnt telefonieren oder die Vorteile der neuen Technologien nutzen, mit den Lösungen von Swisscom ist alles möglich.

### 1 HD-Phones für beste Qualität

Um von kristallklarer Klangqualität zu profitieren, empfehlen wir Ihnen ein HD-Phone von Swisscom. Dieses kann drahtlos mit der Internet-Box verbunden werden.



### 2 Bestehende Telefone weiterhin nutzen

An Ihrem Router finden Sie eine Anschlussbuchse für analoge Telefongeräte. Bitte beachten Sie, dass ISDN-Telefone sowie Wählscheiben- und Wandtelefone nicht mehr verwendet werden können.



### Bestehende Telefondosen weiterhin nutzen

Möchten Sie Ihre bestehenden Telefonsteckdosen weiter verwenden, können Sie bei Swisscom eine Heiminstallation bestellen oder Ihren Elektriker beauftragen.





Router



Internet



TV



Festnetz

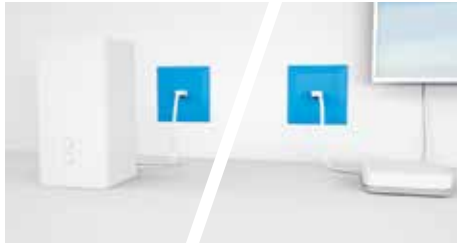


Service



Zubehör

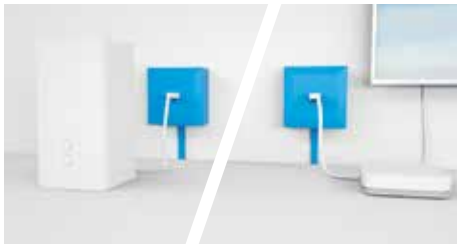
# Serviceangebote durch Fachperson zu Hause



## Ethernet easy

CHF 355.–

- Netzwerk-Kabelverbindung zwischen zwei Räumen **mit bestehenden Telefondosen**.
- Arbeit und Material inbegriffen.



## Ethernet plus

CHF 595.–

- Netzwerk-Kabelverbindung zwischen zwei Räumen **ohne bestehende Telefondosen**.
- Neuer Kabelkanal und neue Aufputzdosen werden installiert.
- Arbeit und Material inbegriffen.

## Verteilerschrank

CHF 479.–

- Erweiterung der Netzwerkdose im Wohnbereich.
- Einzug zusätzlicher Kabel durch bestehende Rohre.
- Anpassung der Verkabelung und Installation der Geräte.
- Arbeit, Material und Geräte inbegriffen.



## Heiminstallation

ab CHF 199.–

- Installation von TV, Internet und Telefon.
- Individuelle Beratung zur Optimierung Ihrer Heimvernetzung.
- Individuelle Offerte.



Informieren Sie sich über die aktuellen Preise: [swisscom.ch/heimvernetzung](https://www.swisscom.ch/heimvernetzung)

# WLAN-Box Für besten Empfang zu Hause



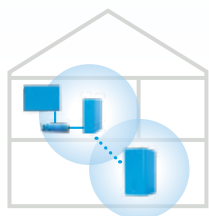
## WLAN-Box

CHF 79.–

### Die WLAN-Box ist ein 3-in-1-Gerät:

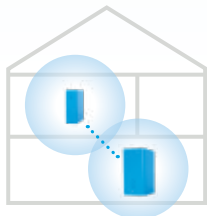
Sie verbindet die TV-Box mit dem Router, kann als WLAN-Repeater oder WLAN Access Point eingesetzt werden. Die WLAN-Box vergrössert die Reichweite der Internet-Box 2 und verbindet Ihre Geräte immer automatisch mit dem besten WLAN-Netz. Die Installation erfolgt einfach per Knopfdruck. Es können bis zu 4 WLAN-Boxen angeschlossen werden.

Nur kompatibel mit der Internet-Box 2.



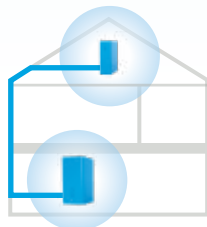
## TV-Box verbinden

Die WLAN-Box verbindet die TV-Box drahtlos mit der Internet-Box 2 und erweitert gleichzeitig Ihr WLAN. Die TV-Box wird dabei per Kabel an die WLAN-Box angeschlossen.



## WLAN erweitern

Die WLAN-Box funktioniert auch als WLAN-Repeater. Sie wird dabei zwischen dem WLAN-freien Ort und der Internet-Box 2 positioniert.



## WLAN Access Point

Die WLAN-Box vergrössert die Reichweite des bestehenden WLANs, zum Beispiel wenn der Router im Verteilerkasten installiert ist und das bestehende WLAN nicht ausreicht.

# Das Zubehör – Ihre praktischen Helfer für eine optimale Heimvernetzung



## WLAN Connection Kit

CHF 119.–

Ermöglicht eine drahtlose Verbindung zwischen Routerstandort und einem weiteren Raum. Kompatibel mit allen Routern.



## WLAN-Repeater

CHF 99.–

Verbessert als Signalverstärker die Reichweite und Übertragungsgeschwindigkeit Ihres bestehenden WLANs, wenn die WLAN-Verbindung an einigen Orten in Ihrer Wohnung nicht ausreicht.



## Powerline 2000 Connection Kit

CHF 129.–

Die Powerline Adapter der neuesten Generation ermöglichen eine Netzwerkverbindung zwischen dem Routerstandort und einem weiteren Raum über das bestehende Stromnetz. Insbesondere geeignet für Räume, die durch dicke Wände oder Decken (z. B. Keller) getrennt sind.



## Ethernet-Kabel

ab CHF 9.–

In verschiedenen Längen ab 2 Meter erhältlich.

Informieren Sie sich über die aktuellen Preise: [swisscom.ch/verbindungszubehoer](http://swisscom.ch/verbindungszubehoer)



## Haben Sie noch Fragen?

Bei weiteren Fragen zu Ihrem Heimnetzwerk helfen wir Ihnen unter 0800 800 800 gerne weiter.

Detaillierte Informationen zur Heimvernetzung finden Sie auch unter [swisscom.ch/heimvernetzung](https://www.swisscom.ch/heimvernetzung)

