

Connectez votre maison de façon optimale

Surfer, téléphoner et regarder la télévision
avec une qualité inégalée.



La meilleure réception dans toute la maison



Bénéficiez d'une réception WLAN optimale, d'une vitesse Internet maximale, d'une image TV exceptionnelle et de nombreuses autres optimisations.

Quelles sont les principales causes des problèmes de réseau?

- Placement incorrect du routeur
- Appareils anciens, comme le routeur, le téléphone, le PC
- Accès simultané de plusieurs appareils au réseau WLAN
- Distance importante entre le routeur et le terminal
- Eléments perturbateurs comme des murs épais, des radiateurs, un fort rayonnement WLAN ambiant

A quel moment faire contrôler mon réseau domestique?

- Mauvaise réception WLAN
- Coupures de la connexion Internet ou sur la télévision
- Pertes de débit sur Internet
- Raccordement de nouveaux appareils à Internet
- Nouveau raccordement ou changement d'abonnement

Ce Conseiller vous aide à trouver la solution la mieux adaptée pour un réseau domestique d'excellente qualité.

Réception WLAN optimale avec le bon emplacement du routeur



En cas de connexion à travers deux murs, la baisse du signal WLAN peut aller jusqu'à 75%.



Routeur



Internet



TV



Réseau fixe



Service



Accessoires

1

L'emplacement central du routeur est décisif

Pour une réception WLAN optimale, le routeur doit être placé dans un endroit dégagé et central. S'il est installé sous ou derrière un meuble, la puissance sera affaiblie. Comme la technique évolue rapidement dans le domaine des réseaux domestiques, nous conseillons de toujours utiliser un routeur Swisscom de dernière génération.



Internet-Box 2



Internet-Box standard

Le routeur ne convient pas à une armoire de distribution

L'installation du routeur dans l'armoire de distribution affaiblit fortement les signaux WLAN. Une connexion idéale nécessite de placer le routeur dans un endroit central au sein du logement. Si le câblage requiert des modifications, le mieux est de faire appel à un technicien.



Surfer à toute vitesse dans toute la maison



L'installation de la WLAN-Box par exemple rend votre WLAN jusqu'à 25 fois plus rapide.



Surfer partout sans fil

Vous avez deux possibilités au choix pour installer une connexion Internet sans fil dans les pièces éloignées du routeur et bénéficier d'une vitesse maximale:

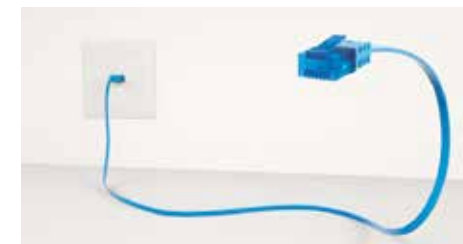
1 La **WLAN-Box** est un amplificateur de signaux, qui améliore la portée et la vitesse de transmission de votre WLAN existant si jamais la liaison WLAN est insuffisante à certains endroits de votre habitation. Les appareils se connectent alors automatiquement au meilleur réseau WLAN. La WLAN-Box est raccordée à l'Internet-Box 2 par WLAN ou câble Ethernet.



Uniquement compatible avec l'Internet-Box 2.

2 Le câble pour aller encore plus vite

Un raccordement direct du routeur par câble Ethernet garantit une connexion Internet encore plus stable et rapide. Si votre appareil ne se trouve pas dans la même pièce que le routeur, vous avez alors besoin d'une installation réseau par Swisscom ou votre électricien.



Le **répéteur WLAN** est un amplificateur de signaux qui améliore la portée et la vitesse de transmission de votre WLAN existant si jamais la connexion WLAN est insuffisante à certains endroits de votre logement.



Compatible avec tous les routeurs.

Le meilleur du divertissement TV grâce à la bonne connexion



	WLAN-Box / WLAN Connection Kit	Powerline 2000 Connection Kit	Câble Ethernet	Installation réseau
La TV et le routeur sont dans la même pièce	●	●	✓	
La TV et le routeur sont dans des pièces différentes	✓	●		✓
La TV et le routeur sont séparés par des murs épais	●	✓		✓

● Recommandation ● Alternative



Routeur



Internet



TV



Réseau fixe



Service



Accessoires

Le raccordement adapté à toutes les situations

Le meilleur type de raccordement pour votre TV-Box dépend de l'emplacement du téléviseur et du routeur. Vous avez plusieurs possibilités:

Le **câble Ethernet** est le mode de connexion le plus simple et le plus rapide, il convient à tous les appareils situés dans la même pièce que le routeur.



L'installation réseau par Swisscom ou votre électricien raccorde l'emplacement du routeur avec les autres pièces souhaitées via des **prises Ethernet câblées et réseau fixes**.

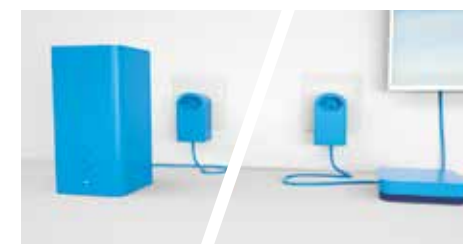


1 La **WLAN-Box** permet une connexion sans fil entre l'emplacement de l'Internet-Box 2 et les autres pièces. De plus, elle fonctionne tel un répéteur WLAN.

Les autres routeurs sont compatibles uniquement à l'aide du WLAN Connection Kit.



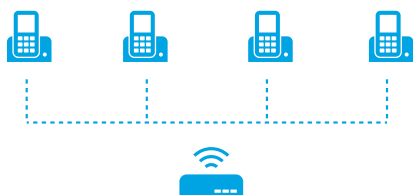
2 Le **Powerline 2000 Connection Kit** établit une connexion via le réseau électrique pour les emplacements séparés du routeur par des murs ou des plafonds épais (p. ex. cave).



Appels d'une qualité exceptionnelle



Raccordez jusqu'à 4 HD-Phones sans fil au routeur.



Routeur



Internet



TV



Réseau fixe



Service



Accessoires

De bonnes connexions – encore optimisées

Que vous souhaitiez téléphoner comme à votre habitude ou bénéficier des avantages des nouvelles technologies, tout est possible avec les solutions Swisscom:

1 HD-Phones pour une qualité optimale

Pour bénéficier d'une excellente qualité vocale, nous vous recommandons les HD-Phones Swisscom. Vous pouvez les raccorder sans fil à l'Internet-Box.



2 Continuer à utiliser les téléphones existants

Votre routeur est doté d'un port de connexion pour téléphones analogiques. Attention, les téléphones ISDN, à cadran ou muraux ne peuvent plus être utilisés.

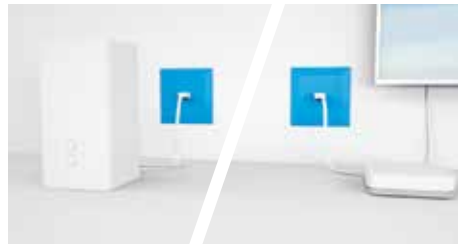


Continuer à utiliser les prises de téléphone existantes

Si vous souhaitez continuer à utiliser vos prises de téléphone actuelles, vous pouvez commander une installation à domicile auprès de Swisscom ou bien faire appel à votre électricien.



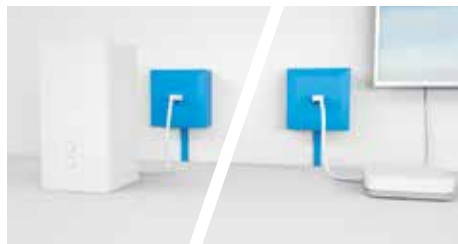
Offres de services par un technicien à domicile



Ethernet easy

CHF 355.–

- Liaison par câble en réseau entre deux pièces **déjà équipées de prises téléphoniques.**
- Prestation et matériel inclus.



Ethernet plus

CHF 595.–

- Liaison par câble en réseau entre deux pièces **dépourvues de prises téléphoniques.**
- Installation d'un nouveau canal de câbles et de nouvelles prises en saillie.
- Prestation et matériel inclus.

Armoire de distribution CHF 479.–

- Extension de la prise réseau dans l'habitation.
- Tirage de câbles supplémentaires dans les gaines existantes.
- Ajustement du câblage et installation des appareils.
- Prestation, matériel et appareils inclus.



Installation à domicile

dès CHF 199.–

- Installation TV, Internet et téléphone.
- Conseils personnalisés pour optimiser le réseau domestique.
- Offre individuelle.



Informez-vous sur les prix en vigueur:
swisscom.ch/reseaudomestique

WLAN-Box

Pour une réception optimale à la maison

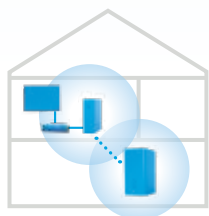


WLAN-Box

CHF 79.–

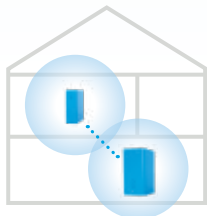
La WLAN-Box est un appareil 3 en 1: elle raccorde la TV-Box au routeur et peut servir de répéteur WLAN ou d'Access Point WLAN. La WLAN-Box accroît la portée de l'Internet-Box 2 et connecte automatiquement vos appareils au meilleur réseau WLAN. L'installation s'effectue par simple pression d'un bouton. Vous pouvez raccorder jusqu'à 4 WLAN-Box.

Uniquement compatible avec l'Internet-Box 2.



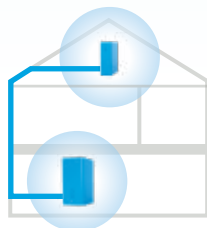
Raccorder la TV-Box

La WLAN-Box connecte la TV-Box sans fil avec l'Internet-Box 2 et améliore en même temps votre WLAN. La TV-Box est quant à elle raccordée par câble à la WLAN-Box.



Étendre le WLAN

La WLAN-Box fonctionne également comme un répéteur WLAN. Il faut alors la placer entre l'Internet-Box 2 et l'endroit privé de réception WLAN.



Access Point WLAN

La WLAN-Box augmente la portée du WLAN existant, par exemple quand le routeur est installé dans l'armoire de distribution et que le WLAN existant est insuffisant.

Les accessoires – des assistants très utiles pour un réseau domestique optimal



WLAN Connection Kit

CHF 119.–

Permet une connexion sans fil entre l'emplacement du routeur et une autre pièce. Compatible avec tous les routeurs.



Répéteur WLAN

CHF 99.–

Amplificateur de signaux qui améliore la portée et la vitesse de transmission de votre WLAN existant si jamais la connexion WLAN est insuffisante à certains endroits de votre logement.



Powerline 2000 Connection Kit

CHF 129.–

Les adaptateurs Powerline de dernière génération permettent une connexion entre le routeur et une autre pièce via le réseau électrique existant. Ils conviennent tout particulièrement pour les pièces séparées par des murs ou des plafonds épais (p. ex. cave).



Câble Ethernet

dès CHF 9.–

Disponible dans différentes longueurs à partir de 2 mètres.

Informez-vous sur les prix en vigueur:
swisscom.ch/connection-accessoires

Vous avez d'autres questions?

Pour toute question sur votre réseau domestique, nous sommes à votre service au 0800 800 800.

Vous trouverez également d'autres informations sur le réseau domestique sur swisscom.ch/reseaudomestique

