

Supporto Internet-Box 3  
armadio di distribuzione di rete

# Installate l'Internet-Box 3 nell'armadio di distribuzione

(Français au verso)



Swisscom (Svizzera) SA  
Postfach  
3050 Bern  
[www.swisscom.ch/aiuto](http://www.swisscom.ch/aiuto)  
0800 800 800

KKD-HJM (B2C-UID) 11044839 02/2020 IT

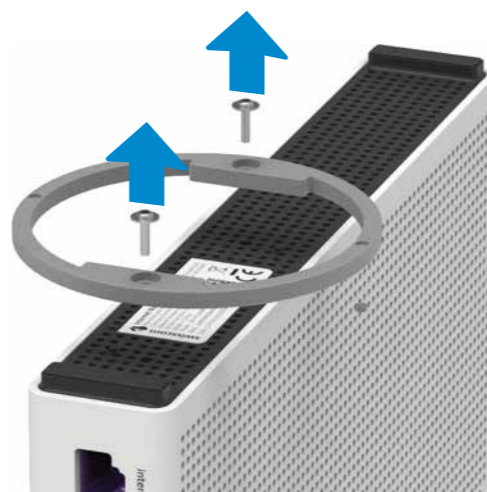
**Start**

Contenuto della confezione:



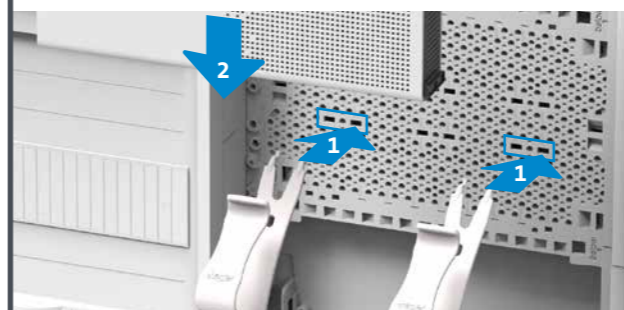
**1**

Svitare la base dell'Internet-Box 3.



**2**

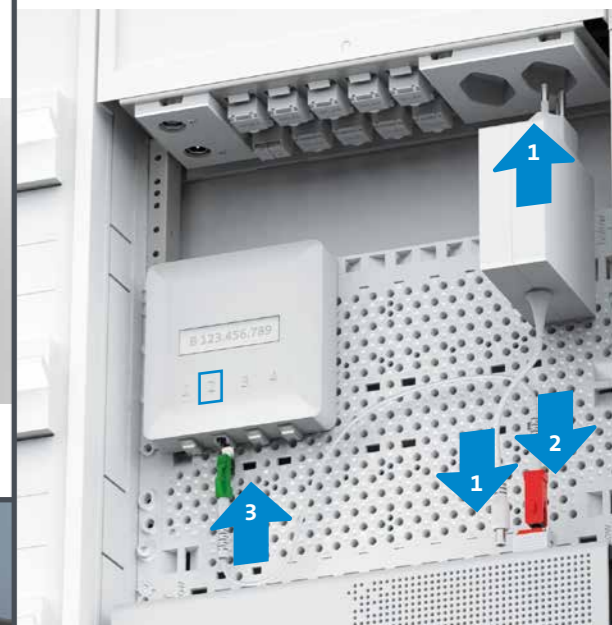
Montare i due supporti di montaggio e appendere l'Internet-Box nell'armadio di distribuzione.



Opzionale: utilizzare le viti in dotazione per fissare il supporto.

**3**

Collegare l'alimentatore e il cavo in fibra ottica ...



Maggiori informazioni sono disponibili su [www.swisscom.ch/rete-domestica](http://www.swisscom.ch/rete-domestica)



**8**

L'installazione dell'Internet-Box 3 è conclusa.

Esempio di installazione

Preso di rete in una stanza



Opzionale: collegare un telefono con il cavo all'Internet-Box.



Armadio di distribuzione

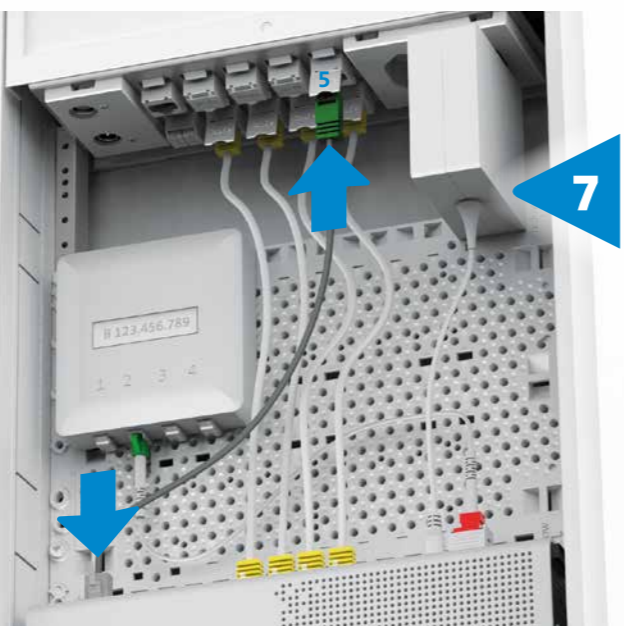
... o il cavo DSL.



Consultare anche le istruzioni dell'Internet-Box.

**4**

Collegare le prese di rete all'Internet-Box.



**7**

Opzionale: collegare l'HD-Phone.



**6**

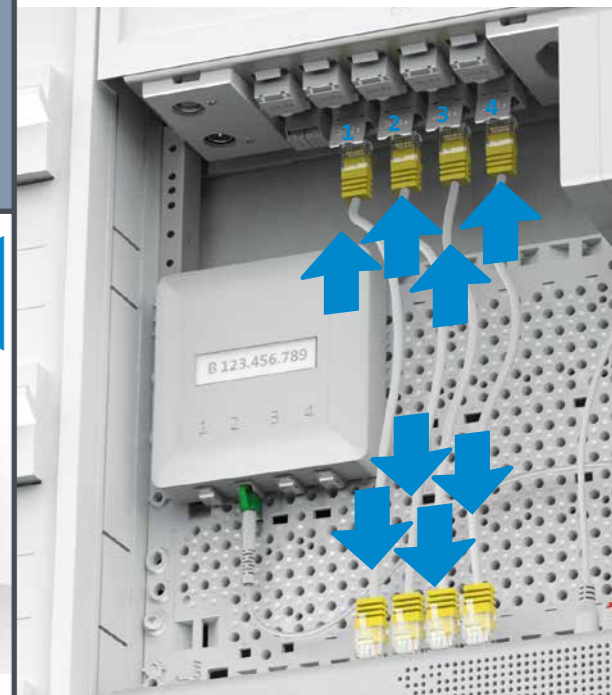
Opzionale: collegare un WLAN-Box.



**5**

Gli HD-Phone si collegano all'Internet-Box anche se si trova nell'armadio di distribuzione. Qualora la distanza fosse troppa, è possibile impiegare un ripetitore DECT, disponibile nell'Online Shop con il nome «Gigaset Repeater HX».

**Nota:** nell'armadio di distribuzione, la ricezione WLAN e DECT viene fortemente attenuata. Per migliorare le prestazioni della WLAN, si raccomanda di collegare un WLAN-Box 2 in una stanza centrale. Maggiori informazioni sul WLAN-Box: [swisscom.ch/wlan-box2](http://swisscom.ch/wlan-box2)



Le prese nell'armadio di distribuzione corrispondono alle prese di rete nelle stanze (stesso numero). Tramite queste ultime è possibile connettere gli apparecchi a internet via cavo.