

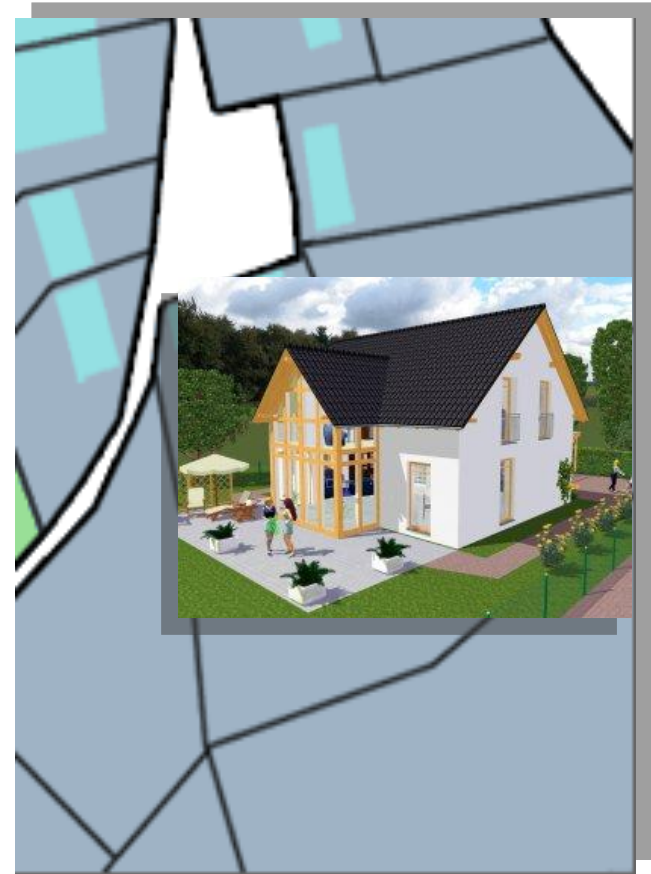
Dokumentation der Parzellenvorerschliessung

Das Wichtigste im Überblick für
einen Anschluss mit einem Cu-Kabel



Inhalte

- **Ausgangslage**
- **3 Phasen bei einer Gebäudeerschliessung**
- **Zusammenarbeit:**
 - Leistungsumfang
 - Qualitätsanforderungen
 - Vergütung
- **Informationsfluss**



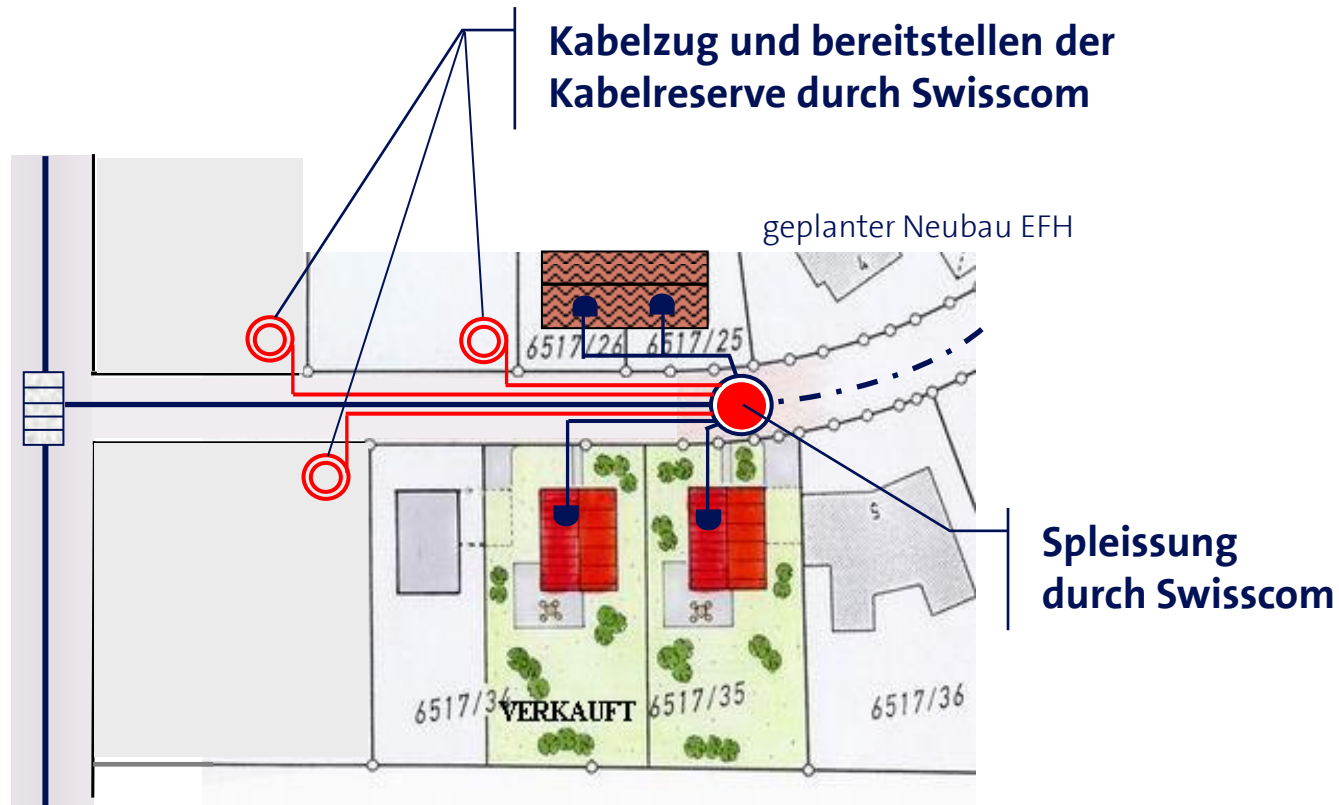
Erfahrung mit der Parzellenvorerschliessung:

- **2004-2005** wurde ein schweizweiter Pilot durchgeführt.
 - ✓ Die Auswertung fiel positiv aus.
 - ✓ Der VSEI wurde entsprechend informiert.
- **2005** wurde eine schweizweite Informationskampagne für Elektroinstallations-Firmen durchgeführt und

➤ **Swisscom (Schweiz) AG führte die Parzellenvorerschliessung (PZVE) definitiv ein.**

3 Phasen einer Gebäudeerschliessung

Phase 1: Erschliessung der Parzellen mit Kabel



Phase 1: Erschliessung der Parzellen mit Kabel

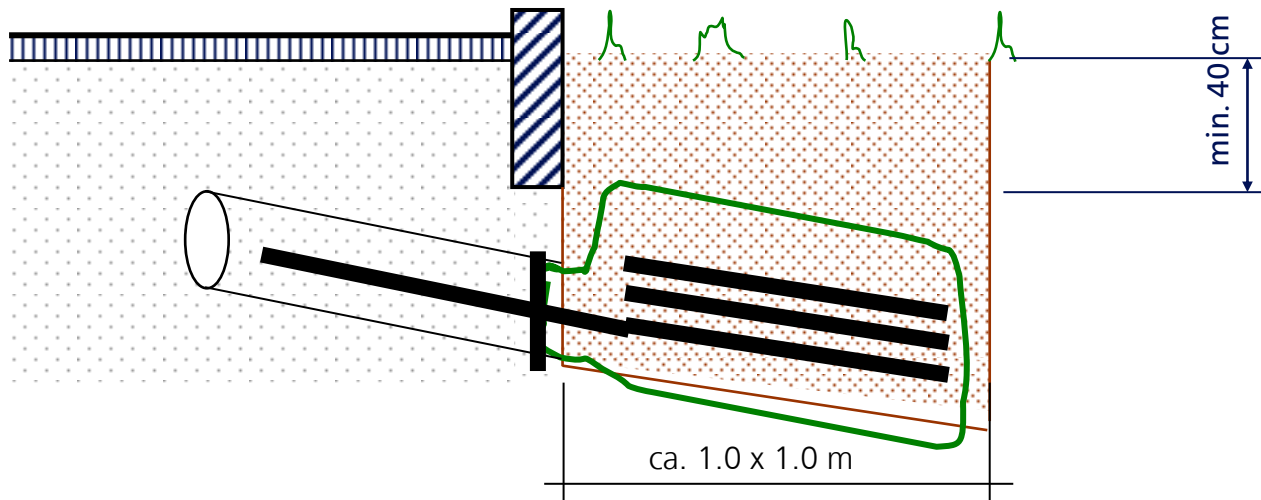
(Situationsplan mit PZVE in Netzauskunft im Supplier/Partner-Portal)

<http://www.swisscom.ch/de/wireline-access/sp-portal.html>



Phase 1: Erschliessung der Parzellen mit Kabel

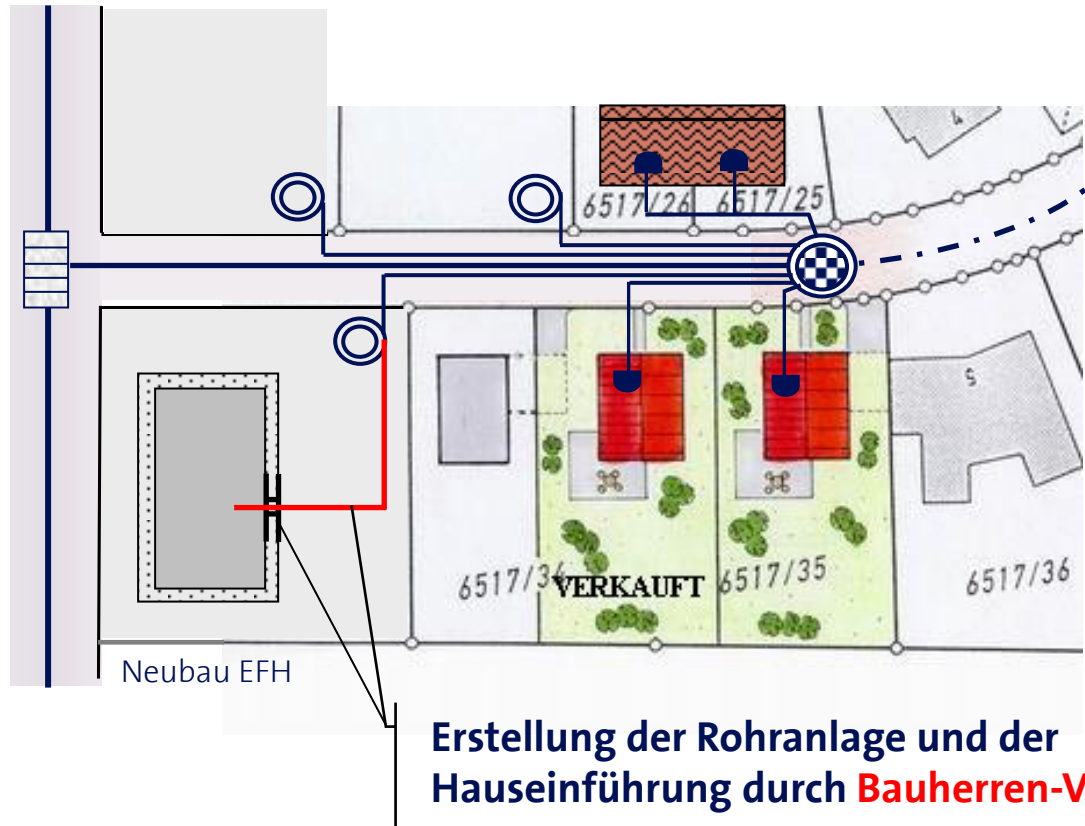
7



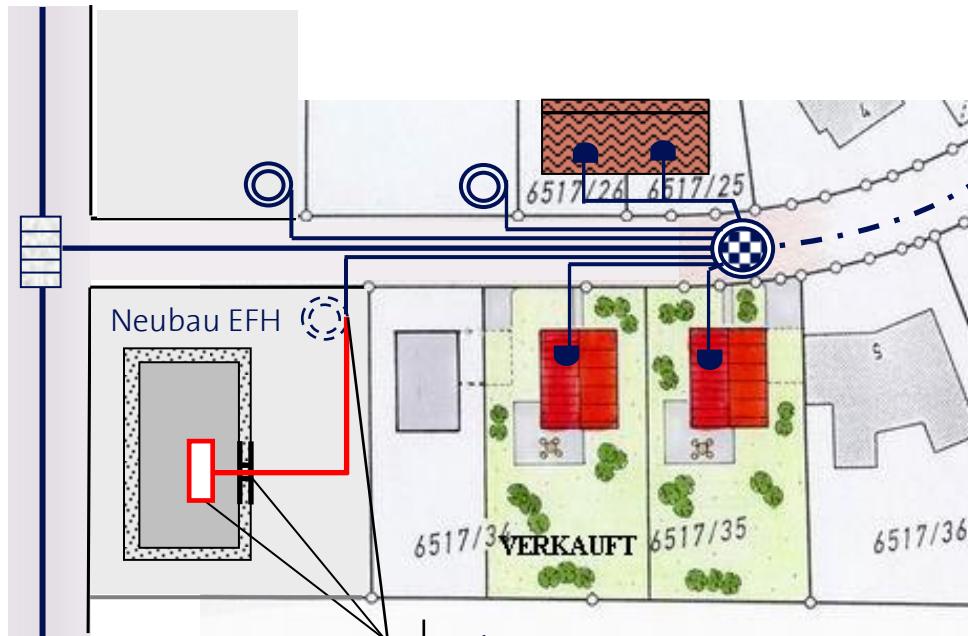
Phase 1: Erschliessung der Parzellen mit Kabel



Phase 2: Erstellen der Kanalisation auf der Parzelle



Phase 3: Kabeleinzug und aufschalten durch die Elektroinstallations-Firma



- a) Rohrübergang nachzugsfähig verbinden und Hauseinführung abdichten
- b) Schaltelemente montieren und Kabeladern aufschalten

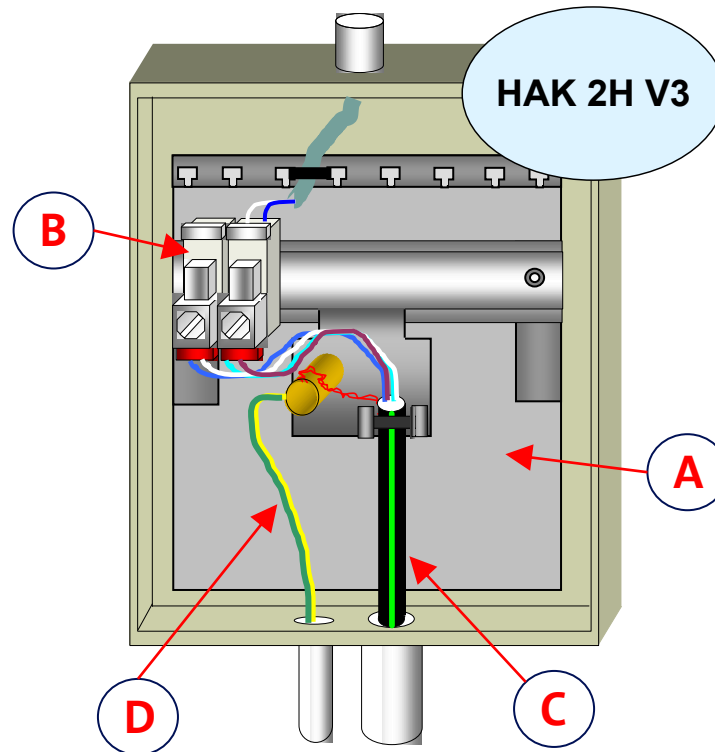
Phase 2: Erstellen der Kanalisation auf der Parzelle



Übergabepunkt

Phase 3: Kabeleinzug und aufschalten durch die Elektroinstallations-Firma

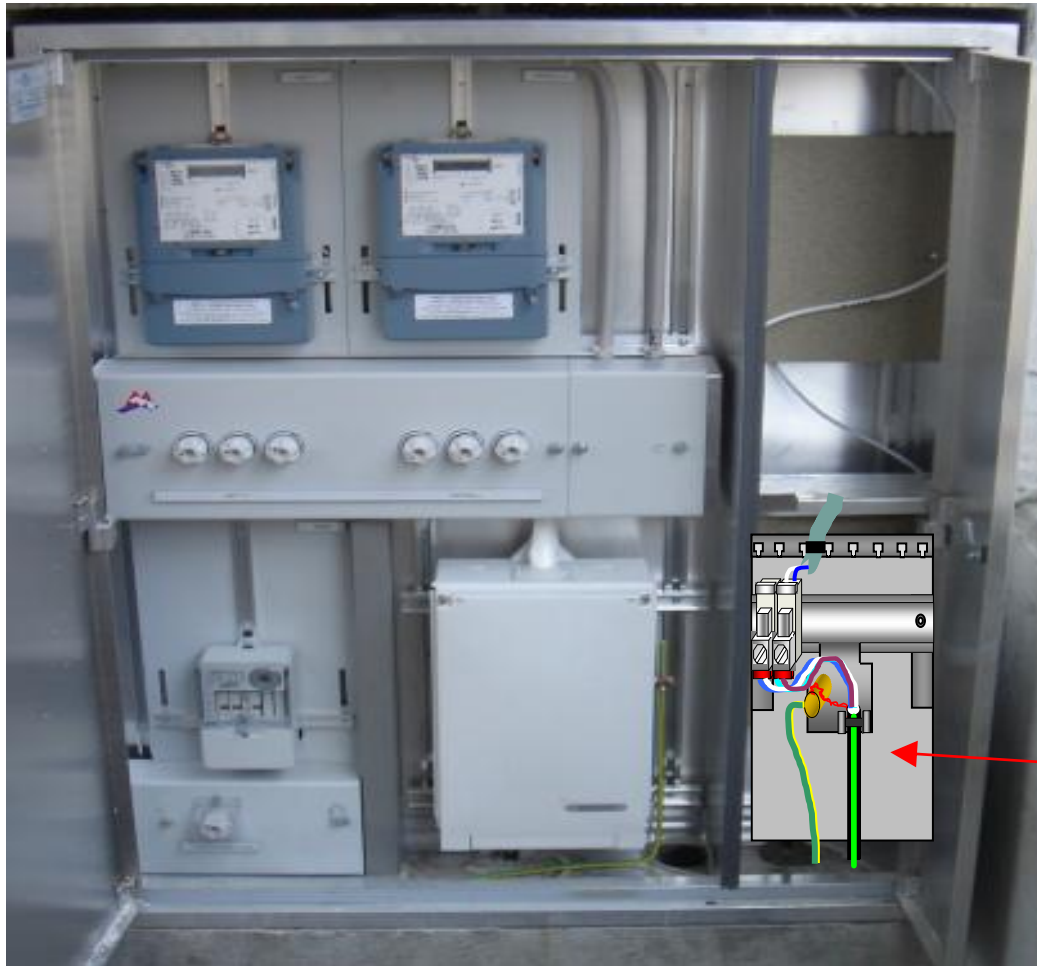
- A = Grundplatte hybrid
- B = Schaltelemente für Cu
- C = Cu-Kabel
- D = Erddraht
- E = Bezeichnungsträger



Phase 3: Kabeleinzug und aufschalten durch die Elektroinstallations-Firma

13

**A = Grundplatte
HAK 2H V3**



Zusammenarbeit

Elektroinstallations-Firmen
und
Swisscom (Schweiz) AG



Zusammenarbeit mit Elektroinstallations-Firmen

15

Allgemein:

- ✓ Die Auftragserteilung erfolgt via Bauherren-Vertreter (Architekt) an den Elektroinstallations-Firma.
- ✓ Die **ausführungsrelevanten Informationen** sind dem aus dem InfoBlatt zu entnehmen. <http://www.swisscom.ch/de/wireline-access/anschlusse.html>
- ✓ Die Elektroinstallations-Firma erhält seine Aufwendungen (Arbeit und Material) mittels einem **Pauschalbetrag** von Swisscom vergütet.
- ✓ Das **Fertigstellungsmeldungsformular** erhalten Sie im PCC. Melden Sie sich bitte per Telefon unter **0800 477 587**

Das **Fertigstellungsmeldungsformular** erhalten Sie im PCC.
Melden Sie sich bitte per Telefon unter **0800 477 587**

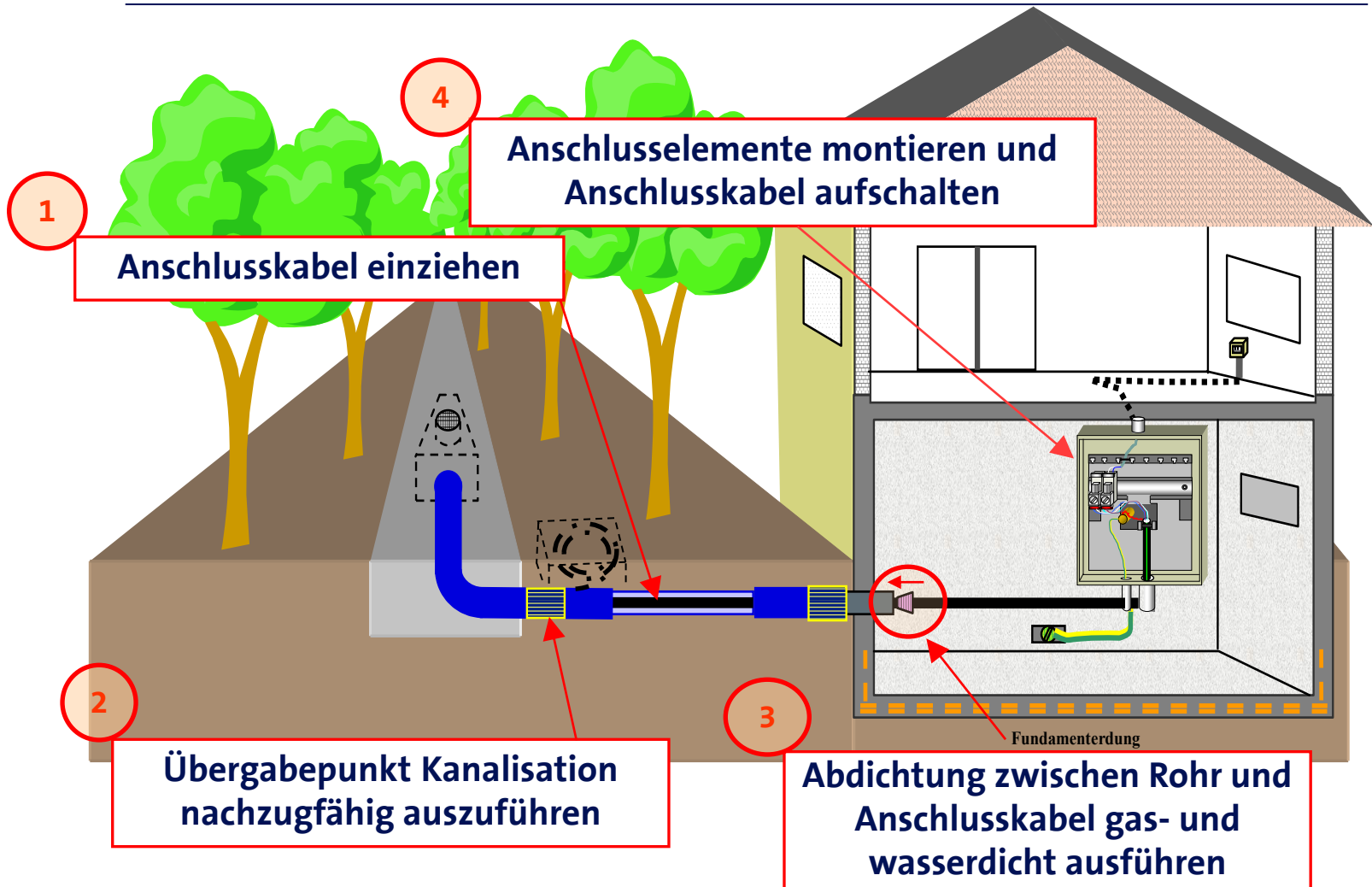


19/03/2014

Präsentation "Parzellenvorschlüsselung" SCS-NIT-RLA-PNM-TM2

Zusammenarbeit mit Elektroinstallations-Firmen

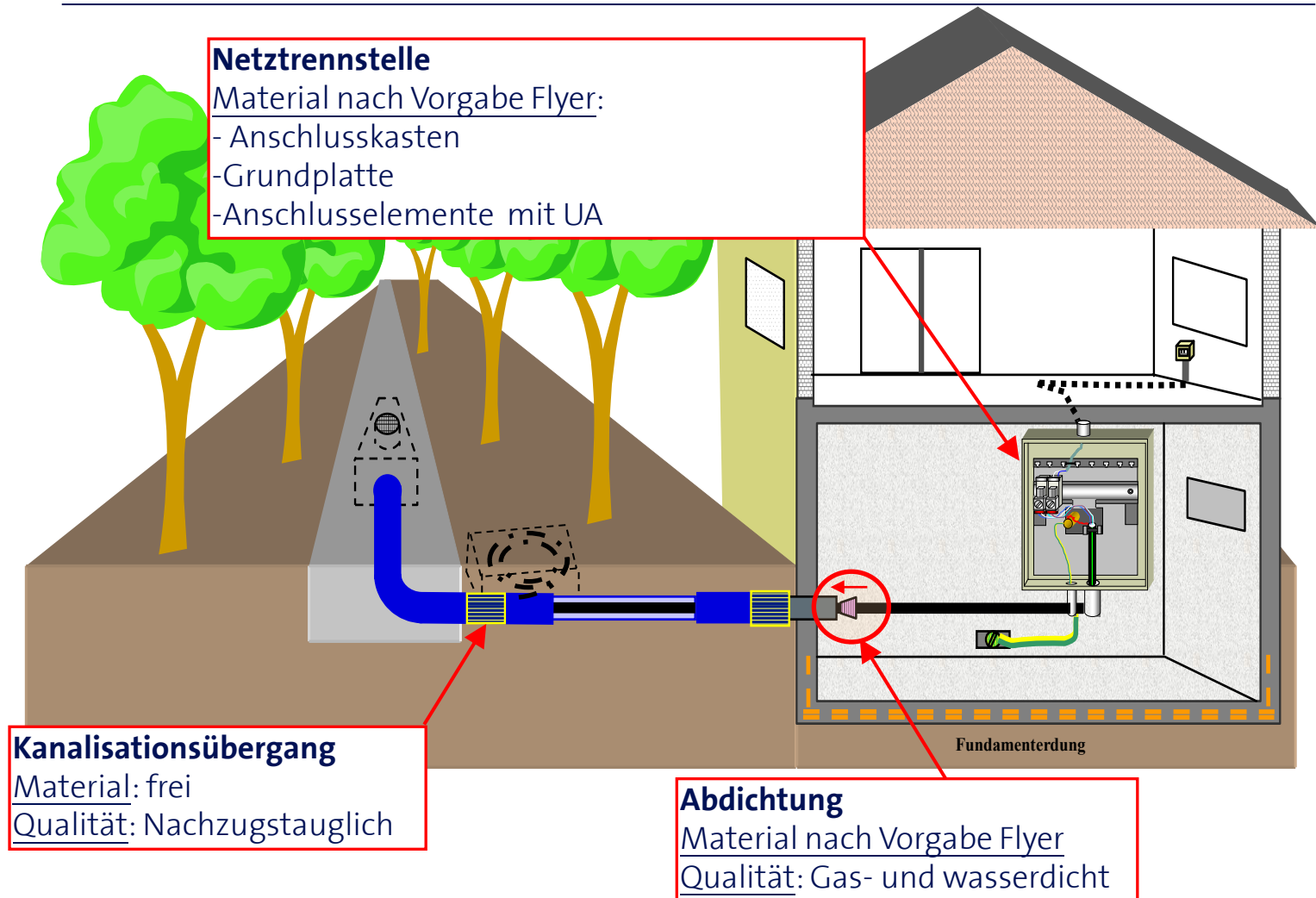
Leistungsumfang



Zusammenarbeit mit Elektroinstallations-Firmen

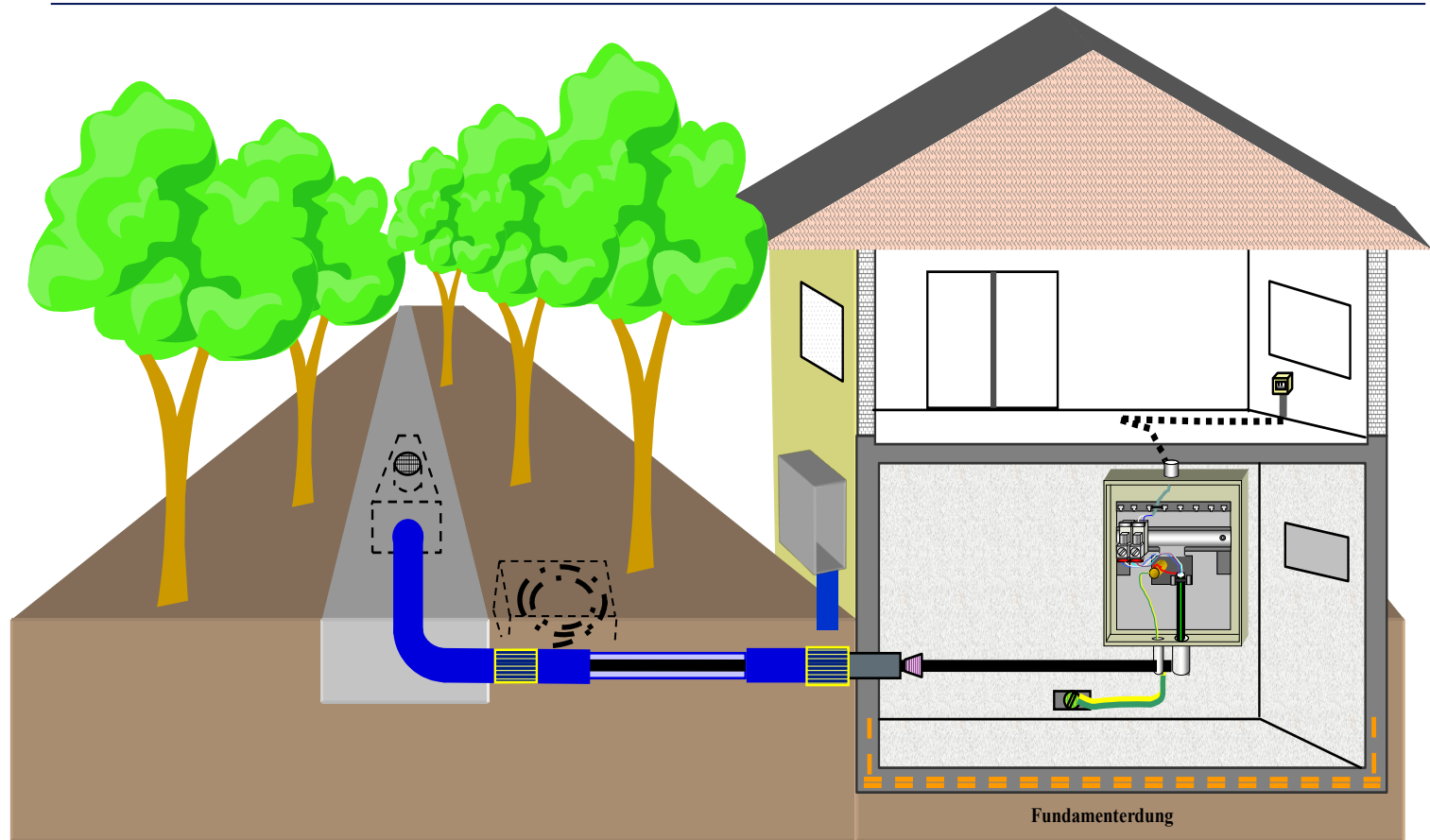
Qualitätsanforderungen / Material

17



Zusammenarbeit mit Elektroinstallations-Firmen

Qualitätsanforderungen / Material



Zusammenarbeit mit Elektroinstallations-Firmen

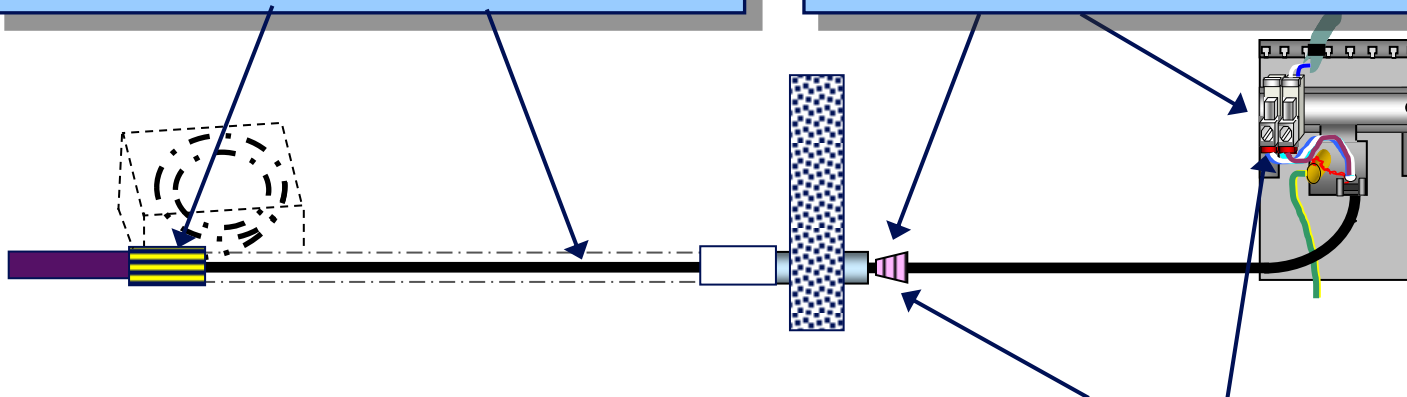
Leistungsumfang / Vergütung

Vergütung durch Swisscom

Arbeit

- Kabeleinzug auf Parzelle
- Kanalisationsübergang ausführen

- Abdichtung zwischen Hauseinführung und Anschlusskabel
- Aufschalten im Anschlusskasten



Material

- Anschlusselemente mit Überspannungsableiter
- Dichtung für Gas und Wasser

Zusammenarbeit mit Elektroinstallations-Firmen

Leistungsumfang / Vergütung

20

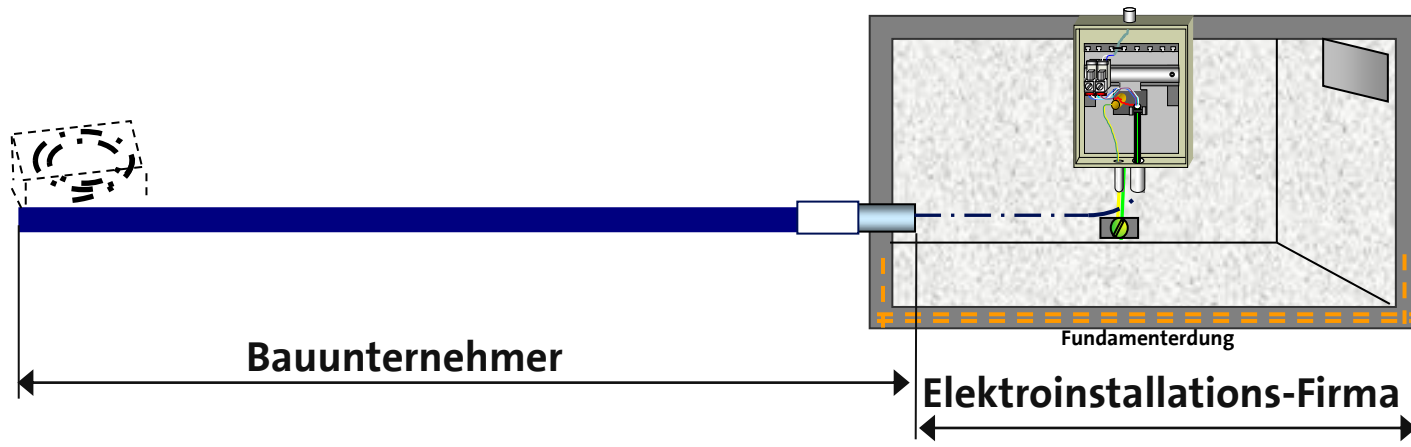
Vergütung durch Bauherr oder Bauherren-Vertreter

Arbeit

- Montage Anschlusskasten und Grundplatte
- Leitungsführung im Gebäude
- Erdungsverbinding zum Potenzialausgleich

Material

- Stahlrohr
- Anschlusskasten
- Grundplatte
- Abdeckungen



Zusammenarbeit mit Elektroinstallations-Firmen

Vergütungen

21

Die Höhe der Pauschalentschädigung an die Elektroinstallations-Firma, richtet sich nach der Grösse des Anschlusskabels beziehungsweise des Anschlusskasten.

Anschlusskabel-Einzug	Grösse Anschlusskasten	Anzahl Elemente	Pauschale
Kabel 3x4 / 6x2 Adern	Gehäuse HAK 2 H V3 inkl. Grundplatte	Max. 2 Stück	CHF 250,--
Kabel 5x4 / 10x2 Adern	Gehäuse HAK 8 H V3 inkl. Grundplatte	1 Blockbezeichnungsträger 1 Trennleiste 10x2 1 UA Kassette 10x2	CHF 300,--
Kabel 10x4 / 20x2 Adern	Gehäuse HAK 20 H V3 inkl. Grundplatte	1 Blockbezeichnungsträger 2 Trennleiste 10x2 2 UA Kassette 10x2	CHF 360,--

Ohne MWSt

19/03/2014

Präsentation "Parzellenverschlüsselung" SCS-NIT-RLA-PNM-TM2

Informationsfluss

Informationsfluss

Flyer und Beiblatt

