



Safety chez Swisscom

Les organes d'exécution

© SiBe Safety Swisscom Konzern

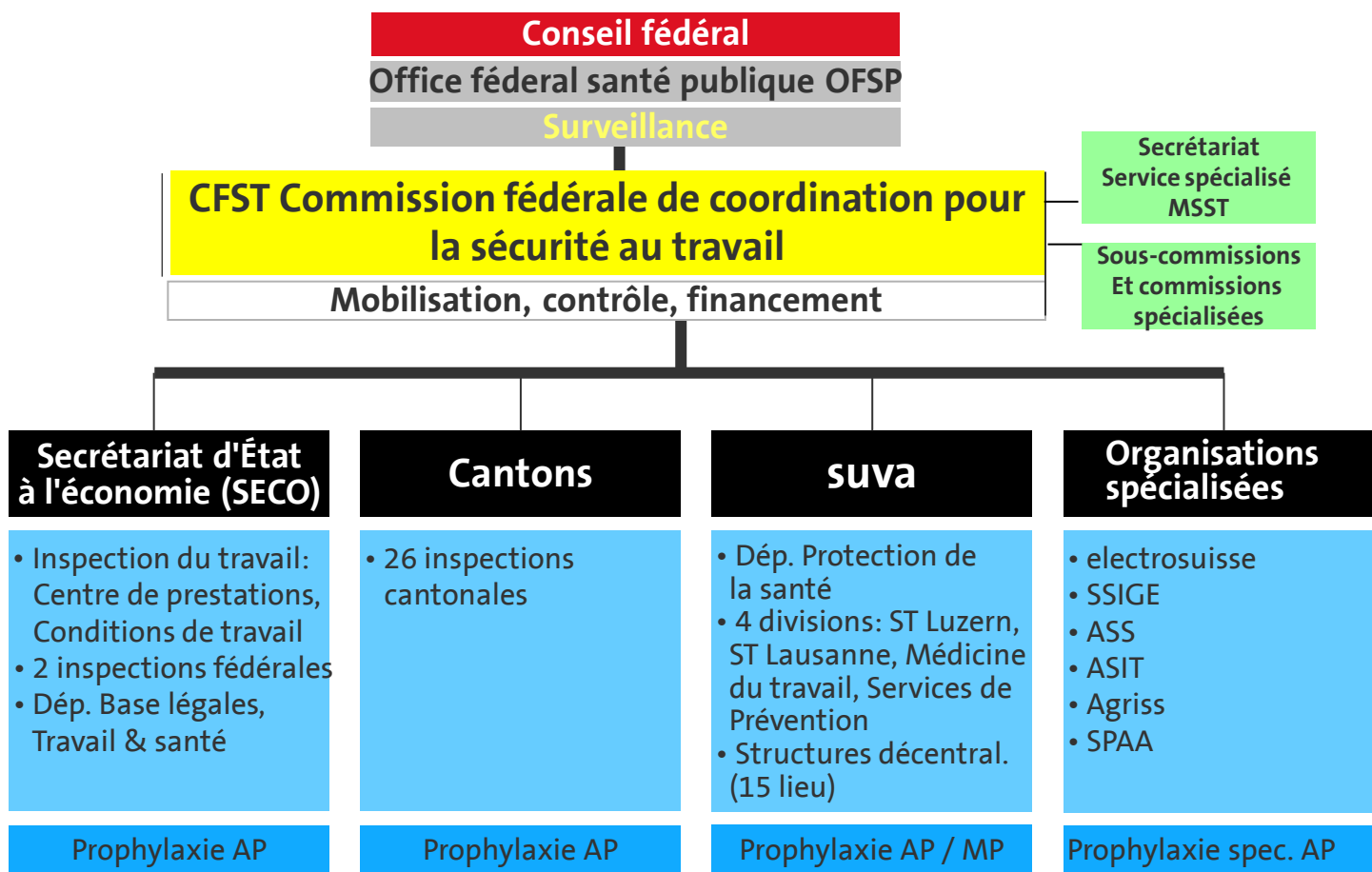
swisscom

C1 Public



Safety chez Swisscom

Les organes d'exécution





Safety chez Swisscom

Les organes d'exécution

Suva: Caisse nationale suisse d'assurance

- Conseiller et diriger environ 60'000 entreprises avec des risques particuliers dans le domaine de la prévention des AP. Exécution de la prévention des MP e des examens préventifs dans le domaine de la médecine du travail dans toutes les entreprises de Suisse

Inspections cantonales du travail (26)

- Conseiller et diriger environ 220'000 petite et moyenne entreprise dans le domaine de la prévention des AP.

Inspection fédérale du travail (4)

- Veillent les entreprises fédérales. Collaboration avec les cantons et la Suva dans le domaine de l'application.

Organisations spécialisées (6)

- S'occupent de domaines spécifiques comme l'agriculture, l'électrotechnique, le soudage, bouteilles sous pressions, comportement correcte avec le gaz.

