



Safety chez Swisscom

Dangers

© SiBe Safety Swisscom Konzern

swisscom

C1 Public



Safety chez Swisscom

Dangers



Selon Directive CFST 6508, Annexe I

Swisscom est classé comme "entreprise avec dangers particuliers" pour le fait que les collaborateurs sont exposés à plusieurs dangers présentes dans l'entreprise selon la Directive CFST (6508, Annexe I).





Safety chez Swisscom

Dangers



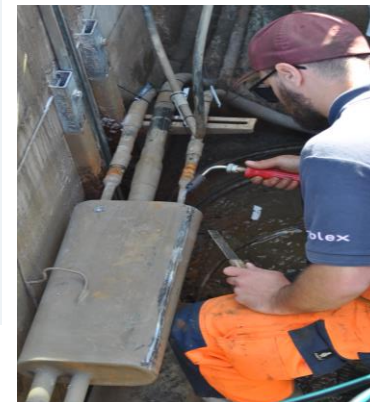
En particulier, Swisscom (directement) ou par l'intermédiaire de partenaires contractuels (p.ex. EG – indirectement), effectue certains travaux qui sont confrontés aux risques suivants:

1. Travaux sans emplacement de travail fixe*

- Secteur principal de la construction et du second œuvre (bâtiment et génie civil): travaux sur les chantiers, nettoyage de bâtiments, travaux de montage, etc.; chantiers en cosortium
- Construction de linges électriques aériennes
- Montage (grands chantiers)
- Ne font pas partie de la catégorie "Travaux sans emplacement de travail fixe": collaborateurs du service extérieur; conseillers, vente; services de montage / de réparation; concierges; entretien de locaux; expédition, magasiniers, convoyeurs, etc.; transports / sociétés de transport

2. Travaux présentant des risques mécaniques élevés: p.ex. où l'on peut se piquer, se couper, être heurté ou écrasé

3. Travaux comportant un risque de chute: postes de travail et voies de circulation surélevés



*Lieu de travail sans l'environnement assuré d'un emplacement de travail fixe, muni normalement d'un équipement permanent et délimité dans l'espace, chez un employeur



Safety chez Swisscom

Dangers



4. **Travaux dans des conditions de service particulières et travaux d'entretien:** avec risque accru d'accident ou de maladie professionnel
5. **Personnes travaillant seules, etc.**
 - Qui exécutent des travaux présentant un risque élevé d'accident y compris les domaines où le personnel peut être menacé d'agression ou d'autres formes de violence
6. **Déplacement manuel de charges, postures et mouvements inadéquats**
 - Manutention de lourdes charges ou de charges à déplacer fréquemment
 - Mouvements répétitifs de levage et port de charges
7. **Liquides, gaz, poussières inflammables:** gaz, vapeurs, aérosols et poussières fines qui, associés à l'air, forment un mélange facilement inflammable
8. **Substances nocives**
9. **Radiations non ionisantes:** champs électromagnétiques, rayons ultraviolets et infrarouges, lumière visible
10. **Laser:** utilisation de lasers des classes 3B et 4
11. **Electrisation**
12. **Activités présentant un risque accru d'accident en raison de la non-perception de signaux sonores**

