

ROM Upgrade Utility (RUU)

Veillez vérifier les points suivants avant la mise à jour

1. L'USB est connecté directement à l'ordinateur.
2. Les modes veille et hibernation de votre ordinateur sont désactivés.
3. Vous devez fermer toutes les applications sur votre ordinateur.
4. Vous devez connecter votre appareil mobile par USB et établir une connexion avec ActiveSync.
5. Ne faites rien sur votre appareil mobile à moins d'y être invité.

Directives concernant la mise à jour de la version de maintenance

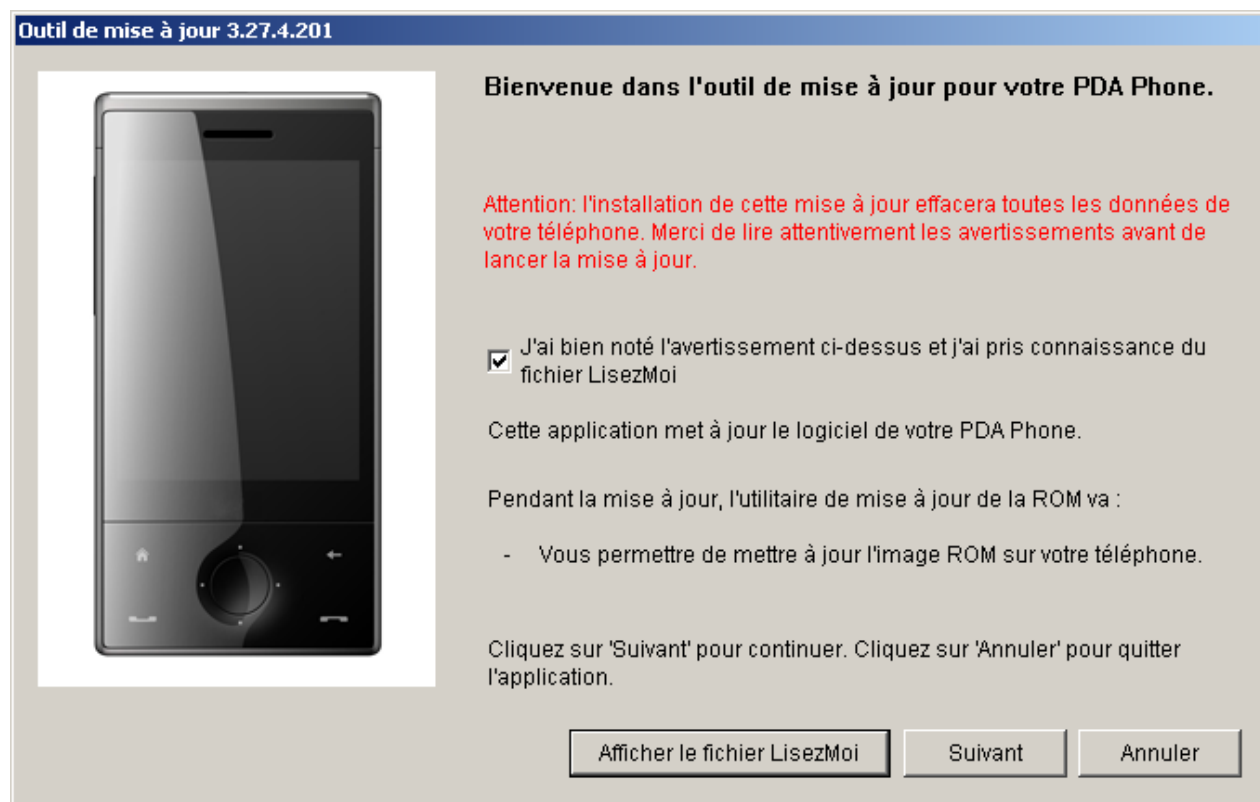
1. Sauvegardez vos données personnelles en utilisant ActiveSync (vous pouvez vous en dispenser si vos données personnelles ne sont pas importantes).
2. Exécutez le RUU (suivez les instructions sur l'écran de votre ordinateur).
3. Restaurez vos données personnelles à l'aide d'ActiveSync (facultatif).

Instructions détaillées pour l'actualisation de la ROM

Il est très important que le service clientèle comprenne bien ces instructions et il est vivement recommandé d'effectuer ce processus pour mieux comprendre les problèmes des clients.

Avant d'exécuter le RUU, veuillez tout d'abord sauvegarder vos données personnelles au moyen d'ActiveSync.

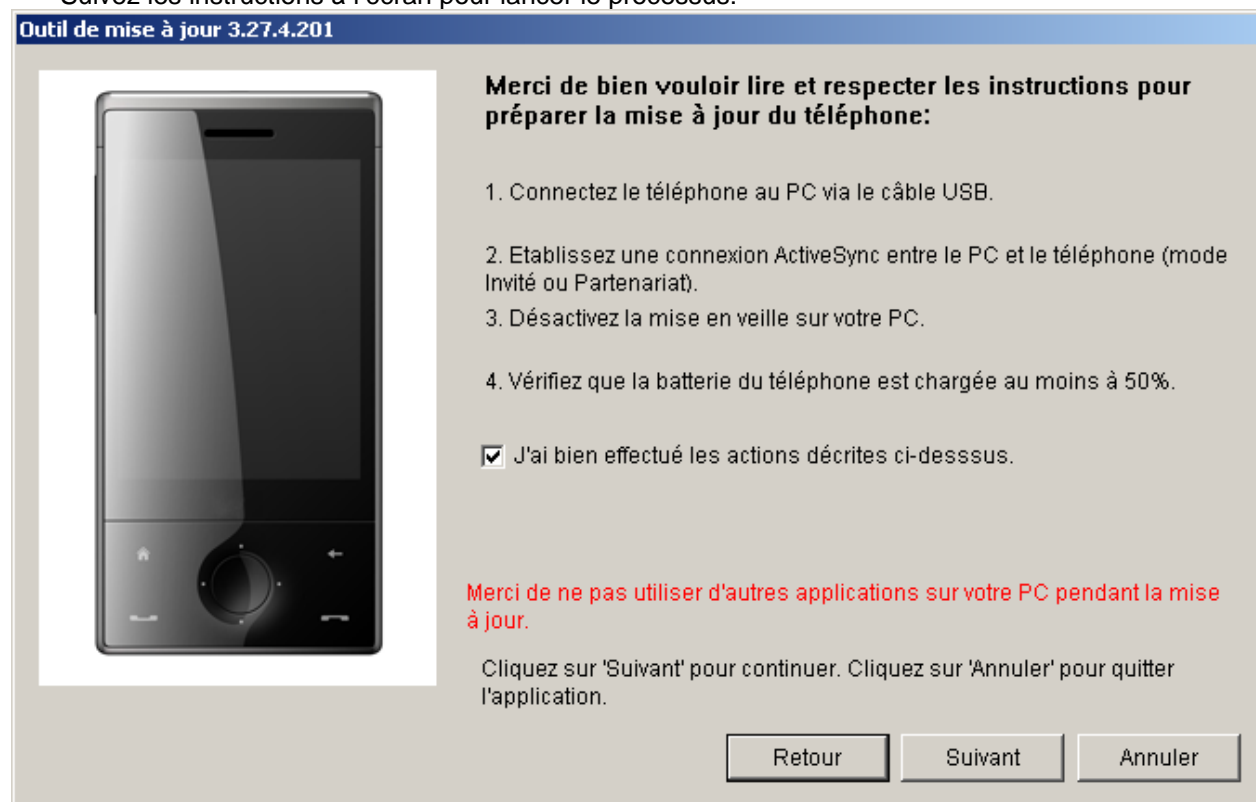
1. Ecran 1 – écran de bienvenue



- Appuyez sur **Suivant** pour lancer le processus.

2. Ecran 2 – écran d'instructions

- Suivez les instructions à l'écran pour lancer le processus:



Vous devez lire toutes les informations affichées à l'écran avant que le bouton **Suivant** soit disponible.

3. Ecran 3 – écran de vérification



Le RUU obtient des informations sur l'appareil et prépare la mise à jour.

4. Ecran 4 – écran de comparaison de l'appareil et de l'image

Outil de mise à jour 3.27.4.201



Version actuelle de votre téléphone:


Version : 5.10.166.2

Sélectionnez une version :

Mise à jour du logiciel de votre téléphone.

Cliquez sur 'Annuler' pour quitter l'application.

Outil de mise à jour 3.27.4.201



Merci de confirmer que vous souhaitez effectuer la mise à jour suivante:

Ancienne version :

Version : 5.10.166.2

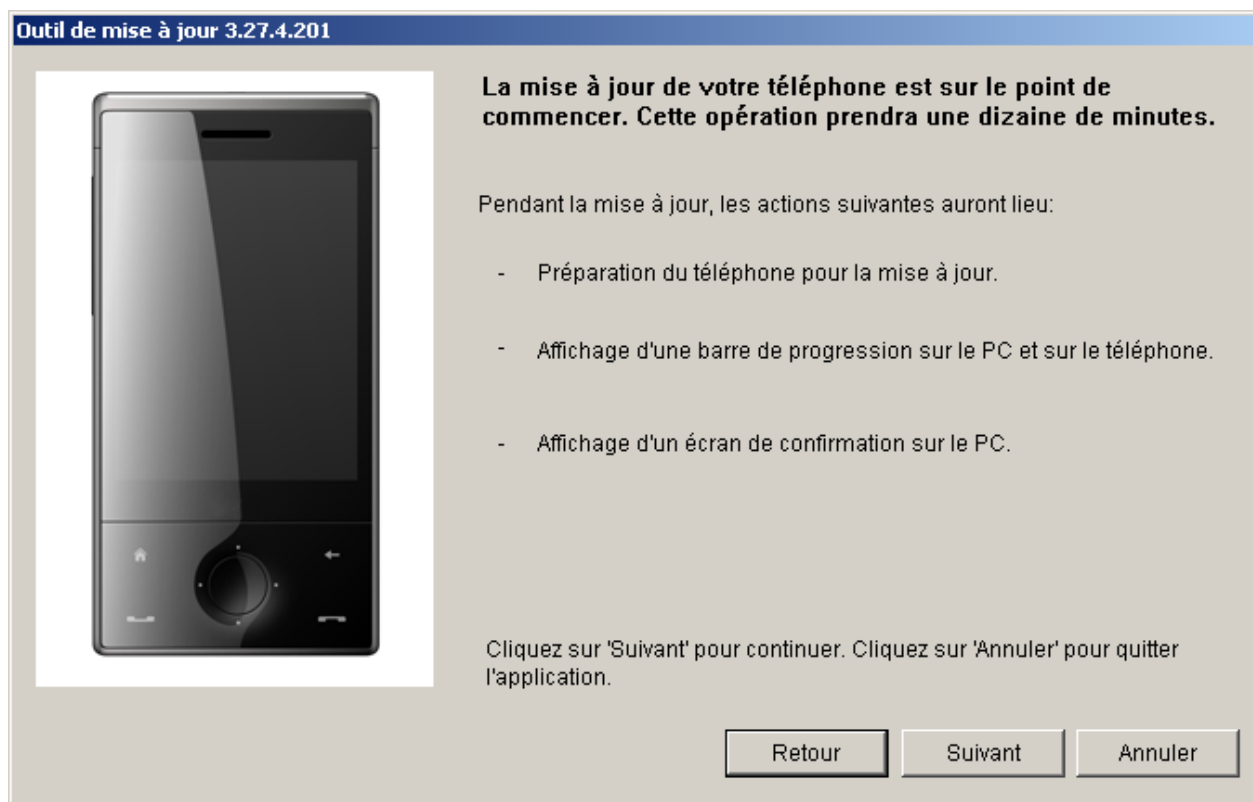
Version à installer :

Version : 5.10.167.3

Cliquez sur 'Suivant' pour continuer. Cliquez sur 'Annuler' pour quitter l'application.

5. Ecran 5 – écran de mise à jour

Vous devez attendre jusqu'à 10 minutes environ pour permettre au RUU de copier les fichiers nécessaires (y compris l'image radio) sur votre appareil.



Vous voyez en même temps une barre de progression en parallèle sur l'affichage de l'appareil mobile.



Pendant la mise à jour, il est possible que la barre de progression s'arrête. C'est normal car le RUU s'ajuste tout seul pour exécuter automatiquement le processus.

6. Ecran 6 – écran de fin



Vous avez maintenant terminé la mise à jour.

Dépannage / Réparation des erreurs

Presque toutes les erreurs du RUU peuvent être réparées. Lorsque des erreurs se produisent, vous trouvez le message d'erreur et les solutions correspondantes dans le RUU et le présent mode d'emploi.

Si les solutions permettent de réparer les erreurs, procédez comme suit pour continuer le processus de mise à jour:

1. Déconnectez votre appareil mobile de la base/du câble USB.
2. Réinitialisez votre appareil mobile.
3. Reconnectez votre appareil mobile à la base/au câble USB.
4. Vérifiez que la base/câble de communication est connecté correctement.
5. Exécutez de nouveau le programme de mise à jour de la ROM.

Si les solutions ne permettent pas de réparer les erreurs, veuillez vous reporter à la section Questions & Réponses pour plus de détails.

ERREUR [202, 204]: CONNEXION

Avant d'exécuter le RUU, vous devez établir une connexion entre votre appareil et l'ordinateur au moyen d'ActiveSync. Ce message s'affiche si la connexion avec ActiveSync n'est pas correctement établie.

ERREUR [260]: CONNEXION

Cette erreur se produit lors d'une erreur de port ouvert avant la mise à jour de l'image ROM CE.

Solution: Vous pouvez réinitialiser l'appareil et exécuter à nouveau le RUU. Si une «ERREUR DE PORT OUVERT» se produit à nouveau, nous vous suggérons de réinitialiser l'appareil et d'essayer encore une fois.

ERREUR [206]: ALLOCATION MEMOIRE
ERREUR [280]: ERREUR DE MISE A JOUR

Veillez fermer les autres programmes en cours sur votre ordinateur et exécutez à nouveau le RUU.

ERREUR [208]: OUVERTURE FICHIER
ERREUR [210]: LECTURE FICHIER

Il manque au RUU certains fichiers importants pour pouvoir continuer. Téléchargez de nouveau le RUU.

ERREUR [212]: CREATION FICHIER
ERREUR [214]: ECRITURE FICHIER
ERREUR [222, 224]: APPAREIL NE RÉPOND PAS

Ce message d'erreur s'affiche si la télécommande ne fonctionne pas. Veuillez vérifier la connexion ActiveSync et essayez à nouveau de lancer le RUU.

ERREUR [220]: ALIMENTATION DE LA BATTERIE PRINCIPALE

Ce message d'erreur s'affiche si l'autonomie de la batterie de votre appareil est insuffisante. Le RUU doit être branché au bloc secteur pour être rechargé, il est cependant nécessaire de vérifier si votre appareil dispose de suffisamment de courant pour la mise à jour radio. Car, même branché au bloc secteur, l'appareil ne sera pas rechargé pendant la mise à jour radio.

ERREUR [238]: LECTURE FICHIER

Pour des raisons inconnues, l'image ROM dans votre ordinateur présente des erreurs. Vous devez télécharger le RUU au complet et réessayer.

ERREUR [240]: OUVERTURE FICHIER

Veillez vérifier que l'image qui a été téléchargée se trouve bien dans le répertoire du RUU. Pour une raison inconnue, l'image ROM ne se trouve pas dans le répertoire du RUU, vous devez télécharger le RUU et réessayer.

ERREUR [242]: LANGUE INVALIDE
ERREUR [244]: ID MODELE INVALIDE
ERREUR [294]: ID VENDEUR INVALIDE
ERREUR [296]: MISE A JOUR SEULEMENT

Un de ces messages d'erreur s'affiche si vous utilisez le mauvais RUU pour la mise à jour. Le RUU vérifie si l'identifiant du modèle et si l'identifiant de la langue sont compatibles avec l'appareil. Veuillez rechercher l'outil RUU correct pour la mise à jour.

ERREUR [246]: APPAREIL NE RÉPOND PAS

Le RUU ne peut pas lancer le processus de mise à jour. Veuillez contacter notre service clientèle pour recevoir de l'aide.

ERREUR [262, 276, 284, 302]: ERREUR DE MISE A JOUR

Cette erreur s'est produite pendant le processus de mise à jour du code ROM CE.

Solution: si cela se produit, vous pouvez effectuer une réinitialisation logicielle de l'appareil et exécuter de nouveau le RUU. Elle peut ensuite être réparée.

Remarque: à ce niveau, le Win CE est détruit; l'appareil est en mode de mise à jour.

ERREUR [300]: OUTIL DE MISE A JOUR INVALIDE

Un message d'erreur s'affiche si vous utilisez le mauvais RUU pour la mise à jour.

ERREUR [330]: ERREUR D'IMAGE ROM

Ce message d'erreur s'affiche si vous utilisez le mauvais RUU pour la mise à jour et si la taille du fichier de l'image est plus grande que la ROM Flash. Vous devez télécharger le RUU approprié pour effectuer la mise à jour.

Questions & Réponses concernant la mise à jour RUU

1. Q: Avant de contacter le service clientèle pour demander de l'aide...
R: Indiquez le message d'erreur (n° d'erreur) qui est affiché sur l'ordinateur au service clientèle.
2. Q: Combien de temps dure le processus «Vérification des informations sur votre appareil mobile... Veuillez patienter...»?
R: Cela prendra environ une minute, mais cela dépend toutefois de la vitesse de votre ordinateur.
3. Q: Que faire si la barre de progression sur l'appareil mobile devient rouge?
R: Ne faites rien. C'est normal car le RUU s'ajuste pour terminer le processus automatiquement. Vous ne devez pas interrompre le processus en retirant l'appareil de sa base, à moins d'y être invité.
4. Q: Pendant la mise à jour, la barre de progression bouge. Si des erreurs se produisent ensuite, le message d'erreur (ERREUR [262]: ERREUR DE MISE A JOUR) s'affiche, que dois-je faire?
R: Ceci peut se produire lorsque la connexion est interrompue, lorsque l'alimentation électrique fait défaut, lorsque l'ordinateur hôte se plante ou pour une autre cause. Vous continuez à voir la barre de progression sur l'écran mais elle ne bouge pas. L'appareil ne peut pas ouvrir l'écran Win CE et vous ne pouvez donc pas vous connecter avec ActiveSync. Ne vous inquiétez pas. En général, cela peut être réparé. Suivez tout simplement les instructions affichées dans le dialogue d'erreur, réinitialisez l'appareil et exécutez ensuite à nouveau le RUU. Le RUU charge à nouveau l'image complète.
Remarque: Vous devez retirer la batterie et réinitialiser l'appareil mobile.
5. Q: Si le message ERREUR [300] OUTIL DE MISE A JOUR INVALIDE s'affiche, que dois-je faire?
R: Un message d'erreur s'affiche si vous utilisez le mauvais RUU pour la mise à jour. Veuillez rechercher l'outil RUU correct pour la mise à jour.
6. Q: Si le message ERREUR [220] ALIMENTATION DE LA BATTERIE PRINCIPALE s'affiche, que dois-je faire?
R: Ce message d'erreur s'affiche si l'autonomie de la batterie de votre appareil est insuffisante. Le RUU doit être branché au bloc secteur pour être rechargé, il est cependant nécessaire de vérifier si votre appareil dispose de suffisamment de courant pour la mise à jour radio. Car, même branché au bloc secteur, l'appareil ne sera pas rechargé pendant la mise à jour radio.
7. Q: J'utilise le RUU pour effectuer la mise à jour et une erreur s'est produite. Mon appareil démarre toujours en écran tricolore et je ne peux plus accéder au CE OS. Que dois-je faire?
R: Si la mise à jour a échoué, vous verrez toujours votre appareil démarrer en écran tricolore. C'est normal et cela peut être réparé. Suivez les instructions afin de réinitialiser votre appareil et d'établir une connexion avec l'ordinateur.
 1. Déconnectez votre appareil mobile de la base/ du câble USB.
 2. Réinitialisez votre appareil mobile.
 3. Reconnectez votre appareil mobile à la socle/au câble USB.
 4. Vérifiez que le socle/câble de communication est correctement connecté.
 5. Exécutez de nouveau l'utilitaire de mise à jour de la ROM.Vous devez ignorer la connexion ActiveSync.