

Swisscom (Schweiz) AG  
Contact Center  
CH-3050 Bern

[www.swisscom.ch](http://www.swisscom.ch)

11/2012 YM.AP.4641.UM.SW.D07

Universal Verbindungs-Kit einrichten  
Installer le Kit de Connexion Universel  
Installare il Kit di Connessione Universale  
Install the Universal Connection Kit

S. 2

p. 6

p. 10

p. 14

---

UNO



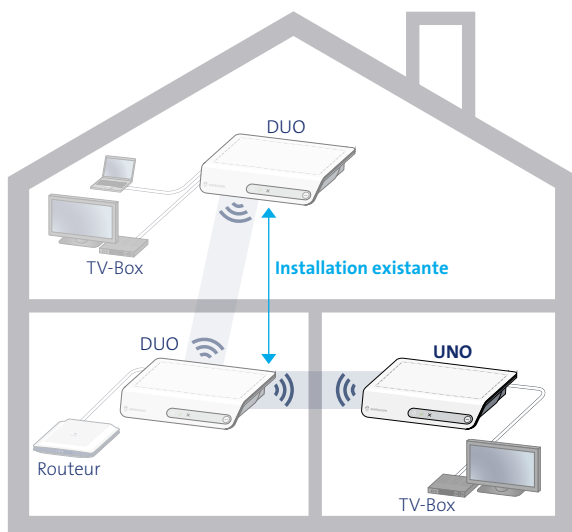
swisscom

## Exemple d'installation

Le **Kit de Connexion Universel sans fil UNO** sert d'appareil supplémentaire à un Kit de Connexion Universel DUO existant. L'appareil UNO peut être utilisé dans les deux cas de figure suivants:

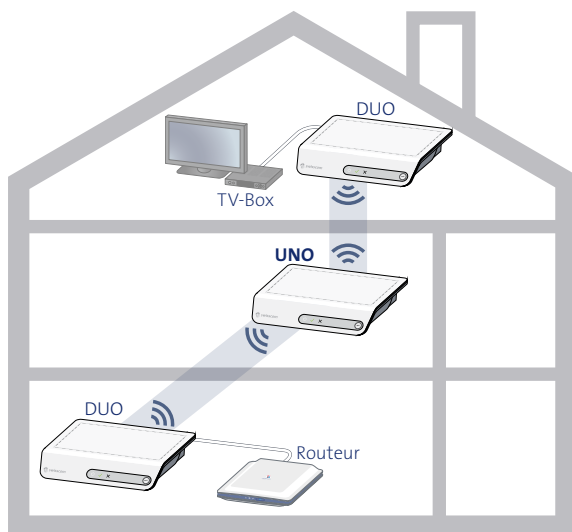
### Internet dans un local supplémentaire

Le **Kit de Connexion Universel UNO** vous permet de raccorder un local supplémentaire et de relier à Internet jusqu'à **quatre appareils** avec connexion Ethernet (par exemple la Swisscom TV-Box, un ordinateur ou des consoles de jeux).



### Augmenter la portée

Il est également possible d'étendre la portée d'un Kit de Connexion Universel DUO existant, en plaçant le kit UNO entre les deux appareils du Kit de Connexion Universel DUO.



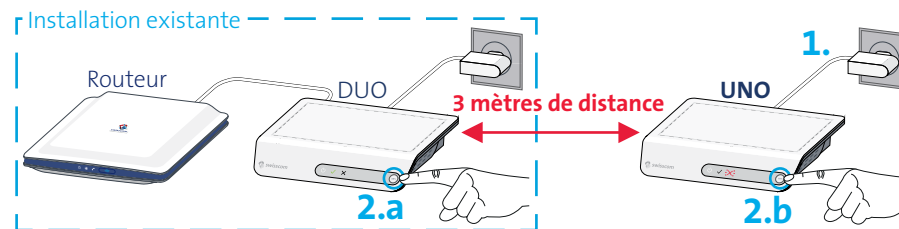
## Configurer le Kit de Connexion Universel UNO (Internet dans un local supplémentaire)

### Préparation: relier le nouveau Kit de Connexion UNO

1. Raccordez à la prise de courant l'appareil UNO dans le local où se trouve votre routeur, à **une distance de trois mètres** de l'appareil DUO existant. Attendez **deux minutes jusqu'à ce** ~~X~~ **que l'appareil clignote.**



#### Installation existante



2. 2.a Pressez la **touche WPS** (WPS) sur l'appareil DUO existant (près du routeur) et, après quelques secondes, sur le nouvel appareil UNO (2.b). Les LED de connexion (✓) commencent à clignoter et les appareils se connectent de manière autonome. **Cette procédure dure cinq minutes.** Dès que ✓ passe au vert, la liaison est établie.



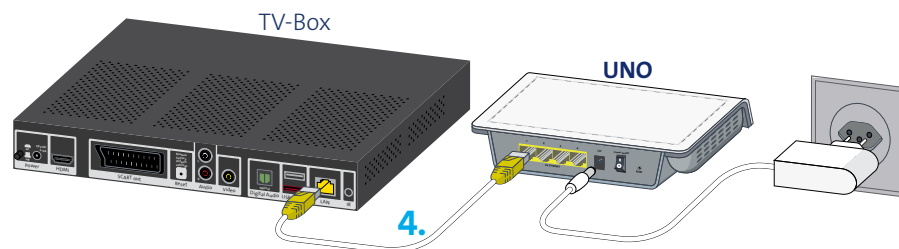
**Remarque:** si la LED de connexion ne passe pas au vert après cinq minutes sur l'appareil UNO, répétez l'étape 2.

### Installer le Kit de Connexion UNO au lieu d'utilisation

3. L'appareil UNO peut maintenant être déconnecté et placé à côté de l'appareil que vous souhaitez raccorder à Internet (dans ce cas, la TV-Box dans un autre local).
4. Raccordez la TV-Box avec le câble Ethernet (fiches jaunes). La liaison sans fil est établie de manière autonome. **Cette procédure dure jusqu'à cinq minutes.** Dès que la LED de connexion (✓) passe au vert, la liaison est établie et la TV-Box est raccordée à Internet.



**Remarque:** si la LED de connexion ne passe pas au vert après cinq minutes, veuillez lire le chapitre «Dépannage» (page 9).



# Configurer le Kit de Connexion Universel UNO (augmenter la portée)

## Préparation: relier le Kit de Connexion UNO

Exécutez les étapes 1. – 2. du chapitre «Configurer le Kit de Connexion Universel UNO (Internet dans un local supplémentaire)» (page 7).

## Placer le Kit de Connexion UNO au milieu

3. L'appareil UNO peut maintenant être déconnecté et placé à mi-chemin environ des appareils DUO à relier.

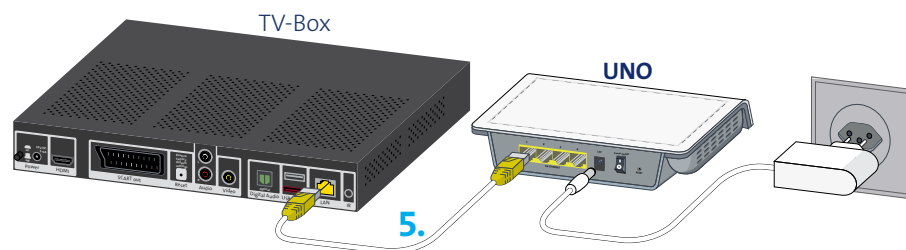
4. La liaison est établie de manière autonome. **Cette procédure dure jusqu'à cinq minutes.** Dès que les LED de connexion de l'appareil UNO et de l'appareil DUO à relier (✓) passent au vert, la liaison est établie.



**Remarque:** si les LED de connexion ne passent pas au vert après cinq minutes, veuillez lire le chapitre «Dépannage» (page 9).

## En option: relier des appareils avec connexion Ethernet

5. Outre la possibilité d'extension de la portée, l'appareil UNO peut, si nécessaire, aussi être utilisé pour relier des appareils avec connexion Ethernet (par exemple la TV-Box). Raccordez à cet effet la TV-Box avec le câble Ethernet (fiches jaunes).



# Dépannage

## Affichages de courant



**Blanc:** l'appareil est activé



**Blanc clignotant:** actualisation du logiciel > **veuillez patienter**



**Déconnecté:** l'appareil est désactivé ou n'est pas sous tension

## LED de connexion



**Vert clignotant:** liaison en cours d'établissement > **veuillez patienter**



**Vert:** bonne liaison



**Rouge:** mauvaise liaison (par exemple l'image TV est saccadée)

Les appareils sont reliés entre eux, mais la distance est trop importante. Exécutez l'une des mesures suivantes:

- > Réduisez la distance en disposant les appareils autrement.
- > Utilisez un Kit de Connexion UNO supplémentaire afin d'amplifier la liaison (page 6).



**Rouge clignotant:** pas de liaison avec la contrepartie

Exécutez l'une des mesures suivantes:

- > Réduisez la distance en disposant les appareils autrement.
- > Reliez les appareils en utilisant la touche WPS (page 7, étapes 1. – 2.).
- > Utilisez un Kit de Connexion UNO supplémentaire afin d'amplifier la liaison (page 6).

# Instructions d'utilisation et de sécurité

- > Installez le Kit de Connexion conformément aux présentes instructions.
- > N'obtenez aucun orifice d'aération.
- > Ne placez pas l'appareil directement au sol.
- > N'enfermez pas l'appareil dans une armoire ou un conteneur similaire.
- > Disposez l'appareil à une distance de 15 cm au moins des parois.
- > N'installez pas l'appareil dans un coin de la pièce.
- > Ne placez pas l'appareil à proximité d'appareils Bluetooth ou d'un four à micro-ondes.