



Les listes de chaînes facilitent votre choix

Vous pouvez créer des listes de chaînes, c.-à-d. intégrer ou supprimer des chaînes dont vous pouvez modifier l'ordre.

> Touche  >  dans le menu en haut à gauche
> Paramétrage TV > Listes de chaînes TV > **Créer une liste de chaînes**

Astuce: dans l'espace client, adaptez plus simplement les listes de chaînes: www.swisscom.ch/login > Swisscom TV > Gérer les chaînes TV > **Créer nouvelle liste de chaînes**

Choisissez ensuite votre liste de chaînes dans le TV Guide grâce à la touche **Option**.

Swisscom TV – même lorsque vous êtes en déplacement

L'application gratuite Swisscom **TV Air** vous permet de regarder la Live-TV, le Replay* et vos enregistrements* sur votre **smartphone/tablette**. Consultez le programme de télévision et enregistrez des émissions intéressantes pour plus tard même lorsque vous êtes en déplacement. Vous trouverez plus d'informations sur: www.swisscom.ch/apps

Astuce: vous pouvez télécharger les émissions avec  et les regarder ensuite même **sans connexion Internet**.

Et sur votre **ordinateur**: <http://tvair.swisscom.ch>

Affichez vos photos de vacances sur le téléviseur

Vous pouvez désormais aussi visionner des photos par Swisscom TV sur votre téléviseur.

> Créez un compte gratuit sous www.mycloud.ch
> Sélectionnez «Raccorder à la TV» en haut à gauche sous vos initiales et suivez les instructions sur l'écran.

Vous pouvez désormais visionner sur le téléviseur les photos enregistrées dans myCloud:

> Touche  > **Apps** > 

Swisscom (Suisse) SA
Contact Center
CH-3050 Berne

www.swisscom.ch
0800 800 800

Swisscom TV Entertainment OS3

Comment utiliser Swisscom TV



Replay – nous arrêtons le temps pour vous

Le Replay* vous permet de visionner et d'enregistrer des émissions sur les chaînes TV disponibles jusqu'à sept jours après leur diffusion. Activez Replay sous:

> Touche  >  dans le menu en haut à gauche > Paramétrage TV >  **Replay** > **activer**

Des applications – pas seulement sur le smartphone

Les apps constituent une plateforme ouverte pour les partenaires intégrés. YouTube, myCloud, Redbull et bien plus encore sont déjà installés sur votre Swisscom TV. Jetez-y un coup d'œil et testez les apps.

> Touche  > **Apps**

Recherche

Vous pouvez saisir des termes de recherche :

> Touche **Option** > OK > Saisir un terme de recherche

* La disponibilité et le contenu du Replay varient selon le type d'abonnement.

Fonctions essentielles

Plus de détails sous www.swisscom.ch/TVremote

Dans une émission*

Revenir 10 secondes en arrière: ⏮

Mettre l'émission en pause ou reprendre le visionnage: ⏸

Avancer de 30 secondes: ⏭

Informations sur l'émission en cours: OK

Dans le menu

Naviguer dans le menu: **cercle**

Confirmer: **OK**

Retourner à l'étape précédente – appuyer 1x brièvement: ⏮ **Back**

Retourner à l'émission en cours – appuyer 1x longuement: ⏮ **Back**

Couper le son

Changer de chaîne

Zapper entre les deux dernières chaînes – appuyer 1x brièvement: ⏮

Liste des derniers contenus visionnés – appuyer 1x longuement: ⏮

Changer de chaîne: ⬆

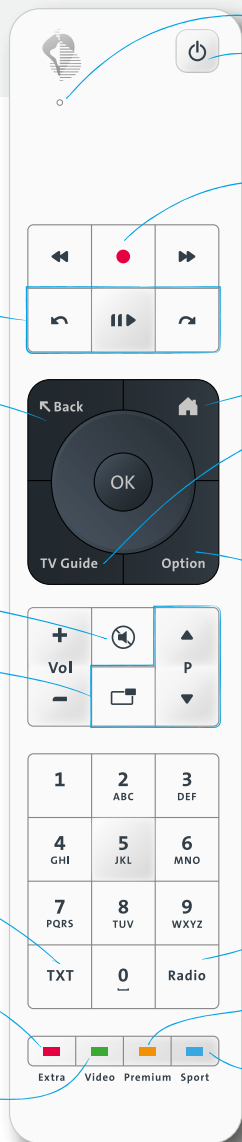
Télétexte

Extra

Plus que le télétexte – découvrez HbbTV, la télévision interactive.

Video

Votre vidéothèque à la maison – louez et achetez des films et séries.



Témoin LED

Allumer / éteindre

Enregistrement* (également en Replay)

Enregistrer l'émission – appuyer 1x brièvement: ●

Enregistrer la série – appuyer 2x brièvement: ●●

Regarder des enregistrements – appuyer 1x longuement: ●●●

TV Guide (programme TV électronique)

Ici, vous trouverez le programme TV en un coup d'œil. Voyez ce qui passe à la télévision, enregistrez* des émissions intéressantes ou démarrez des émissions en direct et en Replay*.

Astuce: ⏮ ⏭ vous pouvez parcourir les émissions toutes les 24 h.

Option

Cette touche offre de nombreuses informations utiles, des possibilités de visualisation et de filtre, par exemple sélectionner une deuxième langue, les sous-titres, la liste de chaînes – essayez!

Radio

Premium

Plongez dans les univers de Teleclub – ils sont regroupés ici pour vous.

Sport

En direct – vous accédez ici directement à vos sports favoris.

Désormais une seule télécommande

Téléviseur en / hors – Adapter le volume de la TV

Activez la fonction ici:

> Touche 🏠 > ⚙️ dans le menu en haut à gauche

> Paramétrage général > **Connecter la télécommande**

Ecran d'accueil 🏠

> Vous trouverez les paramètres TV en haut à gauche sous ⚙️

> Consultez les univers thématiques et configurez-les individuellement.

> Accédez aux dernières émissions que vous avez regardées.

> Regardez ce qui passe actuellement sur vos chaînes préférées.

> Découvrez de passionnantes astuces et apps.

Astuce: vous pouvez démarrer directement des émissions: ⏮

Astuce: parcourir les émissions vous permet d'atteindre plus rapidement votre objectif:

> ⏮ ⏭ et ⬆

Vous pouvez parcourir les émissions sur l'écran d'accueil, dans le TV Guide et dans d'autres listes.

* La disponibilité et le contenu du Replay varient selon le type d'abonnement.