

Instructions

pour le téléchargement, l'installation et la configuration de Skype Entreprise avec la caméra Logitech ConferenceCam Connect.

Version: **7 décembre 2017**

Matériel nécessaire:

- Logitech ConferenceCam Connect
- PC avec les droits d'administrateur (installation de logiciels)
- Connexion Internet (WLAN)

Table des matières

1.	Lien vers Skype Entreprise	3
2.	Téléchargement de Skype Entreprise	4
3.	Installation de Skype Entreprise	7
4.	Connexion à Skype Entreprise	9
5.	Configurer la tour de caméra	12
6.	Rechercher et appeler des personnes	13

1. Lien vers Skype Entreprise

Téléchargement depuis Internet

Dans l'e-mail envoyé par Swisscom, vous avez obtenu le lien suivant pour l'installation de Skype Entreprise.

<https://support.office.com/fr-fr/article/Installer-Skype-Entreprise-8a0d4da8-9d58-44f9-9759-5c8f340cb3fb?omkt=fr-CH&ui=fr-FR&rs=fr-CH&ad=CH>

Pour l'ouvrir, maintenez la touche Ctrl enfoncée et cliquez dessus à l'aide de la souris.

Si vous ne parvenez pas à ouvrir le lien, effectuez une recherche dans votre moteur de recherche (p. ex. Google).

The screenshot shows a Google search interface. The search bar contains the text "télécharger skype entreprise". Below the search bar, there are tabs for "Tous", "Actualités", "Vidéos", "Images", and "Shopping". The search results show "Environ 575 000 résultats (0,45 secondes)". The first result is "Installer Skype Entreprise - Support Office" with a URL starting with "https://support.office.com/...". A second result is "Téléchargez les applications Skype Entreprise sur..." with a URL starting with "https://products.office.com/fr-ch/skype-for-business/downk...". A third result is "How to install the Skype for Business Basic stand-alone client" with a URL starting with "https://support.microsoft.com/.../how-to-install-the-skype-for-business-basic-stand-alo...".

Callouts in the image:

- A red box highlights the search query "télécharger skype entreprise".
- A blue callout points to the search bar with the text: "Saisissez la recherche suivante sur Internet."
- A red box highlights the first search result "Installer Skype Entreprise - Support Office".
- A blue callout points to this result with the text: "Sélectionnez ce résultat de recherche pour accéder à la page de téléchargement."

2. Téléchargement de Skype Entreprise

Skype Entreprise / Prise en main / Installer / Installer Skype Entreprise

Installer Skype Entreprise

Applicable à : Office pour les entreprises, Office 365 Admin, Office 365 Petite Entreprise, Plus...

Sélectionnez le système d'exploitation de votre ordinateur. Dans notre exemple, nous utilisons Windows.

Windows Mac

Installation de Skype Entreprise sur Windows

- Télécharger et installer Skype Entreprise avec Office 365
- Installer Skype Entreprise avec Office 2007, 2010 ou 2013
- Télécharger et installer Skype Entreprise Basic, téléchargement gratuit**
- Plus d'instructions sur l'installation de Skype Entreprise

Cliquez ensuite sur le sous-menu suivant.

Télécharger et installer Skype Entreprise Basic, téléchargement gratuit

Sélectionnez cette option pour continuer.

- Télécharger et installer Skype Entreprise Basic**

Lorsque vous cliquez sur le bouton **Télécharger** sur la page, vous êtes invité à choisir le téléchargement qui correspond à l'édition de vos autres applications Office (édition 32 bits ou 64 bits). Si vous ne la connaissez pas, choisissez 32. Le programme d'installation vérifie l'édition pour vous.

- Si vous souhaitez déployer Skype Entreprise Basic pour un nombre important de personnes dans votre entreprise, reportez-vous à la rubrique [Déploiement du client Skype Entreprise dans Office 365](#) pour obtenir des informations sur les outils de déploiement que vous pouvez utiliser.

Microsoft Skype for Business Basic

Le Microsoft Download Center s'ouvre alors. Sélectionnez tout d'abord la langue souhaitée.

Important! Selecting a language below will dynamically change the complete page content to that language.

Select Language: ▼ Download

- English
- Arabic
- Bulgarian
- Chinese (Simplified)
- Chinese (Traditional)
- Croatian
- Czech
- Danish
- Dutch
- English
- Estonian
- French
- German
- Greek
- Hebrew
- Hindi

Microsoft Skype for Business Basic offers instant messaging (IM), audio and video calls, online meetings, screen sharing, and sharing capabilities all from one, easy-to-use interface.

- + Details
- + System Requirements
- + Install Instructions

Sélectionnez une langue : Français ▼ Télécharger

Cliquez ensuite sur le bouton «Télécharger».

Sélectionnez le téléchargement pour Windows 32 bits ou 64 bits. En cas de doute, sélectionnez (comme ici) le système 32 bits.

Choisissez le téléchargement souhaité

<input type="checkbox"/>	Nom du fichier		Taille
<input type="checkbox"/>	lyncentry_4417-1000_x64_fr-fr.exe	Windows 64 bits.	491.7 MB
<input type="checkbox"/>	lyncentry_4417-1000_x86_fr-fr.exe	Windows 32 bits.	424.1 MB

Récapitulatif du téléchargement :
KBMBGB

1. lyncentry_4417-1000_x86_fr-fr.exe

Taille totale : 424.1 MB

Next

Lancez le téléchargement en cliquant sur le bouton «Next».

Vous pouvez consulter le statut du téléchargement en haut à droite ...

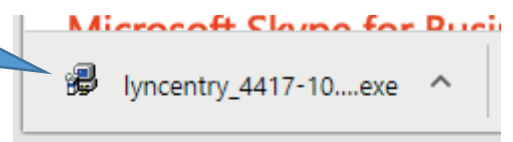
... ou en bas à gauche du navigateur.

Veillez patienter, le téléchargement n'est pas encore terminé.

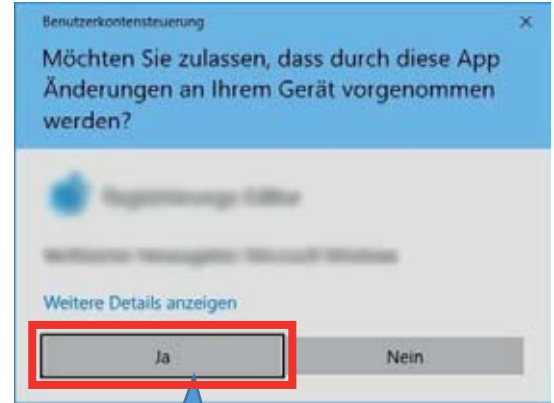
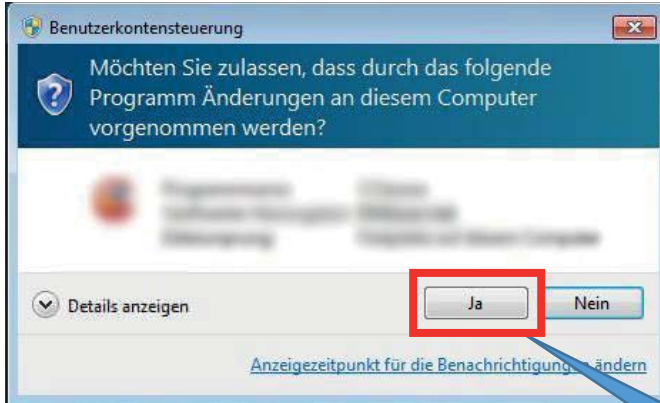
Le téléchargement est désormais terminé.

3. Installation de Skype Entreprise

Pour démarrer l'installation, effectuez un double-clic sur le nom du fichier. Vous pouvez également ouvrir le fichier EXE à partir du dossier «Téléchargements» dans le gestionnaire de fichiers.

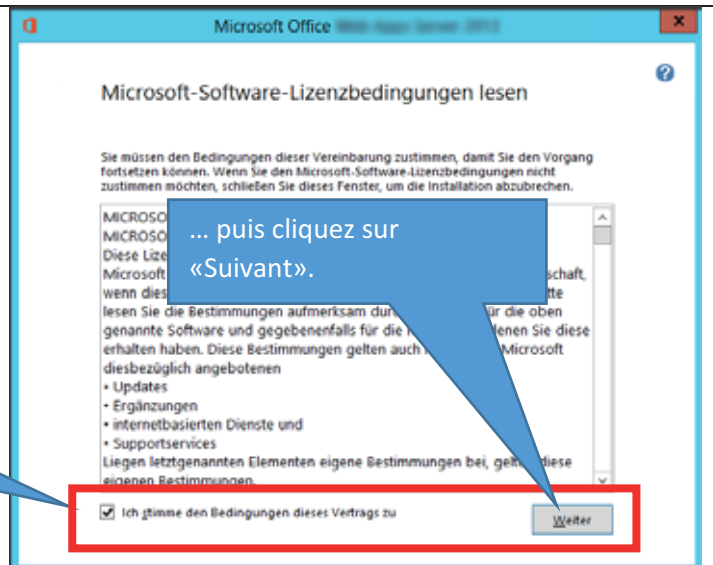


Les messages système suivants peuvent varier selon la version de Windows utilisée.



Confirmez en cliquant sur «Oui».

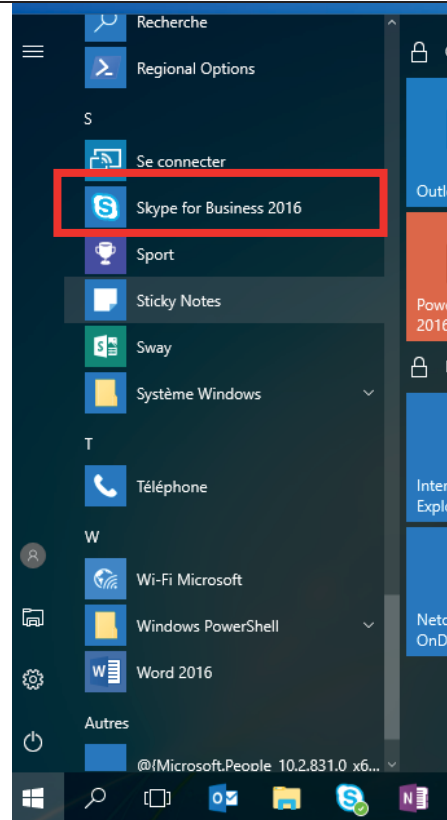
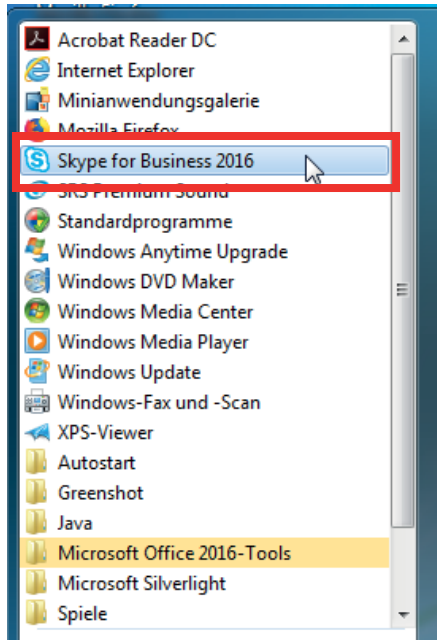
Acceptez les conditions générales d'utilisation en cochant la case ...



... puis cliquez sur «Suivant».

4 Connexion à Skype Entreprise

Lancez le programme Skype Entreprise à partir du menu de démarrage Windows.



Das Wichtigste zuerst

Nur Updates installieren

Wichtige und empfohlene Updates für Office, Windows und andere Microsoft-Software installieren.

Später nachfragen

Solange Sie keine Entscheidung getroffen haben, ist Ihr Computer möglicherweise für Sicherheitsrisiken anfällig.

Dieses Produkt enthält außerdem automatische Office-Updates. [Weitere Informationen](#)

Indem Sie auf "Zustimmen" klicken, akzeptieren Sie den Microsoft Office-Lizenzvertrag. [Lizenzvertrag anzeigen](#)

Zustimmen

Par mesure de sécurité, nous vous recommandons d'installer les mises à jour.

Cliquez sur «Accepter».

Pour vous connecter, vous avez besoin des identifiants de connexion indiqués dans l'e-mail.

Nous sommes heureux de vous compter parmi les utilisateurs de VEDIAMO. Conformément à votre commande, nous avons créé votre compte pour Skype for Business. Vous trouverez dans cet e-mail les données d'accès à votre compte dont vous avez besoin pour vous connecter. Après la première connexion, vous pourrez modifier le mot de passe comme vous l'entendez.

Nom d'utilisateur: felix.muster@suisseedu.onmicrosoft.com
Mot de passe: *****|

Skype Entreprise

Fichier Outils Aide

Skype Entreprise

Connexion

Adresse de connexion :

felix.muster@suisseedu.onmicrosoft.com

Utilisez l'adresse de connexion de votre entreprise (pas un pseudo Skype ni un compte Microsoft)

Plus d'infos

Supprimer mes informations de connexion

Statut de connexion :

Disponible

Se connecter

Saisissez ici l'adresse de connexion indiquée ...

Le mot de passe se trouve également dans l'e-mail que vous avez reçu ...

... puis cliquez sur «Se connecter» pour continuer.

... cliquez de nouveau sur «Se connecter» pour continuer.

Voulez-vous enregistrer vos informations de connexion Skype Entreprise ?

Voulez-vous enregistrer ces informations et être connecté automatiquement la prochaine fois ?

Oui Non

Répondez aux questions sur vos préférences.

Skype Entreprise

Fichier Conférence maintenant Outils Aide

Activités du jour

Felix Muster
Disponible
Définir votre emplacement

Rechercher une personne

GROUPES STATUT RELATIONS NOUVEAU

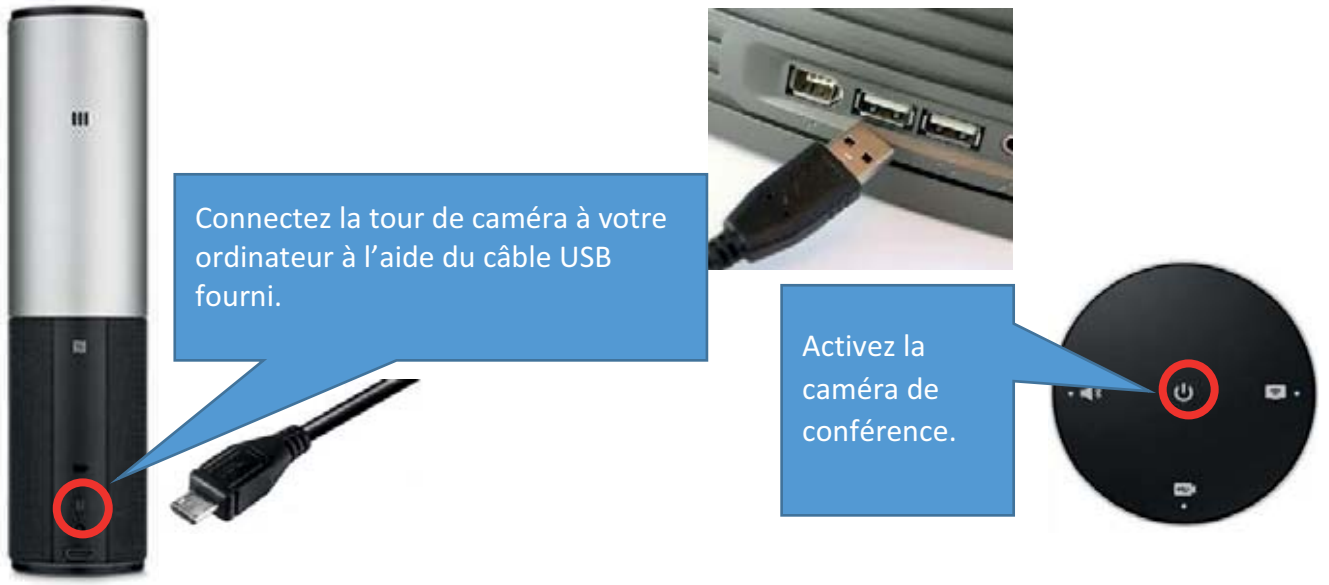
FAVORIS

AUTRES CONTACTS (0)

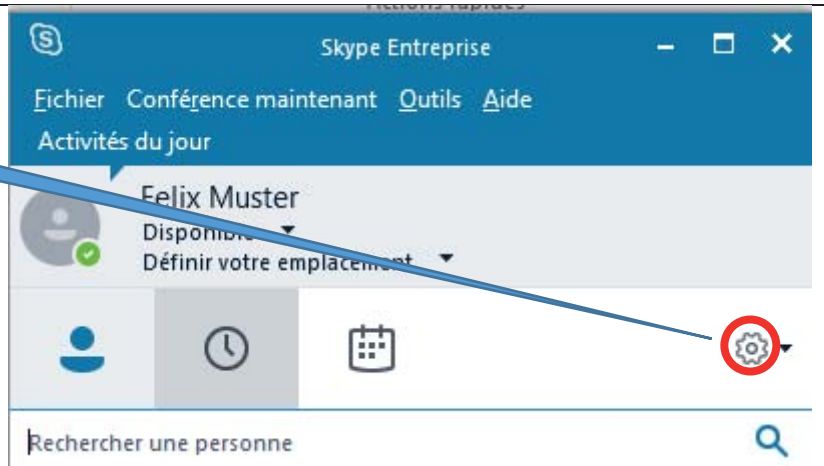
Pour ajouter des contacts, vous pouvez les glisser-déplacer d'un autre groupe ou les ajouter à partir d'une recherche.

Interface utilisateur de Skype Entreprise.

5. Configurer la tour de caméra



Ouvrez les Options.



Skype Entreprise - Options

- Général
- Personnel
- Liste des contacts
- Statut
- Mon image
- Téléphones
- Alertes
- MI
- Sonneries et sons
- Périphérique audio

Périphérique audio

Sélectionnez le périphérique à utiliser pour les appels audio :

- Téléphone mains libres
ConferenceCam Connect
- Téléphone mains libres
ConferenceCam Connect
- Micro et haut-parleurs PC
- Configuration par défaut de votre ordinateur

Sélectionnez «Périphérique audio» et vérifiez si la ConferenceCam Connect est bien définie comme haut-parleur.

Sélectionnez «Périphérique vidéo» et vérifiez si la ConferenceCam Connect est bien définie comme caméra.

Skype Entreprise - Options

- Général
- Personnel
- Liste des contacts
- Statut
- Téléphones
- Alertes
- MI
- Sonneries et sons
- Périphérique vidéo
- Transfert d'appel
- Enregistrement de fichiers
- Enregistrement
- Réunions Skype

Périphérique vidéo

Sélectionnez la caméra à utiliser pour les appels vidéo :

- ConferenceCam Connect

Paramètres de la caméra

6. Rechercher et appeler des personnes

Saisissez ici un terme de recherche pour afficher une sélection de participants dans la liste des contacts.

Ici, vous pouvez choisir d'ajouter des contacts à un groupe spécifique.

Le sous-menu s'ouvre en effectuant un clic droit sur l'image.

Rechercher une personne

GROUPES STATUT RELATIONS NOUVEAU

FAVORIS

AUTRES CONTACTS (0) Appel de Musterschüler (Appeler)

Vous pouvez directement appeler des participants depuis la liste des contacts ou des favoris. Positionnez votre curseur sur l'image du participant pour afficher ces boutons.

Une fois la connexion avec les participants établie, vous pouvez gérer la discussion à l'aide de ces boutons.

Ce bouton vous permet d'activer ou de désactiver le microphone.

Mettez fin à la discussion en cliquant sur le bouton rouge.

Ce bouton vous permet d'activer ou de désactiver la caméra.