



Safety presso Swisscom

Gli organi esecutivi

© SiBe Safety Swisscom Konzern

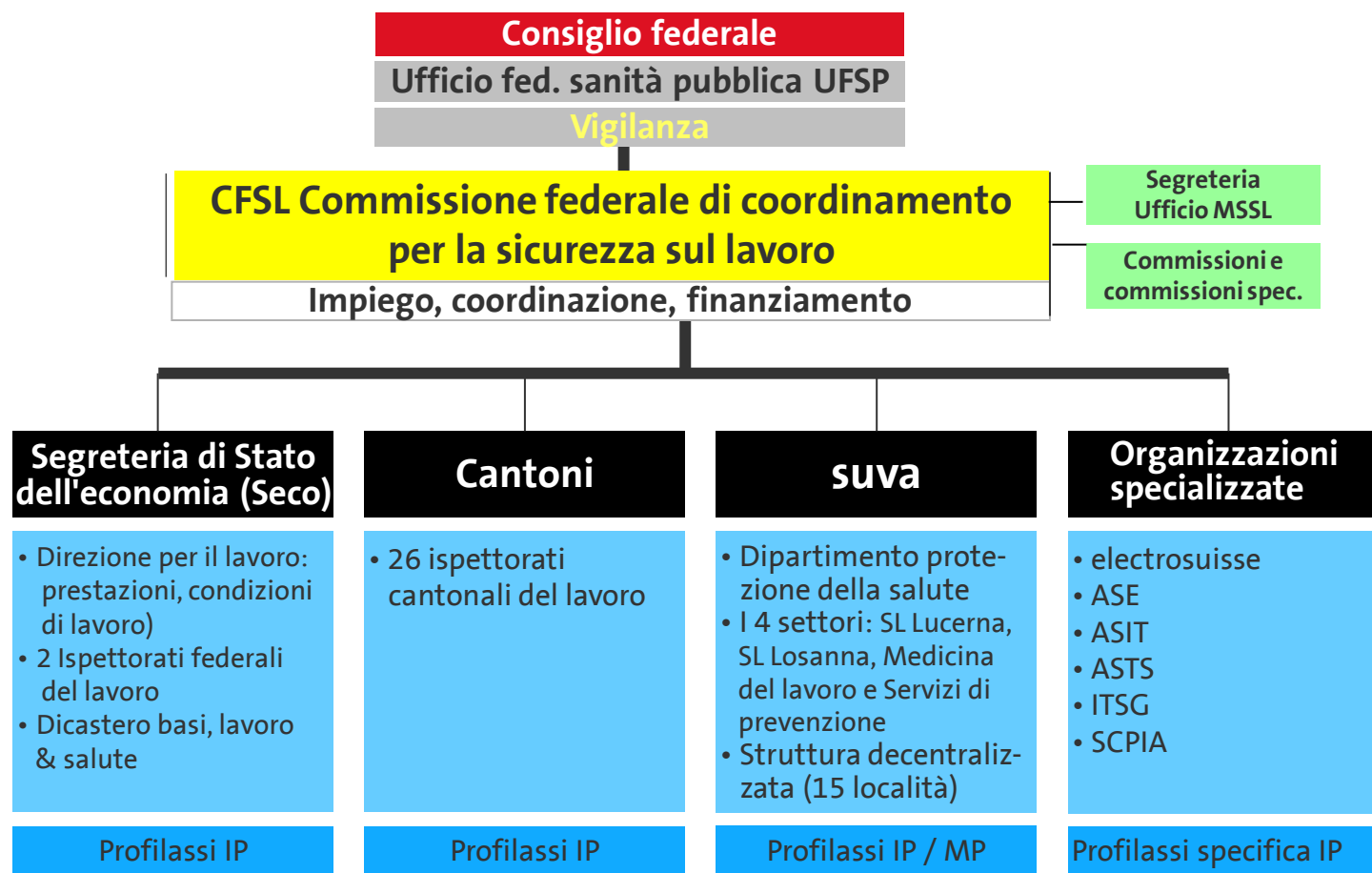
swisscom

C1 Public



Safety presso Swisscom

Gli organi esecutivi





Safety presso Swisscom

Gli organi esecutivi

Suva: Cassa nazionale dell'assicurazione infortuni svizzera

- Consigliare e orientare circa 60'000 aziende con rischi specifici per la prevenzione di IP. Esecuzione prevenzione delle MP e visite profilattiche nell'ambito della medicina del lavoro in tutte le imprese della Svizzera.

Ispettorati cantonali del lavoro (26)

- Consigliare e orientare circa 220'000 piccole e medie imprese nel campo della prevenzione delle MP.

Ispettorati federali del lavoro (4)

- Collaborazione con i cantoni e la Suva nel campo di applicazione. Garantire le imprese federali.

Organizzazioni specializzate (6)

- Si occupano di settori specifici, quali l'agricoltura, l'elettricità, la saldatura elettrica, i cilindri di pressione e un comportamento adeguato con il gas.

