



Safety presso Swisscom

Pericoli

© SiBe Safety Swisscom Konzern

swisscom

C1 Public



Safety presso Swisscom

Pericoli



Secondo Direttiva-CFSL 6508, Allegato I

Swisscom è classificata come "azienda con pericoli particolari" in quanto in azienda sono presenti più pericoli particolari secondo la Direttiva CFSL (6508, Allegato I).





Safety presso Swisscom

Pericoli



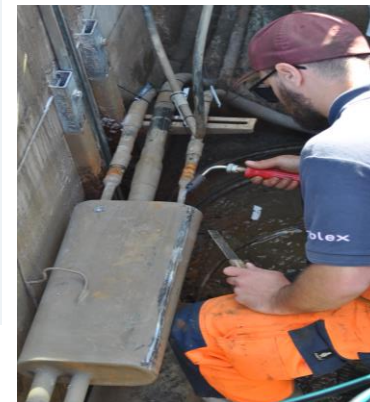
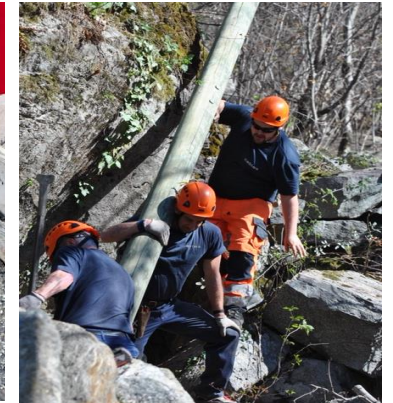
In particolare, Swisscom (direttamente) o tramite partner contrattuali (p.es. IG – indirettamente) svolge determinati lavori che presentano pericoli particolari come ad esempio:

1. Lavori in posti di lavoro mobili*

- Settore principale dell'edilizia e industria di finitura (edilizia e genio civile): lavori di cantiere, pulizia di costruzioni, lavori di montaggio ecc., cantieri di consorzi
- Costruzione di linee aeree
- Montaggio (grandi opere di montaggio)
- Non rientrano nella definizione di "lavori in posti di lavoro mobili": collaboratori del servizio esterno; consulenza, vendita; servizio di montaggio e riparazioni; portineria; pulizia di locali; spedizione, magazzinaggio, spedizionieri, ecc.; trasporto/movimentazione merci

2. Lavori ad alto rischio meccanico: p.es. rischio di pungersi, tagliarsi, essere schiacciati o essere colpiti

3. Lavori con rischio di caduta: posti di lavoro e vie di passaggio rialzati



*Luogo di lavoro senza l'ambiente assicurato di un posto di lavoro fisso, munito normalmente di un equipaggiamento permanente e delimitato nello spazio, presso un datore di lavoro



Safety presso Swisscom

Pericoli



4. **Lavori in condizioni di servizio particolari/lavori di manutenzione:** con alto rischio di infortunio o di malattia professionale
5. **Persone che lavorano sole**
 - Che eseguono lavori con alto rischio di infortunio, inclusi in particolare i settori in cui il personale è esposto al rischio di aggressione o violenza
6. **Movimentazione manuale di pesi, posizioni e movimenti del corpo sfavorevoli**
 - Movimentazione manuale di grossi pesi o di pesi da spostare spesso
 - Movimenti ripetitivi sotto sforzo
7. **Liquidi, gas, polveri infiammabili:** gas, vapori, polveri nebulizzate e polveri fini infiammabili che nell'aria creano una miscela infiammabile
8. **Sostanze pericolose per la salute**
9. **Radiazioni non ionizzanti:** campi elettromagnetici, ultravioletti, infrarossi, luce visibile
10. **Laser:** impiego di laser delle classi 3B e 4
11. **Elettrizzazione**
12. **Lavori con elevato rischio di infortunio professionale dovuto alla mancata percezione di segnali**

