



# Safety presso Swisscom

**Pandemia**

© SiBe Safety Swisscom Konzern

swisscom

C1 Public



# Safety presso Swisscom

## Pandemia

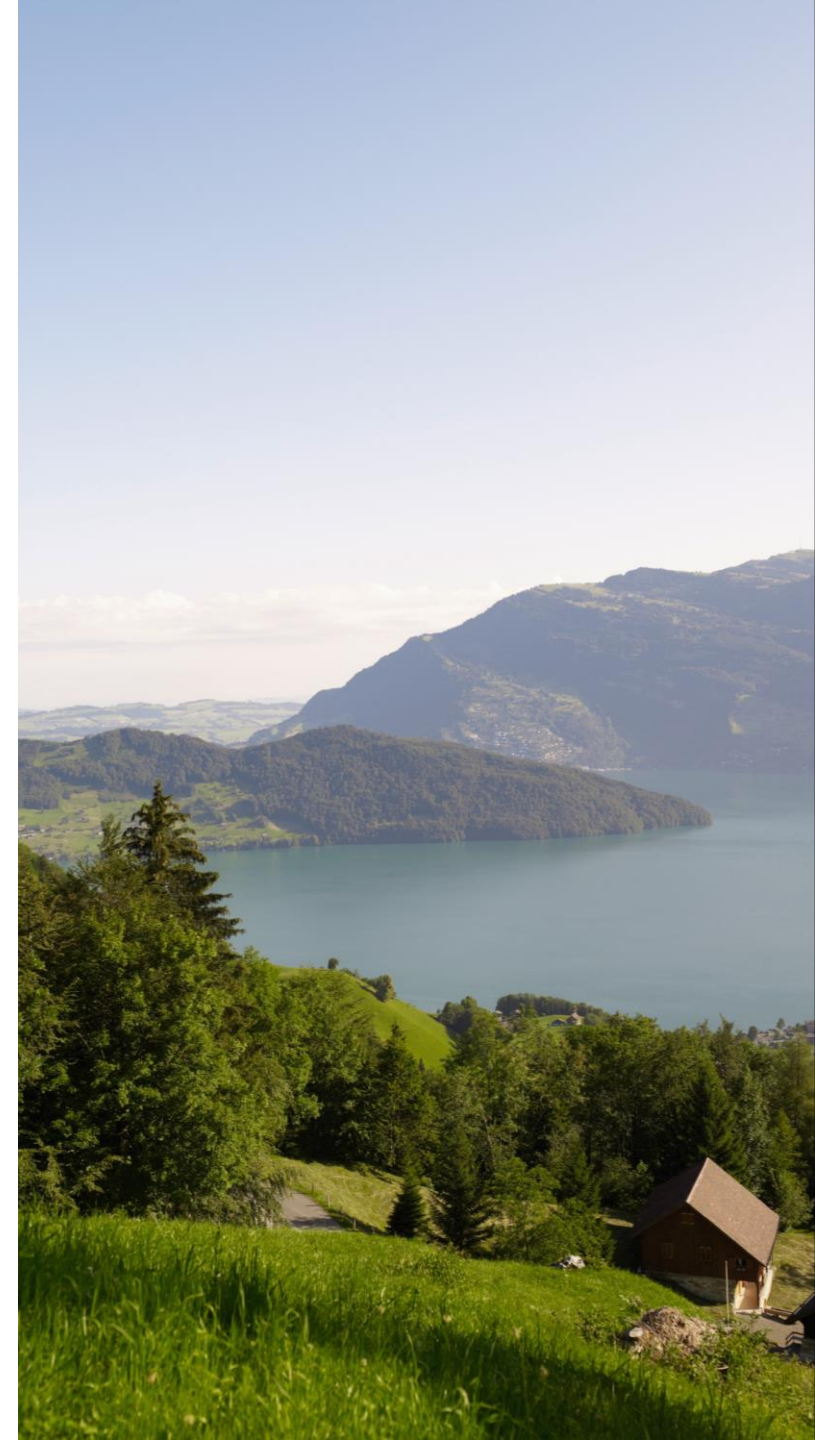


### Concetto Swisscom in caso di pandemia(SEC-SPF-SG-009): situazione iniziale

- La presenza di un nuovo virus influenzale può scatenare una pandemia la cui diffusione, distribuzione in base a fasce d'età e gravità dipendono dalle caratteristiche del virus, e in particolare dalle sue capacità virali.
- **In Svizzera, l'influenza stagionale è responsabile ogni anno in media di circa 110'000-275'000 consultazioni mediche, 1'000-5'000 ricoveri ospedalieri e fino a 1'500 casi di decesso (questi ultimi riguardano per il 90% la fascia d'età degli ≥65 anni)**

- Le malattie comportano un'assenza dal posto di lavoro. Questa dipende
  - **dal tasso di malattia nella rispettiva fascia d'età e**
  - **dalla necessità di assistere i familiari (ad es. bambini)**

Si stima che il 25% dei lavoratori si assenti dal lavoro Ø da 5 a 8 giorni (durante l'ondata della pandemia: 12 settimane)





# Safety bei Swisscom

## Pandemia



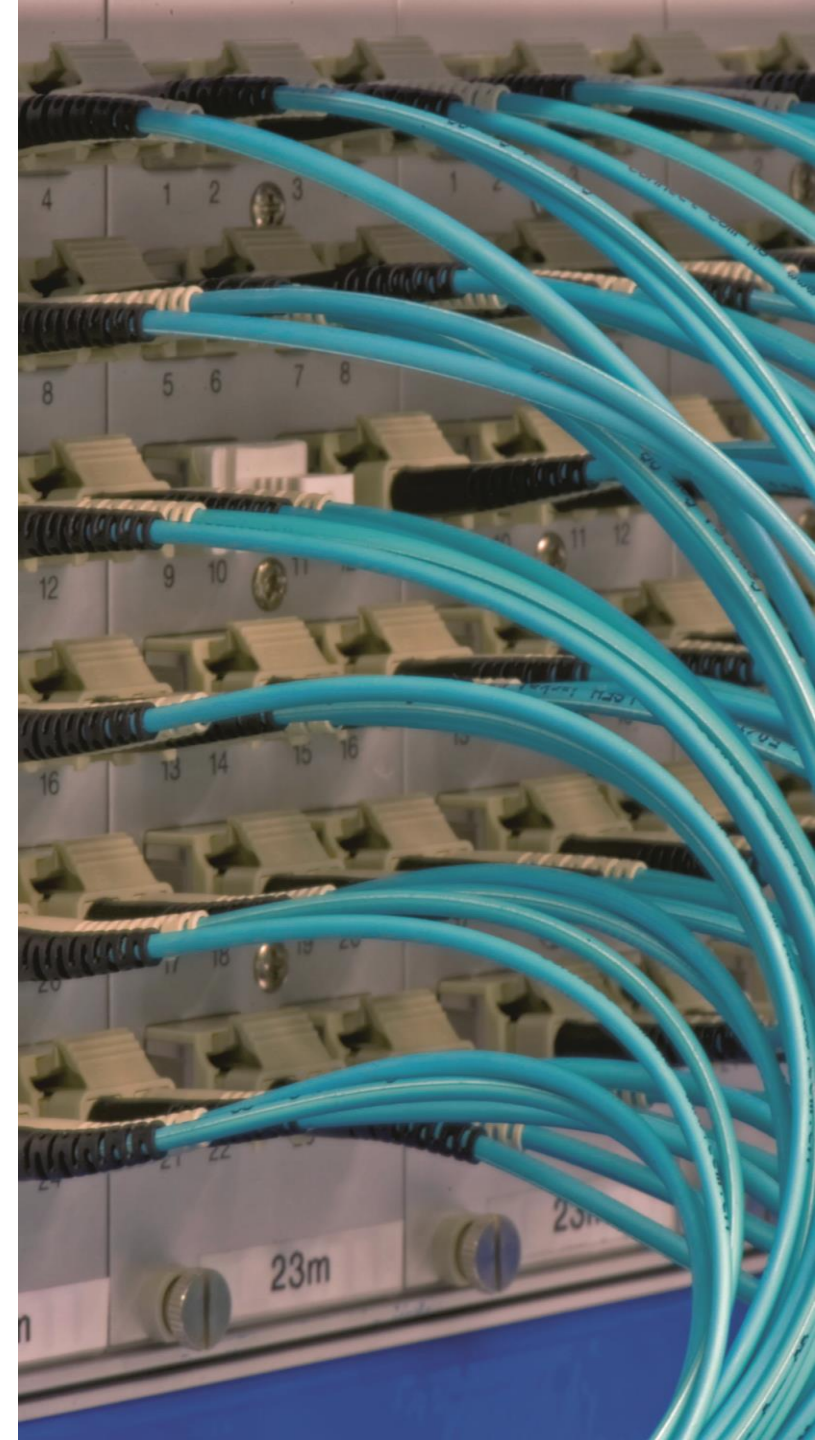
### Concetto Swisscom in caso di pandemia(SEC-SPF-SG-009): situazione iniziale

- **Imprese di telecomunicazione:** sono considerate un gruppo di interlocutori (economia) cui assegnare particolare importanza nella comunicazione. Per questo è assolutamente necessario che Swisscom si prepari a una pandemia!



### Il "Piano svizzero per pandemia influenzale" "UFSP-Piano pandemia 2018"

- Il documento serve per proteggere la vita e la salute della popolazione e descrive la preparazione mirata del sistema sanitario svizzero a una pandemia. È la base per l'allestimento di piani d'intervento e di emergenza. Poiché non è possibile prevedere una pandemia, la pianificazione deve essere flessibile. Per Swisscom si applicano le seguenti direttive:
  - Protezione di collaboratori INT/EXT prima del contagio con malattie pandemiche;
  - Garantire la piena libertà d'azione e l'esercizio regolare di Swisscom;
  - Garantire l'esercizio dell'infrastruttura all'interno delle zone di blocco;
  - Regolare le attività di viaggio



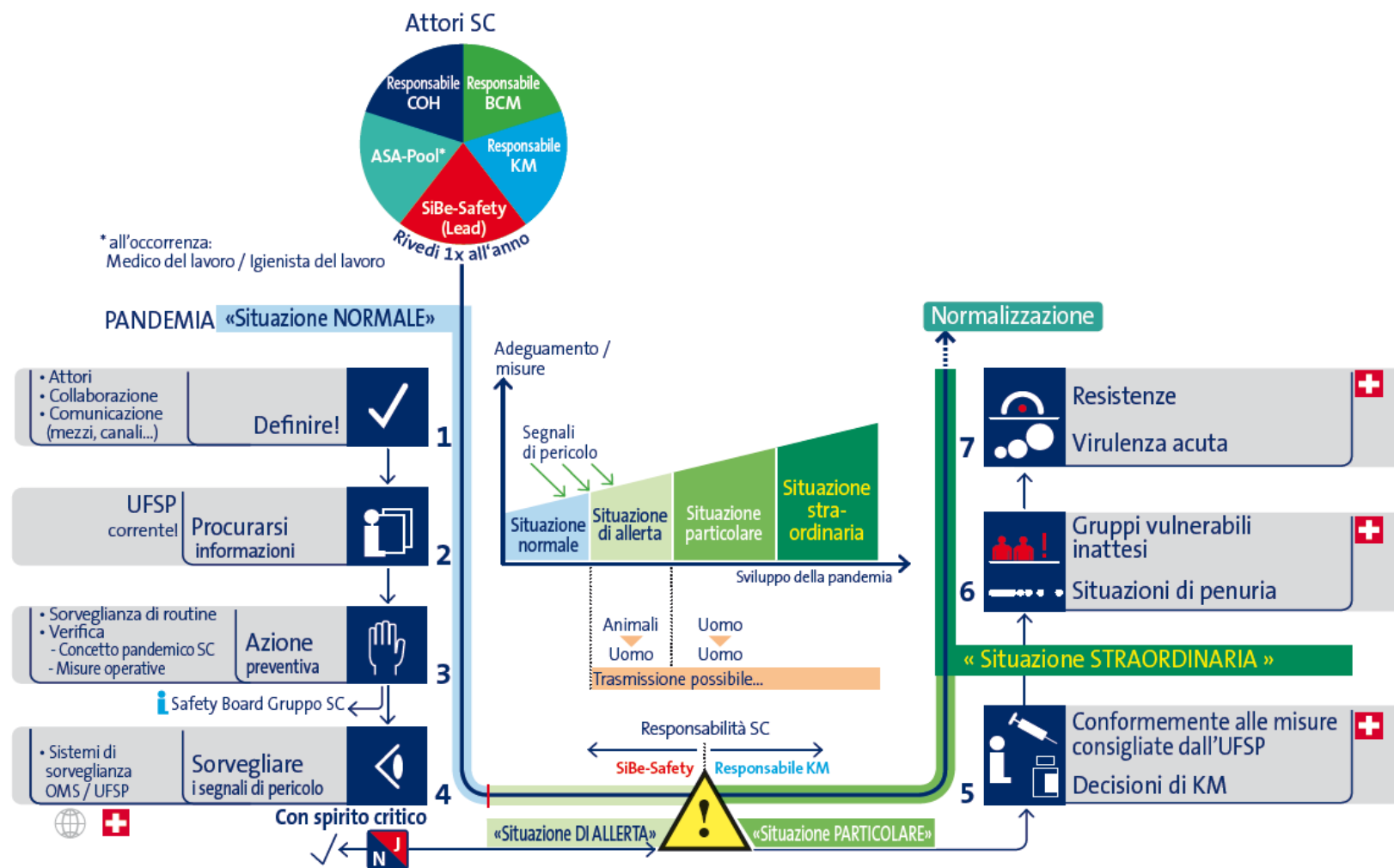


# Safety bei Swisscom

## Pandemia

### Concetto Swisscom in caso di pandemia (SEC-SPF-SG-009): processo

- Sulla base del risultato della valutazione del rischio svizzero si distinguono tre fasi caratteristiche (il concetto pandemico Swisscom prevede un'ulteriore fase di «**situazione di allerta**» (per proteggere specificamente i collaboratori che operano nel servizio esterno)).





# Safety presso Swisscom

## Pandemia

### Concetto Swisscom in caso di pandemia (SEC-SPF-SG-009): fasi di sviluppo

- Sulla base del risultato della valutazione del rischio svizzero si distinguono tre fasi caratteristiche (il concetto pandemico Swisscom prevede un'ulteriore fase di «**situazione di allerta**» (per proteggere specificamente i collaboratori che operano nel servizio esterno).



Fase	Attività	Organizzazione Swisscom
1	<b>RICONOSCIMENTO TEMPESTIVO</b> Procurarsi costantemente le informazioni, aggiornare i piani pandemici, stabilire la comunicazione degli attori e dei necessari canali di comunicazione, approntare le risorse necessarie, esaminare nuove strategie e misure.	SiBe-Safety Gruppo (Lead); <u>Coinvolgere:</u> Responsabile KM, BC, COH; Safety Board Gruppo
2	<b>RICONOSCIMENTO TEMPESTIVO</b> Possibile la trasmissione dagli animali all'uomo (ad es. influenza aviaria). Qualora sussista la necessità, relative informazioni a determinati gruppi di lavoro (ad es collaboratori in servizio esterno).	Idem
3	Ai sensi dell'art. 6 «Procedures concerning public health emergencies of international concern»	Conformemente alle disposizioni KM
4	Ai sensi dell'art. 7 «Procedures concerning public health emergencies of international concern» <b>Il Consiglio federale</b> può disporre le misure necessarie per tutto il Paese o per alcune regioni	Conformemente alle disposizioni KM



Malattie trasmissibili e agenti patogeni (da uomo a uomo)

