



Safety presso Swisscom

Rischi psicosociali sul posto di lavoro

© SiBe Safety Swisscom Konzern

swisscom

C1 Public



Safety presso Swisscom

Rischi psicosociali sul posto di lavoro



Individuazione tempestiva - che cosa posso fare?

I cambiamenti nel mondo dell'economia e del lavoro si ripercuotono direttamente sulla protezione della salute sul posto di lavoro. Investire in questo settore conviene. Mentre i rischi tecnici sono oggi sempre più sotto controllo, a causare alle aziende problemi sempre maggiori sono quelli psicosociali quali

- **stress dovuto alle condizioni di lavoro**
- **burnout**
- **sorveglianza**
- **mobbing e**
- **Molestie sul posto di lavoro** (compresa la messa in pericolo dell'integrità)



- Ogni anno si verificano 250'000 IP (-12% in 10 anni)
- 670'000 dipendenti sono affetti da problemi muscolo-scheletrici
- **1'300'000 lavoratori dichiarano di essere stressati sul posto di lavoro da spesso a molto spesso (+30% in 10 anni)**





Safety presso Swisscom

Rischi psicosociali sul posto di lavoro



Responsabilità del datore di lavoro – la legge decreta

- **LL, art. 6**
 - ...Tutela della salute ...Deve inoltre prendere i provvedimenti necessari per la tutela dell'integrità personale dei lavoratori
Esempi: mobbing, molestie sessuali
- **OLL3, art. 2**
 - Il datore di lavoro deve adottare tutte le disposizioni e tutti i provvedimenti necessari per salvaguardare e migliorare la tutela della salute fisica e psichica, provvedendo segnatamente affinché
 - a. Vigano condizioni di lavoro conformi alle esigenze dell'ergonomia e della tutela della salute
 - b. Siano evitati sforzi eccessivi o troppo monotoni
 - c. Il lavoro sia organizzato in modo adeguato**Esempi: stress**





Safety presso Swisscom

Rischi psicosociali sul posto di lavoro

Diverse forme di messa in pericolo dell'integrità

- La messa in pericolo dell'integrità sotto forma di violenza
- Violenza fisica, verbale e sociale
- Potere e violenza



- **Esempio "molestie sessuali"** (secondo la Legge sulla parità dei sessi, art. 4)
 - Il confine tra **flirt** e **molestia**

- è un avvicinamento reciproco
- provoca uno sviluppo rinforzante
- è desiderato da entrambe le parti
- ...

- è un avvicinamento **unilaterale**
- è **umiliante, offensivo**
- non è desiderato da **una parte**
- ...



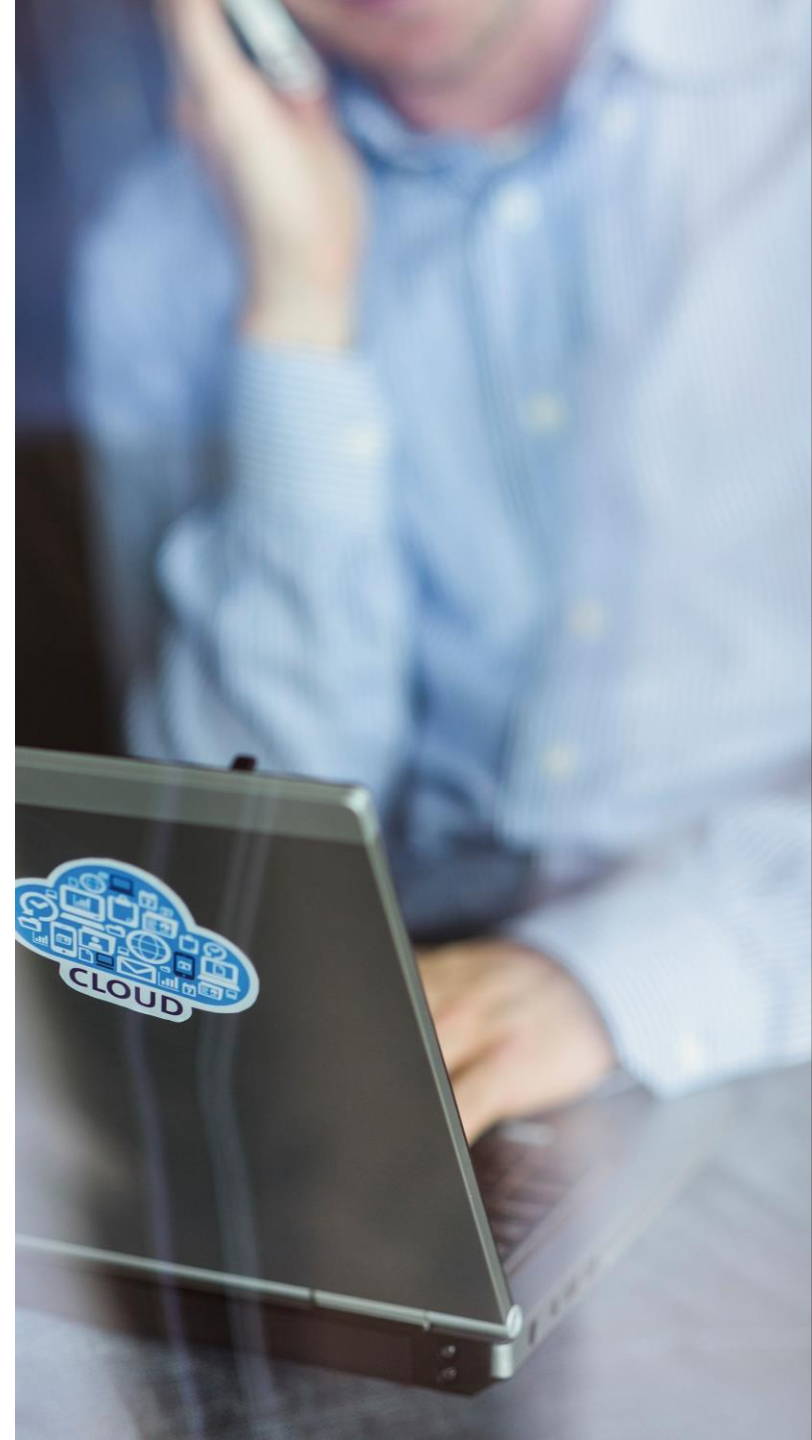
Safety presso Swisscom

Rischi psicosociali sul posto di lavoro



Conseguenze

- I fattori di rischio psicosociale sul posto di lavoro sono gli aspetti dannosi alla salute legati alle mansioni da svolgere, all'organizzazione del lavoro e ai rapporti sociali. **In Svizzera i problemi di tipo organizzativo più frequenti sono gli elevanti ritmi di lavoro, la pressione delle scadenze e le troppe interruzioni del lavoro**
- Essere esposti a lungo a carichi mentali inadeguati può causare seri problemi di salute quali le malattie muscolo-scheletriche, circolatorie o psichiche. Tra le conseguenze più frequenti figurano anche **la demotivazione, l'insoddisfazione sul lavoro e i cali di rendimento**
- Le improvvise assenze per malattia e i cali di rendimento che le precedono non gravano soltanto sui soggetti interessati, ma anche sulle imprese sotto forma di costi e altri oneri. I costi economici dello stress, ad esempio, ammontano ogni anno a diversi miliardi di franchi





Safety presso Swisscom

Rischi psicosociali sul posto di lavoro



Corporate Health (GSA) fornisce supporto ...

Facciamo in modo che le persone sane restino sane.

- Ci prefiggiamo di salvaguardare e promuovere la salute, la motivazione e il benessere dei collaboratori. A tal fine teniamo conto sia delle condizioni di lavoro sia del comportamento individuale in materia di salute.

Ci puoi raggiungere ad ogni sede tramite il nostro ufficio centrale di consulenza e informazioni **Care Gate**:



0800 680 860



<http://caregate>

- Chatta con noi
- Modulo di contatto online
- Ulteriori informazioni



Care.Gate@swisscom.com

Maggiori informazioni:

- www.psyatwork.ch (indirizzo internet per i rischi psicosociali sul posto di lavoro)
- Opuscoli Seco (www.seco.admin.ch):
 - «Mobbing e altri comportamenti molesti – Tutela dell'integrità personale sul posto di lavoro»
 - «Tutela dai rischi psicosociali sul posto di lavoro»
 - «Prevenire il burnout»

