

# 045: Trasporto e stoccaggio di bombole sotto pressione

## 1 Pericoli

Esplosioni, caduta di oggetti.

## 2 Documenti di riferimento

Documenti di riferimento secondo il doc. SE-01354-C2-HD-Safety Gesetzeskompass e inoltre:

Doc. suva	<ul style="list-style-type: none"> <li>44024 "Propano e butano: misure di protezione in caso di fuoriuscita di gas nei locali"</li> <li>44025 "Propano e butano: misure di protezione in caso di fuoriuscita di gas all'aperto"</li> <li>11024 "Travaso di gas liquido in bombole di piccole dimensioni"</li> </ul>
-----------	---

## 3 Campo di applicazione

La Safety-Regola 045 si applica a liquidi infiammabili con un punto di fiamma inferiore a 55°C e descrive il trasporto, lo stoccaggio e l'utilizzo di tali liquidi. Impianti e dispositivi devono essere collocati e utilizzati in modo tale da assicurare la protezione di persone, beni materiali e dell'ambiente circostante.

## 4 Indicazioni di pericolo

I pericoli d'incendio, d'esplosione e di divieto di accensione di fuochi devono essere segnalati con relativi cartelli indicatori ben visibili.



Avvertimento relativo a  
materiali infiammabili



Avvertimento relativo a  
materiali esplosivi



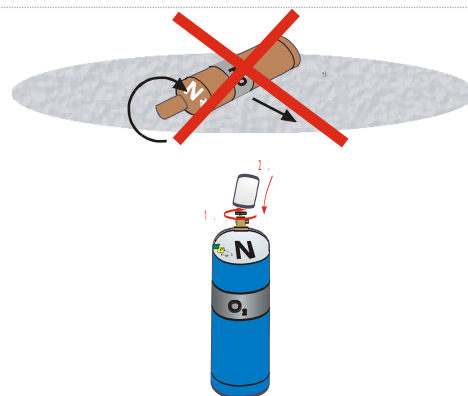
È vietato accendere fuochi,  
fiamme vive e fumare

## 5 Trasporto

Durante il trasporto di bombole a pressione è assolutamente necessario prestare attenzione a:

Bombole a pressione:

- proteggere da urti;
- non gettare o lasciar cadere e non far rotolare sul pavimento;
- trasportare singolarmente, possibilmente tramite carriere o appositi supporti;
- trasportare solamente con valvole chiuse e calotta di protezione avvitata;
- non trasportare insieme a materiali facilmente infiammabili;
- è vietato fumare e maneggiare fiamme vive.



## 045: Trasporto e stoccaggio di bombole sotto pressione

### 6 Stoccaggio all'aperto

- Se possibile, stoccare verticalmente le bombole a pressione e proteggerle da cadute e rovesciamenti
- Assicurare le valvole mediante calotte di protezione ed eventualmente dadi di bloccaggio
- Mantenere una distanza di sicurezza >5,00 m dagli impianti e dai dispositivi vicini, se questi possono rappresentare un pericolo
- Proteggere dalla diffusione diretta di calore
- E' fatto divieto a persone non autorizzate di accedere al magazzino
- I magazzini situati su terreni privi di recinzione devono essere recintati
- Gli estintori devono essere facilmente raggiungibili



### 7 Stoccaggio all'interno di edifici

- È fatto divieto a persone non autorizzate di accedere al magazzino
- Se possibile, stoccare verticalmente le bombole a pressione e proteggerle da cadute e rovesciamenti
- Le calotte di protezione devono essere avvitate
- La distanza delle bombole a pressione dagli elementi riscaldanti deve essere di almeno 0,5 m
- Le bombole di gas liquido non stagne devono essere portate immediatamente all'aperto, in un punto ben areato, e adeguatamente contrassegnate
- Nei depositi per gas infiammabili possono essere utilizzati esclusivamente impianti elettrici e attrezzature a prova di esplosione



## 045: Trasporto e stoccaggio di bombole sotto pressione

### 8 Travaso di gas a pressione

- Il travaso di gas a pressione nei magazzini è proibito
- Fa eccezione il travaso in bombole di piccole dimensioni (bombole di latta). Il travaso in bombole di piccole dimensioni (contenuto 425 g) è consentito a condizione che si utilizzi un bocchettone di riempimento. Come base per la corretta procedura di travaso vale la brochure Suva 11024. È importante che il travaso avvenga, per quanto possibile, all'aperto (non nei pressi di porte, pozzetti, scale che portano in cantina o avvallamenti nel pavimento!). Nel raggio di 5 m non devono essere presenti fonti infiammabili!



Bombola di piccole dimensioni  
(bombola di latta)



Bocchettone di riempimento

### 9 Particolarità

Gli impianti dotati di bombole singole non possono essere collocati nei seguenti punti:

- vani scale, corridoi, cortili stretti e passaggi; scale di impianti all'aperto e su vie di fuga; garage; locali abitati o accessibili al pubblico; nelle immediate vicinanze di materiali facilmente infiammabili; aree scarsamente areate.