

Swisscom (Schweiz) AG
Contact Center
CH-3050 Bern

www.swisscom.ch

10010868 01/2013

WLAN einrichten Installer WLAN Installare WLAN Install WLAN

Centro grande



swisscom

Inhaltsverzeichnis

Vorbereitungen	4	Préparatifs	16
WLAN automatisch einrichten	5	Configurer WLAN de manière automatique	17
Automatisch einrichten (nur für Windows)	5	Configurer de manière automatique (seulement pour Windows)	17
WPS-fähige Geräte automatisch einrichten	5	Installer des appareils équipés de WPS automatiquement	17
WLAN manuell einrichten	6	Configurer WLAN manuellement	18
Windows XP	6	Windows XP	18
Windows Vista	8	Windows Vista	20
Windows 7	10	Windows 7	22
Macintosh OS X	12	Macintosh OS X	24
WLAN deaktivieren	13	Éteindre WLAN	25
Passwort DSL-Router ändern	14	Le mot de passe du routeur	26
Störungsbehebung	15	Dépannage	27

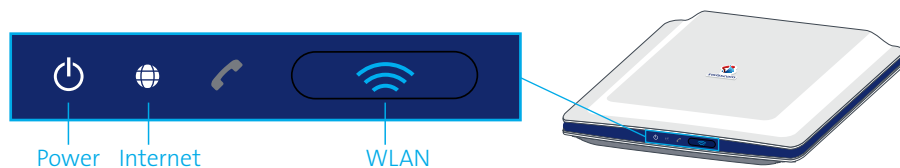
Table des matières

Indice

Preparativi	28	Preparations	40
Configurazione automatica WLAN	29	Automatic WLAN setup	41
Configurazione automatica (solo Windows)	29	Automatic setup (only for Windows)	41
Installare in modo automatico apparecchi dotati di WPS	29	Setting up WPS-compatible devices automatically	41
Configurazione WLAN manuale	30	Manual WLAN setup	42
Windows XP	30	Windows XP	42
Windows Vista	32	Windows Vista	44
Windows 7	34	Windows 7	46
Macintosh OS X	36	Macintosh OS X	48
Disattivazione WLAN	37	Deactivating WLAN	49
Modificare la password del router	38	Change DSL router password	50
Risoluzione dei guasti	39	Troubleshooting	51

Contents

Preparativi



1. Installare router e Internet

Installi il router secondo le istruzioni allegate.

2. Solo utenti Windows (gli utenti Macintosh proseguono con il punto 3.)

Diritti di amministratore

Si registri come amministratore sul suo computer. Ciò avviene automaticamente se non è stato impostato nessun altro utente. Se non è in possesso dei diritti di amministratore, si rivolga alla persona che ha configurato il computer.

Disattivare il firewall

Se il suo computer è protetto da un firewall, deve momentaneamente disattivarlo durante l'installazione. A questo scopo si consiglia di leggere le istruzioni del produttore o di rivolgersi alla persona che ha configurato il computer o il firewall.

Attenzione: non dimentichi di riattivare il firewall dopo l'installazione!

3. Preparazione del computer

Computer compatibile con la rete WLAN



Se sul computer è già configurato il collegamento WLAN, si accerti che il «WiFi» sia attivo. A seconda del computer si deve premere un pulsante, azionare un interruttore oppure comporre una combinazione di tasti.

Computer senza funzione WLAN



Se un computer non è compatibile con la rete WLAN, è possibile utilizzare un adattatore USB WLAN.

«Adattatori USB WLAN possono essere trovati nello Swisscom Shop.»

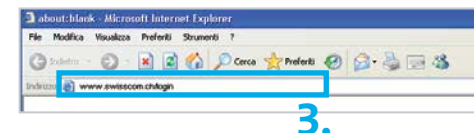
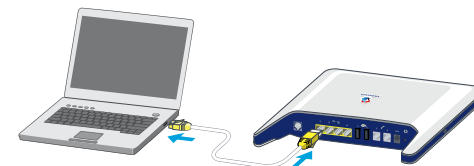


Configurazione automatica WLAN

(solo Windows)

Su un computer dotato di Windows 7, Windows XP o Vista la connessione Internet senza fili può essere configurata automaticamente.

1. Colleghi il router al computer con il cavo Ethernet (connettore giallo).
2. Apra il browser Internet (Firefox, Internet Explorer ecc.).
3. Nel campo indirizzi del browser, inserisca www.swisscom.ch/login e prema Invio.



4. Effettui il login nell'Area clienti con il suo username e la sua password Swisscom. I dati di login sono stati determinati durante la registrazione DSL (vedere il depliant «Installare Internet»).
5. Nell'Area clienti selezioni **Internet** > **Impostare router DSL**. Faccia clic su **Registra Impostazioni**.



6. Segua le istruzioni visualizzate sullo schermo. Verrà scaricato un programma che configurerà la connessione senza fili sul computer.
7. Una volta che il programma avrà configurato correttamente la connessione senza fili, sarà possibile scollegare il cavo Ethernet (vedere Passo 1) e navigare in Internet senza fili.

«Nel caso in cui la configurazione non dovesse funzionare, la WLAN può essere configurata manualmente (vedere pag. 30).»



Installare in modo automatico apparecchi dotati di WPS

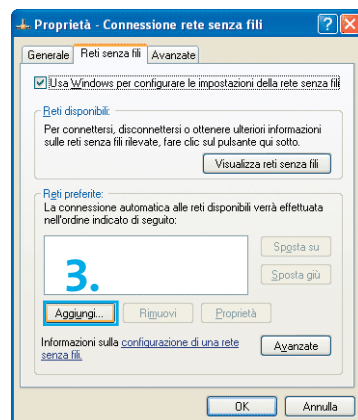
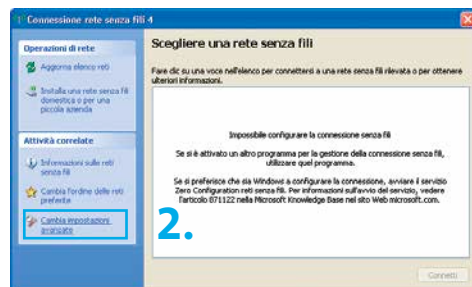
1. Prema almeno per 5 secondi il pulsante WLAN sul router e poi il pulsante WPS sul suo apparecchio (ad es. stampante, computer con Windows 7). (In caso di necessità legga le istruzioni dell'apparecchio per trovare il pulsante WPS.)

Configurazione manuale del computer per WLAN

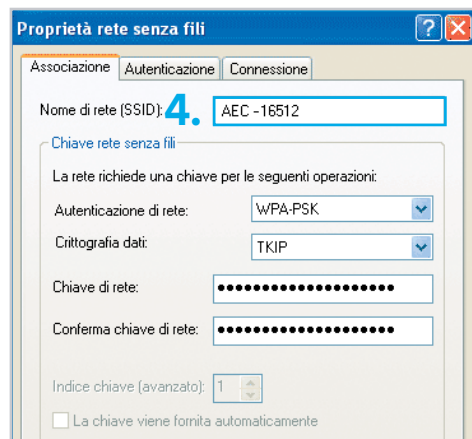


Per connettere il computer a Internet senza fili senza dover prima connettere il computer al router DSL con cavo Ethernet, la configurazione può essere effettuata manualmente.

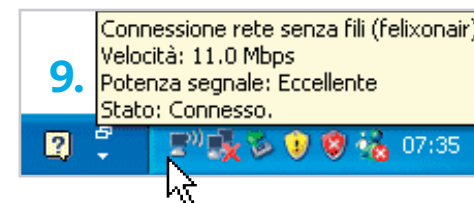
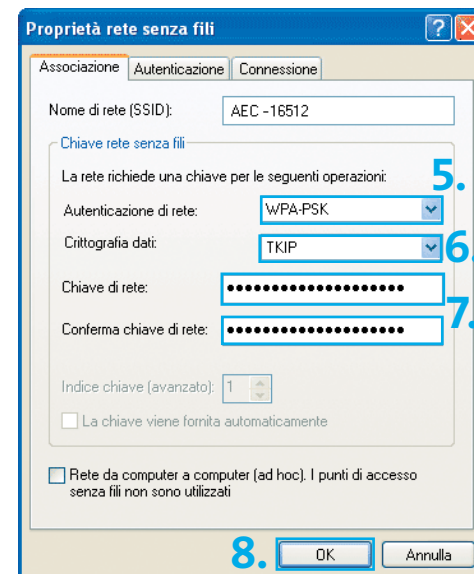
1. Clicchi su **Start > Connetti con > Connessione rete senza fili**.
2. Clicchi in basso a sinistra su **Cambia impostazioni avanzate**.
3. Alla voce «Reti preferite» clicchi su **Aggiungi...**



4. Inserisca nel campo «Nome di rete (SSID)» SSID WLAN configurato da Swisscom per il router DSL. Questo SSID può essere trovato sul foglio informativo «Installazione router DSL di Swisscom» che le è stato inviato per posta. Faccia attenzione ai caratteri in maiuscolo/minuscolo.



5. Alla voce «Autenticazione di rete» selezioni **WPA-PSK**.
6. Alla voce «Crittografia dati» selezioni **TKIP**.
7. Alle voci «Chiave di rete» e «Conferma chiave di rete» inserisca la sequenza di caratteri riportata a pagina 4 foglio informativo sovramenzionato come «Chiave WLAN-WPA». Faccia attenzione ai caratteri in maiuscolo/minuscolo.
8. Clicchi su **OK**.
9. Nella barra delle applicazioni apparirà ora l'icona per la connessione rete senza fili. Muovendo l'indicatore del mouse sull'icona potrà verificare che la connessione è stata creata.

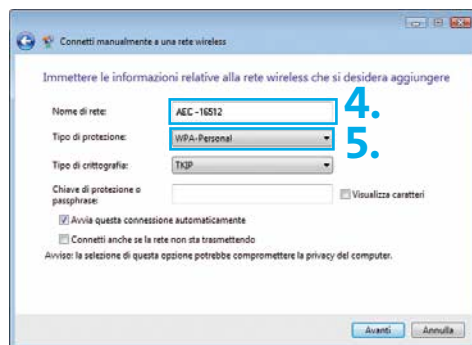
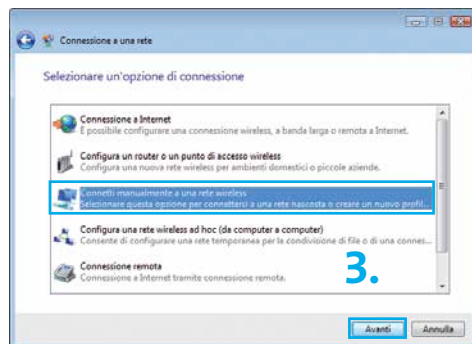
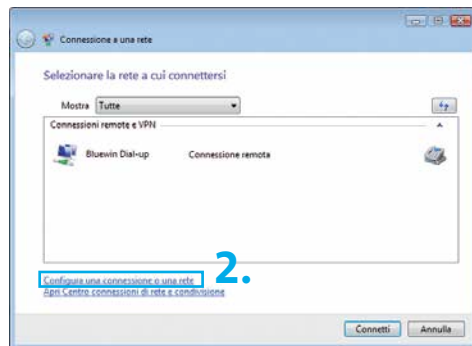


Problemi nella configurazione WLAN con Windows

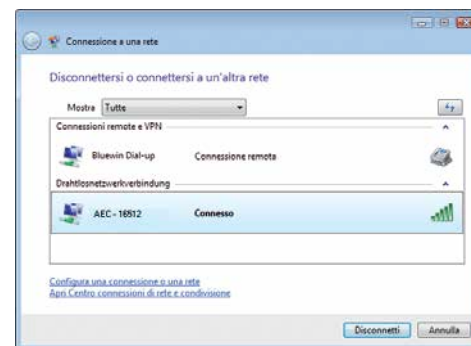
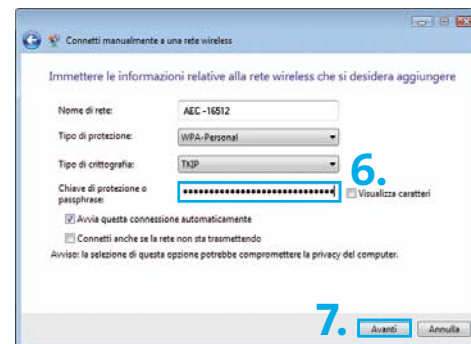
Se possiede un computer vecchio o una vecchia versione di Windows (ad es. Windows 2000), la codifica WPA standard probabilmente non verrà supportata. Contatti il nostro Servizio Clienti al numero 0800 800 800 per configurare una connessione senza fili con la codifica WEP.

Per connettere il computer a Internet senza fili senza dover prima connettere il computer al router DSL con cavo Ethernet, la configurazione può essere effettuata manualmente.

1. Clicchi su **Start > Connetti a ...**
2. Clicchi in basso a sinistra su **Configura una connessione o una rete.**
3. Selezionare **Connetti manualmente a una rete wireless** e clicchi su **Avanti.**
4. Inserisca nel campo «**Nome di rete**» SSID WLAN configurato da Swisscom per il router DSL. Questo SSID può essere trovato sul foglio informativo «Installazione router DSL di Swisscom» che le è stato inviato per posta. Faccia attenzione ai caratteri in maiuscolo/minuscolo.
5. Nel campo «**Tipo di protezione**» selezioni **WPA-Personal**. Alla voce «**Tipo di crittografia**», Windows Vista seleziona automaticamente **TKIP**.



6. Alla voce «**Chiave di protezione o passphrase**» inserisca la sequenza di caratteri riportata nel foglio informativo summenzionato come «**Chiave WLAN-WPA**». Faccia attenzione ai caratteri in maiuscolo/minuscolo.
7. Clicchi su **Avanti.**
8. A questo punto le impostazioni della rete senza fili sono archiviate. Clicchi su «**Connetti a ...**»
9. La finestra mostra il corretto collegamento alla rete (nel nostro esempio: Rete modello). Chiuda la finestra.

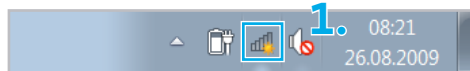


Problemi nella configurazione WLAN con Windows

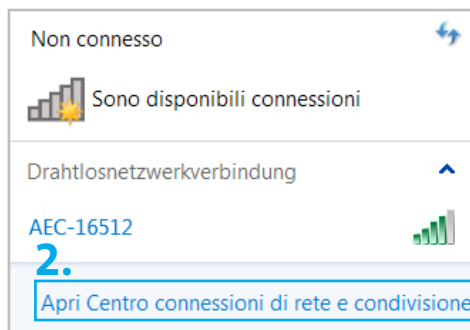
Se possiede un computer vecchio o una vecchia versione di Windows (ad es. Windows 2000), la codifica WPA standard probabilmente non verrà supportata. Contatti il nostro Servizio Clienti al numero 0800 800 800 per configurare una connessione senza fili con la codifica WEP.

Per connettere il computer a Internet senza fili senza dover prima connettere il computer al router DSL con cavo Ethernet, la configurazione può essere effettuata manualmente.

1. Clicchi sul simbolo WLAN, sullo schermo in basso a destra. Appare un menu.



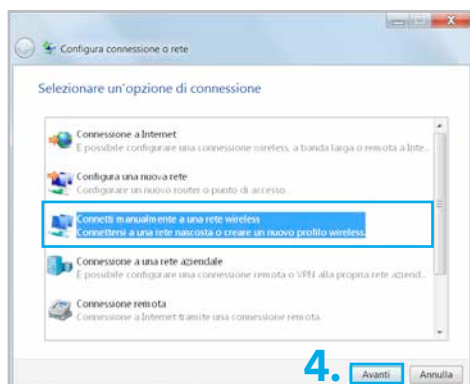
2. Clicchi su **Apri centro connessioni di rete e condivisione**.



3. Selezioni **Configura nuova connessione o rete**.



4. Selezioni **Connetti manualmente a una rete wireless** e clicchi su **Avanti**.



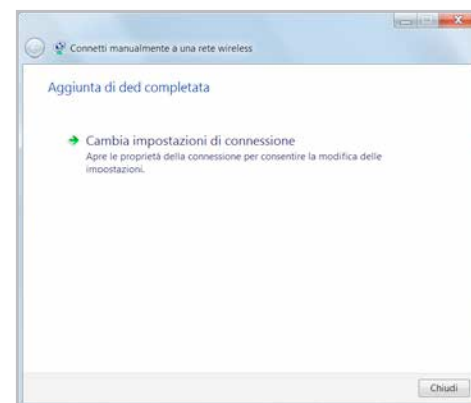
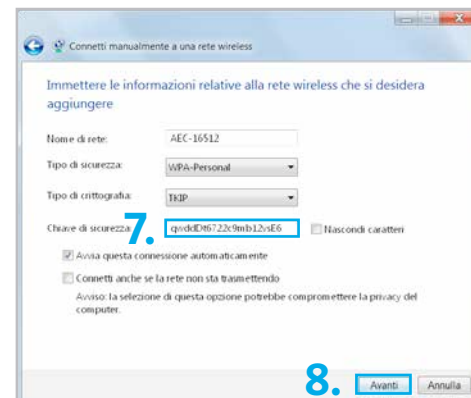
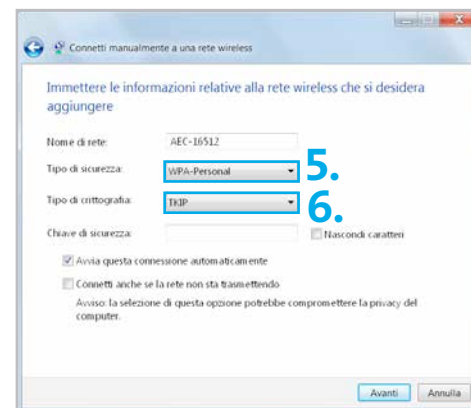
5. Alla voce «**Nome di rete**» immetta l'SSID WLAN configurato da Swisscom per il router. Trova l'SSID sul foglio informativo «**Installazione router DSL di Swisscom**» che ha ricevuto per posta. Faccia attenzione alla grafia maiuscola/minuscola.

6. Alla voce «**Tipo di sicurezza**» selezioni **WPA-Personal**. Come «**Tipo di crittografia**», Windows 7 seleziona automaticamente **TKIP**.


7. Alla voce «**Chiave di sicurezza**» inserisca la sequenza di caratteri riportata sul foglio informativo summenzionato come «**Chiave WLAN-WPA**». Faccia attenzione alla grafia maiuscola/minuscola.

8. Clicchi su **Avanti**.



9. Le impostazioni per la sua rete senza fili sono state salvate. Ora può chiudere la finestra.



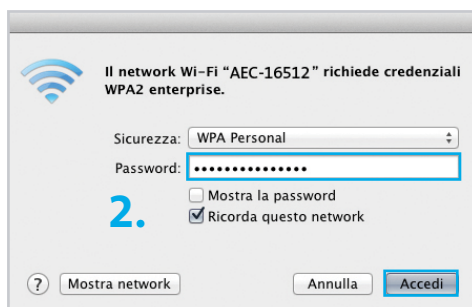
Per navigare senza fili con un Macintosh, il nome di rete e la chiave di protezione devono essere salvati sul computer.

1. Clicchi sull'icona AirPort  in alto a destra e selezioni la rete in uso (in questo caso **AEC-16512**). Il nome di rete (WLAN SSID) è indicato sul foglio informativo «Installazione router DSL di Swisscom».



«Nel caso in cui l'icona AirPort sia bordata di nero () , attivi AirPort nello stesso menu e aspetti qualche attimo finché l'icona si è modificata () .»

2. Alla voce «**Password**» inserisca la sequenza di caratteri riportata sul foglio informativo summenzionato come «**Chiave WLAN-WPA**». Faccia attenzione a maiuscole/minuscole. Clicchi su **Accedi**.



Disattivazione WLAN

Se **non** si necessita di connessione Internet senza fili, è consigliato disattivare la WLAN dal router.

1. Avvii il browser (Internet Explorer, Firefox, Safari ecc.).
2. Digiti **www.swisscom.ch/login** e prema il tasto Invio .



3. Effettui il login nell'Area clienti con il suo username e la sua password Swisscom. I dati di login sono stati determinati durante la registrazione DSL (vedere il depliant «Configurazione Internet»).




4. Nell'Area Clienti selezioni **Internet** > **Configurare router DSL**. In questa pagina selezioni il punto **Modifica status WLAN**.

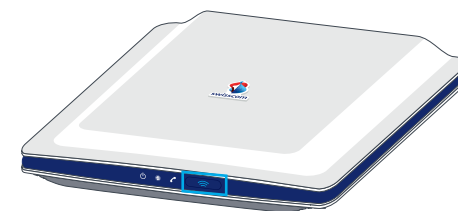


5. Selezioni «**Disattiva permanentemente wireless WLAN**» e clicchi su Salva.

Disattivare la WLAN solo temporaneamente

Tramite il pulsante () sul retro del router può disattivare e riattivare temporaneamente la sua WLAN.

1. Prema il pulsante () sul retro del router DSL per disattivare e riattivare nuovamente la WLAN.



«Ha questa possibilità unicamente se la rete WLAN è stata precedentemente allestita.»

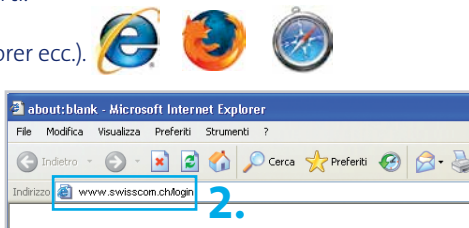


Modificare la password del router

Nell'Area clienti può modificare le principali impostazioni del suo router DSL. Tuttavia, è anche possibile effettuare delle modifiche direttamente sul router DSL. L'accesso alle impostazioni del suo router DSL è protetto da una password prestabilita che può modificare nell'Area clienti.

Attenzione: le impostazioni che possono essere eseguite direttamente sul router DSL dovrebbero essere modificate solo da utenti esperti.

1. Avvii il suo browser (Firefox, Internet Explorer ecc.).
2. Digiti www.swisscom.ch/login e prema il tasto Invio.



3. Si registri nell'Area clienti con il suo Swisscom Login e la password. Ha determinato lo Swisscom Login in fase di registrazione della DSL (vedere pieghevole «Installare Internet»).



4. Nell'Area clienti selezioni **Internet** > **Configurare router DSL**. Su questa pagina selezioni il punto **Login router DSL**.



Risoluzione dei guasti

Router non pronto

 (Power non si illumina)

- > Il cavo della corrente è collegato correttamente?
- > Il router è acceso?

 (lampeggia in bianco o rosso)

- > Nessun errore, attendere 15 minuti finché  (Internet) si illumina di bianco. Non attivare il router per questo periodo!

Internet non funziona

 (spia rossa)

- > Resetare il router: premere il tasto Reset  per 15 secondi. Attendere finché   diventa bianco.

- >  WLAN del router non s'illumina. Premere il tasto .

- > Si assicuri che la WLAN sul suo computer sia attivata.
- > Riduca la distanza tra il suo computer o portatile e il router DSL.

Aiuto supplementare

Internet: www.swisscom.ch/aiuto

Numero gratuito: 0800 800 800

Dati d'accesso a WLAN

Nell'Area clienti trova il suo nome WLAN (SSID) e la password: www.swisscom.ch/areaclienti sotto «Dati d'accesso a Internet».

Riparazione e smaltimento

Può portare gli apparecchi allo Swisscom Shop o inviarli gratuitamente per posta a Swisscom. La preghiamo di utilizzare l'etichetta di restituzione allegata al bollettino di consegna.