

Internet-Box plus (IP)

Istruzioni per installare il suo Internet-Box



www.swisscom.ch/internetbox-aiuto

Swisscom (Svizzera) SA
Contact Center
CH-3050 Berna

www.swisscom.ch
0800 800 800

KKD+JM (PMK-LiD) 10193495 IP 09/2018 IT

Start

Contenuto della confezione:



Internet-Box plus



Adattatore telefonico



Adattatore per presa telefonica



Alimentatore



Cavo DSL



Cavo Ethernet

1

Rimuovere i vecchi impianti telefonici / internet (se presenti).



È possibile **riciclare** i vecchi apparecchi portandoli in un negozio specializzato oppure gratuitamente spedendoli a Swisscom. Sulla bolla di consegna è disponibile un'etichetta di restituzione.

2

Collegare l'alimentatore.



3

Collegare il cavo DSL all'adattatore bianco e accendere l'Internet-Box.



La presa telefonica dell'abitazione è diversa? Sulla sua presa del telefono ci sono, ad esempio, due attacchi? Sul retro, sotto «Altre prese telefoniche», sono illustrati altri tipi di cablaggio telefonico.

4

Selezionare la lingua desiderata.



Selezionare la lingua desiderata quando viene richiesto di farlo. Spostarsi con i tasti **▲** e **▼** e confermare con il tasto **OK**.

L'Internet-Box è anche una comoda **memoria centrale**. Utilizzarla è facilissimo: le istruzioni sono riportate sul retro.



10

Internet è configurato: buona navigazione.

Collegare il telefono.

(Se si dispone di un abbonamento di telefonia fissa.)



Telefoni già in uso: collegare il proprio telefono/fax solamente all'Internet-Box (phone 1 e 2) – non più alla presa del telefono.

HD-Phone: sull'Internet-Box premere il tasto + per il collegamento senza fili dell'HD-Phone.

9

Ulteriori informazioni ed eccezioni sono disponibili sul retro.

Panoramica dell'installazione



Consultare i propri dati WLAN.

8



Ulteriori informazioni sulla WLAN sono disponibili sul retro.

Attendere un paio di minuti fino a quando compare «Connessione riuscita».

7



Confermare con il tasto OK.

Collegare il computer e aprire il browser internet.

6



Utilizzare il **nuovo cavo Ethernet**. Nel browser internet aprire la pagina www.swisscom.ch/start e compilare passo per passo tutti i campi obbligatori. Se non è disponibile alcuna porta per il collegamento del cavo Ethernet consultare il capitolo «WLAN ospiti» sul retro.

Attendere che sul display compaia la seguente scritta:

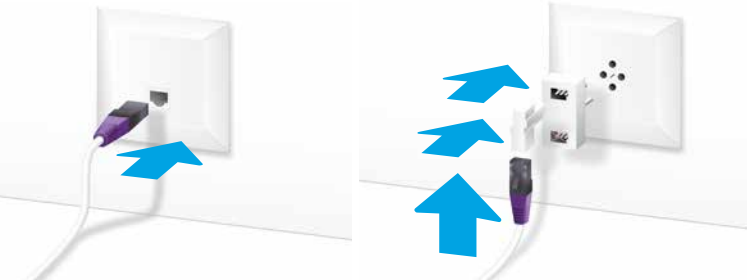


a) «**Registrazione internet**» > proseguire al passo 6.
b) «**Connessione riuscita**» > proseguire al passo 7.

Se dopo 5 minuti né a) né b) vengono visualizzati, proseguire al passo 6.

Altre prese telefoniche

- a)** Inserire il cavo DSL direttamente (senza adattatore) nella presa telefonica.
- b)** Utilizzare un adattatore in commercio o l'adattatore bianco in dotazione.



c) È possibile utilizzare tutte le prese telefoniche per telefoni e fax dell'abitazione solamente dopo aver installato questa presa telefonica (presa digitale). **In assenza di questa presa telefonica, telefoni e fax devono essere collegati direttamente all'Internet-Box; in alternativa richiedere l'intervento di un tecnico per la modifica dell'impianto domestico.**



Telefonia di rete fissa

(se si dispone di un abbonamento di telefonia fissa)

Da oggi le telefonate vengono effettuate con la tecnologia IP

Le prese telefoniche non vengono più utilizzate (eccezioni presa digitale). È comunque possibile continuare a utilizzare il proprio telefono/fax analogico. È sufficiente collegarlo a una delle due porte (phone 1 o 2) dell'Internet-Box. Se la forma della spina lo rende necessario, utilizzare l'adattatore telefonico nero.



Collegamento senza fili dell'HD-Phone

Nell'Internet-Box è integrata una stazione base DECT. La stazione base consente di collegare HD-Phone direttamente all'Internet-Box. In questo modo, se entrambi gli interlocutori utilizzano un HD-Phone, è possibile approfittare della qualità vocale HD. Visita www.swisscom.ch/hdphones per informazioni sugli HD-Phones di Swisscom.

Collegamento dell'HD-Phone:
Collegare l'HD-Phone seguendo le istruzioni allegate.
> Internet-Box: premere il tasto +
> Avviare l'HD-Phone e selezionare la modalità di collegamento



Attenzione: i tradizionali telefoni cordless DECT collegati senza fili alla stazione base DECT integrata nell'Internet-Box hanno una funzionalità limitata o addirittura assente. In questo caso raccomandiamo un collegamento via cavo sulle porte «phone 1» o «phone 2».

Più numeri di telefono

Se si dispone di un abbonamento alla telefonia di rete fissa con più numeri di telefono è possibile assegnare i diversi numeri a ciascun telefono direttamente nel portale web dell'Internet-Box.

Ulteriori informazioni sulla telefonia sono disponibili su: www.swisscom.ch/internetbox-tel

WLAN

La rete WLAN consente di accedere a internet senza fili ed è protetta da una password.

Dove trovo il nome (SSID) e la password della mia WLAN?
Nome e password possono essere consultati sul display dell'Internet-Box. Premere «Scegliere» la WLAN e consultare i dati sotto «Visualizza password».



Che cos'è la WLAN dual-band?
L'Internet-Box è dotato di una WLAN di ultima generazione.



I dati vengono trasmessi su due reti WLAN per garantire velocità migliori. Gli apparecchi che supportano entrambe si collegano automaticamente in background alla più veloce delle due reti.

Come faccio a modificare la mia password WLAN?
Per modificarla è sufficiente accedere a impostazioni Internet-Box. Le istruzioni sono disponibili al capitolo «Portale web dell'Internet-Box» in questa pagina.

WLAN ospiti

Come metto a disposizione degli ospiti una rete WLAN?
L'Internet Box offre una WLAN aggiuntiva per gli ospiti. Tramite il display è possibile attivare la WLAN ospiti per 6 ore, 24 ore o senza limite. Premere «Scegliere» e «Accendere» la WLAN ospiti. Allo scadere del periodo impostato si disattiva automaticamente.



Attenzione: utilizzare provvisoriamente la WLAN ospiti al momento della messa in funzione (passo 7) se il computer non dispone di collegamento Ethernet. In questo caso attendere 10 minuti affinché sul display dell'Internet-Box venga visualizzato il menu della WLAN ospiti. Attivare quindi la WLAN ospiti e collegare il computer a questa rete WLAN.

Le istruzioni per la configurazione della WLAN su computer e smartphone sono disponibili su: www.swisscom.ch/internetbox-wlan

Memoria centrale

L'Internet-Box è dotato di una funzione memoria centrale, conosciuta anche con l'acronimo «NAS». Essa consente di memorizzare centralmente documenti, musica e foto e di accedervi da tutti gli apparecchi collegati alla rete. Ciò è particolarmente utile per consentire a più persone o apparecchi di accedere agli stessi file.

Dove memorizzo i miei contenuti?
È possibile dotare l'Internet-Box di una scheda SD inserendola nell'apposito slot. Inoltre, è possibile collegare anche un hard disk USB. Per farlo, utilizzare la porta contrassegnata come «usb». Tutti i computer collegati alla rete possono subito accedere ai dati nella memoria centrale e salvare nuovi file o aprire foto, video e musica.



Attenzione: non appoggiare l'hard disk sull'Internet-Box. Mantenere la distanza più grande possibile tra l'apparecchio e l'Internet-Box per evitare disturbi.

Come faccio per accedere alla mia memoria centrale?

Windows:
Per accedere alla memoria centrale immettere \\internetbox-nas in **Windows Explorer**. Per comodità è possibile creare un collegamento sul desktop: cliccare con la freccia del mouse sulla cartella visualizzata e trascinarla sul desktop. Memorizzare quindi i contenuti desiderati in questa cartella.



Mac:
Se si utilizza un Mac, la cartella «INTERNETBOX-NAS» si trova nel «Finder» sotto «Condivisi». Se richiesto, registrarsi come «Ospite» e memorizzare i contenuti desiderati in questa cartella.

Chi ha accesso ai miei dati?
Tutti gli apparecchi collegati alla rete, via cavo o senza fili, possono accedere ai dati conservati sulla memoria centrale. Gli apparecchi registrati tramite la WLAN ospiti non possono accedere alla memoria centrale

Accesso via app anche in mobilità
Con il vostro smartphone e tablet i dati della memoria centrale sono accessibili ovunque vi troviate. Per farlo, è sufficiente scaricare l'app Home dall'App Store.

Ulteriori informazioni sulla memoria centrale sono disponibili su: www.swisscom.ch/internetbox-nas

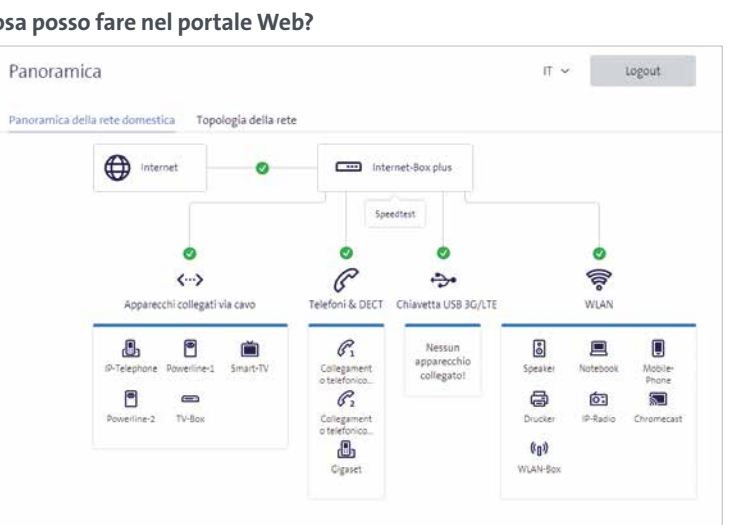
Portale web dell'Internet-Box

È possibile accedere alle **impostazioni personali dell'Internet-Box**, protette da password, sul portale web tramite il proprio browser internet. Di seguito vengono illustrate le funzionalità dell'Internet-Box e le impostazioni che possono essere modificate in base alle proprie esigenze.

Come faccio per effettuare il login?
Digitare <http://internetbox> oppure 192.168.1.1 nel browser internet. Per effettuare il primo login, o se si è smarrita la password, cliccare su **«Imposta una nuova password»**. È così possibile impostare o modificare la propria password.

Annotare la propria password internet.

Chi è già cliente può effettuare il login con la propria password oppure impostarne una nuova.



Qui possono essere modificate le impostazioni relative a:
> WLAN e WLAN ospiti
> telefonia
> controllo parentale (limite di navigazione su ciascun apparecchio)
> memoria centrale
> opzioni di risparmio energetico
> impostazioni di rete

Come faccio per modificare il nome e la password della mia WLAN?
Cliccare sulla voce di menu «WLAN» e modificare liberamente i dati di accesso WLAN.

Le impostazioni dell'Interne-Box e ulteriori informazioni sono disponibili su: <http://internetbox> oppure 192.168.1.1

App «Swisscom Home»

Sfruttate tutto il potenziale dell'Internet-Box!
L'app Home vi consente di gestire comodamente l'accesso a internet e la password WLAN, comandare gli apparecchi Smart Home, sorvegliare le stanze ed effettuare telefonate di rete fissa. Con un solo clic esportate i contatti dello smartphone nella rubrica centrale dell'Internet-Box per utilizzarli sugli HD-Phone (telefoni fissi).



Disponibile su **App Store** e **Google play**. Scaricate subito l'app **«Swisscom Home»**.

Swisscom TV

(Se si dispone di un abbonamento a Swisscom TV)

Collegare il TV-Box seguendo le istruzioni di Swisscom TV.
Consigliamo di collegare il TV-Box all'Internet-Box utilizzando un cavo Ethernet. Se in casa vostra non fosse possibile, il TV-Box può essere collegato anche a un WLAN-Box.



Avvertenze di sicurezza

- > Collocare l'Internet-Box in una posizione ben ventilata per evitare surriscaldamenti.
- > Far funzionare l'apparecchio solamente a temperature ambiente comprese tra 0 e +35 °C e ripararlo dalla luce diretta del sole.
- > Non coprire o bloccare in alcun caso le prese d'aria dell'Internet-Box.
- > Collocare l'apparecchio in posizione orizzontale su una superficie piana, oppure montarlo a parete servendosi di due viti.
- > Non appoggiare altri apparecchi sull'Internet-Box.
- > Per garantire la migliore copertura WLAN, mantenere una distanza di min. 20 cm da qualsiasi altro apparecchio.
- > L'apparecchio non deve entrare in contatto con liquidi. Pulire l'apparecchio solamente con un panno leggermente umido.
- > **L'Internet-Box è destinato esclusivamente per l'uso all'interno con frequenze operative della WLAN comprese fra 5150 - 5350 MHz (canale 36-64).**
- > Per maggiori informazioni consultare le avvertenze di sicurezza del prodotto incluse nella confezione.

My Swisscom Assistant è un programma di assistenza gratuito per internet, WLAN e e-mail; installandolo sul proprio computer si riceve un aiuto particolarmente prezioso durante la configurazione e in caso di problemi. Per maggiori informazioni e download www.swisscom.ch/msa