

Installare il kit rame Internet-Box (IP)

Predisposizione di un Internet-Box esistente per un collegamento di rete fissa (IP)



www.swisscom.ch/internetbox-aiuto

Swisscom (Svizzera) SA
Contact Center
CH-3050 Berna

www.swisscom.ch
0800 800 800

Start

Se il vostro router corrisponde a questa immagine, seguire le istruzioni sul retro.



Internet-Box standard

Proseguire al passo 1 se il vostro router corrisponde all'immagine riportata nel ripiegolo di installazione.

1

Contenuto della confezione:



Le seguenti istruzioni consentono di predisporre un Internet-Box esistente per un collegamento di rete fissa (IP). Ciò è necessario per l'abbonamento selezionato.

2

Spegnere l'Internet-Box.



3

Rimuovere i vecchi impianti telefonici / internet (se presenti).



È possibile **riciclare** i vecchi apparecchi gratuitamente spedendoli a Swisscom. Sulla bolla di consegna è disponibile un'etichetta di restituzione.

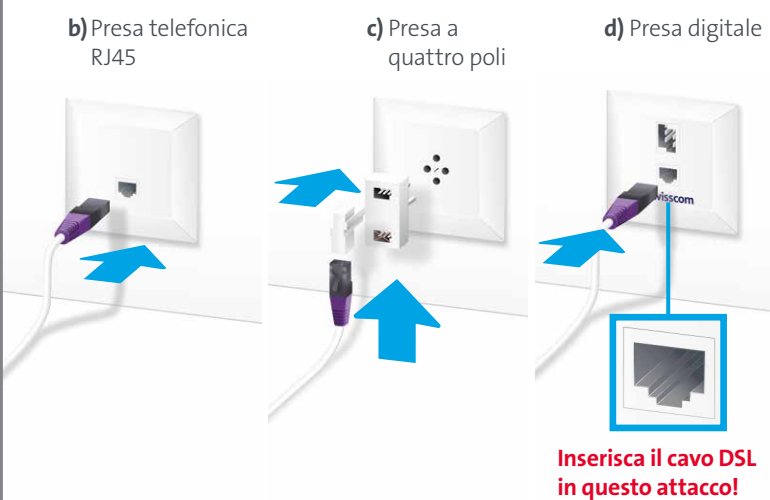
4

Collegare il nuovo cavo DSL all'adattatore bianco.



a) Presa telefonica TT83

Varianti del cablaggio DSL:



Inserisci il cavo DSL in questo attacco!

9

Collegamento di rete fissa (IP) è configurato.

Opzione:
Collegamento senza fili dell'HD-Phone
Gli HD-Phone Swisscom possono essere collegati senza fili all'Internet-Box. Visita www.swisscom.ch/hdphones per informazioni sugli HD-Phones di Swisscom.



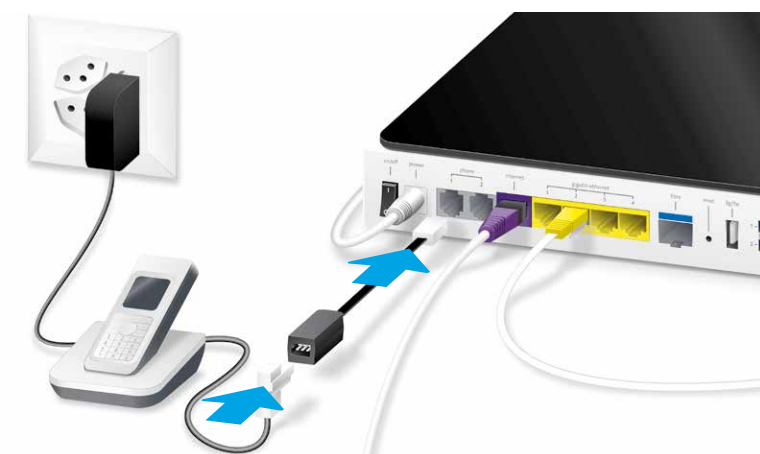
- > Internet-Box: premere il tasto +
- > Avviare l'HD-Phone e selezionare la modalità di collegamento

8

Attenzione: i telefoni cordless DECT tradizionali non possono essere collegati senza fili alla stazione base DECT integrata nell'Internet-Box, bensì direttamente alle porte «phone 1» o «phone 2».

Collegare il telefono all'Internet-Box.

7



Collegare il proprio telefono / fax **solamente all'Internet-Box** (phone 1 e 2) – non più alla presa del telefono. Se necessario utilizzare l'adattatore telefonico nero.
Eccezione: È possibile utilizzare tutte le prese telefoniche per telefoni e fax dell'abitazione solo dopo aver installato la presa digitale (vedere passo 4).

Collegare il computer e aprire il browser internet.



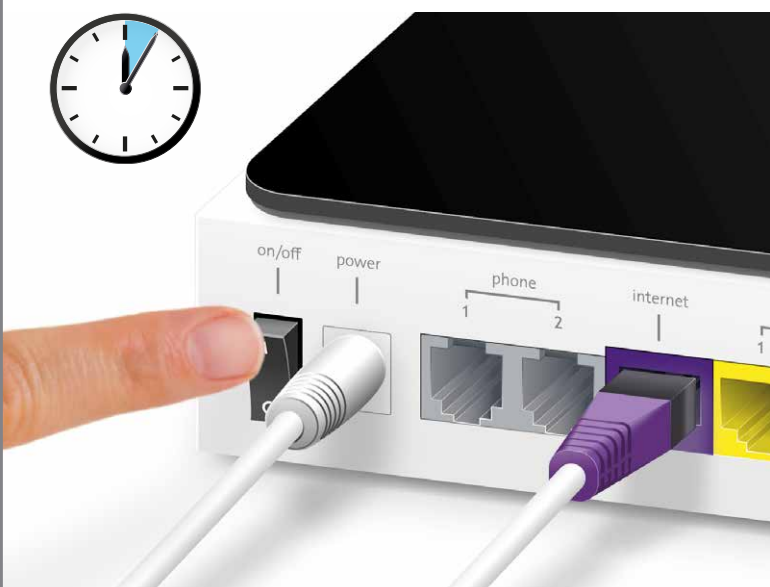
6



Collegare il computer con un cavo Ethernet o tramite la WLAN esistente. Aprire la pagina www.bluewin.ch nel browser internet e, se compare la pagina di registrazione, compilare passo dopo passo tutti i campi obbligatori. Se la pagina non compare, proseguire al passo 7.

5

Accendere l'Internet-Box e attendere 5 minuti.



Dopo 5 minuti proseguire al passo 6.

Panoramica dell'installazione

(I telefoni vanno ora collegati esclusivamente all'Internet-Box!)



Installare il kit rame Internet-Box (IP)

Predisposizione di un Internet-Box esistente per un collegamento di rete fissa (IP)



www.swisscom.ch/internetbox-aiuto

Swisscom (Svizzera) SA
Contact Center
CH-3050 Berna

www.swisscom.ch
0800 800 800

KKD+JM (RES-CWE-LUD) 10203080 06/2015 IT

Start

Se il vostro router corrisponde a questa immagine, seguire le istruzioni sul retro.



Proseguire al passo 1 se il vostro router corrisponde all'immagine riportata nel ripiego di installazione.

1

Contenuto della confezione:



Le seguenti istruzioni consentono di predisporre un Internet-Box esistente per un collegamento di rete fissa (IP). Ciò è necessario per l'abbonamento selezionato.

2

Spegnere l'Internet-Box.



3

Rimuovere i vecchi impianti telefonici / internet (se presenti).



È possibile **riciclare** i vecchi apparecchi gratuitamente spedendoli a Swisscom. Sulla bolla di consegna è disponibile un'etichetta di restituzione.

4

Collegare il nuovo cavo DSL all'adattatore bianco.



a) Presa telefonica TT83

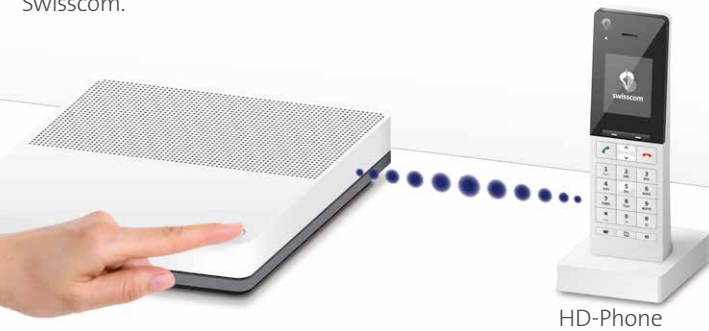
9

Collegamento di rete fissa (IP) è configurato.

Opzione:

Collegamento senza fili dell'HD-Phone

Gli HD-Phone Swisscom possono essere collegati senza fili all'Internet-Box. Visita www.swisscom.ch/hdphones per informazioni sugli HD-Phones di Swisscom.



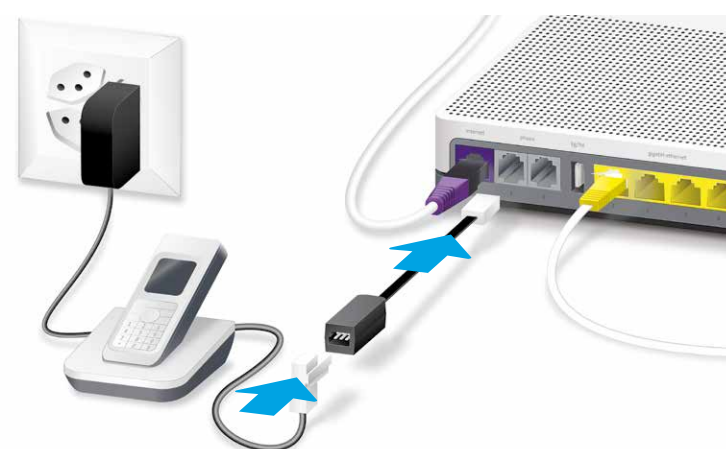
- > Internet-Box: premere il tasto +
- > Avviare l'HD-Phone e selezionare la modalità di collegamento

8

Attenzione: i telefoni cordless DECT tradizionali non possono essere collegati senza fili alla stazione base DECT integrata nell'Internet-Box, bensì direttamente alle porte «phone 1» o «phone 2».

Collegare il telefono all'Internet-Box.

7

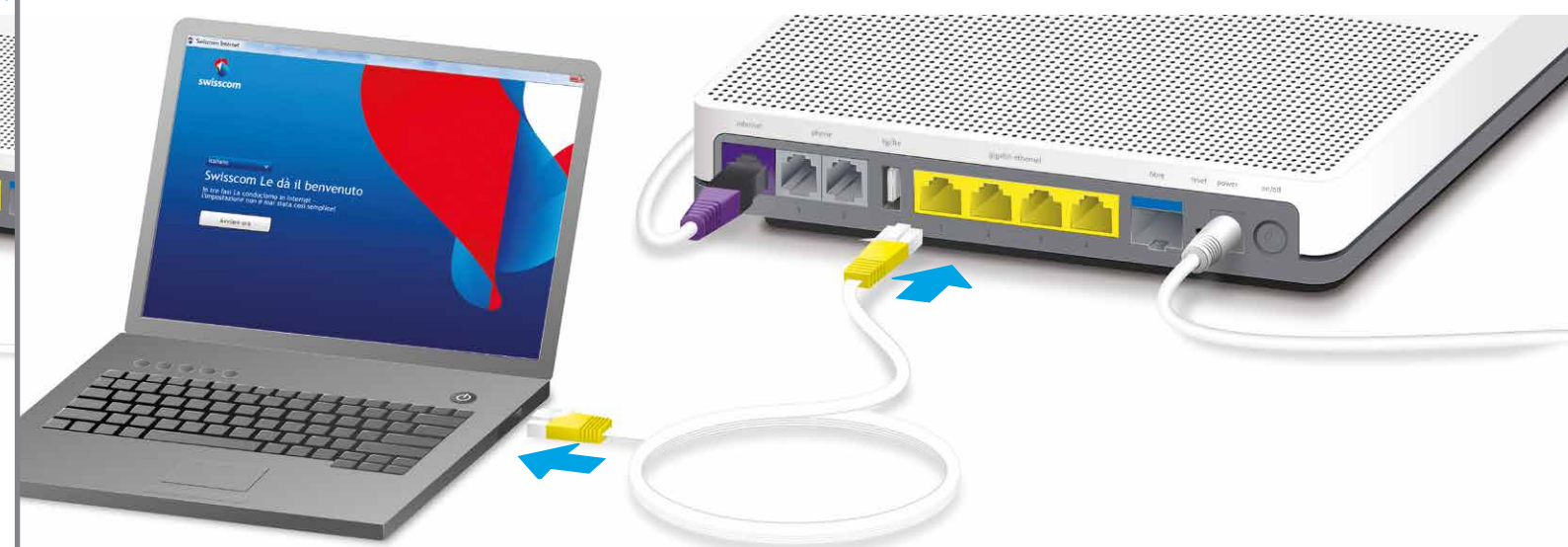


Collegare il proprio telefono / fax **solamente all'Internet-Box** (phone 1 e 2) – non più alla presa del telefono. Se necessario utilizzare l'adattatore telefonico nero.
Eccezione: È possibile utilizzare tutte le prese telefoniche per telefoni e fax dell'abitazione solo dopo aver installato la presa digitale (vedere passo 4).

Collegare il computer e aprire il browser internet.



6



Collegare il computer con un cavo Ethernet o tramite la WLAN esistente. Aprire la pagina www.bluewin.ch nel browser internet e, se compare la pagina di registrazione, compilare passo dopo passo tutti i campi obbligatori. Se la pagina non compare, proseguire al passo 7.

5

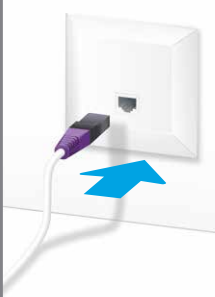
Accendere l'Internet-Box e attendere 5 minuti.



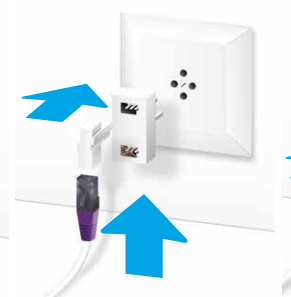
Dopo 5 minuti proseguire al passo 6.

Varianti del cablaggio DSL:

b) Presa telefonica RJ45



c) Presa a quattro poli



d) Presa digitale



Inserisca il cavo DSL in questo attacco!